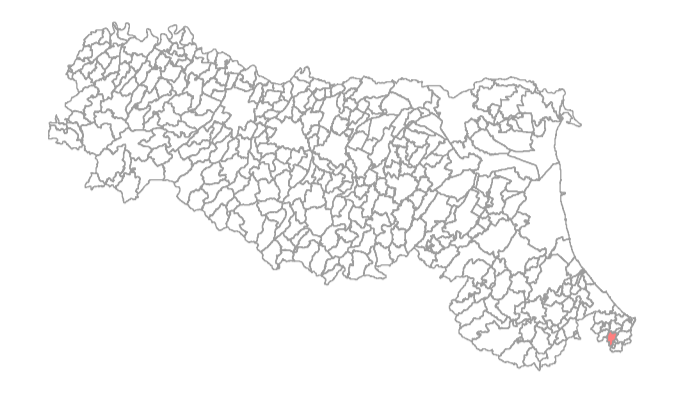


MICROZONAZIONE SISMICA

Carta geologico-technica

scala 1 : 9.000

Regione Emilia-Romagna
Comune di Montefiore Conca



Regione	Soggetto realizzatore	Data
	Responsabile: Dott. Geol. Carlo Coppioli Gruppo di lavoro: Dott. Geol. Carlo Coppioli Dott. Arch. Silvia Malpassi Dott. Geol. Fabio Varmoni Dott. Geol. Bruno Quadri Dott. Geol. Fausto Casarici	Maggio 2017

Legenda

0 125 250 500 Metri

Terreni di copertura

- CLf4** Argille inorganiche di medio-bassa plasticità, argille ghiaiose o sabbiose, argille limose, argille magre - di falda detritica
- CLca** Argille inorganiche di medio-bassa plasticità, argille ghiaiose o sabbiose, argille limose, argille magre - di conoide alluvionale
- GMes** Ghiaie limose, miscela di ghiaia, sabbia e limo di argine/barre/canali

Substrato geologico

- SPALS** Alternanza di litotipi stratificato fratturato / alterato
- SFCOS** Coesivo sovraconsolidato, stratificato fratturato / alterato
- SFLPS** Lapidico, stratificato fratturato / alterato
- ALS** Alternanza di litotipi, stratificato
- COS** Coesivo sovraconsolidato, stratificato

Instabilità di versante

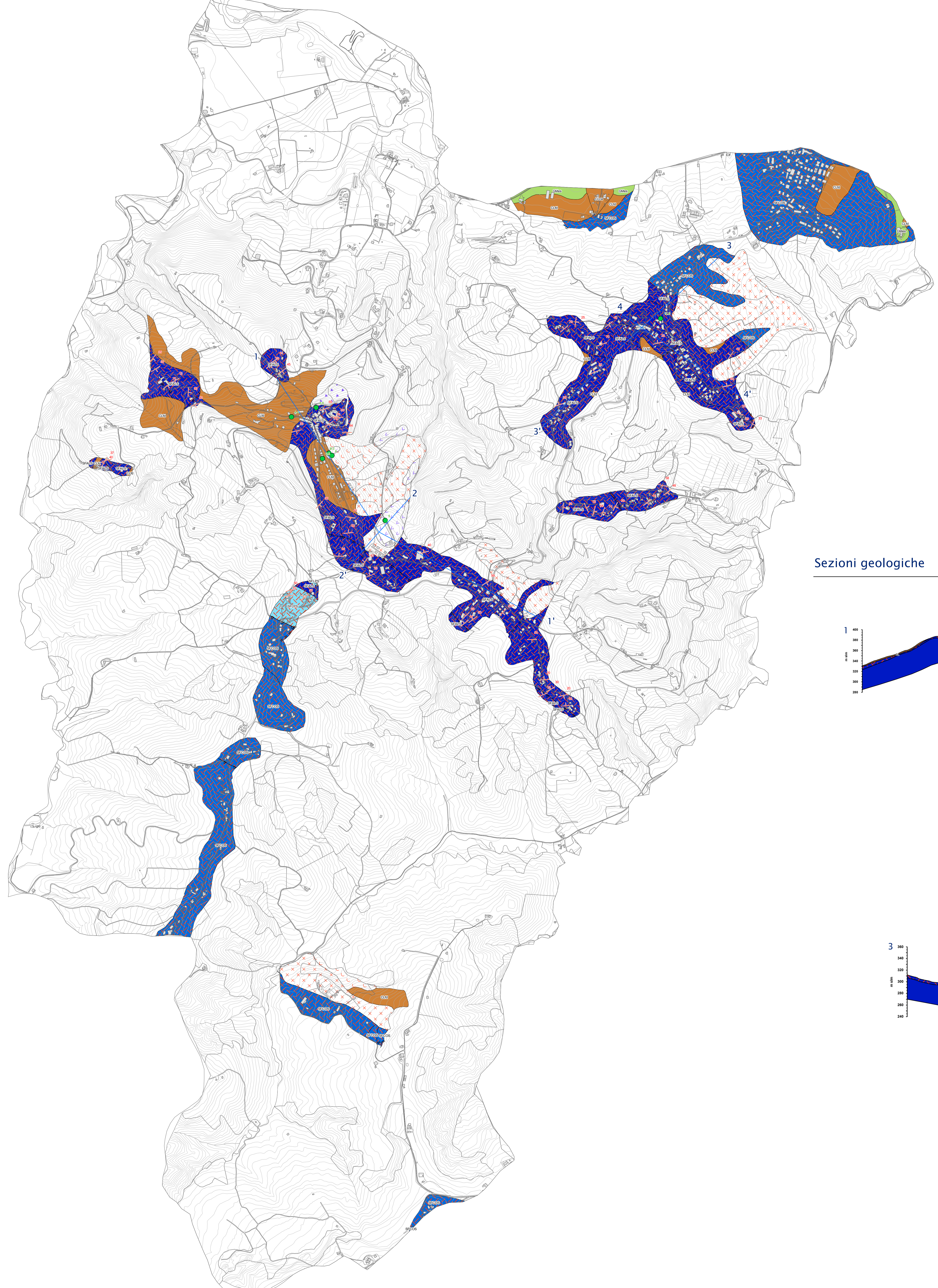
- Attiva - crollo
- Attiva - scorrimento
- Quiescente - colata
- Quiescente - complessa

Elementi tettonico - strutturali

- Faglia non attiva inversa - tratto certo
- Faglia non attiva inversa - tratto inferito
- Faglia non attiva a cinematismo non definito - tratto certo
- Faglia non attiva a cinematismo non definito - tratto inferito

Elementi geologici e idrogeologici

- Traccia di sezione geologica
- Sondaggio o pozzo che ha raggiunto il substrato geologico (con indicazione della profondità in metri)
- Giacitura strati



Sezioni geologiche

