

**MICROZONAZIONE SISMICA – LIVELLO 2  
E  
ANALISI DELLA CONDIZIONE LIMITE PER L'EMERGENZA (CLE)**

Tav. 1  
scala 1 : 1.000

**Regione Emilia-Romagna**  
Comune di Montegradolfo



<p>Regione</p>	<p>Soggetto realizzatore</p> <p>Responsabile: Dott.Geol. Carlo Copioli</p> <p>Gruppo di lavoro: Dott.Geol. Carlo Copioli Dott.Archi. Silvia Malpassi Dott.Geol. Fabio Varmoni Dott.Geol. Bruno Quadrio Dott.Geol. Fausto Capacci</p>	<p>Data</p> <p>Maggio 2016</p>
----------------	--	--------------------------------

**Legenda**

Codice Provincia: 099  
Codice Comune: 009

**Sistema di gestione dell'emergenza**

- 920 Edificio strategico
- 913 Area di emergenza (AMMASSAMENTO)
- 820 Area di emergenza (RICOVERO)
- 342 Area di emergenza (AMMASSAMENTO - RICOVERO)

138 Infrastruttura di connessione  
001 Infrastruttura di accessibilità

080 Aggregato strutturale interferente

- Unità strutturale interferente
- Unità strutturale non interferente
- Unità strutturale interferente isolata

**Zone stabili suscettibili di amplificazioni locali (FaPGA)**

- Fa = 1,7 - 1,8
- Fa = 1,9 - 2,0

**Zone di attenzione per instabilità (Livello 2)**

- ZA<sub>11</sub> - Zona di Attenzione per instabilità di versante - Zona 3  
Fa = 1,9 - 2,0
- ZA<sub>12</sub> - Zona di Attenzione per Cedimenti differenziali/crollo di cavità sotterranee

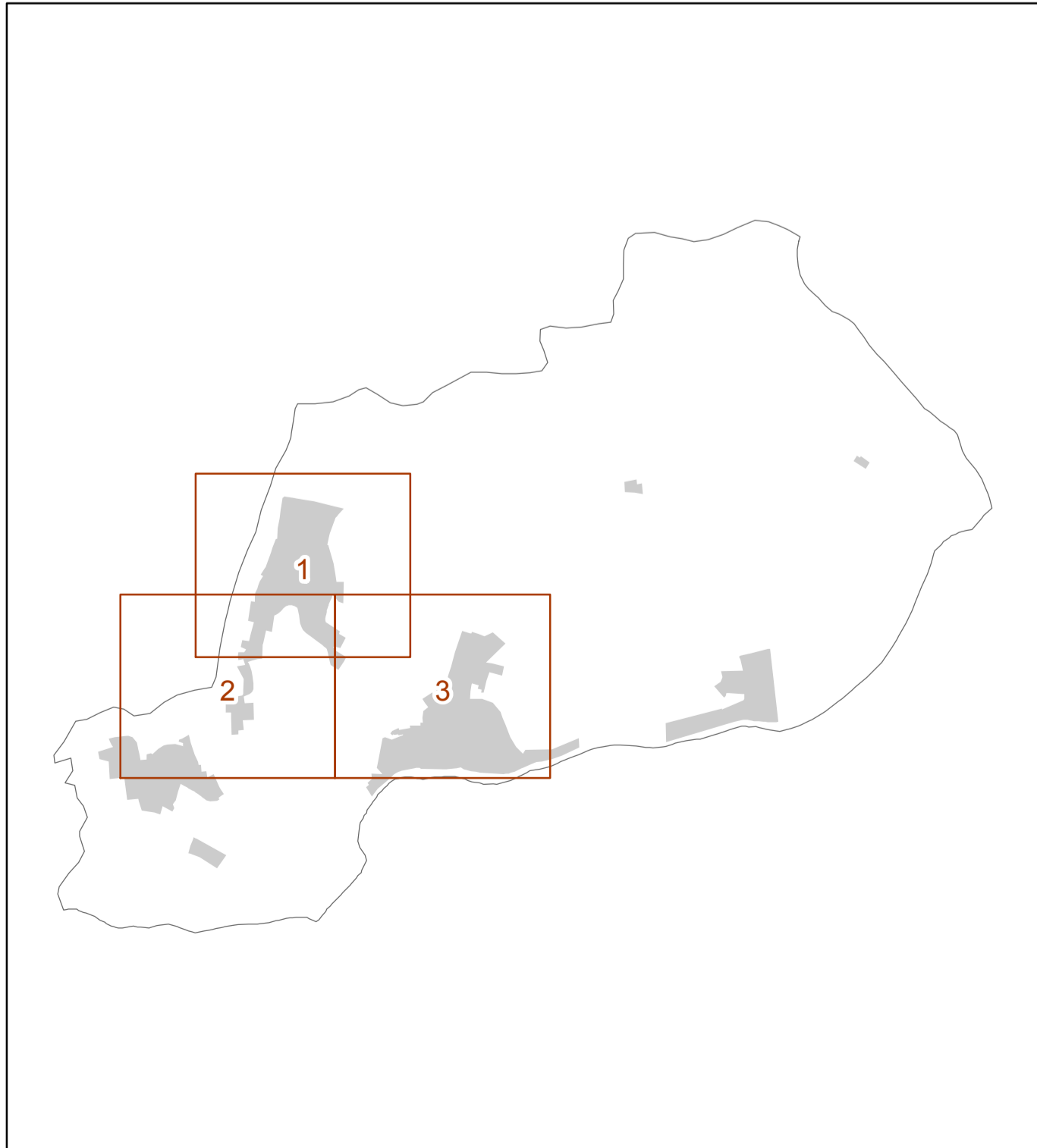
**Etichette relative ai fattori di amplificazione**

- 13 Zone suscettibili di amplificazioni litologiche (Valore di FaPGA)
- 12 Zone suscettibili di amplificazioni topografiche (prodotto di FaPGA e Ft)

0 25 50 100 Metri

N

**Tavole**



**MICROZONAZIONE SISMICA – LIVELLO 2  
E  
ANALISI DELLA CONDIZIONE LIMITE PER L'EMERGENZA (CLE)**

Tav. 2  
scala 1 : 1.000

**Regione Emilia-Romagna**  
Comune di Montegradolfo



<p>Regione</p>	<p>Soggetto realizzatore</p> <p>Responsabile: Dott. Geol. Carlo Coppoli</p> <p>Gruppo di lavoro: Dott. Geol. Carlo Coppoli Dott. Arch. Silvia Malpassi Dott. Geol. Fabio Varmoni Dott. Geol. Bruno Quadrio Dott. Geol. Fausto Capacci</p>	<p>Data</p> <p>Maggio 2016</p>
----------------	---	--------------------------------

**Legenda**

Codice Provincia: 099  
Codice Comune: 009

**Sistema di gestione dell'emergenza**

- 920 Edificio strategico
- 213 Area di emergenza (AMMASSAMENTO)
- 420 Area di emergenza (RICOVERO)
- 142 Area di emergenza (AMMASSAMENTO - RICOVERO)

138 Infrastruttura di connessione  
001 Infrastruttura di accessibilità

080 Aggregato strutturale interferente

- Unità strutturale interferente
- Unità strutturale non interferente
- Unità strutturale interferente isolata

**Zone stabili suscettibili di amplificazioni locali (FaPGA)**

- Fa = 1,7 - 1,8
- Fa = 1,9 - 2,0

**Zone di attenzione per instabilità (Livello 2)**

- ZA<sub>11</sub> - Zona di Attenzione per instabilità di versante - Zona 3  
Fa = 1,9 - 2,0
- ZA<sub>12</sub> - Zona di Attenzione per Cedimenti differenziali/crollo di cavità sotterranee

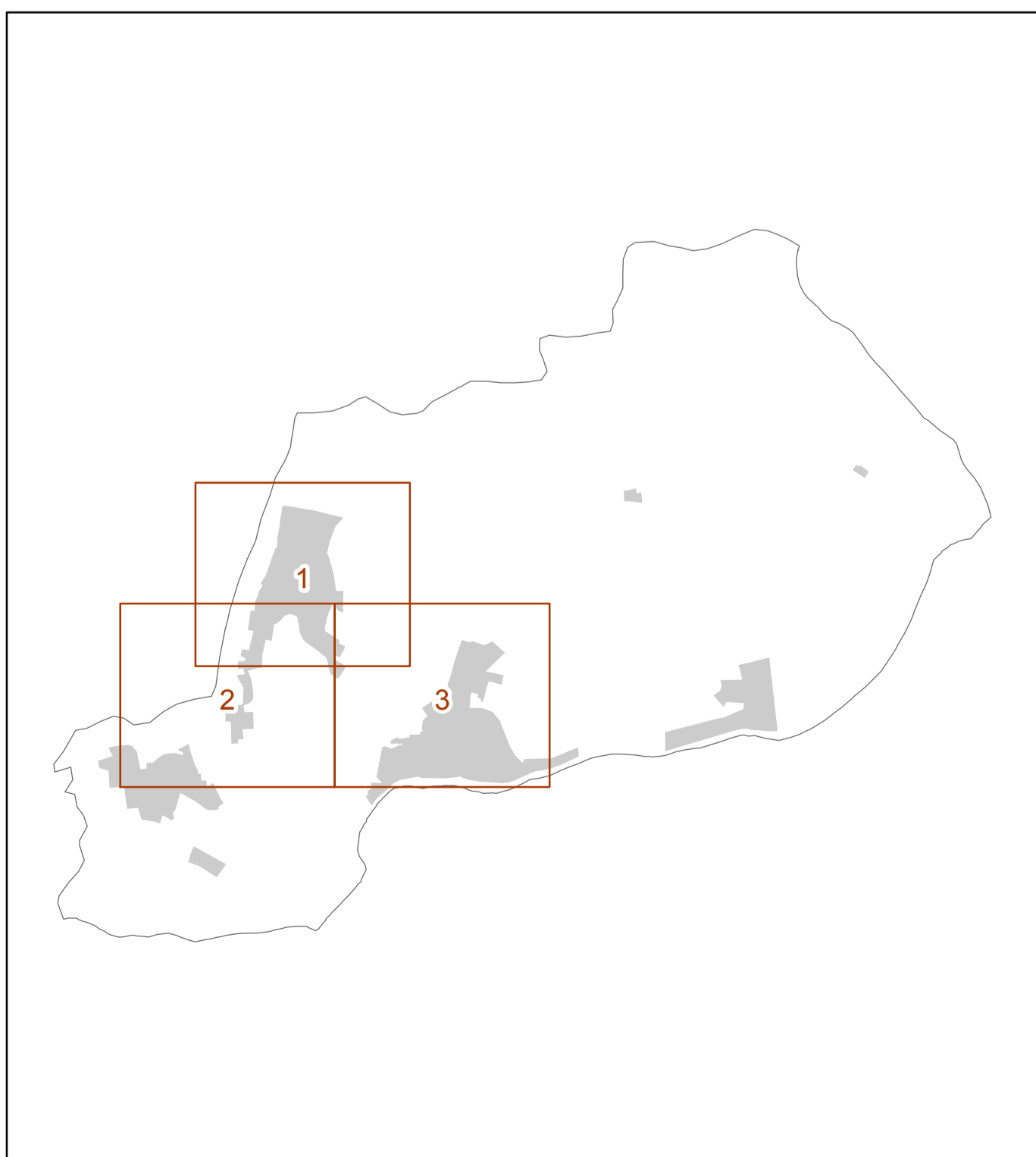
**Etichette relative ai fattori di amplificazione**

- 13 Zone suscettibili di amplificazioni litologiche (Valore di FaPGA)
- 12 Zone suscettibili di amplificazioni topografiche (prodotto di FaPGA e Ft)

0 25 50 100 Metri

N

**Tavole**



**MICROZONAZIONE SISMICA – LIVELLO 2  
E  
ANALISI DELLA CONDIZIONE LIMITE PER L'EMERGENZA (CLE)**

Tav. 3  
scala 1 : 1.000

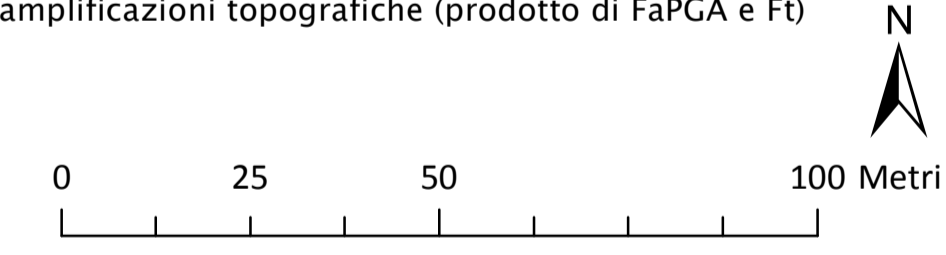
Regione Emilia-Romagna  
Comune di Montegradolfo



<p>Regione</p>	<p>Soggetto realizzatore</p> <p>Responsabile: Dott. Geol. Carlo Coppioli</p> <p>Gruppo di lavoro: Dott. Geol. Carlo Coppioli Dott. Arch. Silvia Malpassi Dott. Geol. Fabio Varmoni Dott. Geol. Bruno Quadrio Dott. Geol. Fausto Capacci</p>	<p>Data</p> <p>Maggio 2016</p>
----------------	---	--------------------------------

**Legenda**

- Codice Provincia: 099  
Codice Comune: 009
- Sistema di gestione dell'emergenza**
- 920 Edificio strategico
  - 213 Area di emergenza (AMMASSAMENTO)
  - 420 Area di emergenza (RICOVERO)
  - 142 Area di emergenza (AMMASSAMENTO - RICOVERO)
- Infrastruttura**
- 138 Infrastruttura di connessione
  - 001 Infrastruttura di accessibilità
- Aggregato strutturale interferente**
- 050 Aggregato strutturale interferente
  - 095 Unità strutturale non interferente
  - 096 Unità strutturale interferente isolata
- Zone stabili suscettibili di amplificazioni locali (FaPGA)**
- Fa = 1,7 - 1,8
  - Fa = 1,9 - 2,0
- Zone di attenzione per instabilità (Livello 2)**
- ZA<sub>11</sub> - Zona di Attenzione per instabilità di versante - Zona 3  
Fa = 1,9 - 2,0
  - ZA<sub>12</sub> - Zona di Attenzione per Cedimenti differenziali/crollo di cavità sotterranee
- Etichette relative ai fattori di amplificazione**
- 13 Zone suscettibili di amplificazioni litologiche (Valore di FaPGA)
  - 12 Zone suscettibili di amplificazioni topografiche (prodotto di FaPGA e Ft)



**Tavole**

