

ANALISI DELLA CONDIZIONE LIMITE PER L'EMERGENZA (CLE)

Tav. 1
scala 1 : 1.000

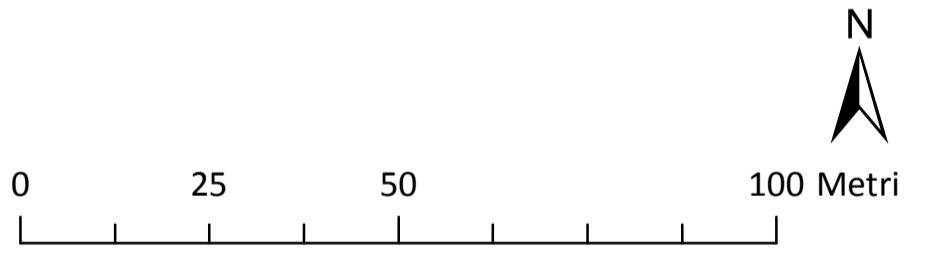
Regione Emilia-Romagna
Comune di Montegradolfo



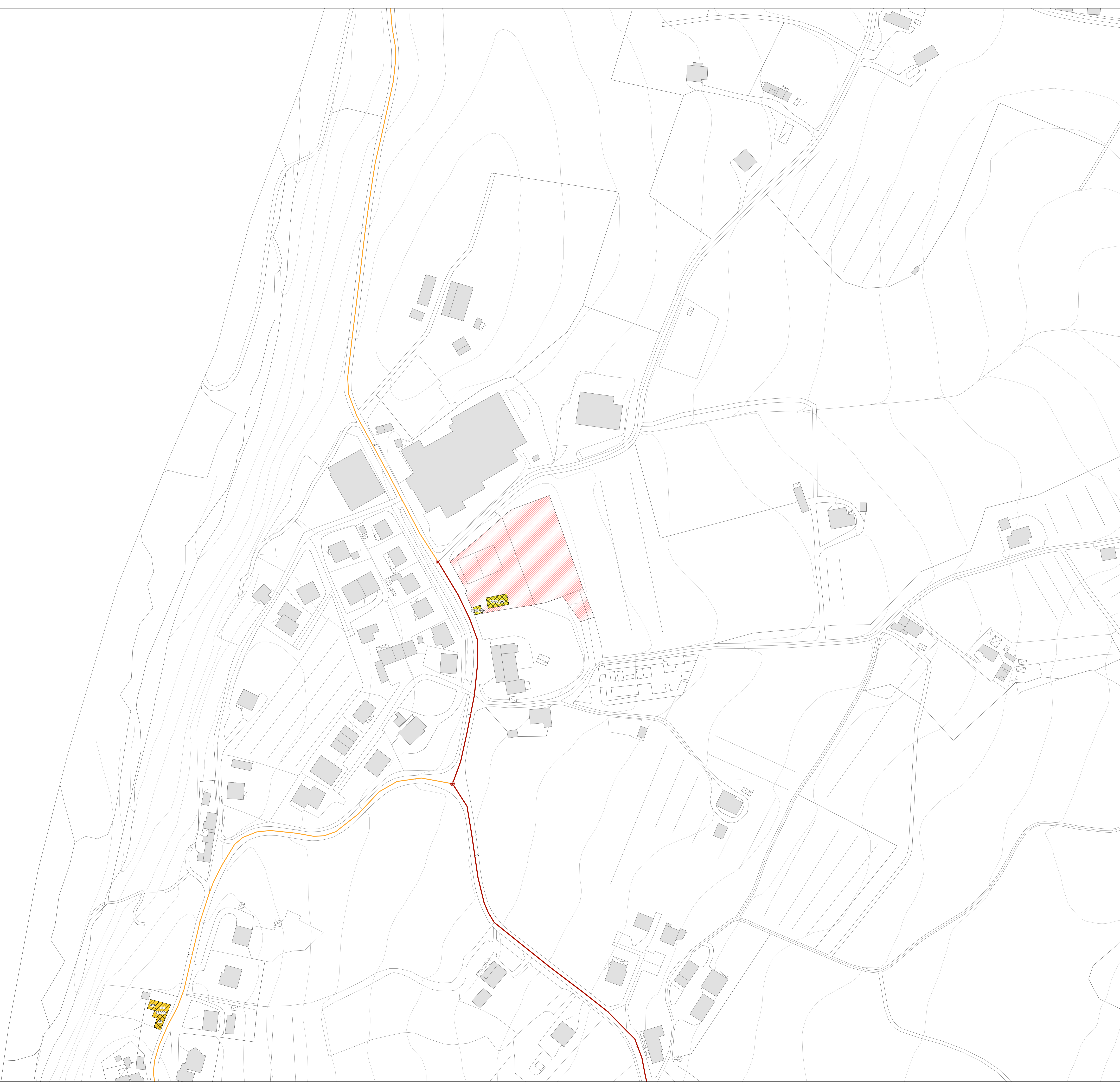
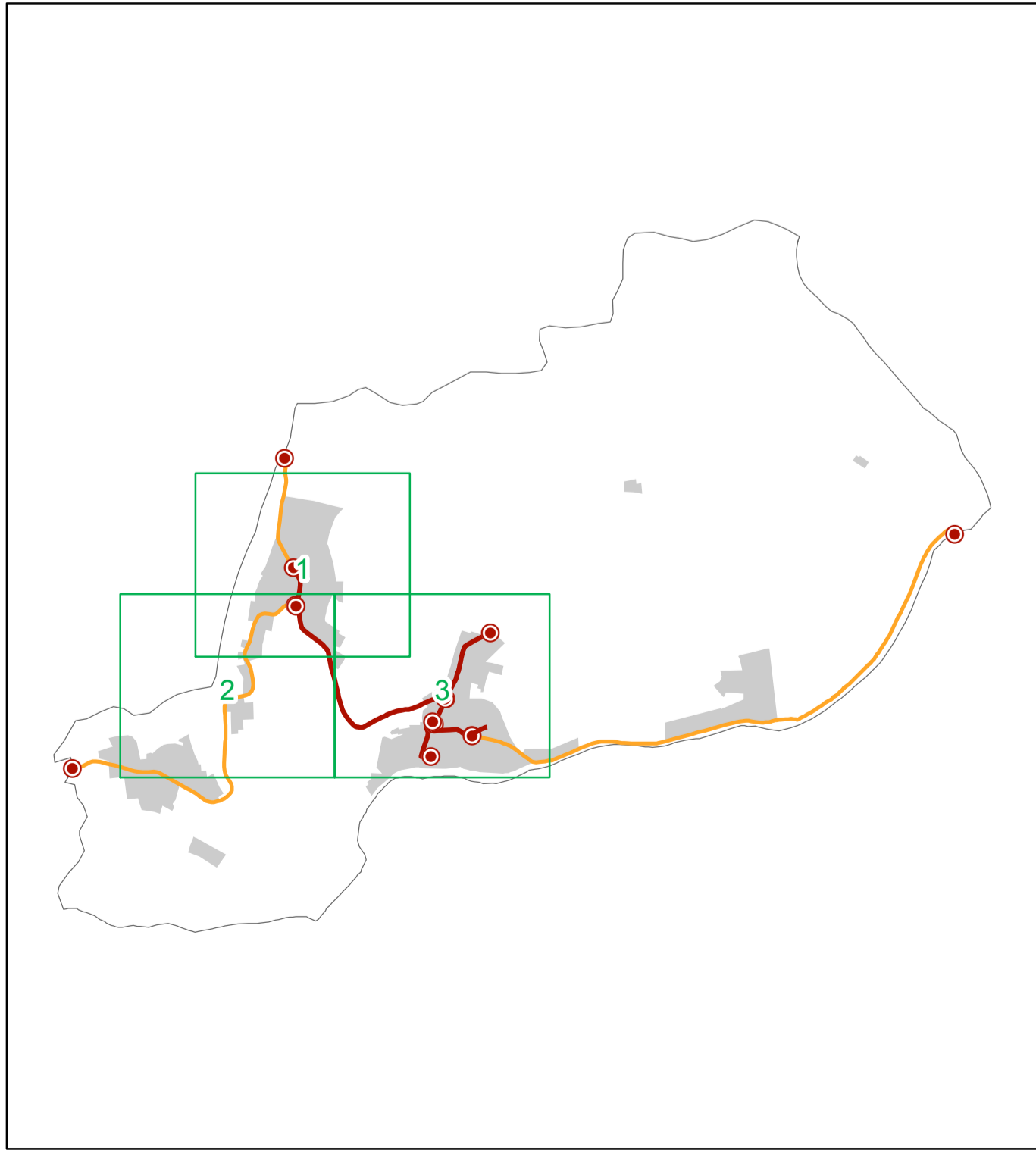
<p>Regione</p>	<p>Soggetto realizzatore</p> <p>Responsabile: Dott.Geol. Carlo Copioli</p> <p>Gruppo di lavoro: Dott.Geol. Carlo Copioli Dott.Archi. Silvia Malpasso Dott.Geol. Fabio Varmoni Dott.Geol. Bruno Quadrio Dott.Geol. Fausto Capacci</p>	<p>Data</p> <p>Maggio 2016</p>
----------------	--	--------------------------------

Legenda

- Codice Provincia: 099
Codice Comune: 009
- Sistema di gestione dell'emergenza**
- 090 Edificio strategico
 - 015 Area di emergenza (AMMASSAMENTO)
 - 020 Area di emergenza (RICOVERO)
 - 042 Area di emergenza (AMMASSAMENTO - RICOVERO)
 - 138 Infrastruttura di connessione
 - 001 Infrastruttura di accessibilità
 - 080 Aggregato strutturale interferente
 - 095 Unità strutturale interferente
 - 095 Unità strutturale non interferente
 - 095 Unità strutturale interferente isolata



Tavole



ANALISI DELLA CONDIZIONE LIMITE PER L'EMERGENZA (CLE)

Tav. 2
scala 1 : 1.000

Regione Emilia-Romagna
Comune di Montegradolfo

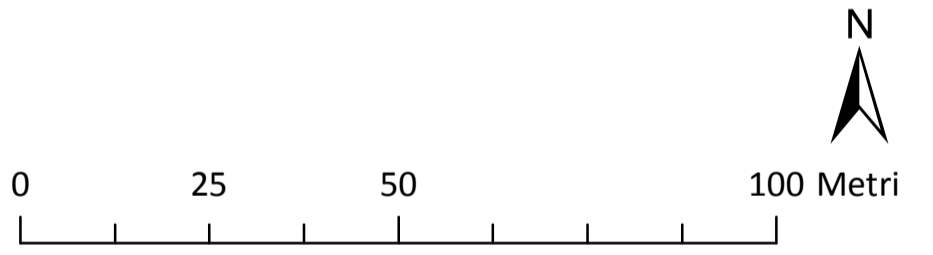


Regione	Soggetto realizzatore	Data
	Responsabile: Dott.Geol. Carlo Copioli Gruppo di lavoro: Dott.Geol. Carlo Copioli Dott.Archi. Silvia Malpasso Dott.Geol. Fabio Varmoni Dott.Geol. Bruno Quadrio Dott.Geol. Fausto Capacci	Maggio 2016

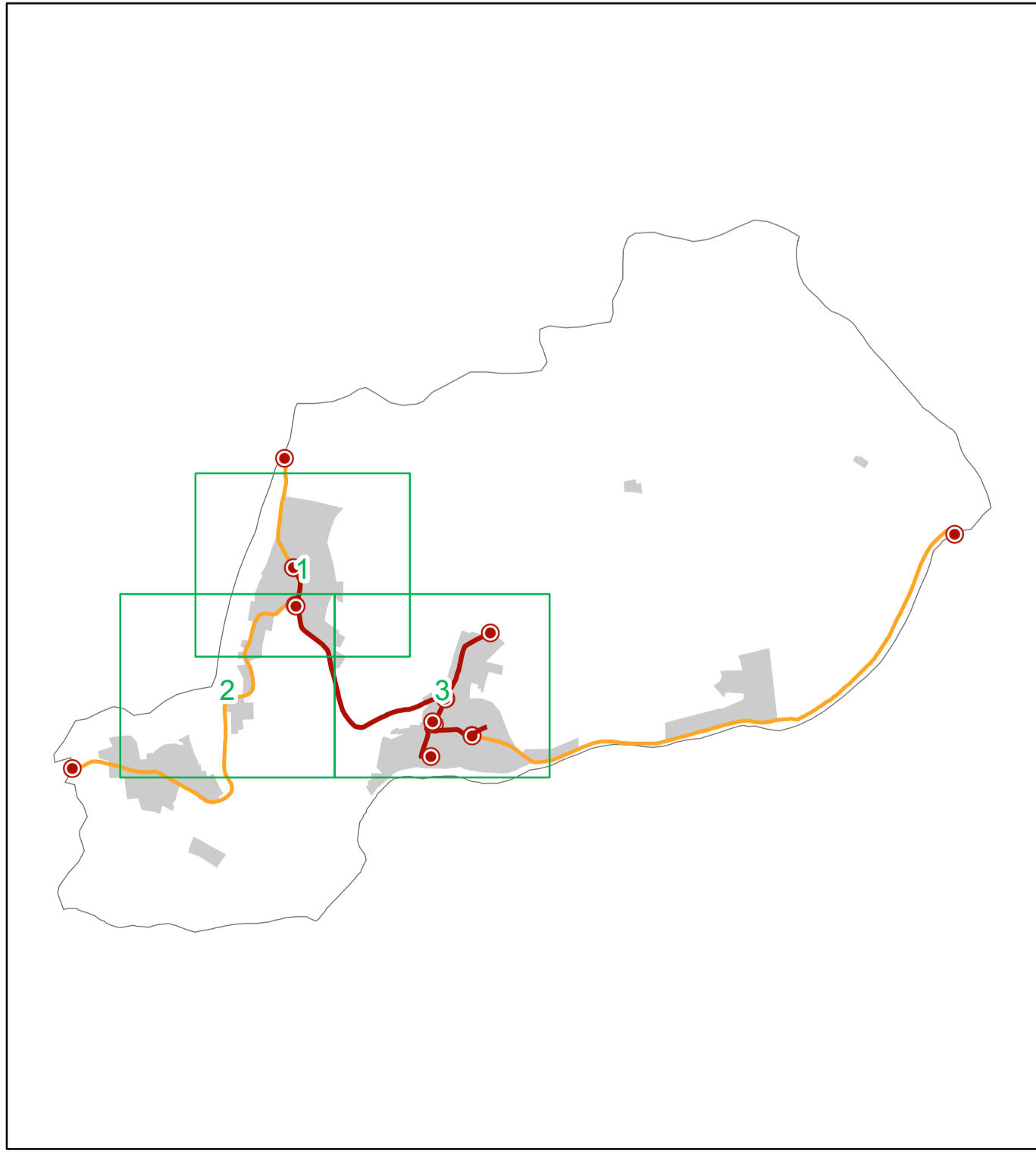
Legenda

Codice Provincia: 099
Codice Comune: 009

- ### Sistema di gestione dell'emergenza
- 000 Edificio strategico
 - 010 Area di emergenza (AMMASSAMENTO)
 - 020 Area di emergenza (RICOVERO)
 - 040 Area di emergenza (AMMASSAMENTO - RICOVERO)
 - 100 Infrastruttura di connessione
 - 001 Infrastruttura di accessibilità
 - 050 Aggregato strutturale interferente
 - 005 Unità strutturale interferente
 - 005 Unità strutturale non interferente
 - 005 Unità strutturale interferente isolata



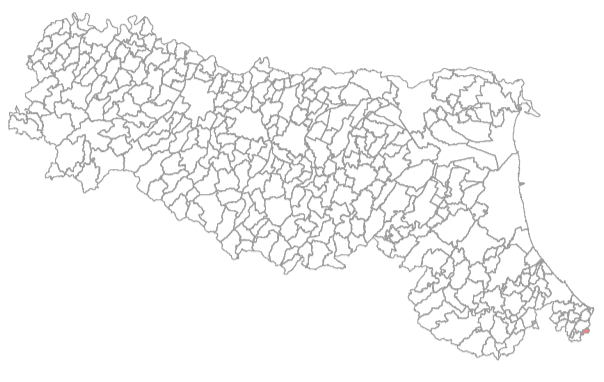
Tavole



ANALISI DELLA CONDIZIONE LIMITE PER L'EMERGENZA (CLE)

Tav. 3
scala 1 : 1.000

Regione Emilia-Romagna
Comune di Montegradolfo

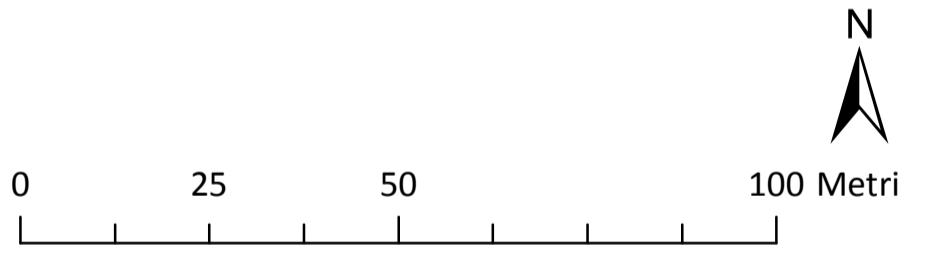


<p>Regione</p>	<p>Soggetto realizzatore</p> <p>Responsabile: Dott.Geol. Carlo Coppioli</p> <p>Gruppo di lavoro: Dott.Geol. Carlo Coppioli Dott.Archi. Silvia Malpasso Dott.Geol. Fabio Varmoni Dott.Geol. Bruno Quadrio Dott.Geol. Fausto Capacci</p>	<p>Data</p> <p>Maggio 2016</p>
----------------	--	--------------------------------

Legenda

Codice Provincia: 099
Codice Comune: 009

- Sistema di gestione dell'emergenza**
- 920 Edificio strategico
 - 915 Area di emergenza (AMMASSAMENTO)
 - 820 Area di emergenza (RICOVERO)
 - 142 Area di emergenza (AMMASSAMENTO - RICOVERO)
 - 138 Infrastruttura di connessione
 - 001 Infrastruttura di accessibilità
 - 080 Aggregato strutturale interferente
 - 095 Unità strutturale interferente
 - 095 Unità strutturale non interferente
 - 095 Unità strutturale interferente isolata



Tavole

