

ANALISI DELLA CONDIZIONE LIMITE PER L'EMERGENZA (CLE)

Tav. 1
 scala 1 : 1.000

Regione Emilia-Romagna
 Comune di Montescudo

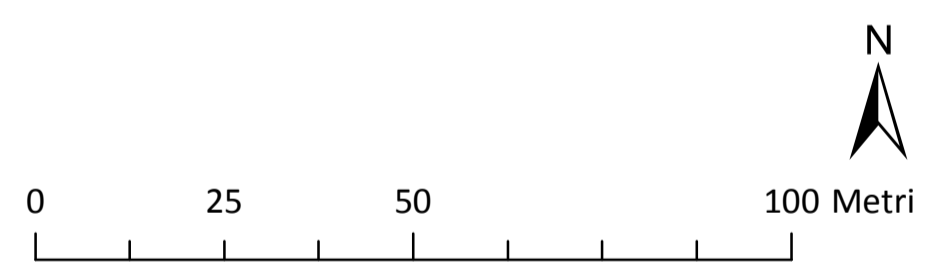


<p>Regione</p>	<p>Soggetto realizzatore</p> <p>Responsabile: Dott. Geol. Carlo Coppioli</p> <p>Gruppo di lavoro: Dott. Geol. Carlo Coppioli Dott. Arch. Silvia Malpasso Dott. Geol. Fabio Varmoni Dott. Geol. Paolo Casarini Dott. Geol. Roberto Casarini Dott. Geol. Fausto Capacci</p>	<p>Data</p> <p>Maggio 2016</p>
----------------	--	--------------------------------

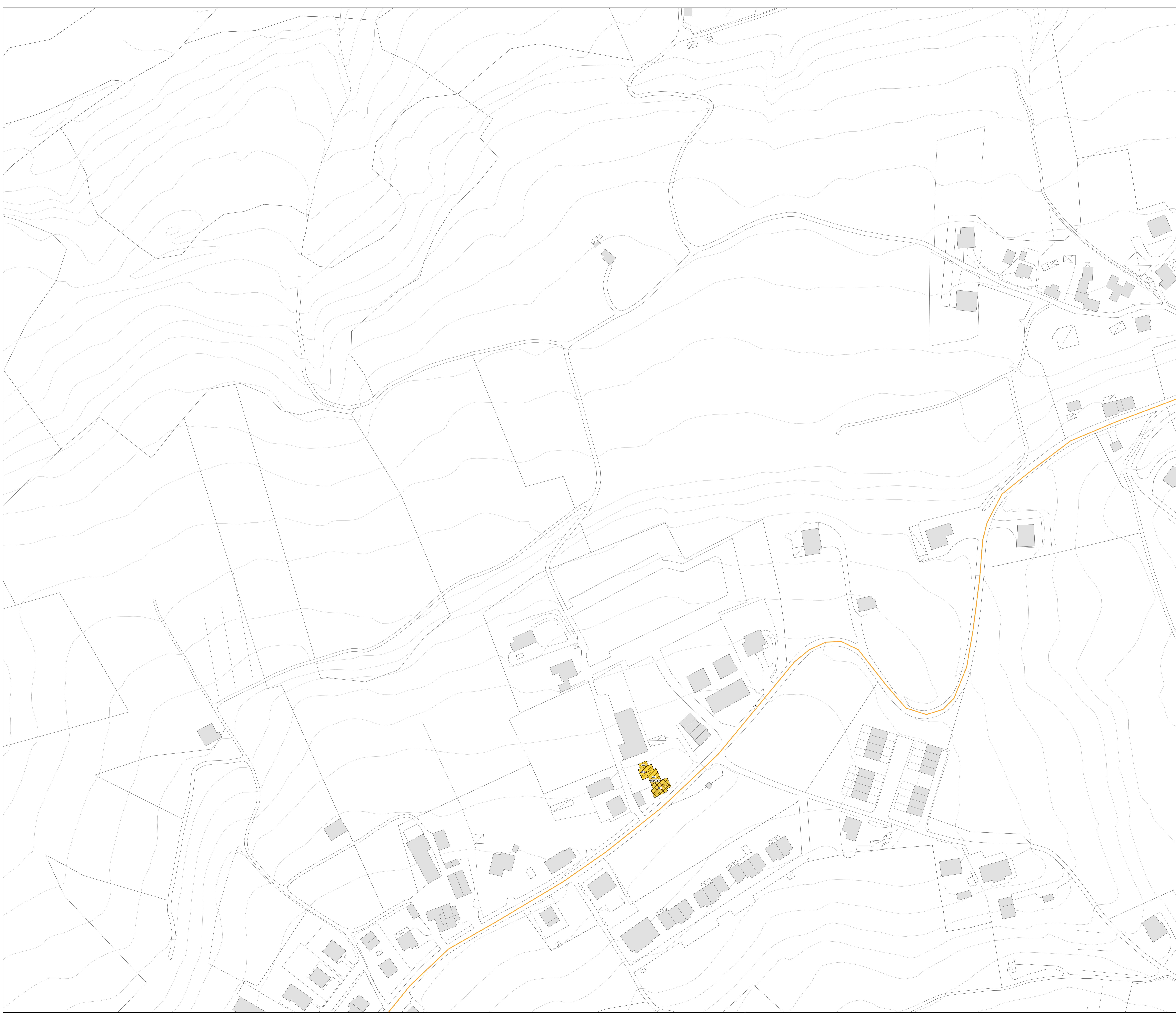
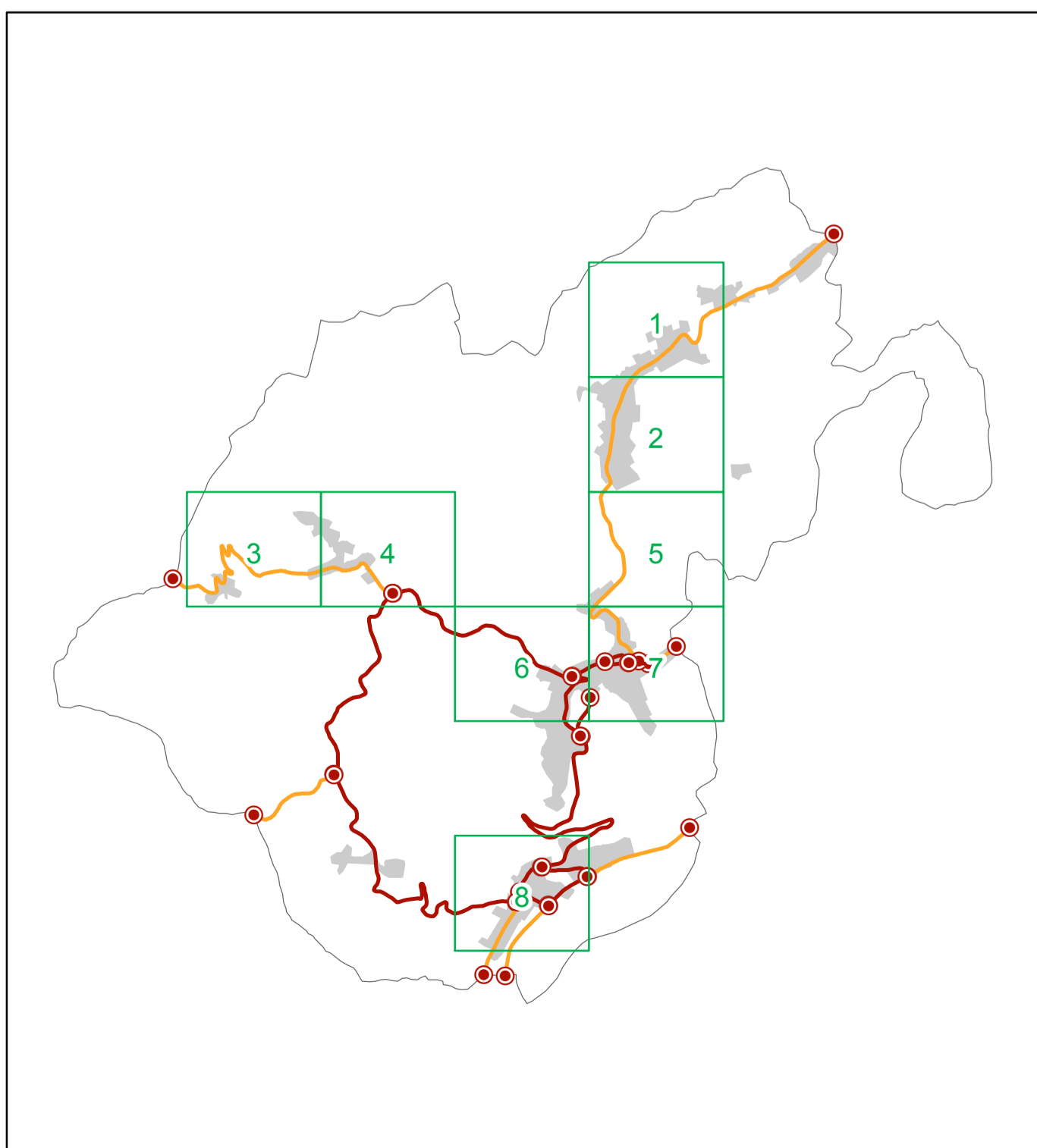
Legenda

Codice Provincia: 099
 Codice Comune: 010

- ### Sistema di gestione dell'emergenza
- 920 Edificio strategico
 - 915 Area di emergenza (AMMASSAMENTO)
 - 820 Area di emergenza (RICOVERO)
 - 742 Area di emergenza (AMMASSAMENTO - RICOVERO)
 - 138 Infrastruttura di connessione
 - 001 Infrastruttura di accessibilità
 - 080 Aggregato strutturale interferente
 - 095 Unità strutturale interferente
 - 095 Unità strutturale non interferente
 - 095 Unità strutturale interferente isolata



Tavole



ANALISI DELLA CONDIZIONE LIMITE PER L'EMERGENZA (CLE)

Tav. 2
scala 1 : 1.000

Regione Emilia-Romagna
Comune di Montescudo

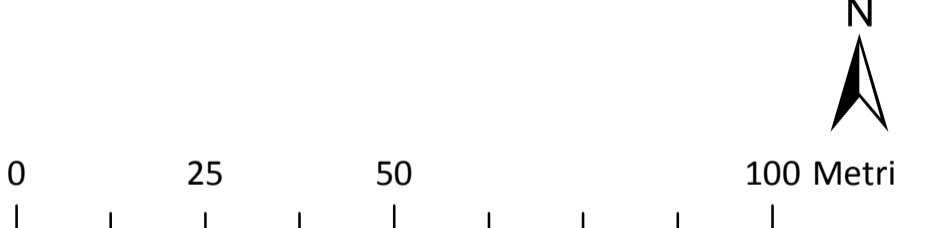


	Soggetto realizzatore Responsabile: Dott. Geol. Carlo Copioli Gruppo di lavoro: Dott. Geol. Carlo Copioli Dott. Arch. Silvia Malpassi Dott. Geol. Fabio Varmoni Dott. Geol. Paolo Casarini Dott. Geol. Roberto Casarini Dott. Geol. Fausto Capacci	Data Maggio 2016
--	--	--------------------------------

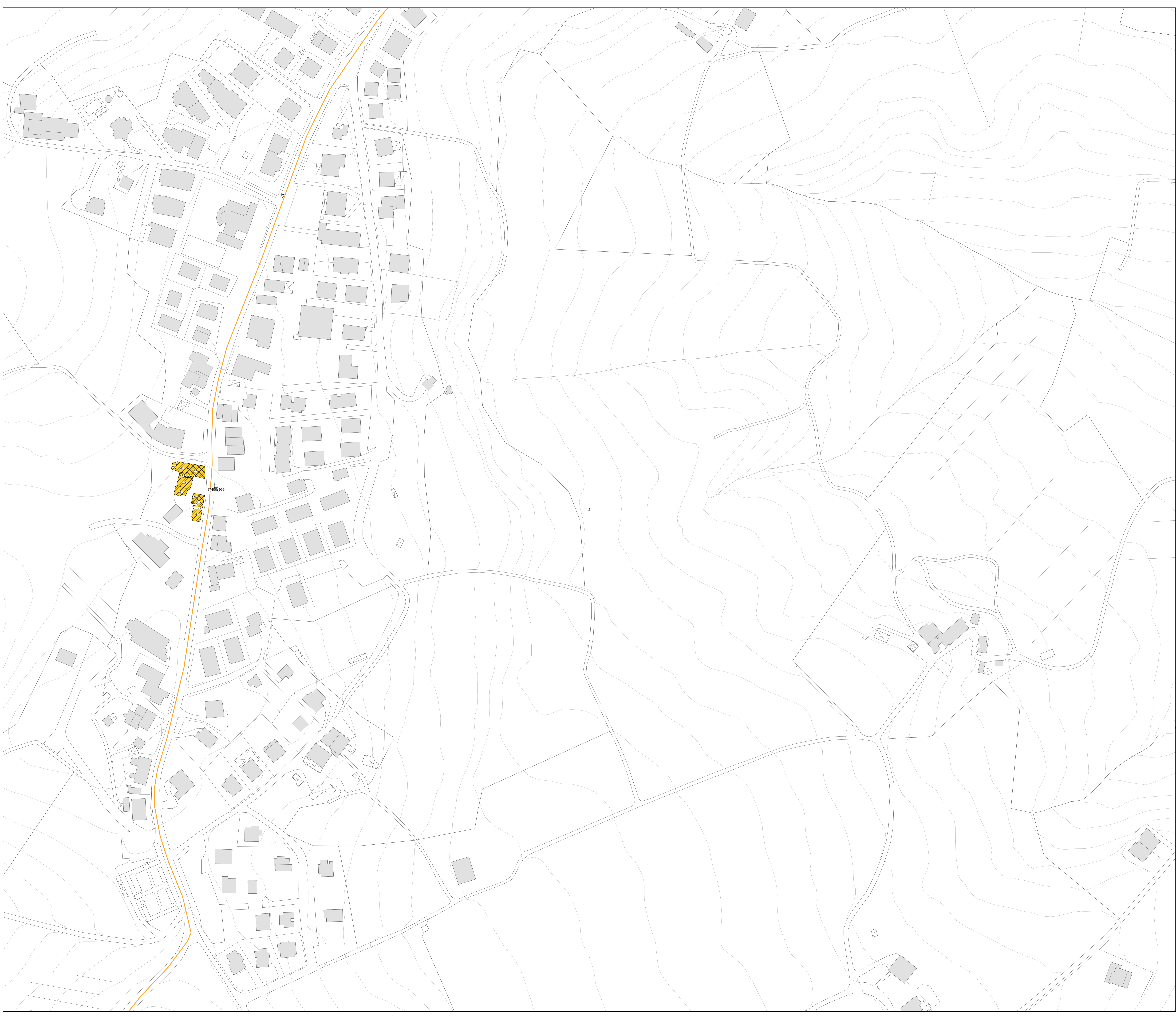
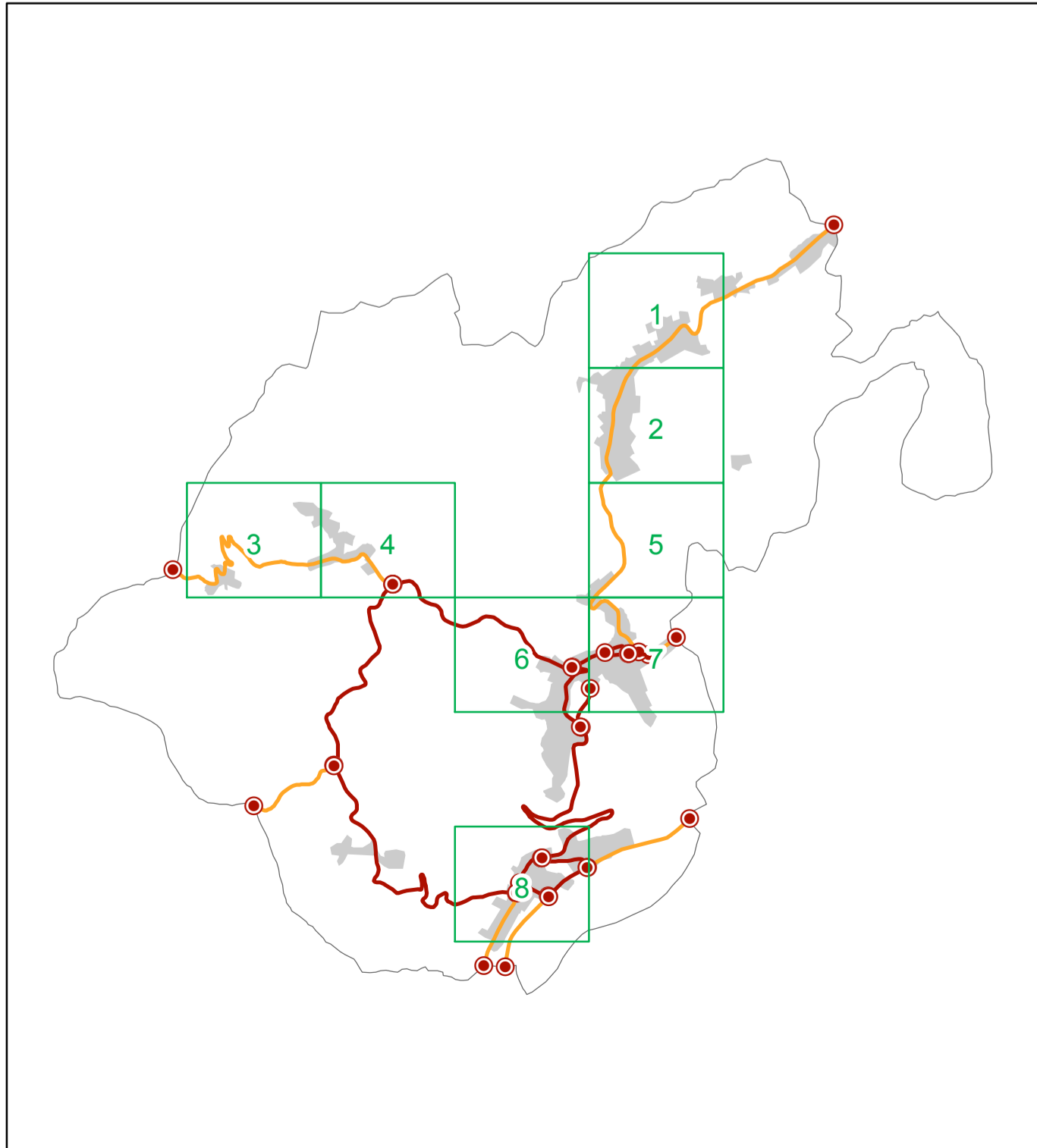
Legenda

Codice Provincia: 099
Codice Comune: 010

- Sistema di gestione dell'emergenza**
- 090 Edificio strategico
 - 015 Area di emergenza (AMMASSAMENTO)
 - 020 Area di emergenza (RICOVERO)
 - 042 Area di emergenza (AMMASSAMENTO - RICOVERO)
 - 138 Infrastruttura di connessione
 - 001 Infrastruttura di accessibilità
 - 080 Aggregato strutturale interferente
 - 095 Unità strutturale interferente
 - 095 Unità strutturale non interferente
 - 095 Unità strutturale interferente isolata



Tavole



ANALISI DELLA CONDIZIONE LIMITE PER L'EMERGENZA (CLE)

Tav. 3
scala 1 : 1.000

Regione Emilia-Romagna
Comune di Montescudo

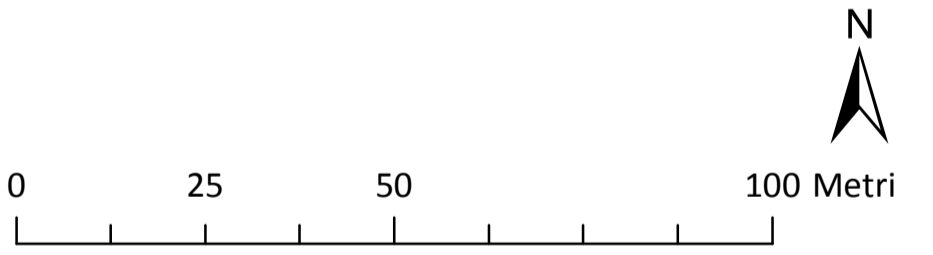


	Soggetto realizzatore Responsabile: Dott.Geol. Carlo Coppioli Gruppo di lavoro: Dott.Geol. Carlo Coppioli Dott.Arco. Silvia Malpassi Dott.Geol. Fabio Varmoni Dott.Geol. Paolo Casarini Dott.Geol. Roberto Casarini Dott.Geol. Fausto Capacci	Data Maggio 2016
--	---	--------------------------------

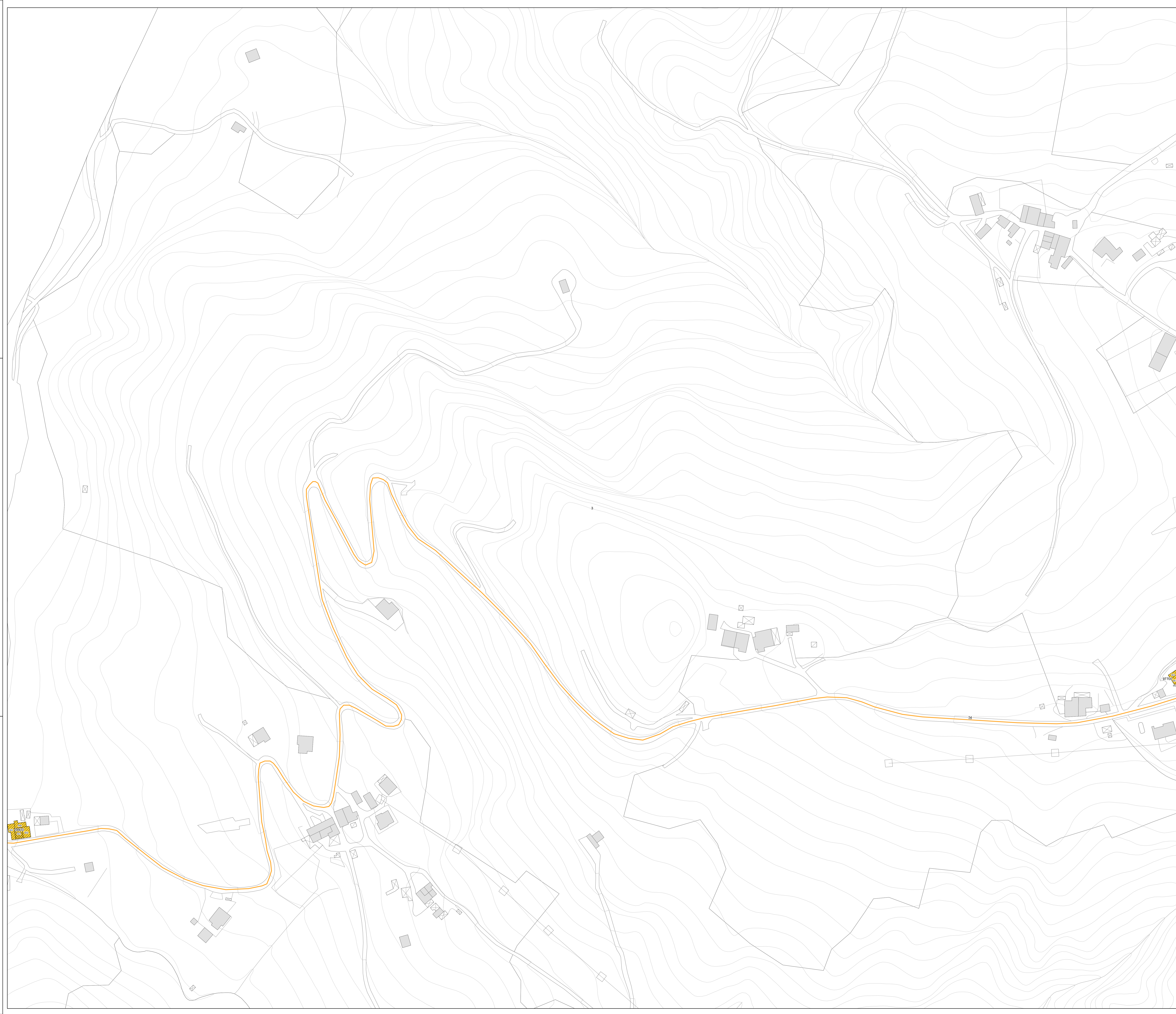
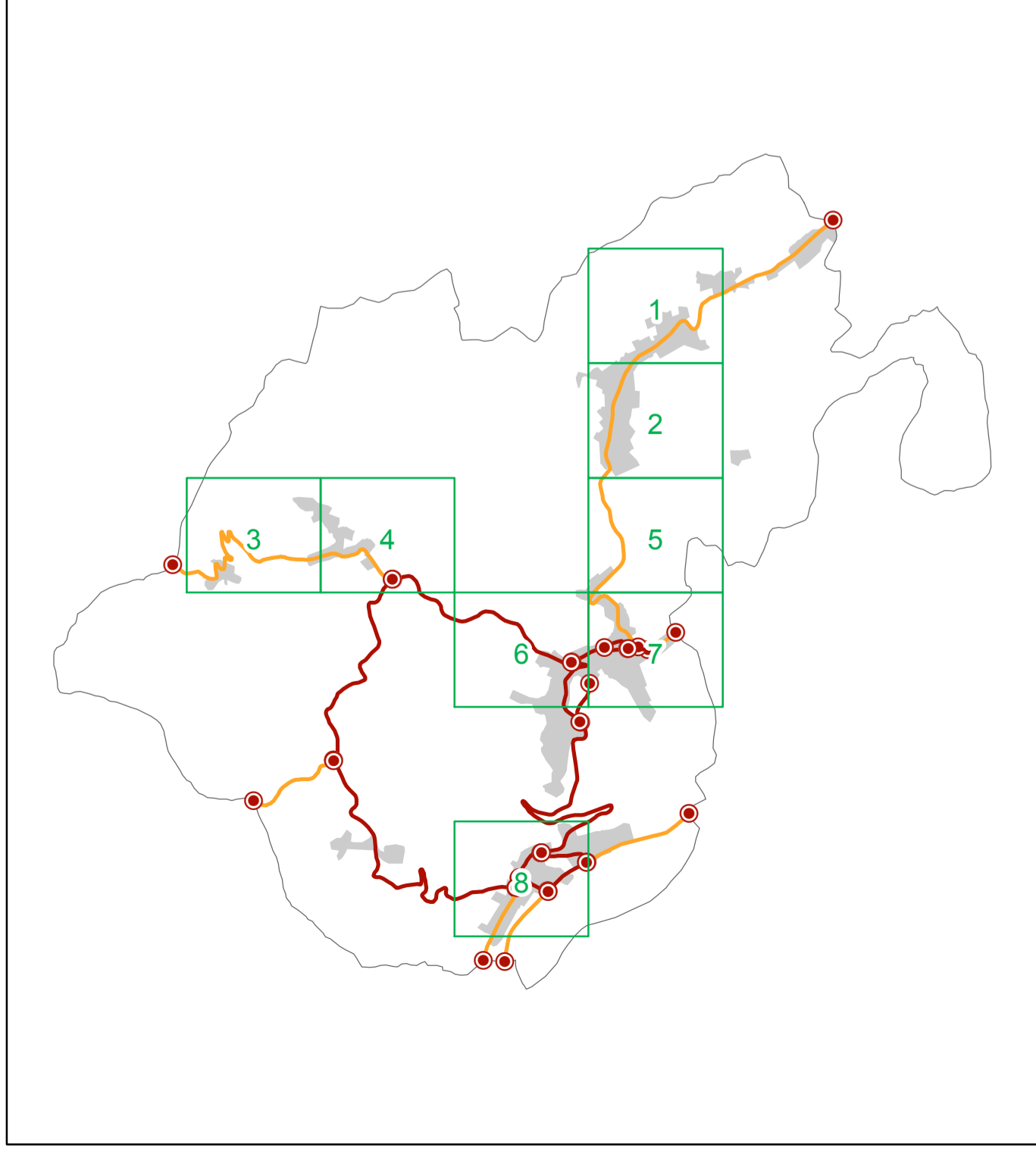
Legenda

Codice Provincia: 099
Codice Comune: 010

- Sistema di gestione dell'emergenza**
- 090 Edificio strategico
 - 015 Area di emergenza (AMMASSAMENTO)
 - 020 Area di emergenza (RICOVERO)
 - 042 Area di emergenza (AMMASSAMENTO - RICOVERO)
 - 138 Infrastruttura di connessione
 - 001 Infrastruttura di accessibilità
 - 080 Aggregato strutturale interferente
 - 095 Unità strutturale interferente
 - 095 Unità strutturale non interferente
 - 095 Unità strutturale interferente isolata



Tavole



ANALISI DELLA CONDIZIONE LIMITE PER L'EMERGENZA (CLE)

Tav. 4
scala 1 : 1.000

Regione Emilia-Romagna
Comune di Montescudo

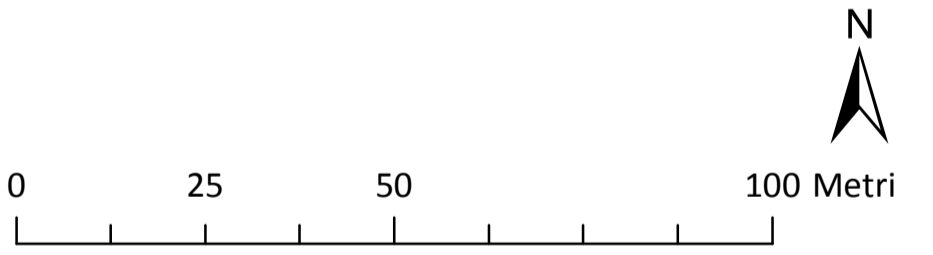


	Soggetto realizzatore Responsabile: Dott.Geol. Carlo Copioli GRUPPO di LAVORI: Dott.Geol. Carlo Copioli Dott.Arch. Silvia Malpassi Dott.Geol. Fabio Varmoni Dott.Eng. Paolo Casarini Dott.Eng. Roberto Casarini Dott.Geol. Fausto Capacci	Data Maggio 2016
--	---	--------------------------------

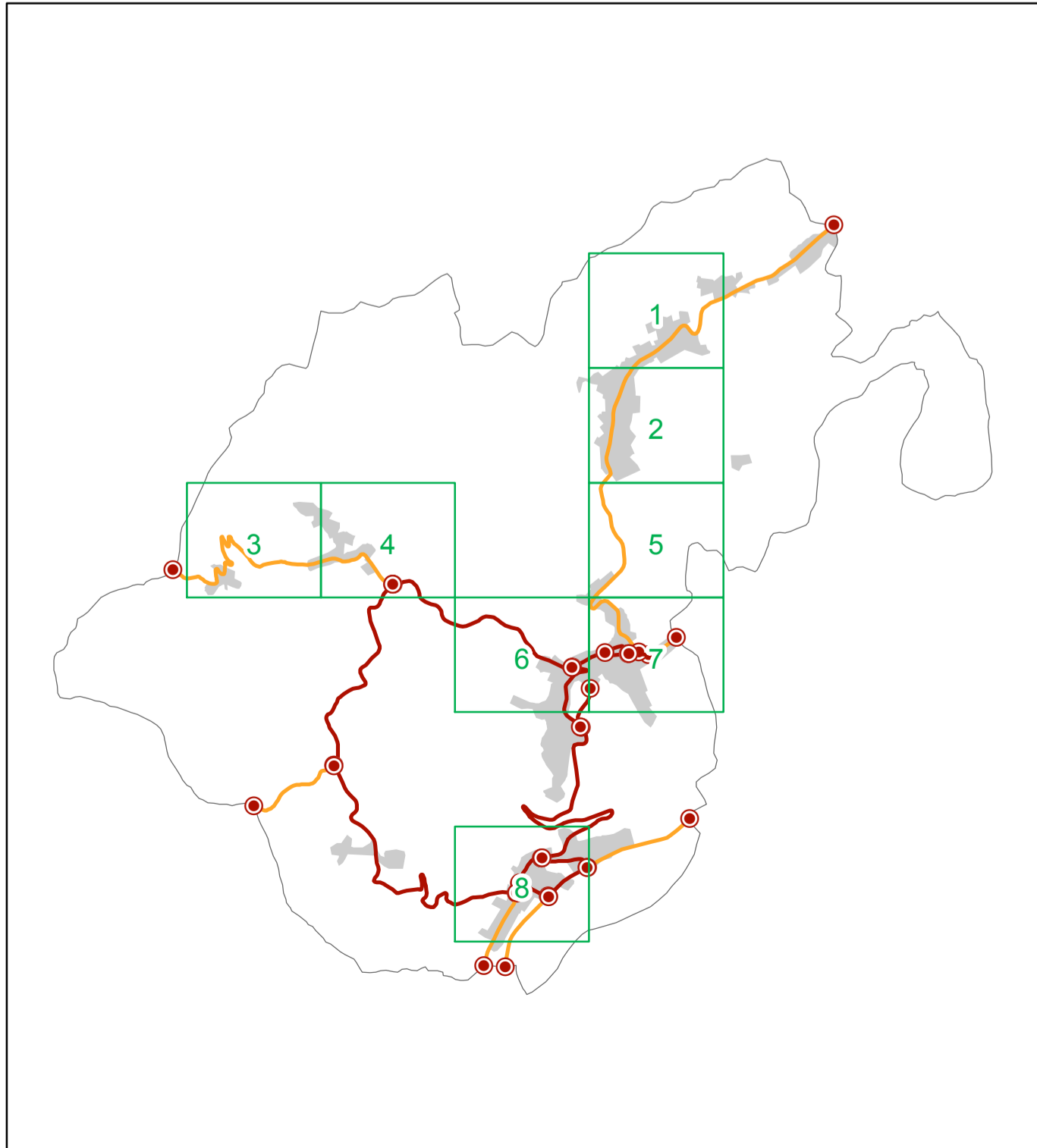
Legenda

Codice Provincia: 099
Codice Comune: 010

- Sistema di gestione dell'emergenza**
- 020 Edificio strategico
 - 015 Area di emergenza (AMMASSAMENTO)
 - 020 Area di emergenza (RICOVERO)
 - 042 Area di emergenza (AMMASSAMENTO - RICOVERO)
 - 138 Infrastruttura di connessione
 - 001 Infrastruttura di accessibilità
 - 080 Aggregato strutturale interferente
 - 095 Unità strutturale interferente
 - 095 Unità strutturale non interferente
 - 095 Unità strutturale interferente isolata



Tavole



ANALISI DELLA CONDIZIONE LIMITE PER L'EMERGENZA (CLE)

Tav. 5
scala 1 : 1.000

Regione Emilia-Romagna
Comune di Montescudo

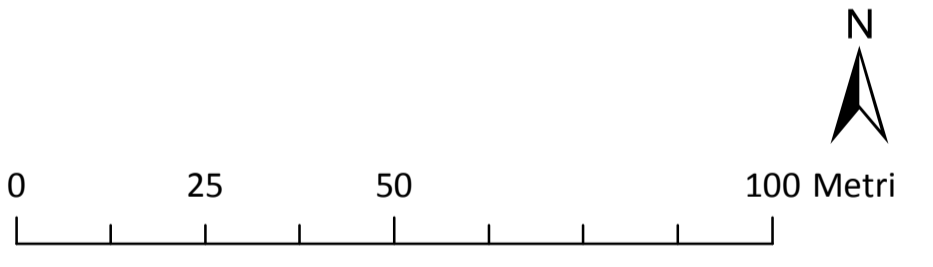


	Soggetto realizzatore Responsabile: Dott. Geol. Carlo Copioli Gruppo di lavoro: Dott. Geol. Carlo Copioli Dott. Arch. Silvia Malpassi Dott. Geol. Fabio Varmoni Dott. Geol. Paolo Casarini Dott. Geol. Roberto Casarini Dott. Geol. Fausto Capacci	Data Maggio 2016
--	--	--------------------------------

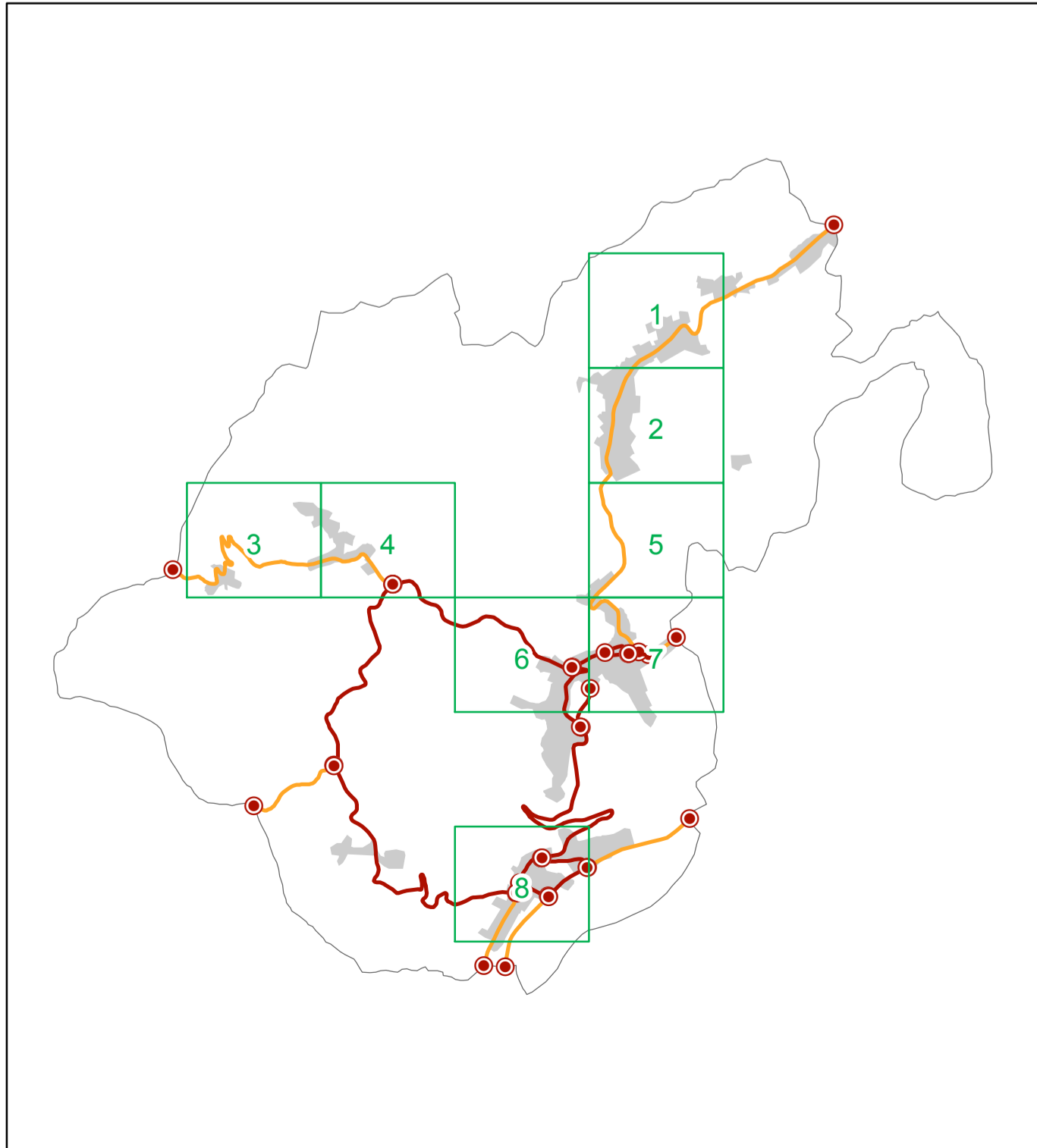
Legenda

Codice Provincia: 099
Codice Comune: 010

- Sistema di gestione dell'emergenza**
- 020 Edificio strategico
 - 215 Area di emergenza (AMMASSAMENTO)
 - 420 Area di emergenza (RICOVERO)
 - 142 Area di emergenza (AMMASSAMENTO - RICOVERO)
 - 138 Infrastruttura di connessione
 - 001 Infrastruttura di accessibilità
 - 080 Aggregato strutturale interferente
 - Unità strutturale interferente
 - Unità strutturale non interferente
 - Unità strutturale interferente isolata



Tavole



ANALISI DELLA CONDIZIONE LIMITE PER L'EMERGENZA (CLE)

Tav. 6
scala 1 : 1.000

Regione Emilia-Romagna
Comune di Montescudo

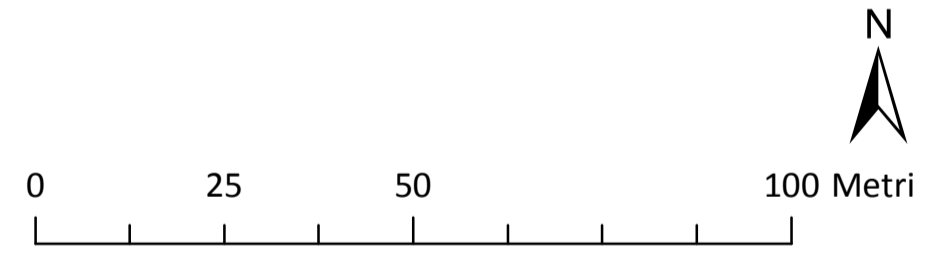


	Soggetto realizzatore Responsabile: Dott. Geol. Carlo Copioli GRUPPO di lavoro: Dott. Geol. Carlo Copioli Dott. Arch. Silvia Malpassi Dott. Geol. Fabio Varmoni Dott. Geol. Paolo Gaspari Dott. Geol. Roberto Gaspari Dott. Geol. Fausto Capacci	Data Maggio 2016
--	--	--------------------------------

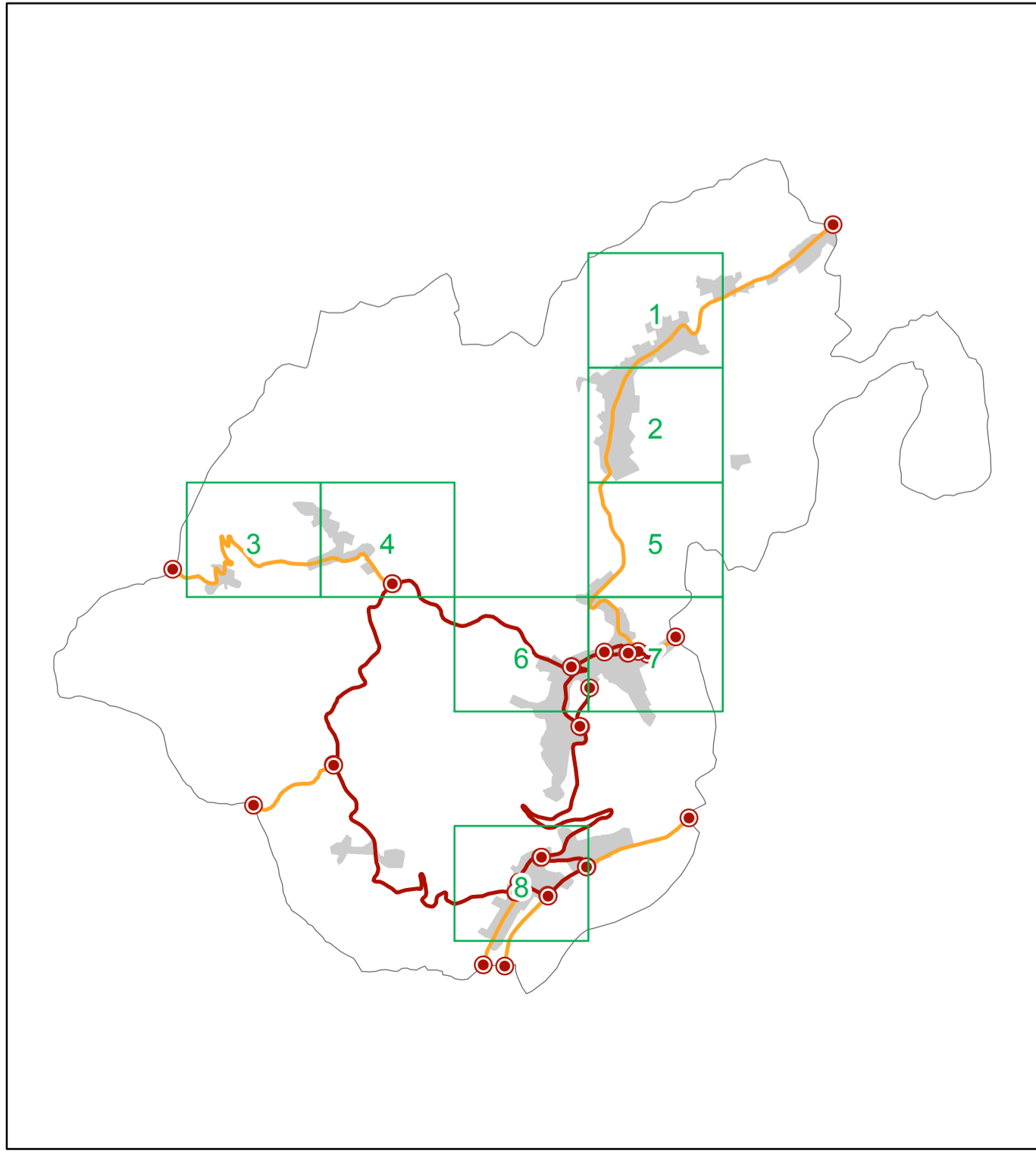
Legenda

Codice Provincia: 099
Codice Comune: 010

- Sistema di gestione dell'emergenza**
- 020 Edificio strategico
 - 215 Area di emergenza (AMMASSAMENTO)
 - 420 Area di emergenza (RICOVERO)
 - 142 Area di emergenza (AMMASSAMENTO - RICOVERO)
 - 138 Infrastruttura di connessione
 - 001 Infrastruttura di accessibilità
 - 080 Aggregato strutturale interferente
 - 095 Unità strutturale interferente
 - 095 Unità strutturale non interferente
 - 095 Unità strutturale interferente isolata



Tavole



ANALISI DELLA CONDIZIONE LIMITE PER L'EMERGENZA (CLE)

Tav. 7
scala 1 : 1.000

Regione Emilia-Romagna
Comune di Montescudo

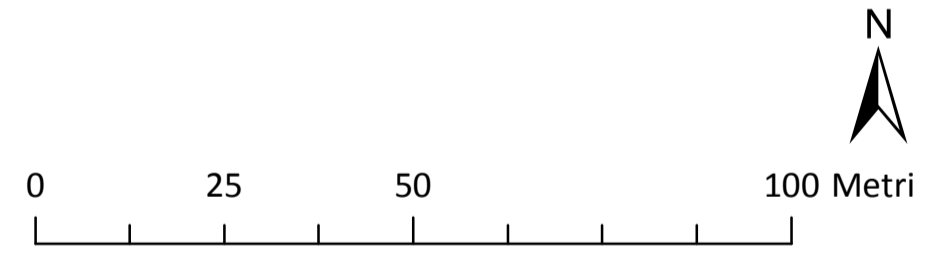


	Soggetto realizzatore Responsabile: Dott.Geol. Carlo Copioli Gruppo di lavoro: Dott.Geol. Carlo Copioli Dott.Arch. Silvia Malpassi Dott.Geol. Fabio Varmoni Dott.Geol. Paolo Casarini Dott.Geol. Roberto Casarini Dott.Geol. Fausto Capacci	Data Maggio 2016
--	---	-------------------------

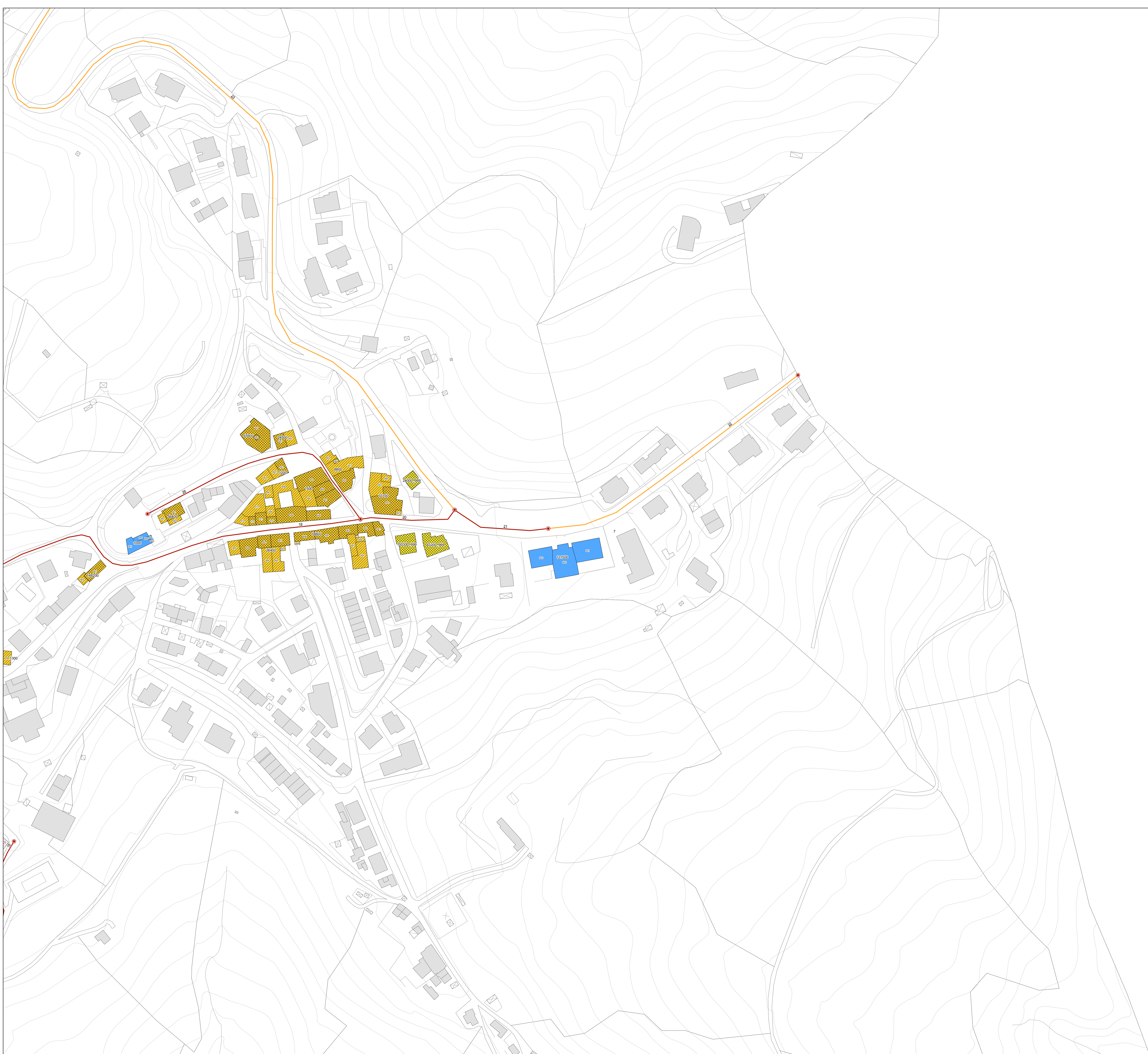
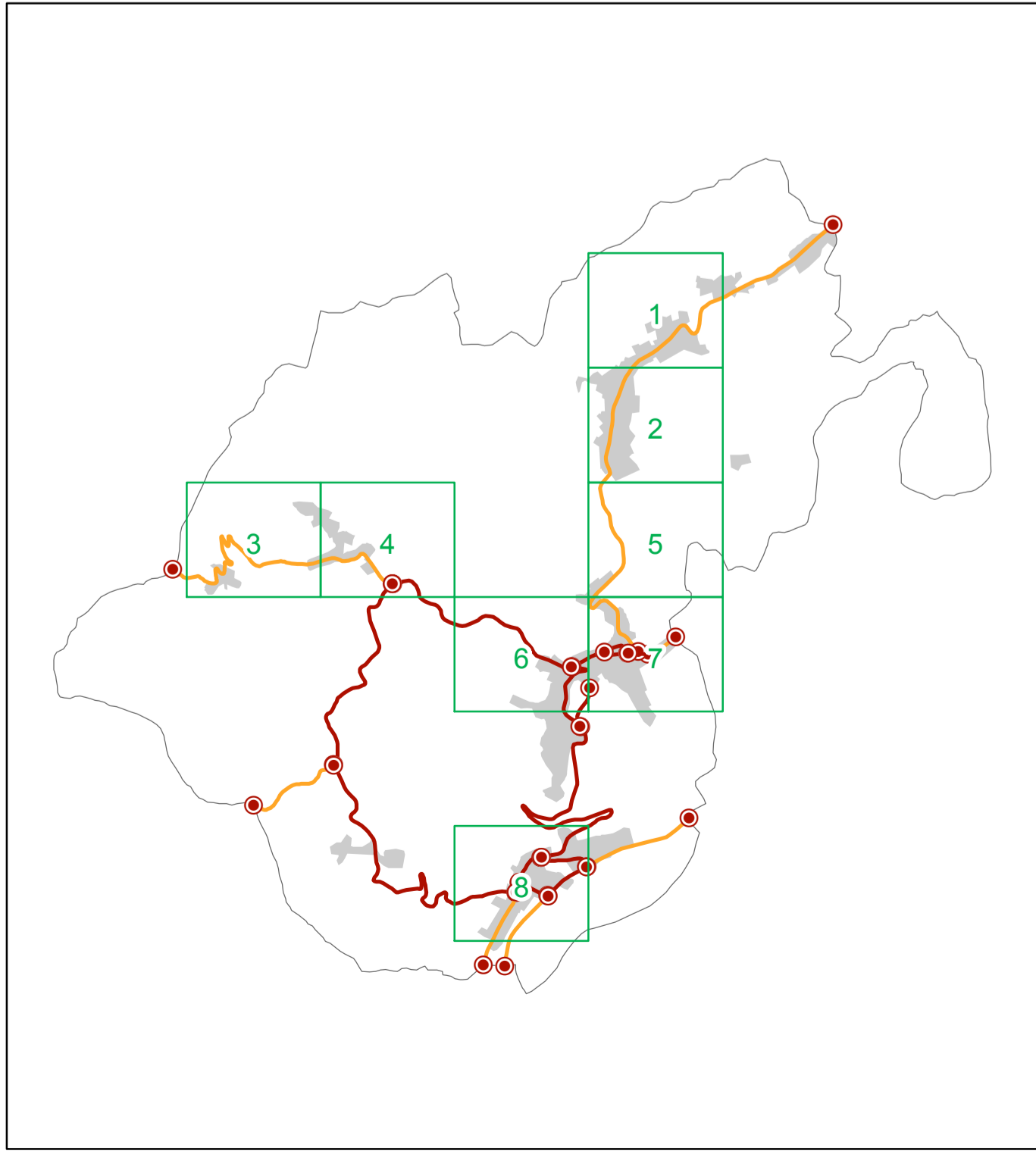
Legenda

Codice Provincia: 099
Codice Comune: 010

- ### Sistema di gestione dell'emergenza
- 020 Edificio strategico
 - 015 Area di emergenza (AMMASSAMENTO)
 - 020 Area di emergenza (RICOVERO)
 - 142 Area di emergenza (AMMASSAMENTO - RICOVERO)
 - 138 Infrastruttura di connessione
 - 001 Infrastruttura di accessibilità
 - 080 Aggregato strutturale interferente
 - 095 Unità strutturale interferente
 - 095 Unità strutturale non interferente
 - 095 Unità strutturale interferente isolata



Tavole



ANALISI DELLA CONDIZIONE LIMITE PER L'EMERGENZA (CLE)

Tav. 8
scala 1 : 1.000

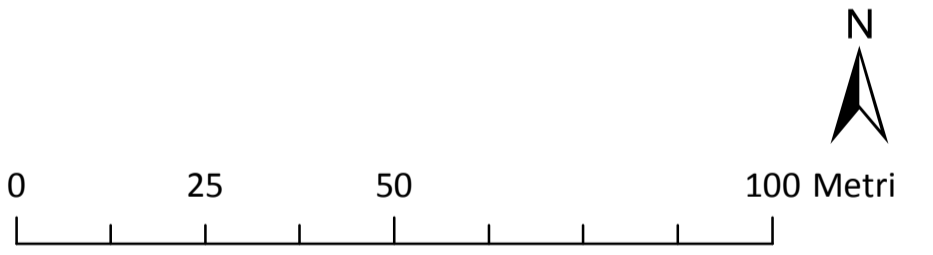
Regione Emilia-Romagna
Comune di Montescudo



	Soggetto realizzatore Responsabile: Dott. Geol. Carlo Copioli GRUPPO di LAVORI: Dott. Geol. Carlo Copioli Dott. Arch. Silvia Malpassi Dott. Geol. Fabio Varmoni Dott. Geol. Paolo Casarini Dott. Geol. Roberto Casarini Dott. Geol. Fausto Capacci	Data Maggio 2016
--	--	--------------------------------

Legenda

- Codice Provincia: 099
Codice Comune: 010
- Sistema di gestione dell'emergenza**
- 020 Edificio strategico
 - 213 Area di emergenza (AMMASSAMENTO)
 - 420 Area di emergenza (RICOVERO)
 - 342 Area di emergenza (AMMASSAMENTO - RICOVERO)
 - 138 Infrastruttura di connessione
 - 001 Infrastruttura di accessibilità
 - 080 Aggregato strutturale interferente
 - 095 Unità strutturale interferente
 - 095 Unità strutturale non interferente
 - 095 Unità strutturale interferente isolata



Tavole

