

**MICROZONAZIONE SISMICA – LIVELLO 2
E
ANALISI DELLA CONDIZIONE LIMITE PER L'EMERGENZA (CLE)**

Tav. 1
scala 1 : 1.000

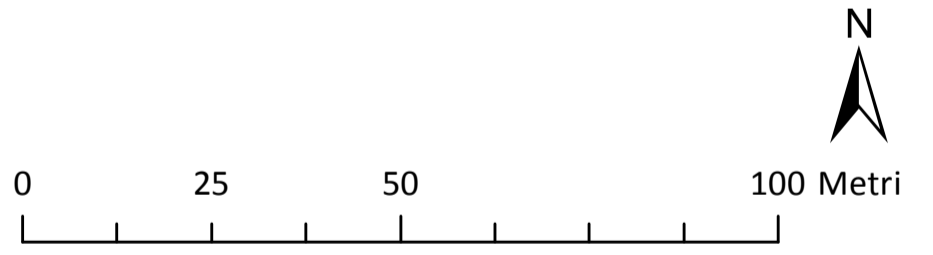
Regione Emilia-Romagna
Comune di Morciano di Romagna



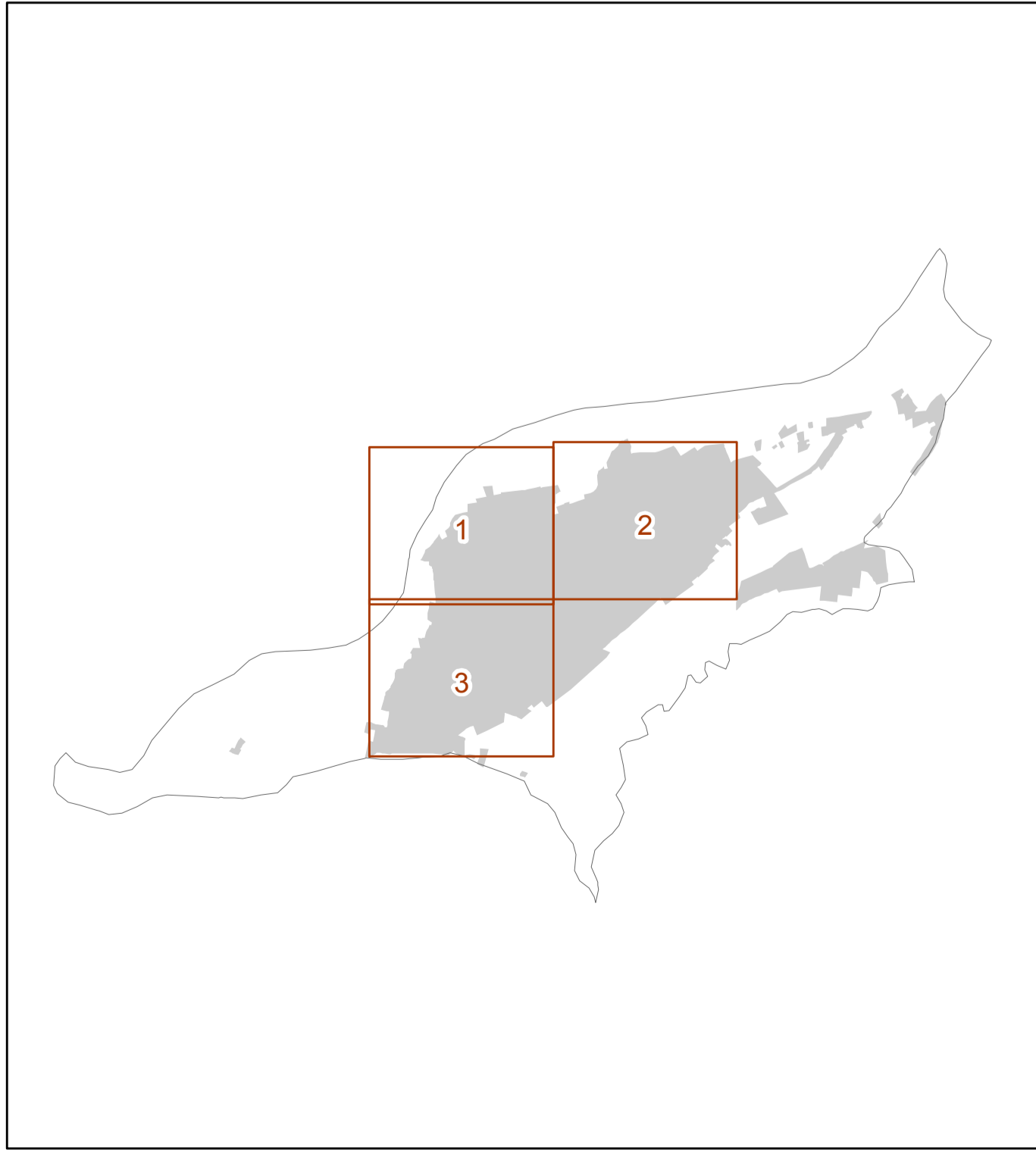
<p>Regione</p>	<p>Soggetto realizzatore</p> <p>Responsabile: Dott.Geol. Carlo Coppoli</p> <p>Gruppo di lavoro: Dott.Geol. Carlo Coppoli Dott.Arch. Silvia Malpassi Dott.Geol. Fabio Varmoni Dott.Geol. Bruno Quadrio Dott.Geol. Fausto Capacci</p>	<p>Data</p> <p>Maggio 2016</p>
----------------	-------------------------------------------------------------------------------------------------------------------------------------------------------------------------------------------------------------------------------------------------------------	--------------------------------

Legenda

- Codice Provincia: 099
Codice Comune: 011
- Sistema di gestione dell'emergenza**
- 020 Edificio strategico
 - 015 Area di emergenza (AMMASSAMENTO)
 - 020 Area di emergenza (RICOVERO)
 - 042 Area di emergenza (AMMASSAMENTO - RICOVERO)
- 198 Infrastruttura di connessione
001 Infrastruttura di accessibilità
- 080 Aggregato strutturale interferente
- 090 Unità strutturale interferente
 - 095 Unità strutturale non interferente
 - 091 Unità strutturale interferente isolata
- Zone stabili suscettibili di amplificazioni locali (FaPGA)**
- Fa = 1,9 - 2,0
 - Fa = 2,1 - 2,2
- Etichette relative ai fattori di amplificazione**
- 13 Zone suscettibili di amplificazioni litologiche (Valore di FaPGA)



Tavole



**MICROZONAZIONE SISMICA – LIVELLO 2
E
ANALISI DELLA CONDIZIONE LIMITE PER L'EMERGENZA
(CLE)**

Tav. 2
scala 1 : 1.000

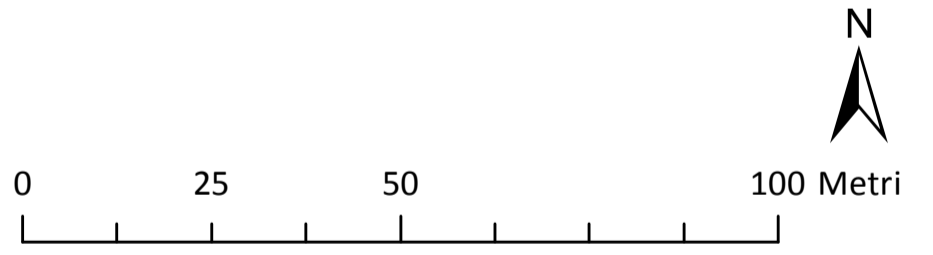
Regione Emilia-Romagna
Comune di Morciano di Romagna



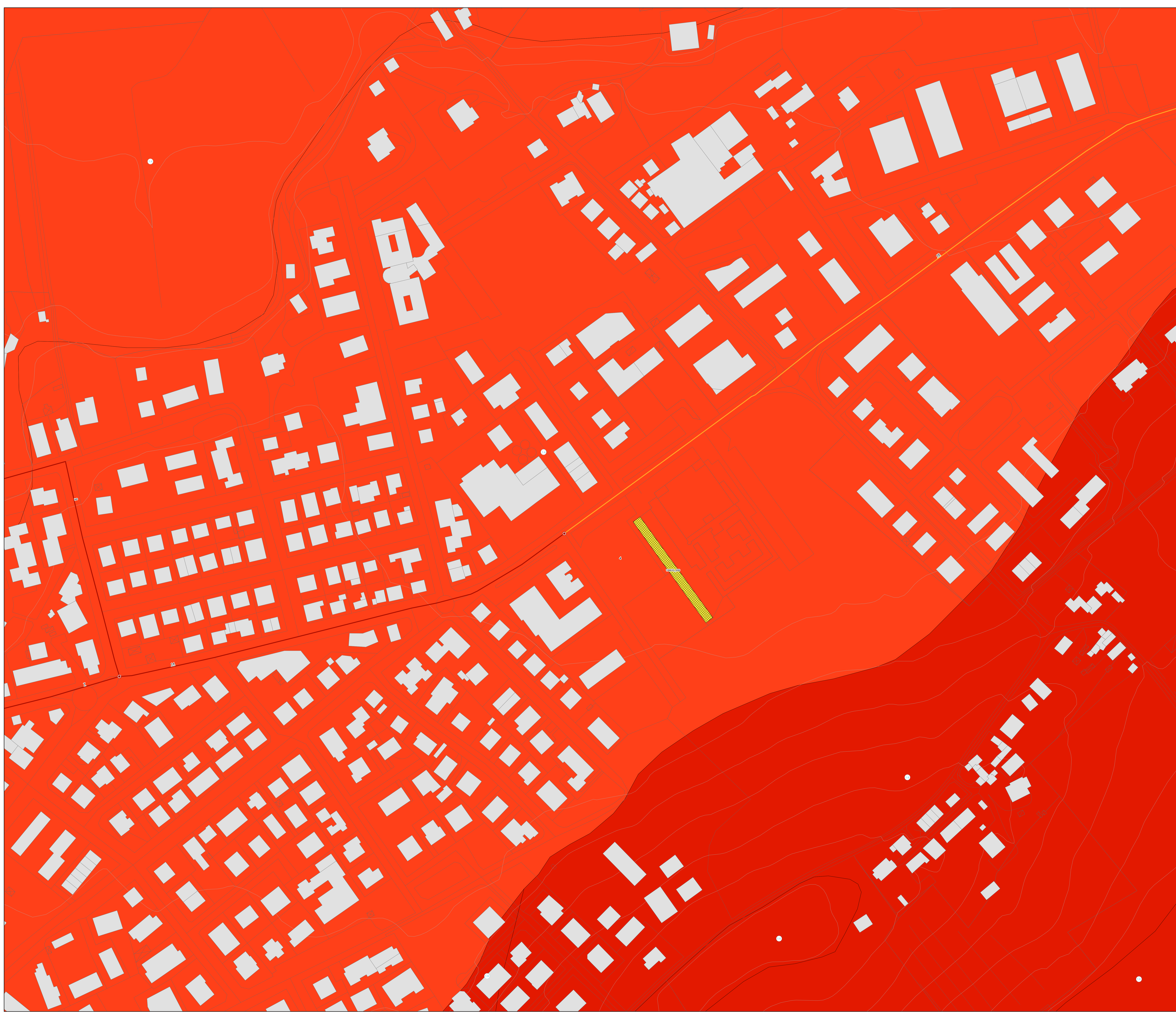
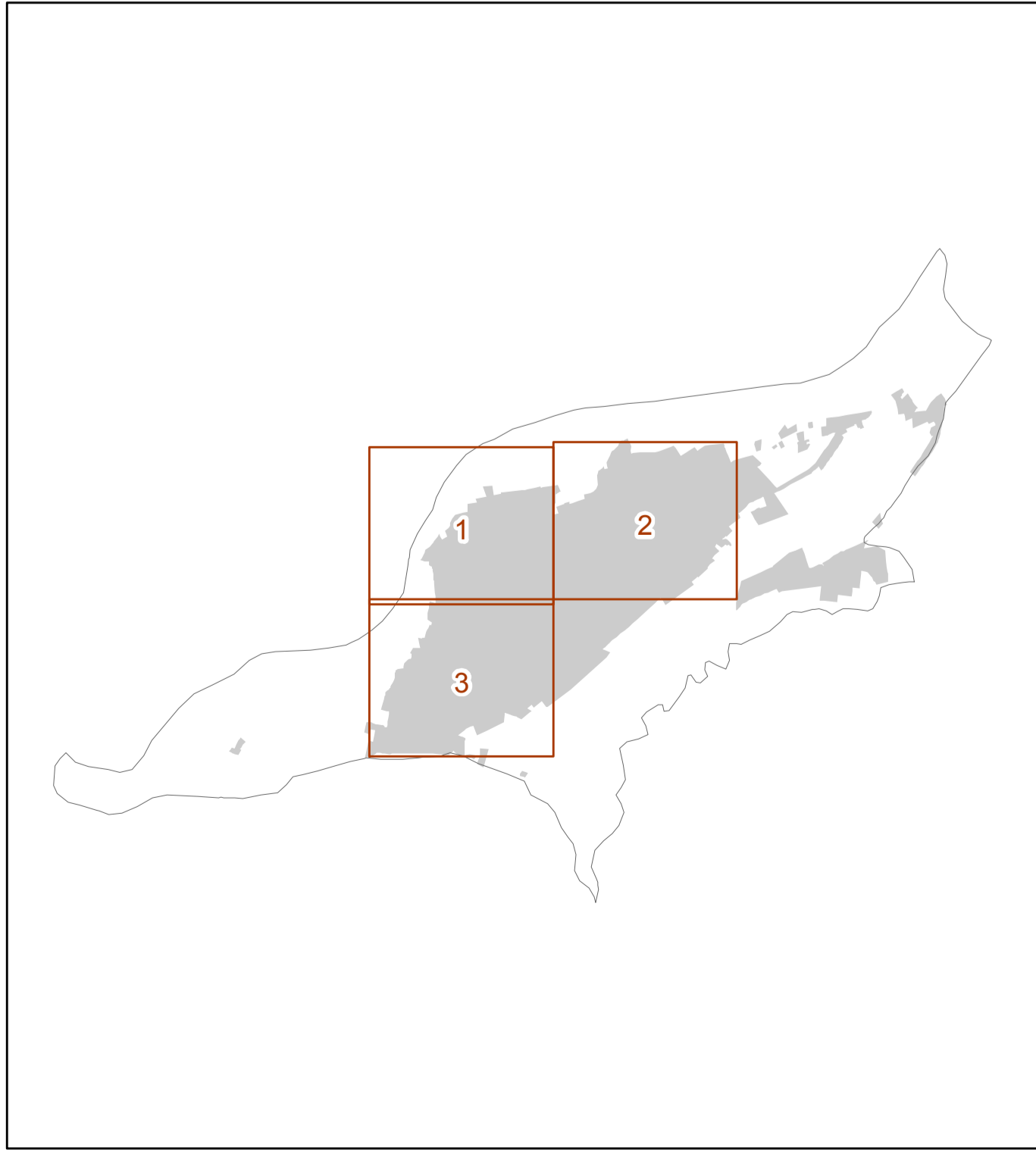
	Soggetto realizzatore Responsabile: Dott.Geol. Carlo Coppoli Gruppo di lavoro: Dott.Geol. Carlo Coppoli Dott.Archt. Silvia Malpassi Dott.Geol. Fabio Varnoni Dott.Geol. Bruno Quadrio Dott.Geol. Fausto Capacci	Data Maggio 2016
--	--------------------------------------------------------------------------------------------------------------------------------------------------------------------------------------------------------------------------------------------------------	--------------------------------

Legenda

- Codice Provincia: 099
Codice Comune: 011
- Sistema di gestione dell'emergenza**
- 020 Edificio strategico
 - 015 Area di emergenza (AMMASSAMENTO)
 - 020 Area di emergenza (RICOVERO)
 - 142 Area di emergenza (AMMASSAMENTO - RICOVERO)
 - 198 Infrastruttura di connessione
 - 001 Infrastruttura di accessibilità
 - 080 Aggregato strutturale interferente
 - Unità strutturale interferente
 - Unità strutturale non interferente
 - Unità strutturale interferente isolata
- Zone stabili suscettibili di amplificazioni locali (FaPGA)**
- Fa = 1,9 - 2,0
 - Fa = 2,1 - 2,2
- Etichette relative ai fattori di amplificazione**
- 13 Zone suscettibili di amplificazioni litologiche (Valore di FaPGA)



Tavole



**MICROZONAZIONE SISMICA – LIVELLO 2
E
ANALISI DELLA CONDIZIONE LIMITE PER L'EMERGENZA (CLE)**

Tav. 3
scala 1 : 1.000

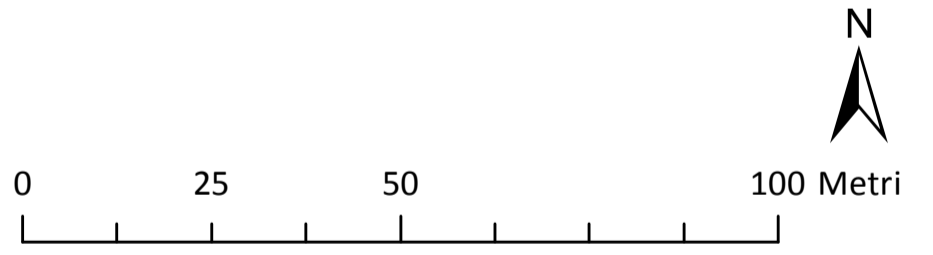
Regione Emilia-Romagna
Comune di Morciano di Romagna



	Soggetto realizzatore Responsabile: Dott.Geol. Carlo Coppoli Gruppo di lavoro: Dott.Geol. Carlo Coppoli Dott.Archt. Silvia Malpassi Dott.Geol. Fabio Varmoni Dott.Geol. Bruno Quadrio Dott.Geol. Fausto Casacci	Data Maggio 2016
--	----------------------------------------------------------------------------------------------------------------------------------------------------------------------------------------------------------------------------------------------------	----------------------------------------------------------------

Legenda

- Codice Provincia: 099
Codice Comune: 011
- Sistema di gestione dell'emergenza**
- 020 Edificio strategico
 - 015 Area di emergenza (AMMASSAMENTO)
 - 020 Area di emergenza (RICOVERO)
 - 142 Area di emergenza (AMMASSAMENTO - RICOVERO)
- Infrastruttura**
- 198 Infrastruttura di connessione
 - 001 Infrastruttura di accessibilità
 - 080 Aggregato strutturale interferente
 - 090 Unità strutturale interferente
 - 095 Unità strutturale non interferente
 - 099 Unità strutturale interferente isolata
- Zone stabili suscettibili di amplificazioni locali (FaPGA)**
- Fa = 1,9 - 2,0
 - Fa = 2,1 - 2,2
- Etichette relative ai fattori di amplificazione**
- 13 Zone suscettibili di amplificazioni litologiche (Valore di FaPGA)



Tavole

