

MICROZONAZIONE SISMICA

Carta delle microzone omogenee in prospettiva sismica

scala 1 : 10.000

Regione Emilia-Romagna
Comune di Saludecio

Regione

Soggetto realizzatore

Responsabile:
Dott.Geol. Paolo Ciacci

Gruppo di lavoro:
Dott.Geol. Fabio Varmoni
Dott.Arch. Silvia Malpassi
Dott.Geol. Fausto Capeco

Data
Settembre 2020

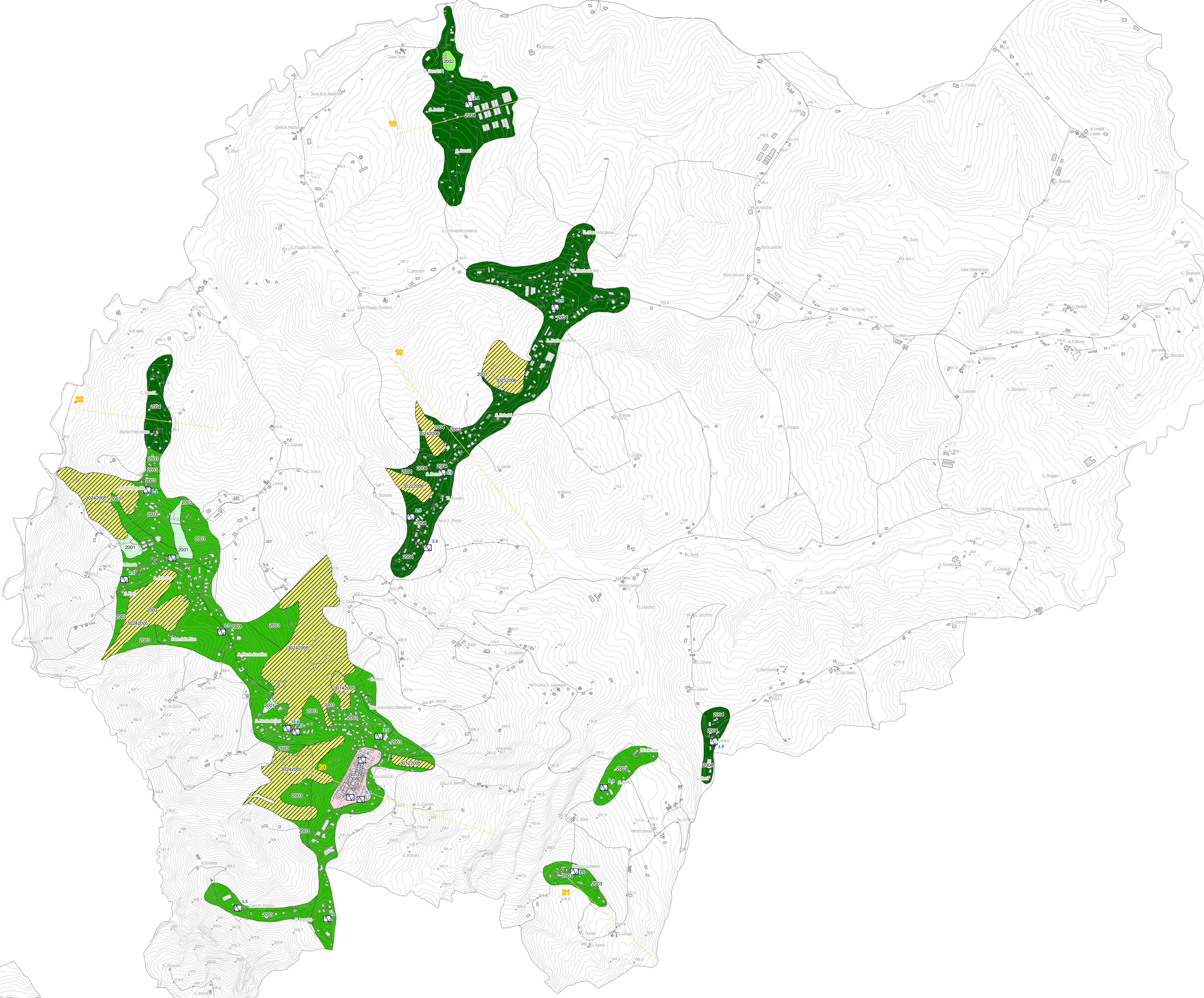
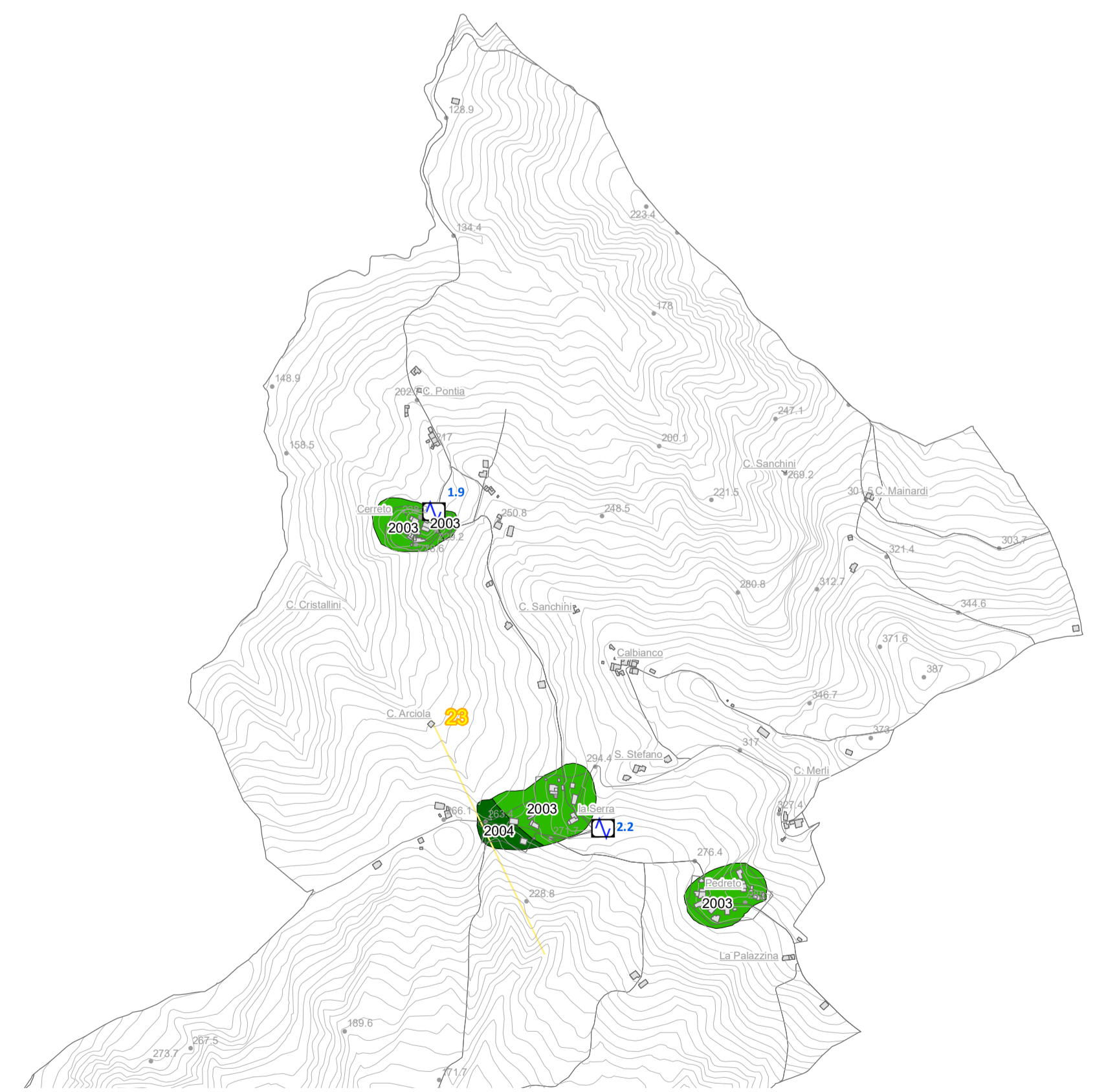
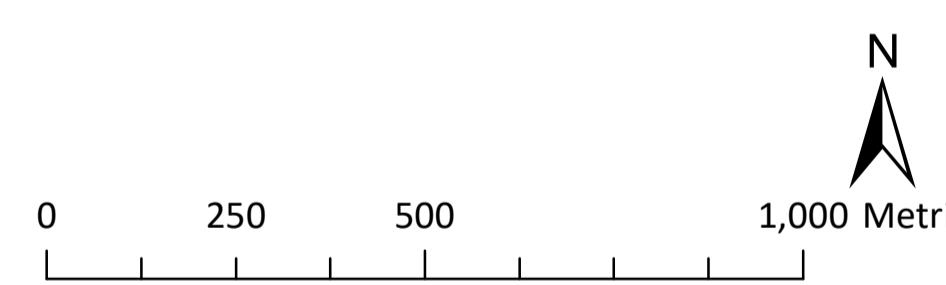
Legenda

- #### Zone stabili suscettibili di amplificazioni locali
- 2001 Zona 1 - Coperture limose argillose su substrato geologico formazionale
 - 2002 Zona 2 - Depositi alluvionali su substrato geologico formazionale
 - 2003 Zona 3 - Formazione alterata su substrato geologico stratificato
 - 2004 Zona 4 - Formazione alterata su substrato geologico stratificato

- #### Zone di attenzione per instabilità
- ZA_{FR} - Zona di attenzione per instabilità di versante - Zona 5
30122005, 30142005, 30242005 - Deposito di frana con spessore variabile tra 2 e 10 m su substrato geologico formazionale
 - ZA_{FR} - Zona di attenzione per instabilità di versante - Zona 6
30222006, 30242006, 30252006 - Deposito di frana con spessore variabile tra 2 e 12 m su substrato geologico formazionale
 - ZA_{CD} - Zona di Attenzione per Cedimenti differenziali/crollo di cavità sotterranee
3080

- #### Forme di superficie e sepolte
- Area con cavità sepolte

- #### Punti di misura di rumore ambientale
- Punto di misura di rumore ambientale con indicazione del valore di f0
 - Traccia per gli approfondimenti delle amplificazioni topografiche (riportata in relazione)



<p>2001 Coperture limose argillose su substrato geologico formazionale</p> <p>ZONA 1</p>	<p>2002 Depositi alluvionali su substrato geologico formazionale</p> <p>ZONA 2</p>	<p>2003 Formazione alterata su substrato geologico stratificato</p> <p>ZONA 3</p>	<p>2004 Formazione alterata su substrato geologico stratificato</p> <p>ZONA 4</p>	<p>ZONA 5 Deposito di frana con spessore variabile tra 2 e 10 m su substrato geologico formazionale</p>	<p>ZONA 6 Deposito di frana con spessore variabile tra 2 e 12 m su substrato geologico formazionale</p>	<p>ZONA 7 Formazione alterata con presenza di cavità su substrato geologico stratificato</p>
<p>ZONA DI ATTENZIONE PER INSTABILITA' DI VERSANTE 30122005, 30142005, 30242005</p>			<p>ZONA DI ATTENZIONE PER INSTABILITA' DI VERSANTE 30222006, 30242006, 30252006</p>		<p>ZONA DI ATTENZIONE PER CEDIMENTI DIFFERENZIALI/CROLLO DI CAVITA' SOTTERRANEE 3080</p>	