



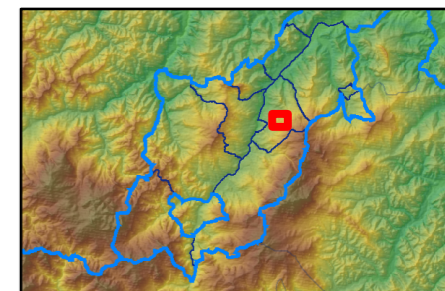
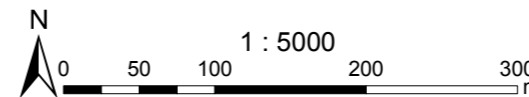
Regione Emilia-Romagna

servizio geologico
sismico e dei suoli

Regione Emilia-Romagna - Provincia di Rimini
Studi di Microzonazione Sismica di cui alla Delibera di G.R. n.1051 del 18 Luglio 2011
dei comuni di San Leo, Maiolo, Talamello, Novafeltria, Sant'Agata Feltria, Pennabilli,
Casteldelci, nell'ambito della realizzazione del PSC associato.

Primo livello di approfondimento
CARTA DELLE AREE SUSCETTIBILI DI EFFETTI
LOCALI O DELLE MICROZONE OMOGENEE IN
PROSPETTIVA SISMICA (MOPS)

MAIOLO
serra di maiolo



perimetri_urbani_expansioni

EPUNTUALI

6020

PENDENZE_POL

PENDENZE_POL

FORME

4010

4020

INSTAB

3015

3025

3045

ELINEARI

5041

5011; 5012; 5031; 5032; 5091; 5092

STAB

1011

1012

1021

1022

1031

1032

1041

2001

2002

2003

2004

2005

2006

2007

2008

2009

2010

2011

2012

2013

