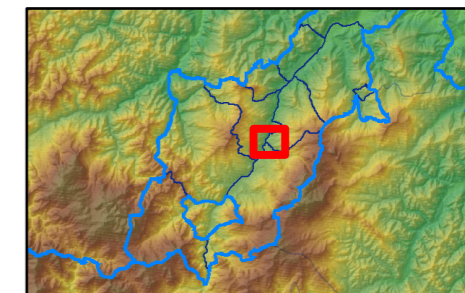


MAIOLO
santa maria



perimetri_urbani_espansioni

Profili topografici

- a
- b
- c

limiti FA 0.5 - 1.0

- certo
- incerto

valori di amplificazione topografica medi

- 1.1
- 1.15
- 1.2

valori di amplificazione topografica massimi

- 1.1
- 1.15
- 1.2
- 1.3
- 1.4

FA 0.5 - 1.0

- 1
- 1.2
- 1.5
- 1.8
- 2.1
- 2.3

STAB

- 1011
- 1012
- 1021
- 1022
- 1031
- 1032
- 1041
- 2001
- 2002
- 2003
- 2004
- 2005
- 2006
- 2007
- 2008
- 2009
- 2010
- 2011
- 2012
- 2013

EPUNTUALI

- 6020

PENDENZE_POL

- PENDENZE_POL

FORME

- 4010
- 4020

INSTAB

- 3015
- 3025
- 3045

ELINEARI

- 5041
- 5011; 5012; 5031; 5032; 5091; 5092

