



Regione Emilia-Romagna

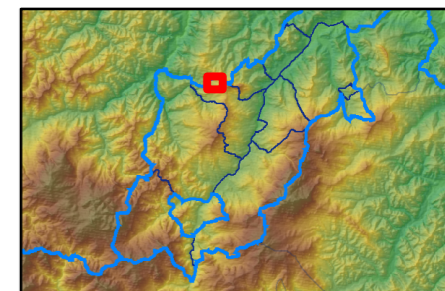
servizio geologico  
sismico e dei suoli

Regione Emilia-Romagna - Provincia di Rimini  
Studi di Microzonazione Sismica di cui alla Delibera di G.R. n.1051 del 18 Luglio 2011  
dei comuni di San Leo, Maiolo, Talamello, Novafeltria, Sant'Agata Feltria, Pennabilli,  
Casteldelci, nell'ambito della realizzazione del PSC associato.



Carta Geologica  
(legenda vedi allegato)

NOVAFELTRIA  
casalecchio



perimetri\_urbani\_espansioni

