



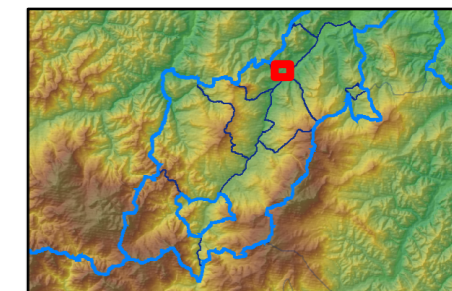
Regione Emilia-Romagna

servizio geologico
sismico e dei suoli

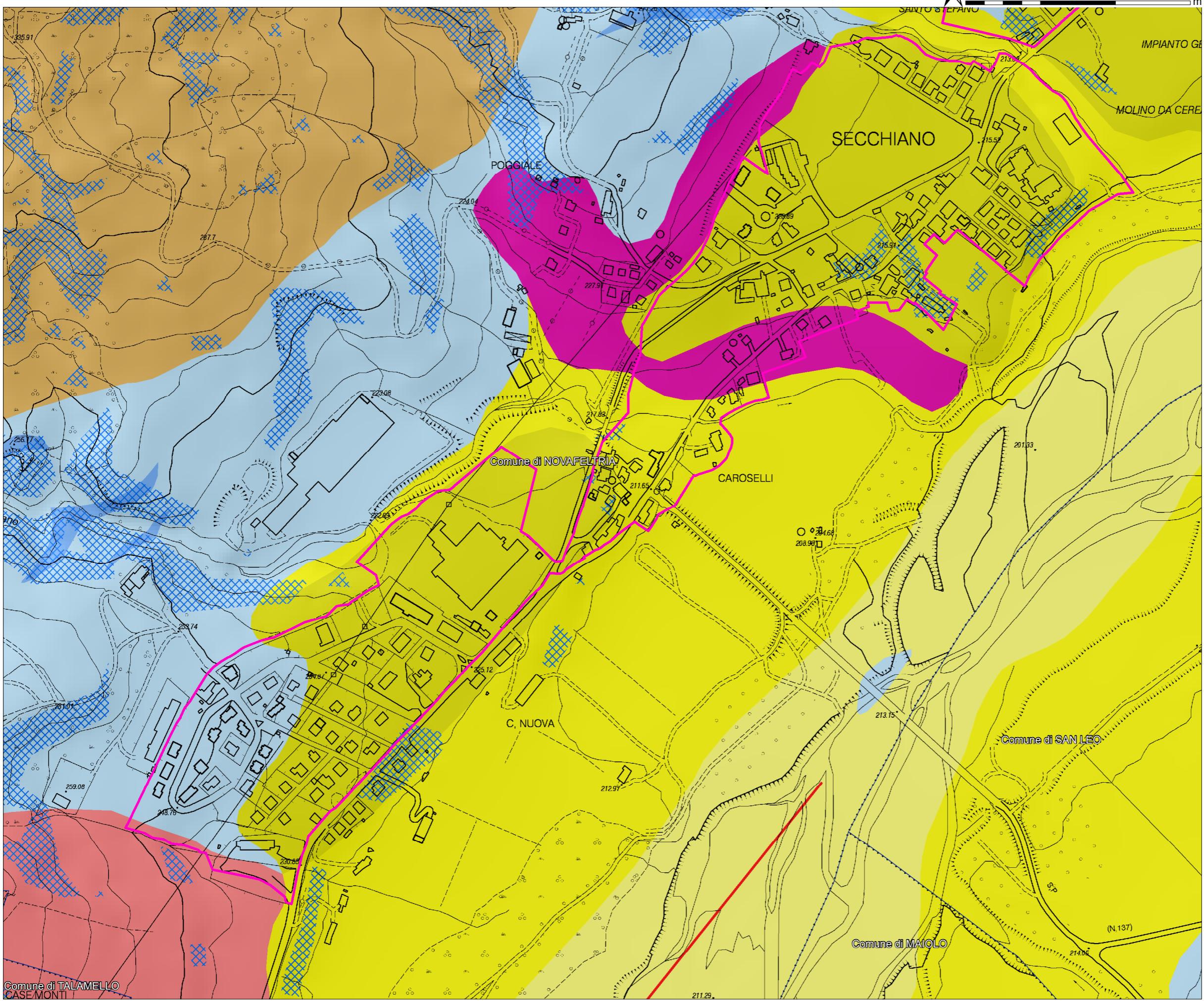
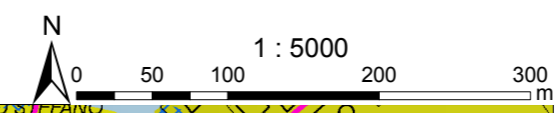
Regione Emilia-Romagna - Provincia di Rimini
Studi di Microzonazione Sismica di cui alla Delibera di G.R. n.1051 del 18 Luglio 2011
dei comuni di San Leo, Maiolo, Talamello, Novafeltria, Sant'Agata Feltria, Pennabilli,
Casteldelci, nell'ambito della realizzazione del PSC associato.

Primo livello di approfondimento
CARTA DELLE AREE SUSCETTIBILI DI EFFETTI
LOCALI O DELLE MICROZONE OMOGENEE IN
PROSPETTIVA SISMICA (MOPS)

NOVAFELTRIA
secchiano poggiale



perimetri_urbani_espansioni



- EPUNTUALI**
- 6020
- PENDENZE_POL**
- ▣ PENDENZE_POL
- FORME**
- ▣ 4010
- 4020
- INSTAB**
- 3015
- 3025
- 3045
- ELINEARI**
- 5041
- 5011; 5012; 5031; 5032; 5091; 5092
- STAB**
- 1011
- 1012
- 1021
- 1022
- 1031
- 1032
- 1041
- 2001
- 2002
- 2003
- 2004
- 2005
- 2006
- 2007
- 2008
- 2009
- 2010
- 2011
- 2012
- 2013

Comune di TALAMELLO
CASE MONTI