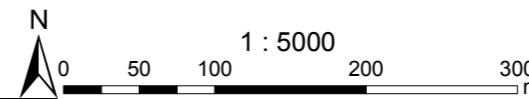




Regione Emilia-Romagna

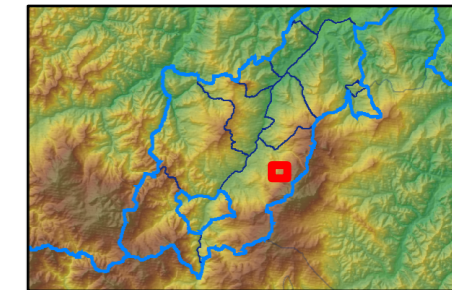
servizio geologico
sismico e dei suoli

Regione Emilia-Romagna - Provincia di Rimini
Studi di Microzonazione Sismica di cui alla Delibera di G.R. n.1051 del 18 Luglio 2011
dei comuni di San Leo, Maiolo, Talamello, Novafeltria, Sant'Agata Feltria, Pennabilli,
Casteldelci, nell'ambito della realizzazione del PSC associato.

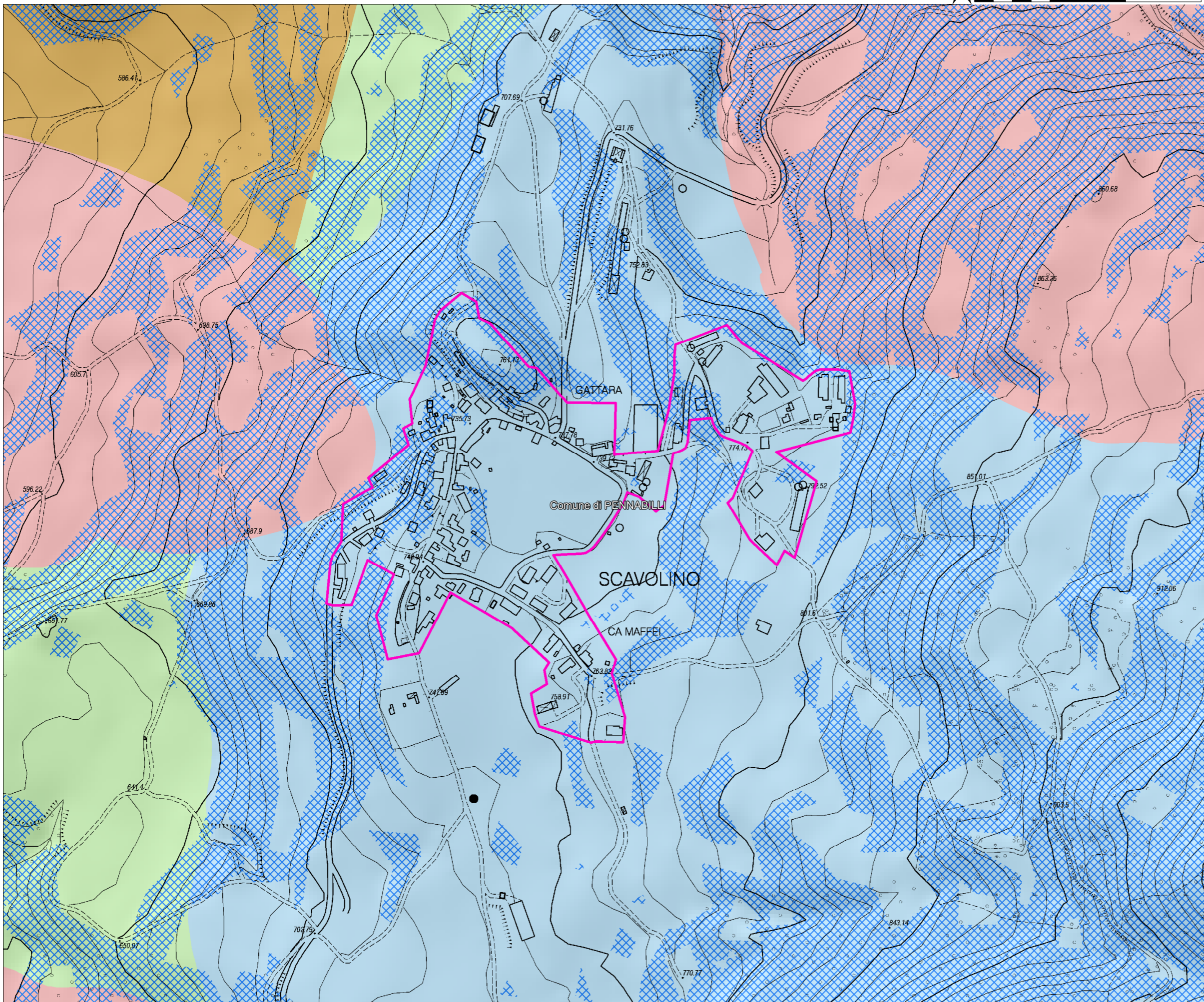


Primo livello di approfondimento
CARTA DELLE AREE SUSCETTIBILI DI EFFETTI
LOCALI O DELLE MICROZONE OMOGENEE IN
PROSPETTIVA SISMICA (MOPS)

PENNABILLI
scavolino



perimetri_urbani_expansioni



EPUNTUALI

○ 6020

PENDENZE_POL

▣ PENDENZE_POL

FORME

▣ 4010

○ 4020

INSTAB

▣ 3015

▣ 3025

▣ 3045

ELINEARI

— 5041

— 5011; 5012; 5031; 5032; 5091; 5092

STAB

▣ 1011

▣ 1012

▣ 1021

▣ 1022

▣ 1031

▣ 1032

▣ 1041

▣ 2001

▣ 2002

▣ 2003

▣ 2004

▣ 2005

▣ 2006

▣ 2007

▣ 2008

▣ 2009

▣ 2010

▣ 2011

▣ 2012

▣ 2013