



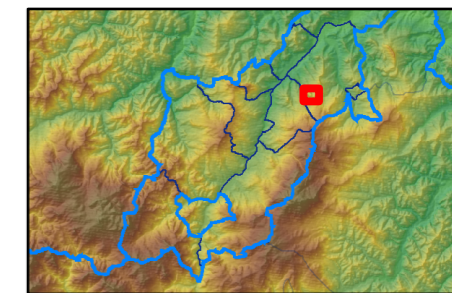
Regione Emilia-Romagna

servizio geologico  
sismico e dei suoli

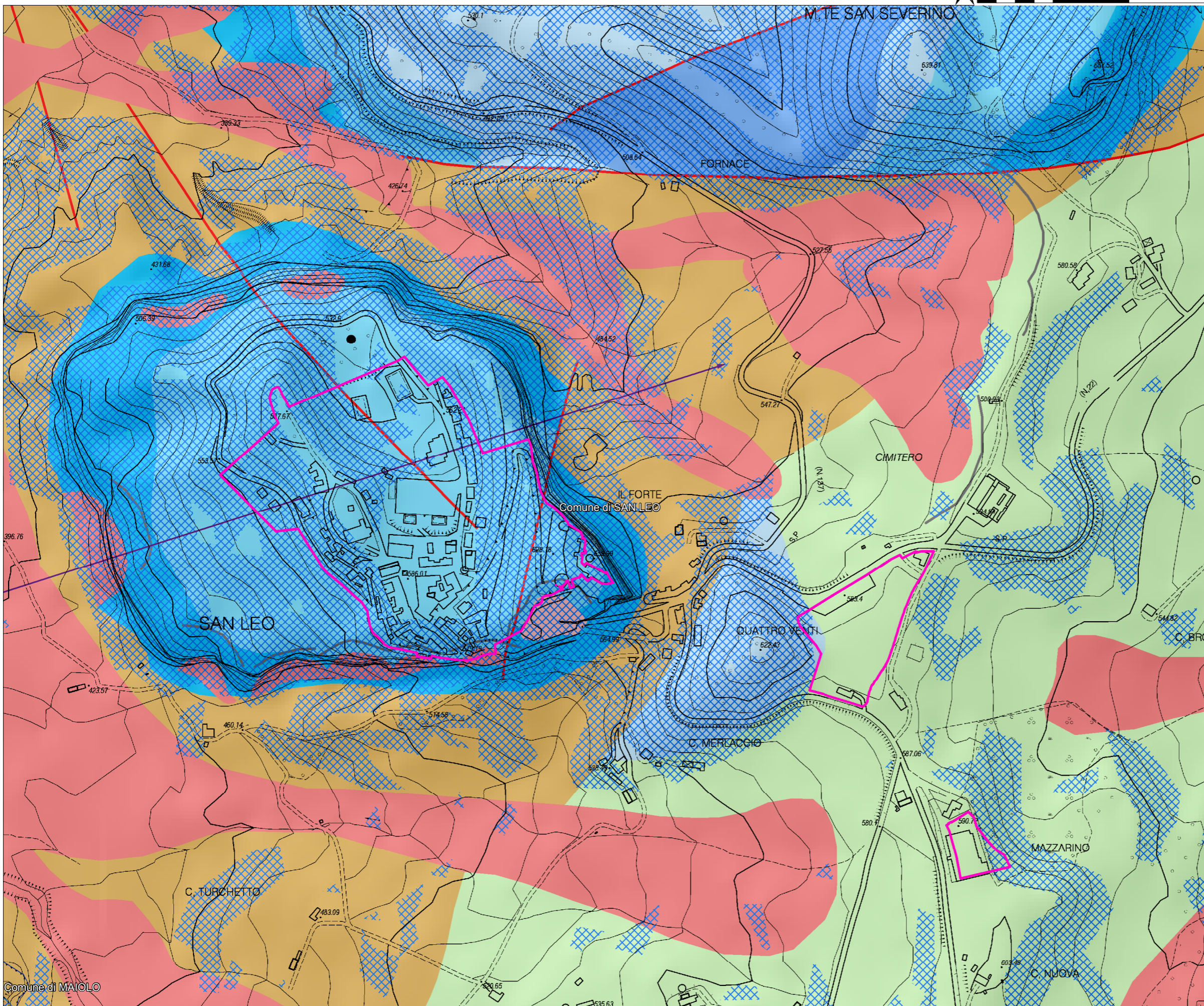
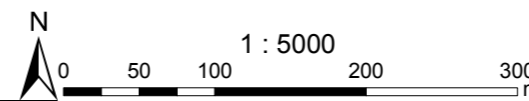
Regione Emilia-Romagna - Provincia di Rimini  
Studi di Microzonazione Sismica di cui alla Delibera di G.R. n.1051 del 18 Luglio 2011  
dei comuni di San Leo, Maiolo, Talamello, Novafeltria, Sant'Agata Feltria, Pennabilli,  
Casteldelci, nell'ambito della realizzazione del PSC associato.

Primo livello di approfondimento  
CARTA DELLE AREE SUSCETTIBILI DI EFFETTI  
LOCALI O DELLE MICROZONE OMOGENEE IN  
PROSPETTIVA SISMICA (MOPS)

SAN LEO  
capoluogo



perimetri\_urbani\_espansioni



**EPUNTUALI**

○ 6020

**PENDENZE\_POL**

▣ PENDENZE\_POL

**FORME**

▣ 4010

○ 4020

**INSTAB**

■ 3015

■ 3025

■ 3045

**ELINEARI**

— 5041

— 5011; 5012; 5031; 5032; 5091; 5092

**STAB**

■ 1011

■ 1012

■ 1021

■ 1022

■ 1031

■ 1032

■ 1041

■ 2001

■ 2002

■ 2003

■ 2004

■ 2005

■ 2006

■ 2007

■ 2008

■ 2009

■ 2010

■ 2011

■ 2012

■ 2013

Comune di MAIOLO