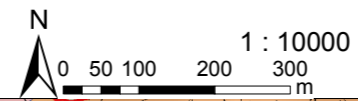




Regione Emilia-Romagna

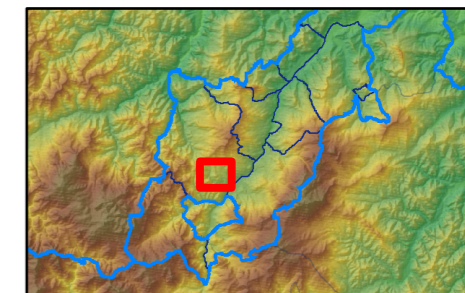
servizio geologico
sismico e dei suoli

Regione Emilia-Romagna - Provincia di Rimini
Studi di Microzonazione Sismica di cui alla Delibera di G.R. n.1051 del 18 Luglio 2011
dei comuni di San Leo, Maiolo, Talamello, Novafeltria, Sant'Agata Feltria, Pennabilli,
Castel delci, nell'ambito della realizzazione del PSC associato.



Carta Geologica
(legenda vedi allegato)

CASTELDELICI
rocca pratiffi



perimetri_urbani_expansioni

