

MICROZONAZIONE SISMICA – LIVELLO 2
E
ANALISI DELLA CONDIZIONE LIMITE PER L'EMERGENZA (CLE)
Stralci
Tav. 1
scala 1 : 1.000

Regione Emilia-Romagna
Comune di Montescudo Montecolombo



Regione	Soggetto realizzatore	Data
	Gruppo di lavoro: Dott. Geol. Fabio Varmoni Dott. Arch. Silvia Malpassi Dott. Geol. Fausto Capacci	Settembre 2020

Legenda

Codice Provincia: 099
 Codice Comune: 007

- Sistema di gestione dell'emergenza**
- Edificio strategico
 - 198 Infrastruttura di connessione
 - 001 Infrastruttura di accessibilità
 - 080 Aggregato strutturale
 - 001 Unità strutturale interferente appartenente ad un AS
 - 005 Unità strutturale non interferente appartenente ad un AS
 - 005 Unità strutturale interferente isolata

Zone stabili suscettibili di amplificazioni locali (HSM)

HSM = 1000 - 1100

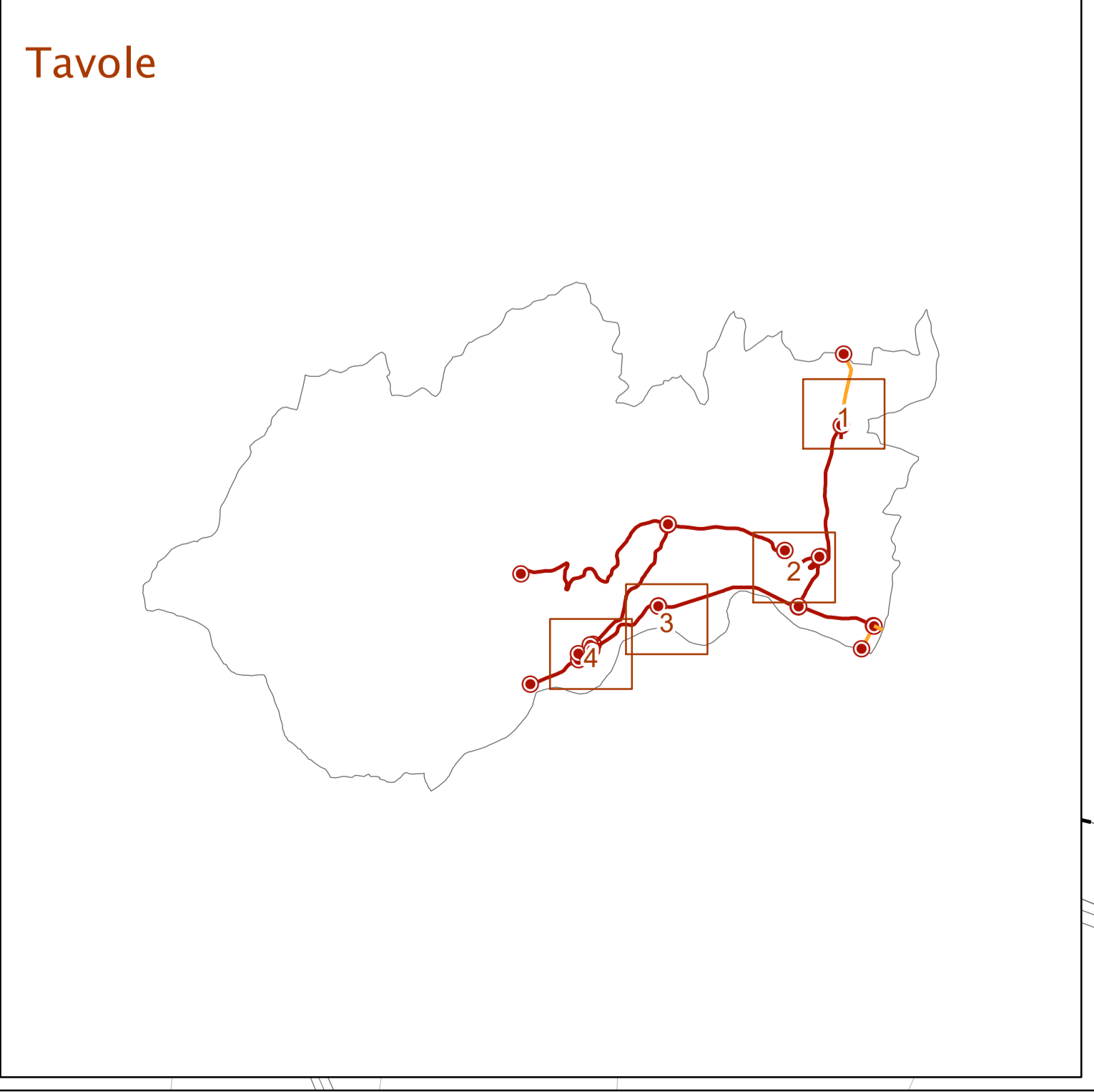
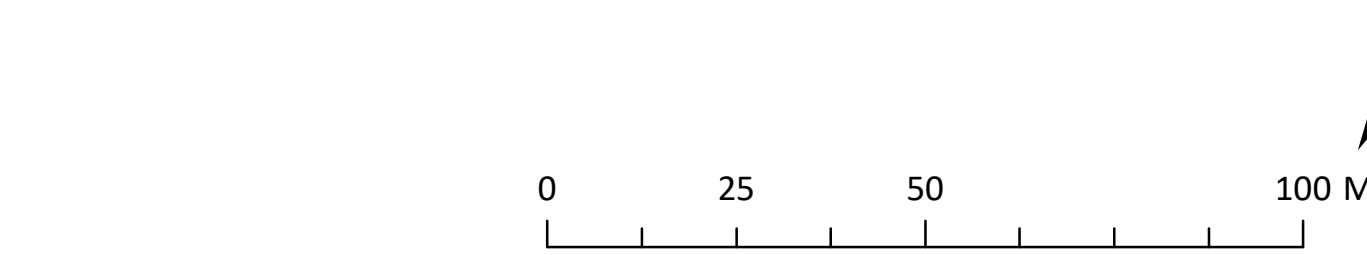
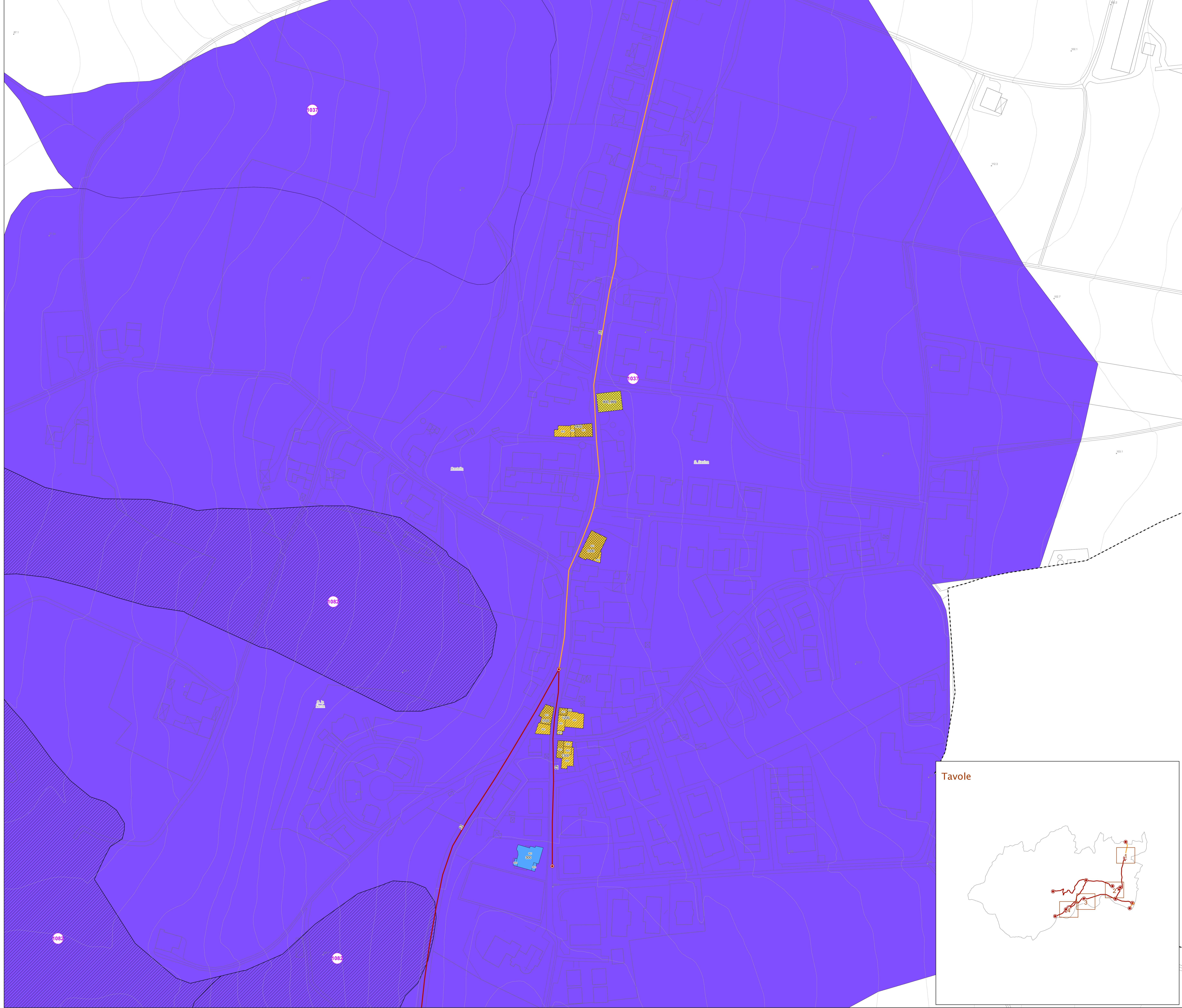
Zone di attenzione per instabilità (Livello 2)

per queste zone sono richiesti approfondimenti specifici di terzo livello

ZA₁₂ - Zona di Attenzione per Instabilità di versante
 HSM = 1000 - 1100

Valore di HSM

Limite del confine comunale



MICROZONAZIONE SISMICA – LIVELLO 2
E
ANALISI DELLA CONDIZIONE LIMITE PER L'EMERGENZA (CLE)
Stralci
Tav.2
scala 1 : 1.000

Regione Emilia-Romagna
Comune di Montescudo Montecolombo



Regione	Soggetto realizzatore	Data
	Gruppo di lavoro: Dott.Geol. Fabio Varmoni Dott.Arch. Silvia Malpassi Dott.Geol. Fausto Caspaci	Settembre 2020

Legenda

Codice Provincia: 099
 Codice Comune: 007

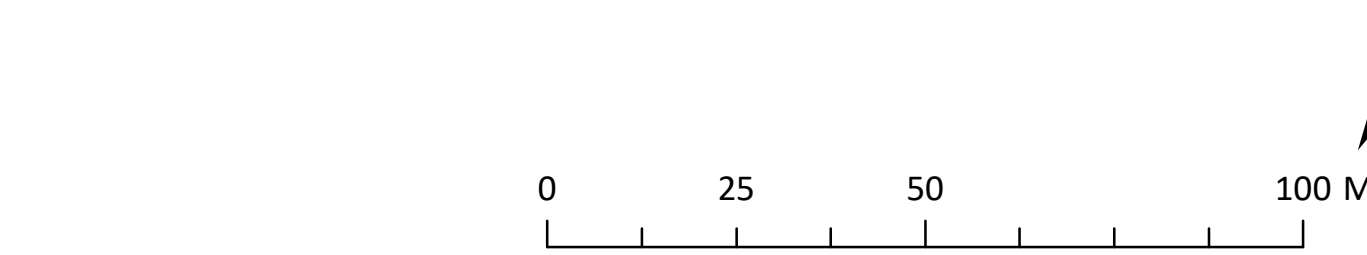
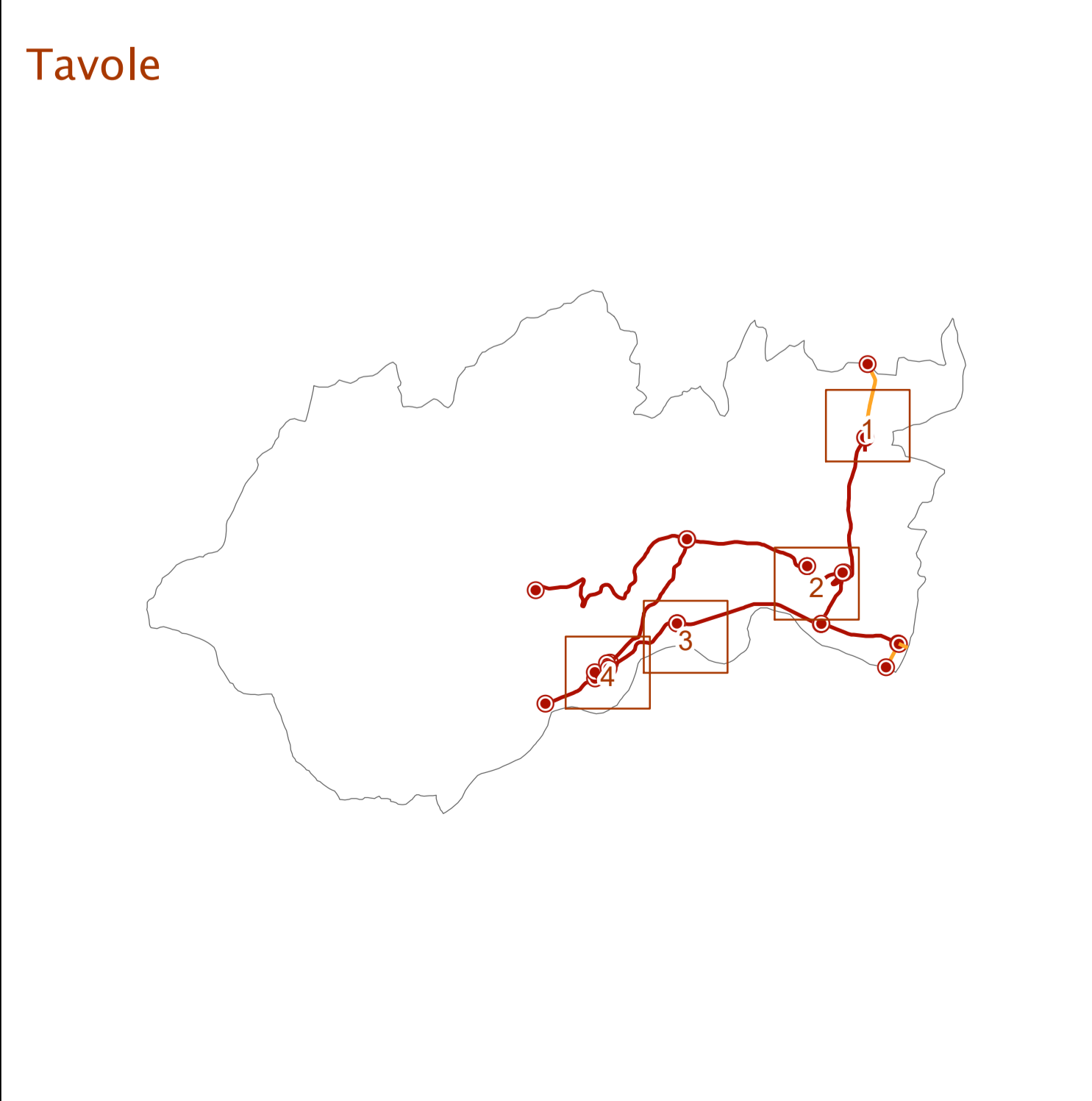
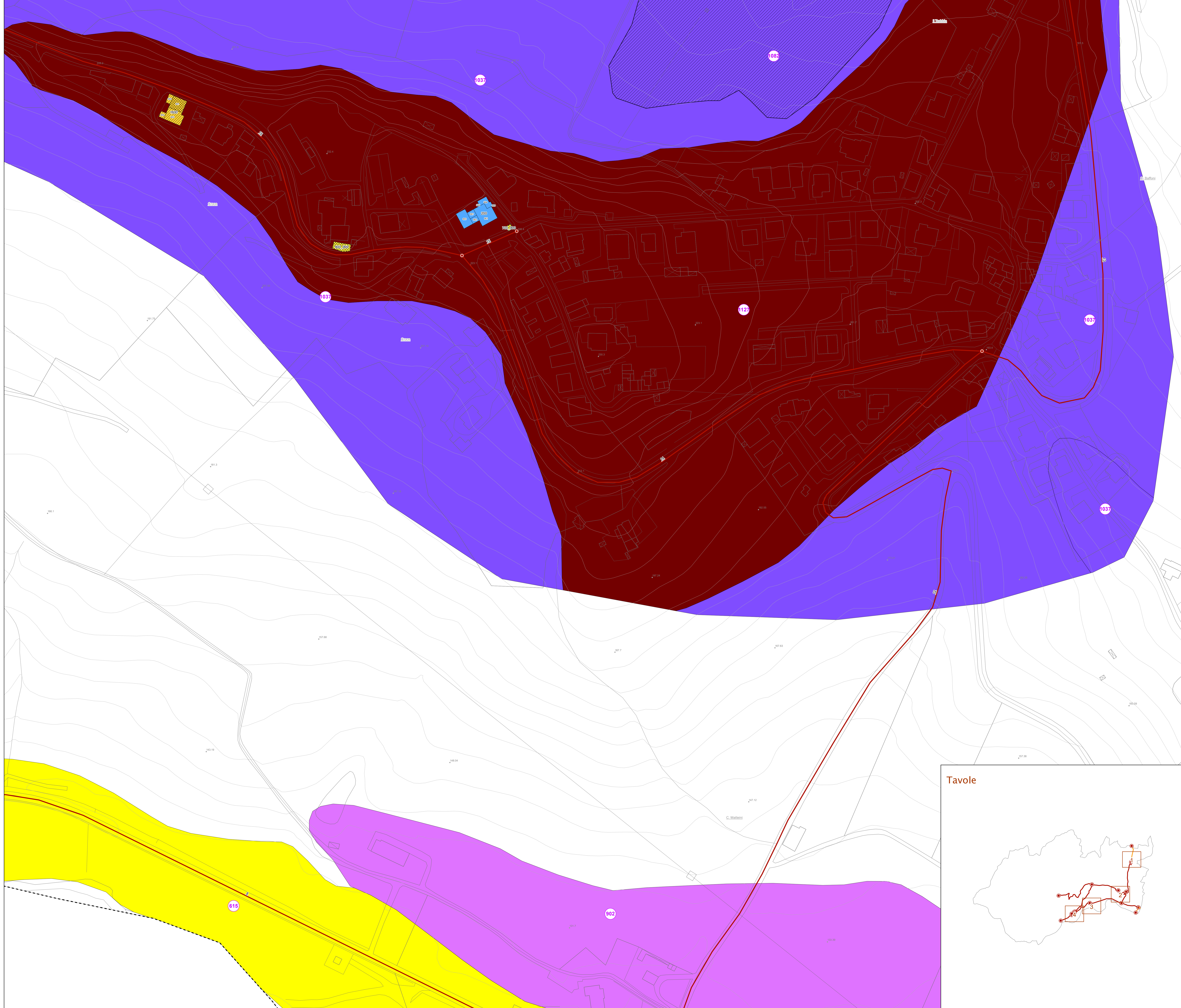
- Sistema di gestione dell'emergenza**
- Edificio strategico
 - Infrastruttura di connessione
 - Aggregato strutturale
 - Unità strutturale interferente appartenente ad un AS
 - Unità strutturale non interferente appartenente ad un AS
 - Unità strutturale interferente isolata

- Zone stabili suscettibili di amplificazioni locali (HSM)**
- HSM = 600 – 700
 - HSM = 900 – 1000
 - HSM = 1000 – 1100
 - HSM = 1100 – 1300

- Zone di attenzione per instabilità (Livello 2)**
 per queste zone sono richiesti approfondimenti specifici di terzo livello
- ZA_{2B} – Zona di Attenzione per Instabilità di versante
HSM = 1000 – 1100

Valore di HSM

Limite del confine comunale



MICROZONAZIONE SISMICA – LIVELLO 2
E
ANALISI DELLA CONDIZIONE LIMITE PER L'EMERGENZA (CLE)
Stralci
Tav. 3
scala 1 : 1.000

Regione Emilia-Romagna
Comune di Montescudo Montecolombo



Regione	Soggetto realizzatore	Data
	Gruppo di lavoro: Dott. Geol. Fabio Varmoni Dott. Arch. Silvia Malpassi Dott. Geol. Fausto Capaco	Settembre 2020

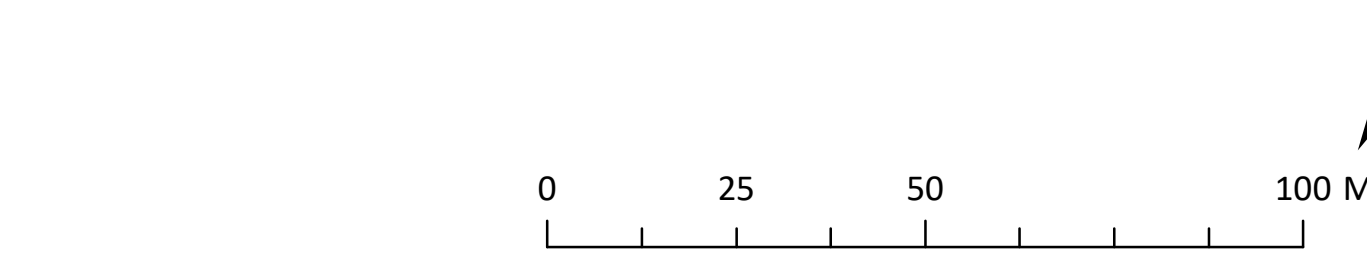
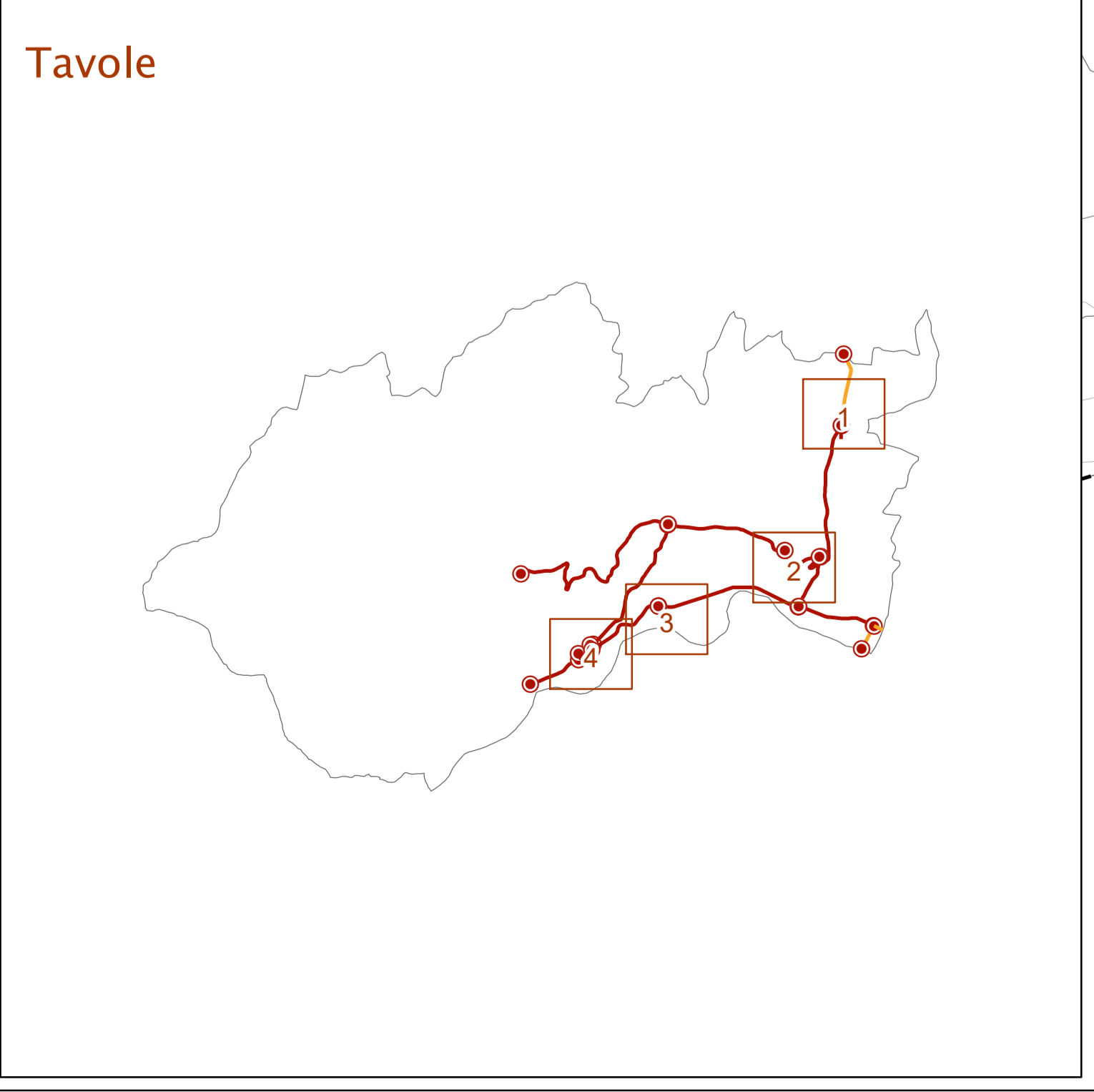
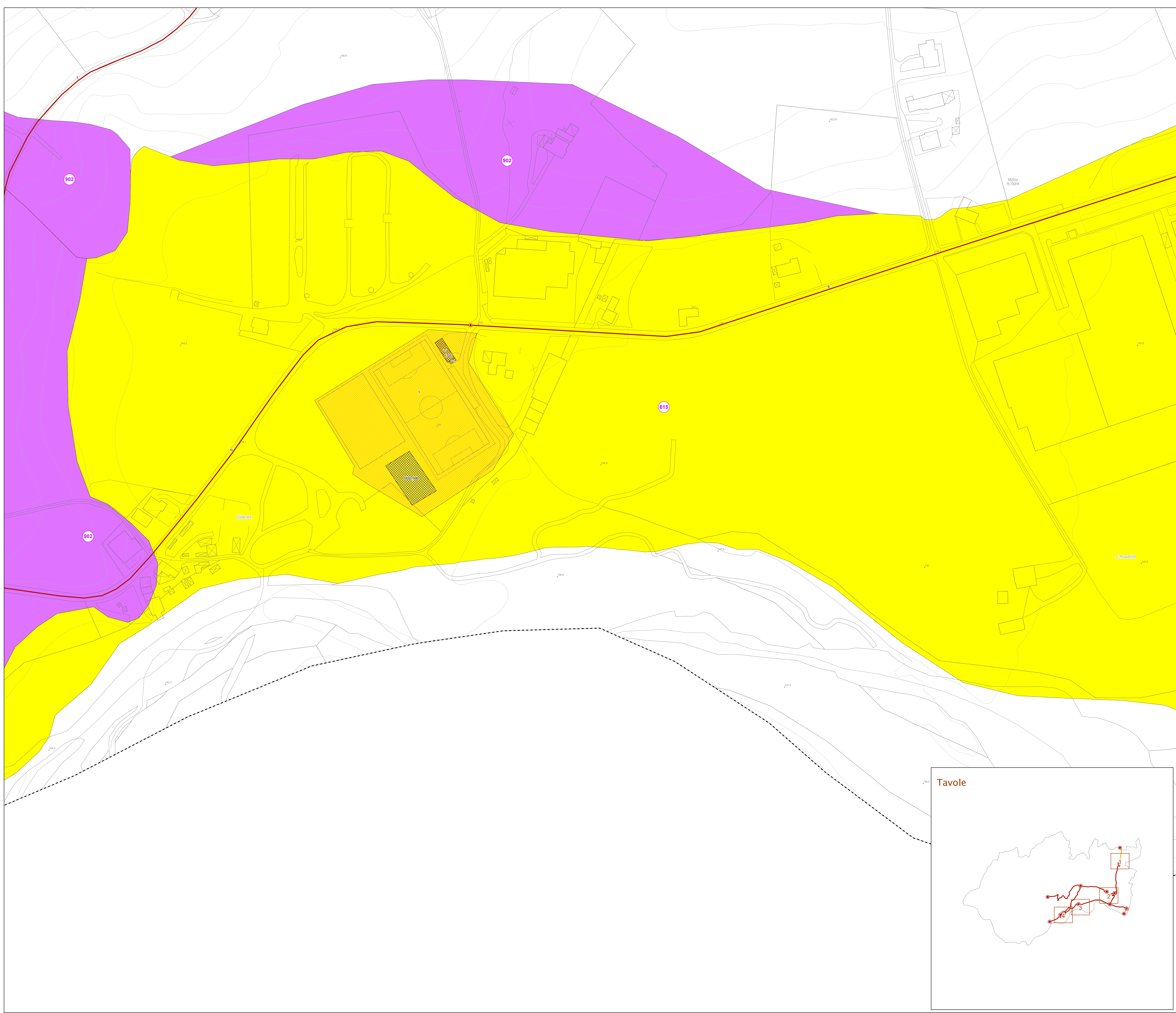
Legenda

Codice Provincia: 099
 Codice Comune: 007

- Sistema di gestione dell'emergenza**
- Area di emergenza (RICOVERO)
 - Infrastruttura di connessione
 - Aggregato strutturale
 - Unità strutturale interferente appartenente ad un AS
 - Unità strutturale interferente isolata

- Zone stabili suscettibili di amplificazioni locali (HSM)**
- HSM = 600 - 700
 - HSM = 900 - 1000

- Valore di HSM
- Limite del confine comunale



**MICROZONAZIONE SISMICA – LIVELLO 2
E
ANALISI DELLA CONDIZIONE LIMITE PER L'EMERGENZA
(CLE)
Stralci
Tav. 4
scala 1 : 1.000**

**Regione Emilia-Romagna
Comune di Montescudo Montecolombo**



Regione	Soggetto realizzatore	Data
	Gruppo di lavoro: Dott. Geol. Fabio Varmoni Dott. Arch. Silvia Malpassi Dott. Geol. Fausto Caspeo	Settembre 2020

Legenda

Codice Provincia: 099
Codice Comune: 007

- Sistema di gestione dell'emergenza**
- Edificio strategico
 - Infrastruttura di connessione
 - Aggregato strutturale
 - Unità strutturale interferente appartenente ad un AS
 - Unità strutturale non interferente appartenente ad un AS

Zone stabili suscettibili di amplificazioni locali (HSM)

- HSM = 600 - 700
- HSM = 900 - 1000

Valore di HSM

Limite del confine comunale

