

ANALISI DELLA CONDIZIONE LIMITE PER L'EMERGENZA (CLE)

Inquadramento
Tav.1
scala 1 : 7.000

Regione Emilia-Romagna
Comune di Sassofeltrio



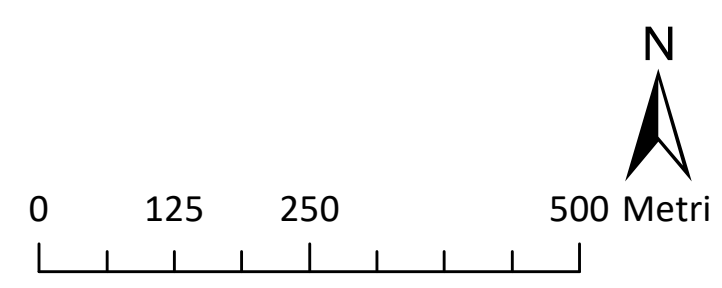
Regione	Soggetto realizzatore	Data
	Responsabile: Dott.Geol. Paolo Ciacci	
	Gruppo di lavoro: Dott.Arch. Silvia Malgassi Dott.Geol. Alessandro Merli	Novembre 2022

Legenda

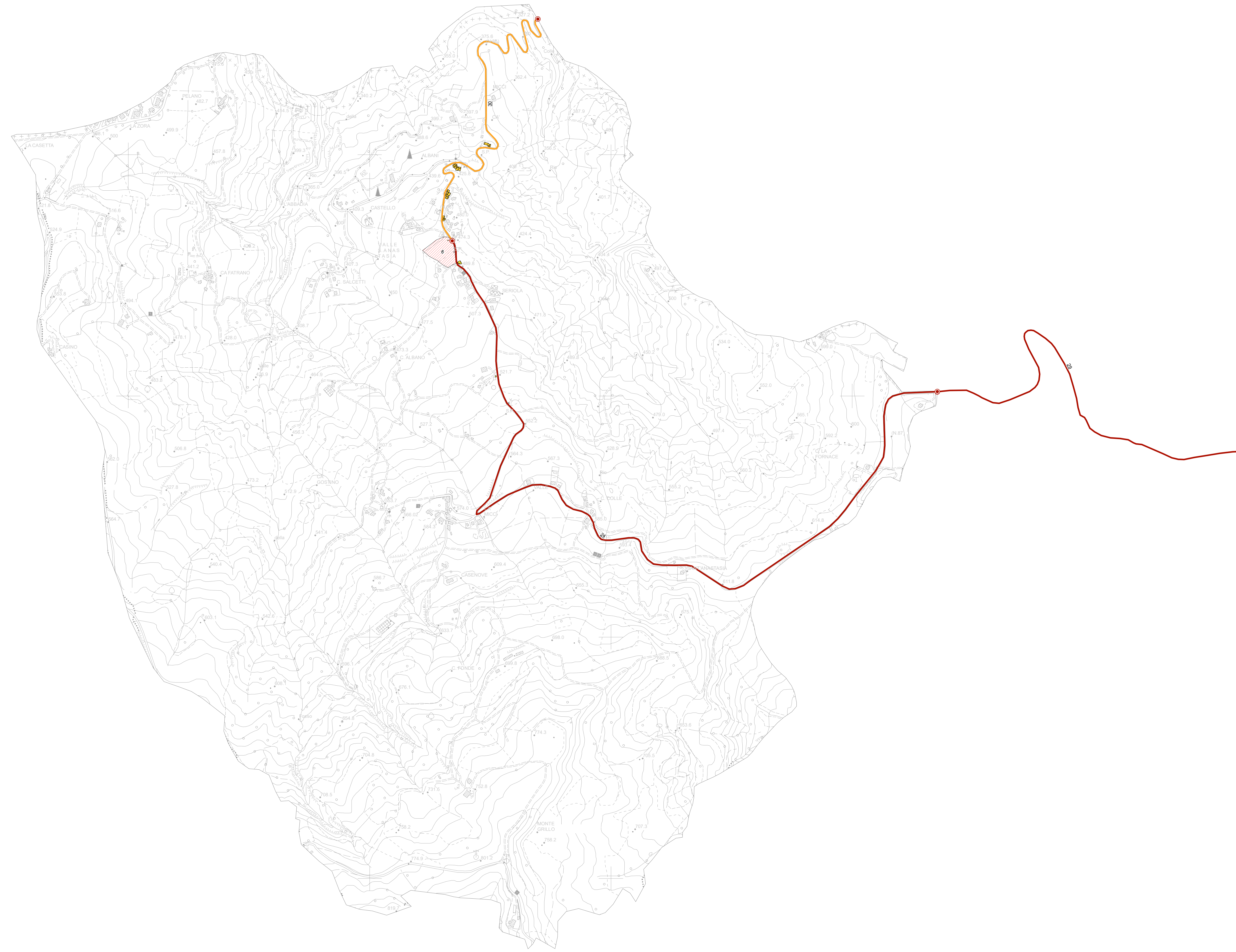
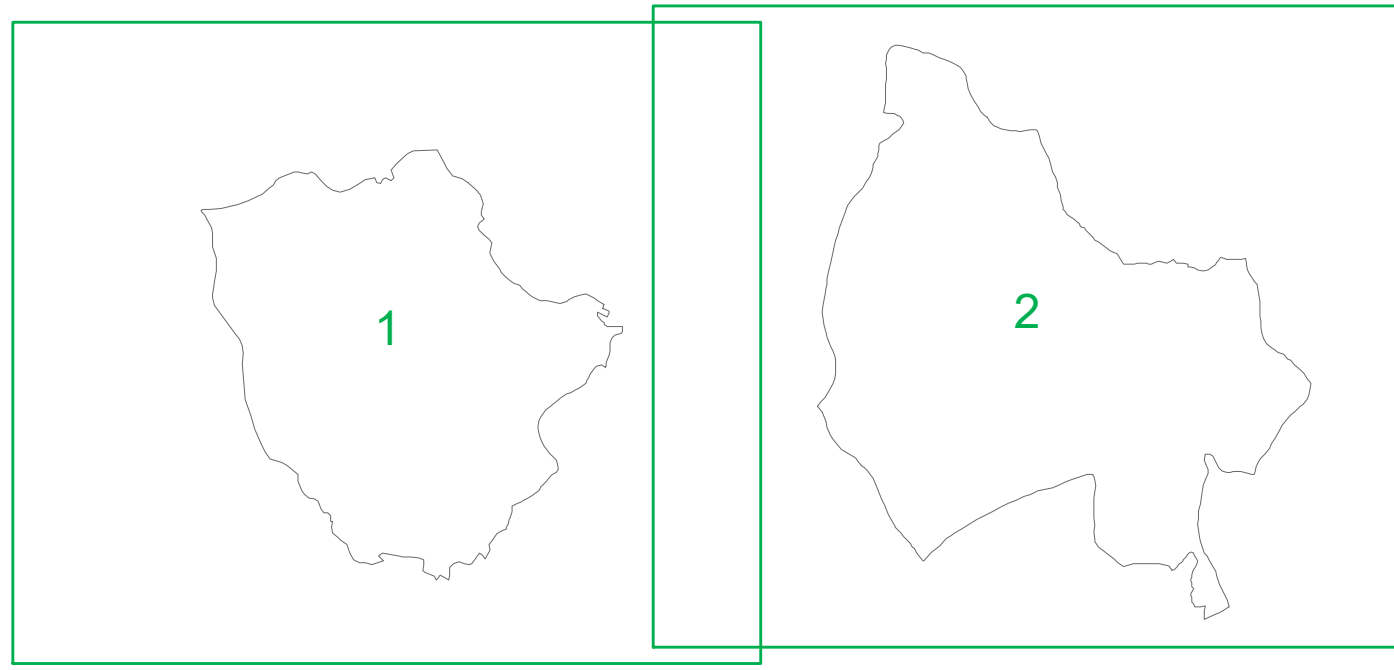
Codice Provincia: 099
Codice Comune: 031

Sistema di gestione dell'emergenza

- 820 Area di emergenza (RICOVERO)
- 138 Infrastruttura di connessione
- 001 Infrastruttura di accessibilità
- 050 Aggregato strutturale interferente
- Unità strutturale interferente appartenente ad un AS
- Unità strutturale non interferente appartenente ad un AS
- Unità strutturale interferente isolata



Tavole



ANALISI DELLA CONDIZIONE LIMITE PER L'EMERGENZA (CLE)

Inquadramento
Tav.2
scala 1 : 7.000

Regione Emilia-Romagna
Comune di Sassofeltrio



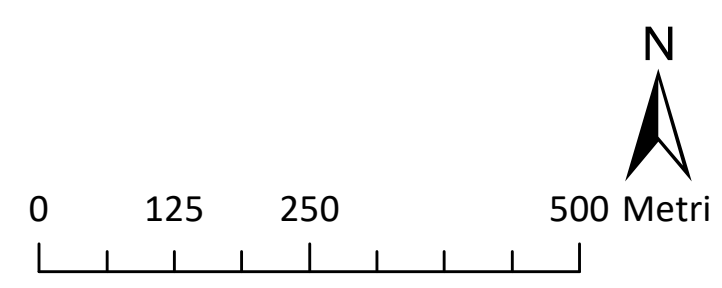
<p>Regione</p>	<p>Soggetto realizzatore</p> <p>Responsabile: Dott.Geol. Paolo Ciacci</p> <p>Gruppo di lavoro: Dott.Arch. Silvia Malgassi Dott.Geol. Alessandro Merli</p>	<p>Data</p> <p>Novembre 2022</p>
----------------	---	----------------------------------

Legenda

Codice Provincia: 099
Codice Comune: 031

Sistema di gestione dell'emergenza

- Edificio strategico
- Area di emergenza (RICOVERO)
- Area di emergenza (AMMASSAMENTO)
- Infrastruttura di connessione
- Infrastruttura di accessibilità
- Aggregato strutturale interferente
- Unità strutturale interferente appartenente ad un AS
- Unità strutturale non interferente appartenente ad un AS
- Unità strutturale interferente isolata



Tavole

