

# MICROZONAZIONE SISMICA

## Carta delle frequenze

scala 1:7000

Regione Emilia-Romagna  
Comune di Sassofeltrio



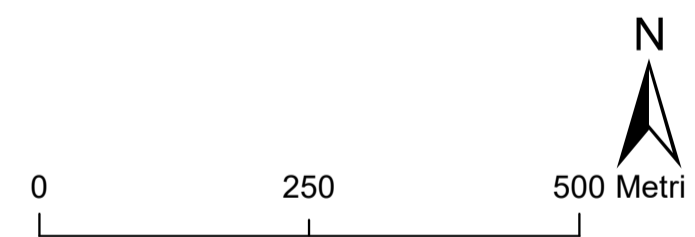
Regione	Soggetto realizzatore	Data
	Responsabile: Dott.Geol. Paolo Ciacci	
	Gruppo di lavoro: Dott.Arch. Silvia Malgassi Dott.Geol. Alessandro Merli	Novembre 2022

### Legenda

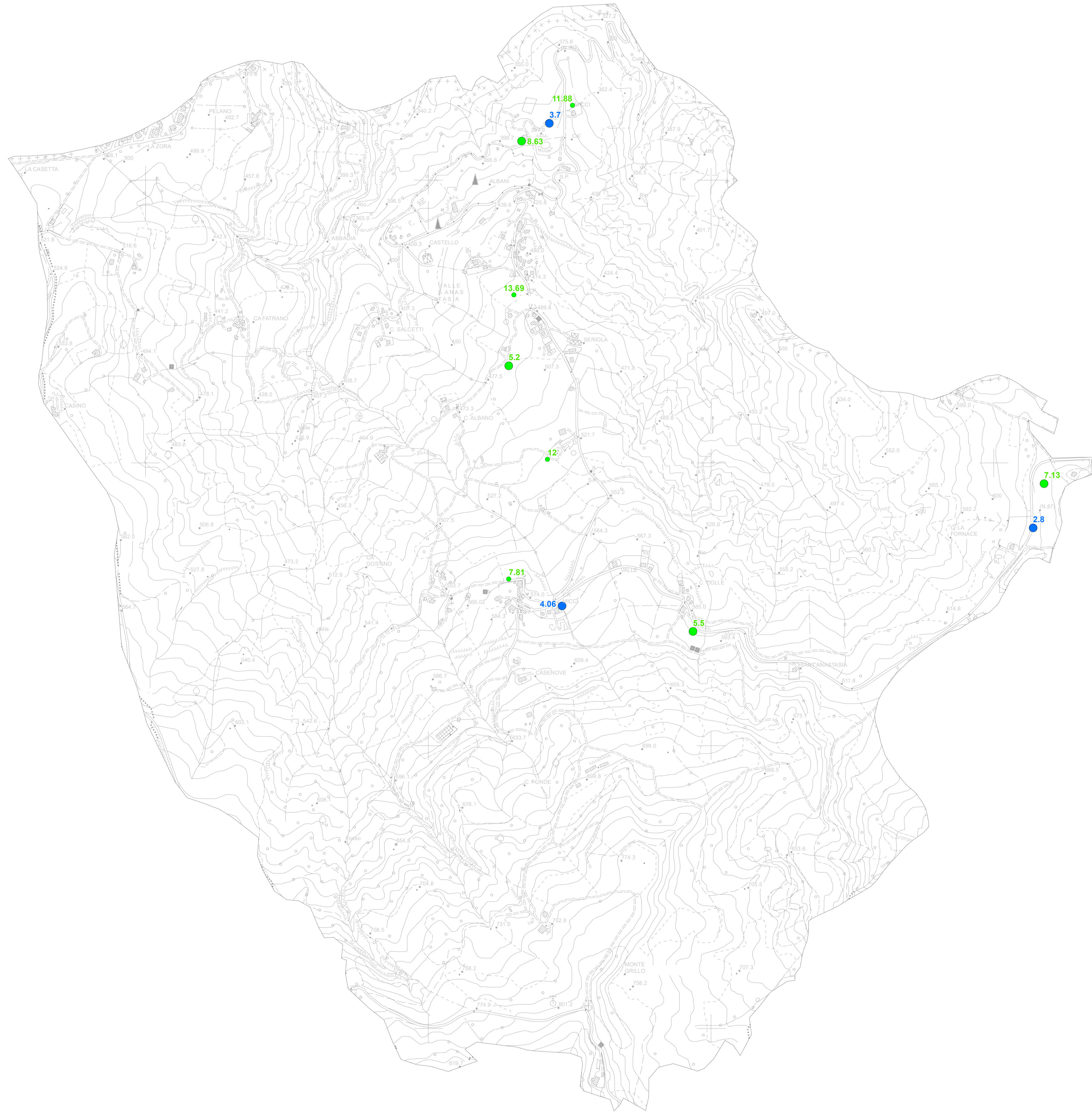
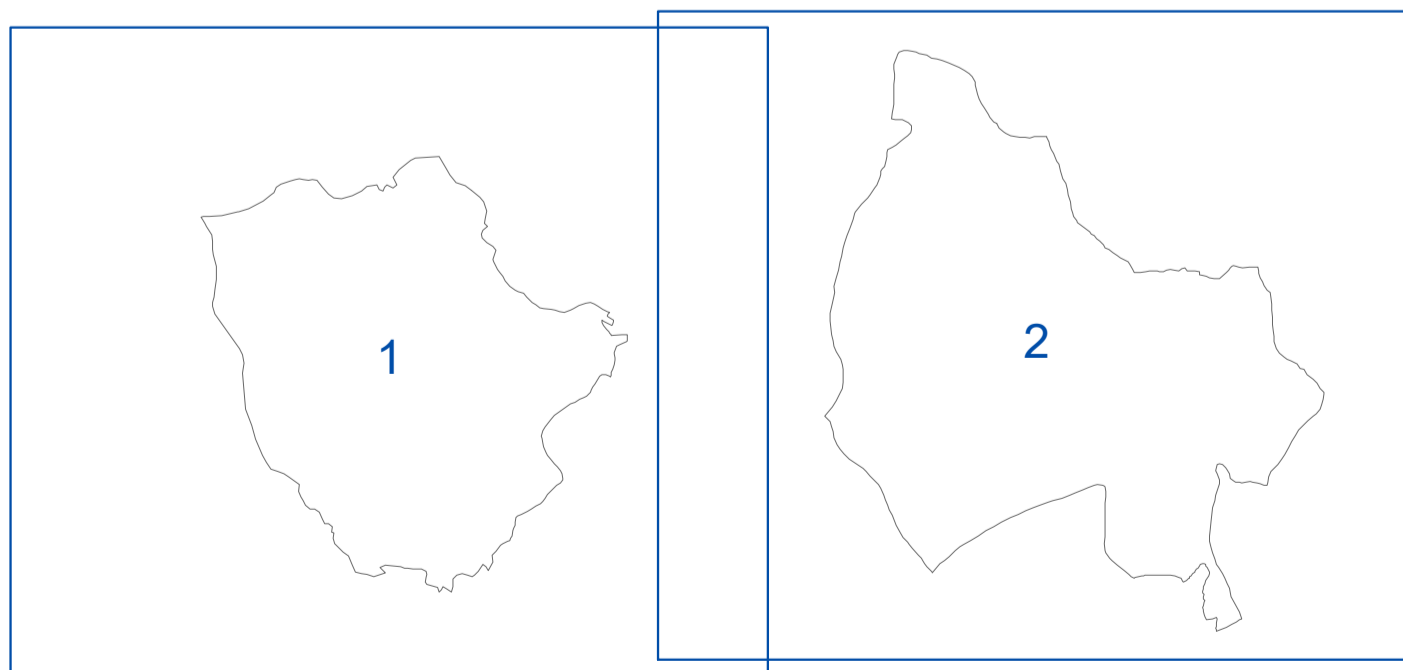
#### Ampiezze dei picchi

- |                      |                   |
|----------------------|-------------------|
| <b>1.5 ≤ F ≤ 4.5</b> | <b>F &gt; 4.5</b> |
| • A ≤ 2              | • A ≤ 2           |
| • 2 < A ≤ 3          | • 2 < A ≤ 3       |
| • A > 3              | • A > 3           |

In corrispondenza dei punti è indicato il valore di frequenza (f0) in Hz.



### Tavole





# MICROZONAZIONE SISMICA

## Carta delle frequenze

scala 1:7000

Regione Emilia-Romagna  
Comune di Sassofeltrio



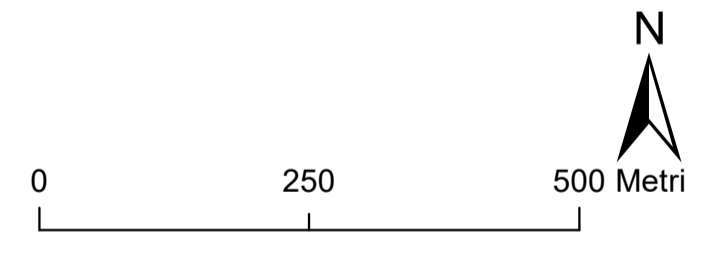
Regione	Soggetto realizzatore	Data
	Responsabile: Dott.Geol. Paolo Ciacci	
	Gruppo di lavoro: Dott.Arch. Silvia Malgassi Dott.Geol. Alessandro Merli	Novembre 2022

### Legenda

#### Ampiezze dei picchi

- |                      |                   |
|----------------------|-------------------|
| <b>1.5 ≤ F ≤ 4.5</b> | <b>F &gt; 4.5</b> |
| • A ≤ 2              | • A ≤ 2           |
| • 2 < A ≤ 3          | • 2 < A ≤ 3       |
| • A > 3              | • A > 3           |

In corrispondenza dei punti è indicato il valore di frequenza (f0) in Hz.



### Tavole

