

# MICROZONAZIONE SISMICA

## Carta delle microzone omogenee in prospettiva sismica

Tav.1  
scala 1 : 7.000  
Regione Emilia-Romagna  
Comune di Sassofeltrio



|         |  |               |
|---------|--|---------------|
| Regione | Soggetto realizzatore  | Data          |
|         | Responsabile:<br>Dott.Geol. Paolo Ciacci                                       |               |
|         | Gruppo di lavoro:<br>Dott.Arch. Silvia Maloassi<br>Dott.Geol. Alessandro Merli | Novembre 2022 |

### Legenda

- Zone stabili suscettibili di amplificazioni locali**
- Zona 1 - Coperture limoso argillose su substrato geologico formazionale stratificato/fratturato
  - Zona 2 - Coperture limoso argillose su substrato geologico formazionale coesivo sovraconsolidato fratturato/alterato
  - Zona 3 - Coperture limoso argillose sovrastanti depositi alluvionali ghiaiosi su substrato geologico formazionale coesivo sovraconsolidato fratturato/alterato
  - Zona 4 - Depositi alluvionali prevalentemente grossolani su substrato geologico formazionale coesivo sovraconsolidato fratturato/alterato
  - Zona 5 - Coperture limoso argillose su substrato geologico formazionale granulare cementato fratturato/alterato
  - Zona 6 - Coperture limoso argillose su substrato geologico formazionale lapideo, stratificato fratturato / alterato
  - Zona 7 - Coperture limoso argillose su substrato geologico formazionale stratificato fratturato/alterato
  - Substrato fratturato o alterato - Substrato geologico lapideo fratturato/alterato con coperture limoso argillose di spessore  $\leq$  di 3m

- Zone di attenzione per instabilità**
- ZA<sub>FR</sub> - Zona di attenzione per instabilità di versante - Zona 8 30122008 (scorrimento-attiva), 30132008 (colata-attiva), 30232008 (colata-quietescente)  
Deposito di frana (spessore 3-10m) su substrato geologico formazionale stratificato fratturato
  - ZA<sub>FR</sub> - Zona di attenzione per instabilità di versante - Zona 9 30132009 (colata-attiva)  
Deposito di frana a matrice fine di spessore  $\leq$  3m sovrastante depositi alluvionali ghiaiosi su substrato geologico formazionale stratificato fratturato
  - ZA<sub>FR</sub> - Zona di attenzione per instabilità di versante - Zona 10 30132010 (colata-attiva)  
Deposito di frana (spessore 3-10m) su substrato geologico formazionale stratificato fratturato
  - ZA<sub>FR</sub> - Zona di attenzione per instabilità di versante - Zona 11 30132011 (colata-attiva), 30232011 (colata-quietescente)  
Deposito di frana (spessore 3-10m) su substrato geologico formazionale stratificato fratturato
  - ZA<sub>FR</sub> - Zona di attenzione per instabilità di versante - Zona 12 30132012 (colata-attiva), 30232012 (colata-quietescente)  
Deposito di frana (spessore 3-10m) su substrato geologico formazionale stratificato fratturato
  - ZA<sub>FR</sub> - Zona di attenzione per instabilità di versante - Zona 2099 30112099 (crollo o ribaltamento-attiva)  
Deposito di frana a matrice fine di spessore  $\leq$  3m su substrato geologico lapideo fratturato/alterato

**Punti di misura di rumore ambientale**

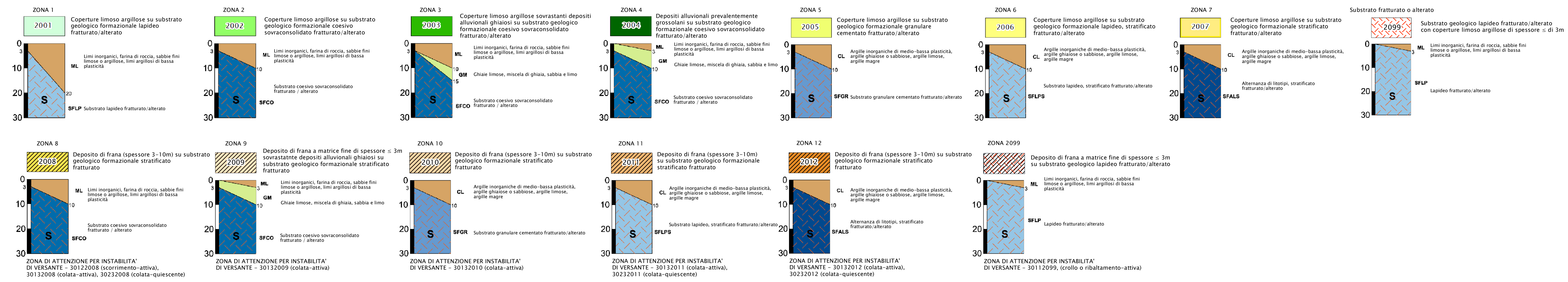
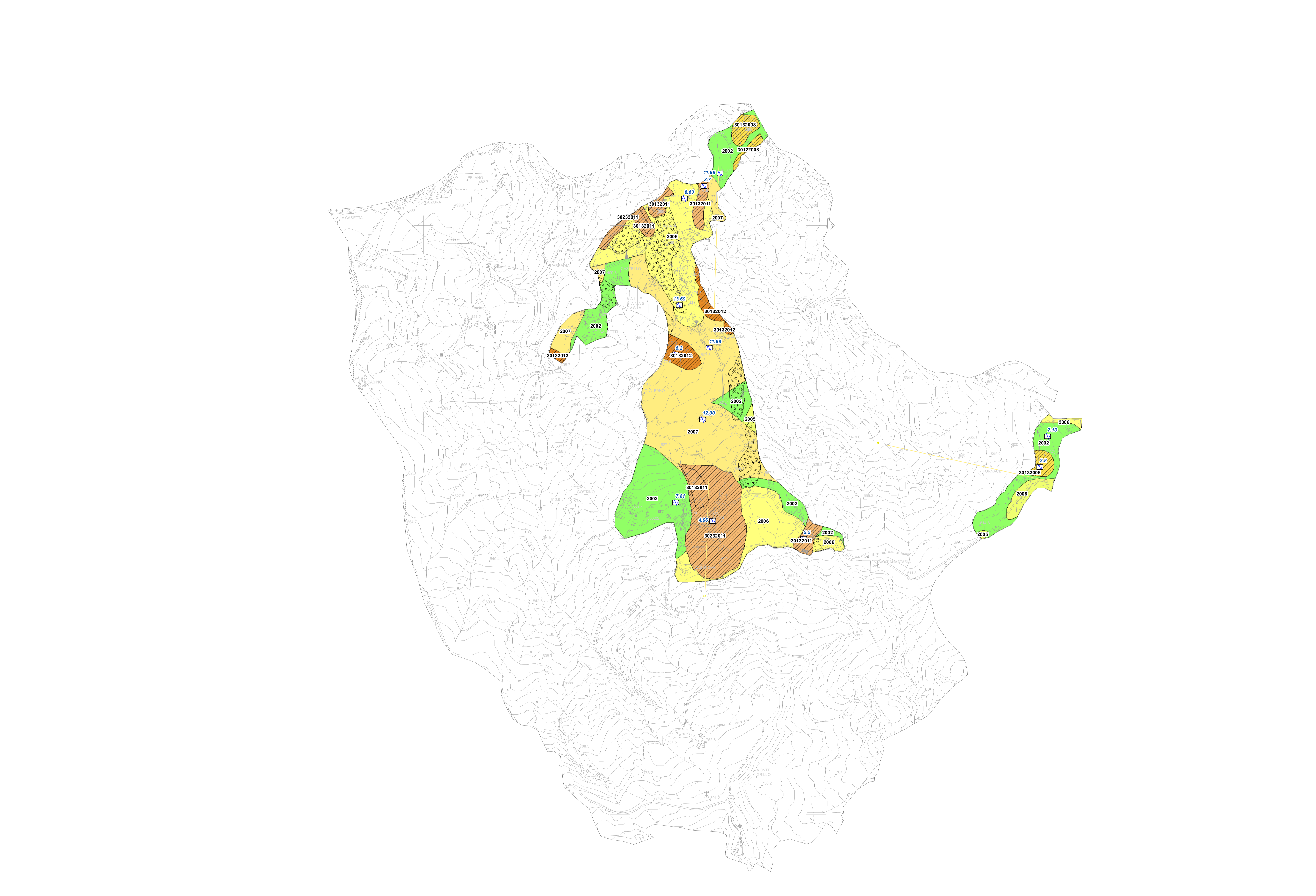
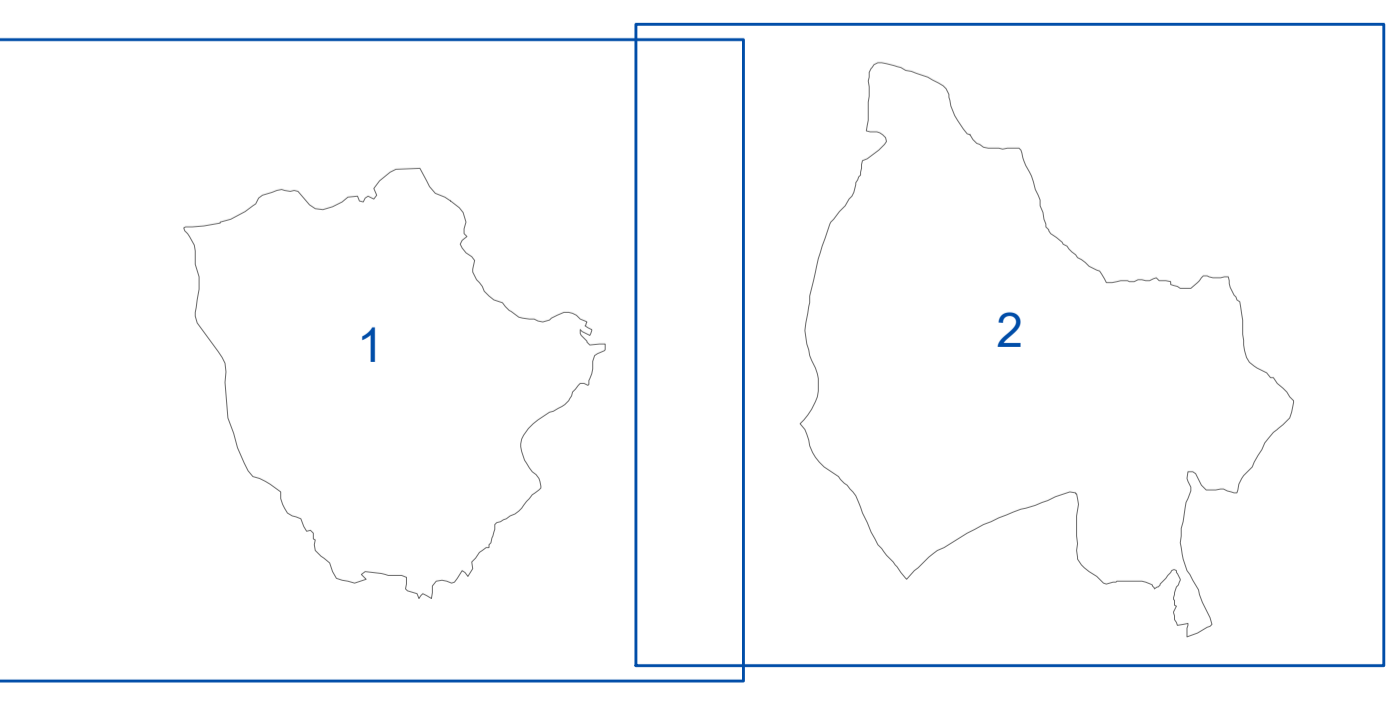
Punto di misura di rumore ambientale con indicazione del valore di f0

**Forme di superficie e sepolte**

Falda detritica

Traccia per gli approfondimenti delle amplificazioni topografiche (riportata in relazione)

### Tavole



# MICROZONAZIONE SISMICA

## Carta delle microzone omogenee in prospettiva sismica

Tav.2  
scala 1 : 7.000

Regione Emilia-Romagna  
Comune di Sassofeltrio



|         |  |               |
|---------|--|---------------|
| Regione | Soggetto realizzatore  | Data          |
|         | Responsabile:<br>Dott.Geol. Paolo Ciacci                                       |               |
|         | Gruppo di lavoro:<br>Dott.Arch. Silvia Maloassi<br>Dott.Geol. Alessandro Merli | Novembre 2022 |

### Legenda

- Zone stabili suscettibili di amplificazioni locali**
- 2001 Zona 1 - Coperture limoso argillose su substrato geologico formazionale stratificato/fratturato
  - 2002 Zona 2 - Coperture limoso argillose su substrato geologico formazionale coesivo sovraconsolidato fratturato/alterato
  - 2003 Zona 3 - Coperture limoso argillose sovrastanti depositi alluvionali ghiaiosi su substrato geologico formazionale coesivo sovraconsolidato fratturato/alterato
  - 2004 Zona 4 - Depositi alluvionali prevalentemente grossolani su substrato geologico formazionale coesivo sovraconsolidato fratturato/alterato
  - 2005 Zona 5 - Coperture limoso argillose su substrato geologico formazionale granulare cementato fratturato/alterato
  - 2006 Zona 6 - Coperture limoso argillose su substrato geologico formazionale lapideo, stratificato fratturato / alterato
  - 2007 Zona 7 - Coperture limoso argillose su substrato geologico formazionale stratificato fratturato/alterato
  - 2009 Substrato fratturato o alterato - Substrato geologico lapideo fratturato/alterato con coperture limoso argillose di spessore  $\leq$  di 3m

- Zone di attenzione per instabilità**
- ZA<sub>FR</sub> - Zona di attenzione per instabilità di versante - Zona 8 30122008 (scorrimento-attiva), 30132008 (colata-attiva), 30232008 (colata-quietescente)  
Deposito di frana (spessore 3-10m) su substrato geologico formazionale stratificato fratturato
  - ZA<sub>FR</sub> - Zona di attenzione per instabilità di versante - Zona 9 30132009 (colata-attiva)  
Deposito di frana a matrice fine di spessore  $\leq$  3m sovrastante depositi alluvionali ghiaiosi su substrato geologico formazionale stratificato fratturato
  - ZA<sub>FR</sub> - Zona di attenzione per instabilità di versante - Zona 10 30132010 (colata-attiva)  
Deposito di frana (spessore 3-10m) su substrato geologico formazionale stratificato fratturato
  - ZA<sub>FR</sub> - Zona di attenzione per instabilità di versante - Zona 11 30132011 (colata-attiva), 30232011 (colata-quietescente)  
Deposito di frana (spessore 3-10m) su substrato geologico formazionale stratificato fratturato
  - ZA<sub>FR</sub> - Zona di attenzione per instabilità di versante - Zona 12 30132012 (colata-attiva), 30232012 (colata-quietescente)  
Deposito di frana (spessore 3-10m) su substrato geologico formazionale stratificato fratturato
  - ZA<sub>FR</sub> - Zona di attenzione per instabilità di versante - Zona 2099 30112099 (crollo o ribaltamento-attiva)  
Deposito di frana a matrice fine di spessore  $\leq$  3m su substrato geologico lapideo fratturato/alterato

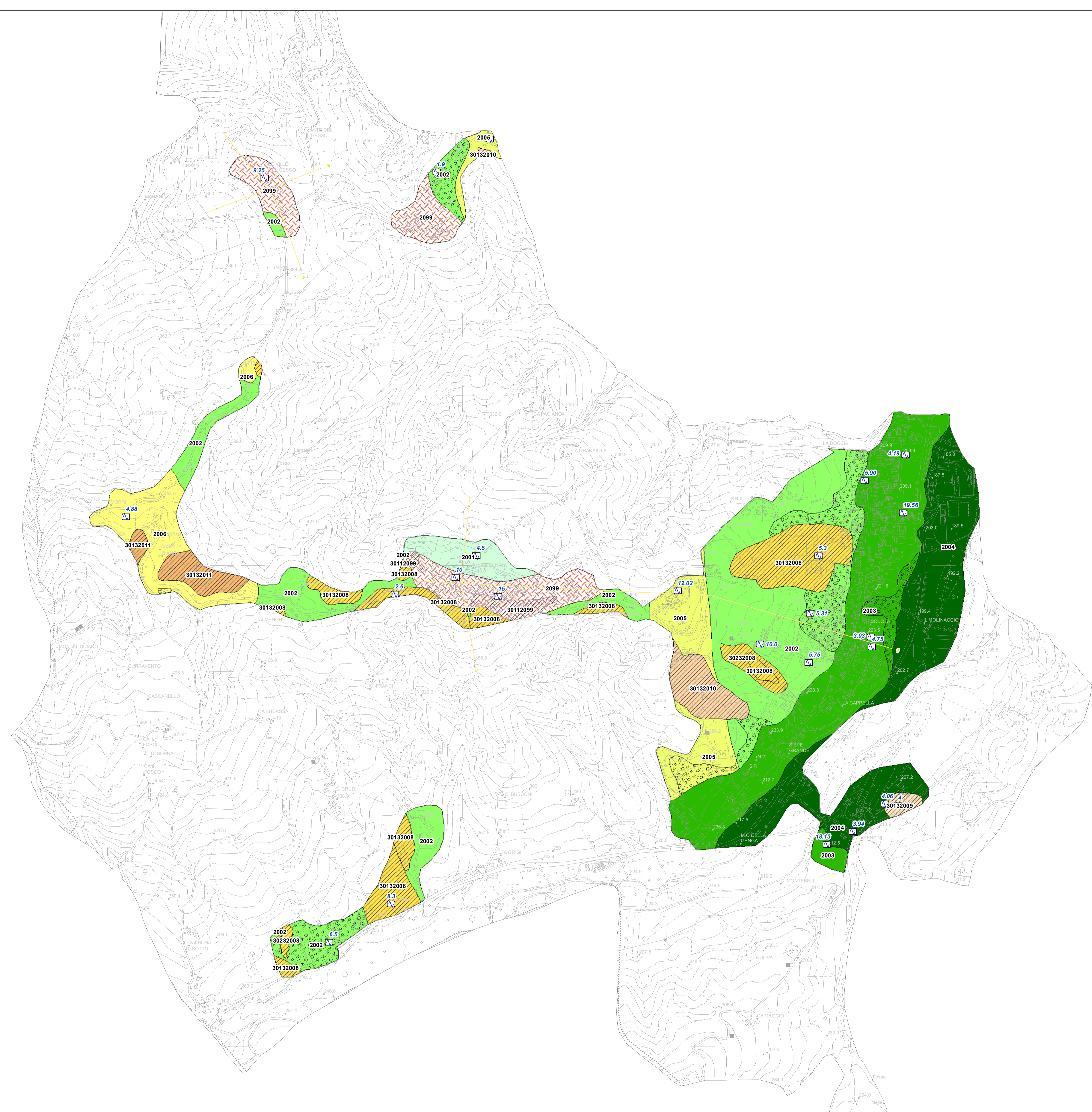
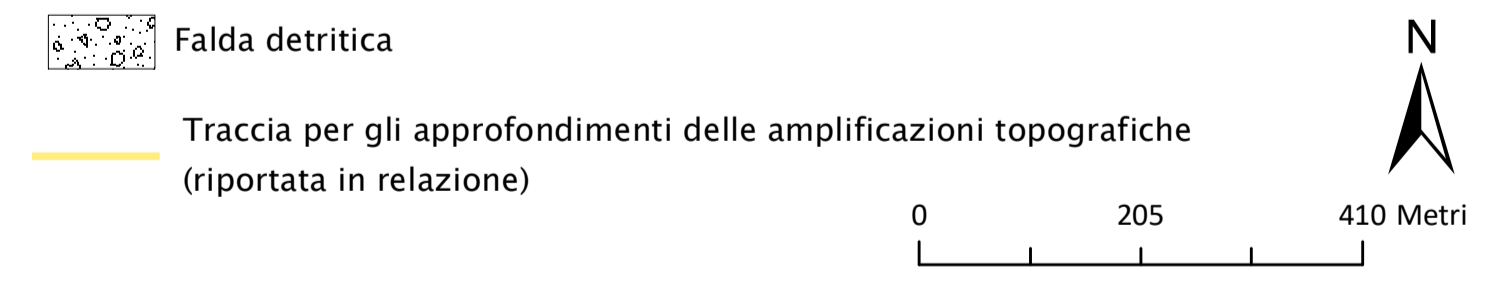
**Punti di misura di rumore ambientale**

Punto di misura di rumore ambientale con indicazione del valore di f0

**Forme di superficie e sepolte**

Falda detritica

Traccia per gli approfondimenti delle amplificazioni topografiche (riportata in relazione)



### Tavole

