

MICROZONAZIONE SISMICA

Carta di microzonazione sismica HSM

Tav.1

scala 1 : 7.000

Regione Emilia-Romagna
Comune di Sassofeltrio



Regione	Soggetto realizzatore	Data
	Responsabile: Dott.Geol. Paolo Ciacci	
	Gruppo di lavoro: Dott.Arch. Silvia Malgassi Dott.Geol. Alessandro Merli	Novembre 2022

Legenda

Zone stabili suscettibili di amplificazioni locali

- $0.55g \leq HS M \leq 0.70g$
- $0.71g \leq HS M \leq 0.85g$
- $0.86g \leq HS M \leq 0.99g$
- $HS M \geq 1g$

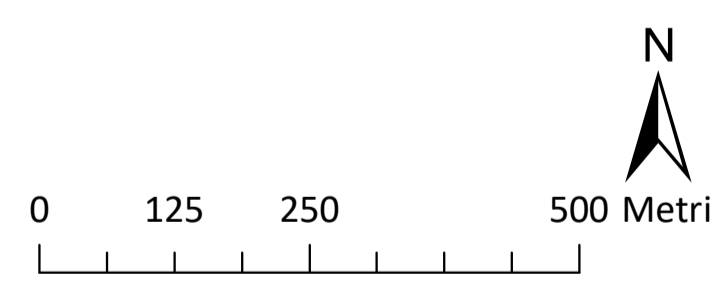
Zone di attenzione per instabilità (Livello 2)

per queste zone sono richiesti approfondimenti specifici di terzo livello

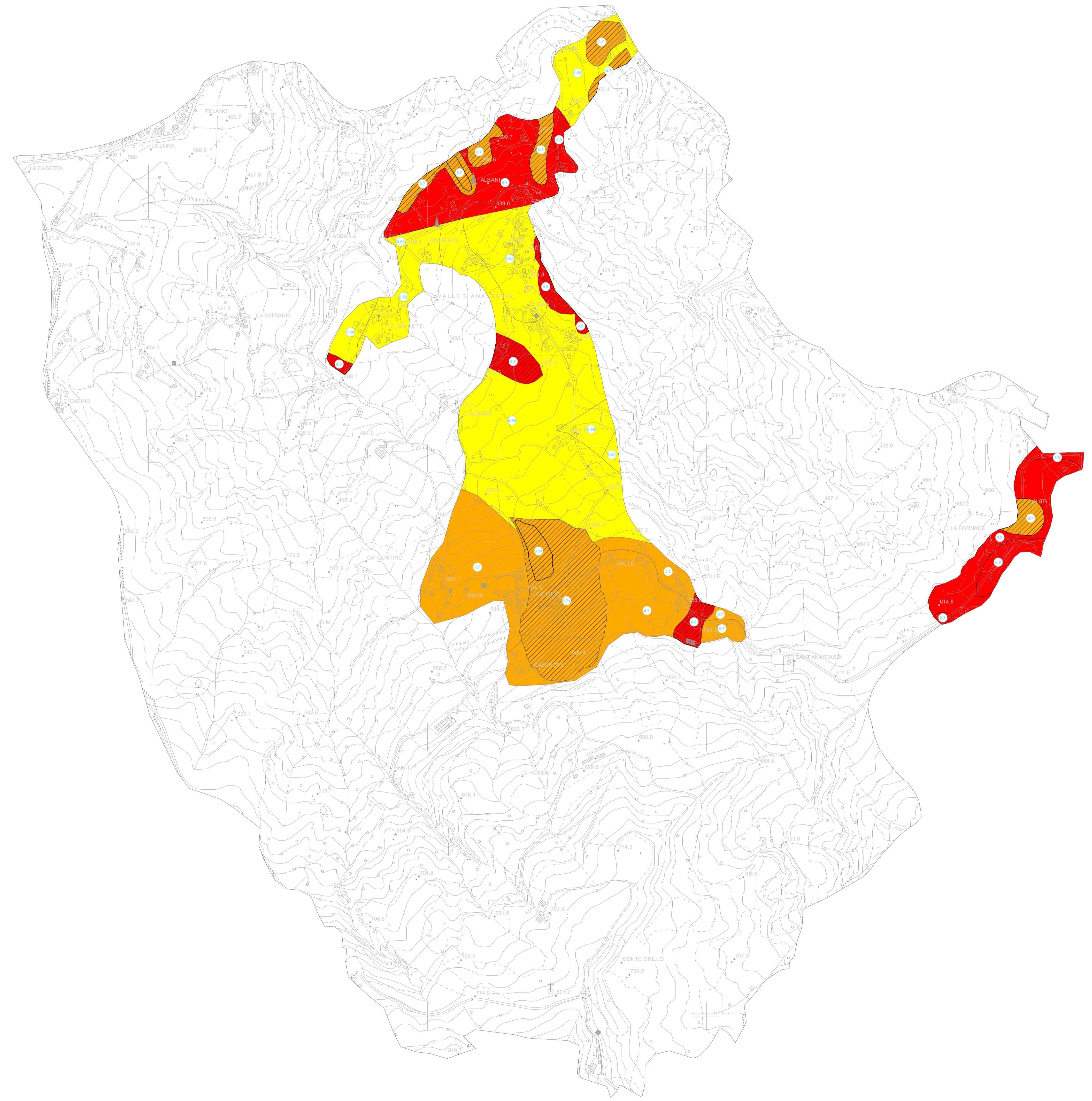
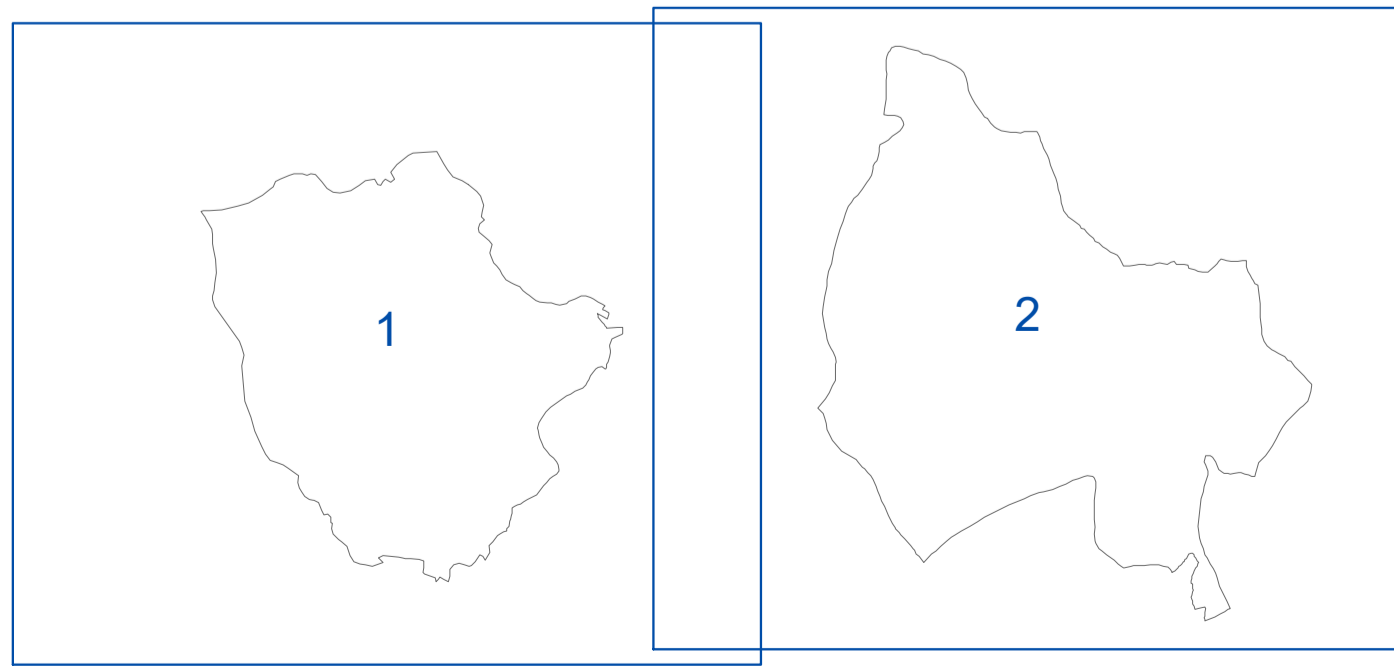
- ZA_{HS} - Zona di Attenzione per Instabilità di versante $0.55g \leq HS M \leq 0.70g$
- ZA_{HS} - Zona di Attenzione per Instabilità di versante $0.71g \leq HS M \leq 0.85g$
- ZA_{HS} - Zona di Attenzione per Instabilità di versante $0.86g \leq HS M \leq 0.99g$

Etichette relative ai valori di HSM

- Valore di intensità assoluta (g)
- Valore di intensità assoluta (g) (prodotto di HSM e Ft)



Tavole



MICROZONAZIONE SISMICA

Carta di microzonazione sismica HSM

Tav.2

scala 1 : 7.000

Regione Emilia-Romagna
Comune di Sassofeltrio



	Soggetto realizzatore Responsabile: Dott.Geol. Paolo Ciacci	Data Novembre 2022
Regione	Gruppo di lavoro: Dott.Arch. Silvia Malgassi Dott.Geol. Alessandro Merli	

Legenda

Zone stabili suscettibili di amplificazioni locali

- $0.55g \leq HS M \leq 0.70g$
- $0.71g \leq HS M \leq 0.85g$
- $0.86g \leq HS M \leq 0.99g$
- $HS M \geq 1g$

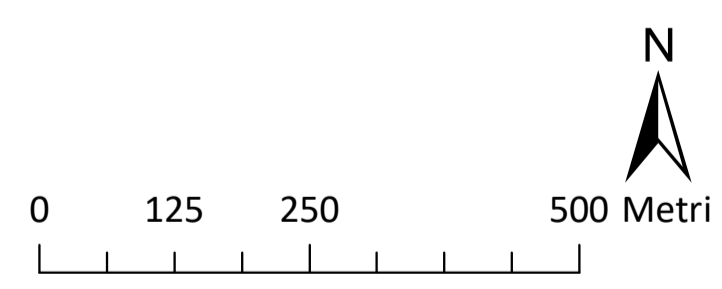
Zone di attenzione per instabilità (Livello 2)

per queste zone sono richiesti approfondimenti specifici di terzo livello

- ZA_{HS} - Zona di Attenzione per Instabilità di versante $0.55g \leq HS M \leq 0.70g$
- ZA_{HS} - Zona di Attenzione per Instabilità di versante $0.71g \leq HS M \leq 0.85g$
- ZA_{HS} - Zona di Attenzione per Instabilità di versante $0.86g \leq HS M \leq 0.99g$

Etichette relative ai valori di HSM

- Valore di intensità assoluta (g)
- Valore di intensità assoluta (g) (prodotto di HSM e Ft)



Tavole

