



Attuazione dell'articolo 11 della legge 24 giugno 2009, n. 77

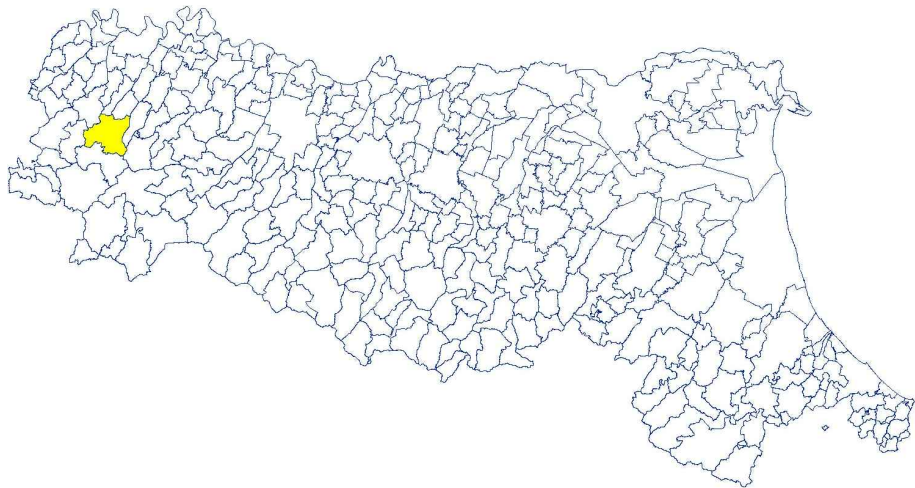
MICROZONAZIONE SISMICA

Livello 1

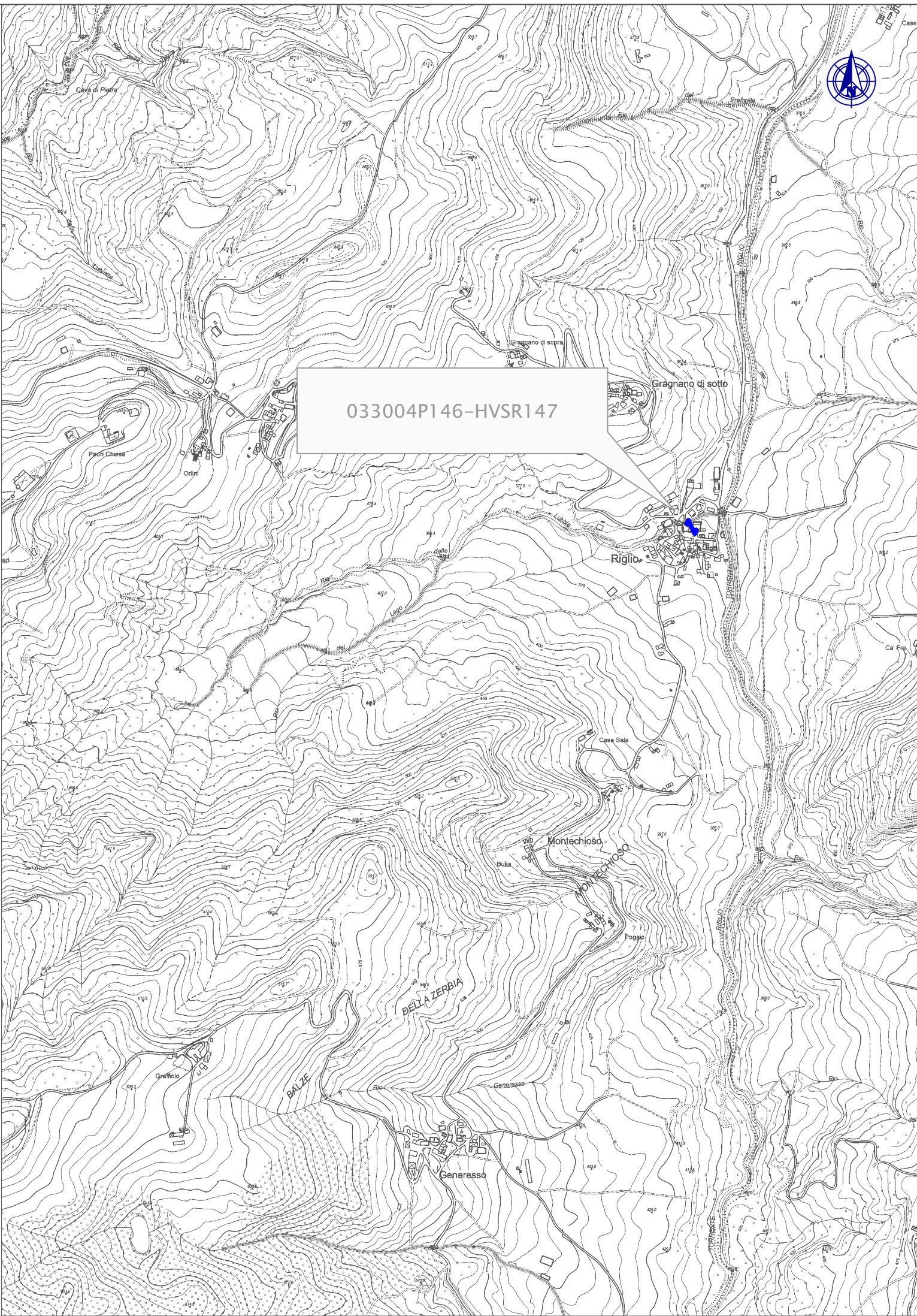
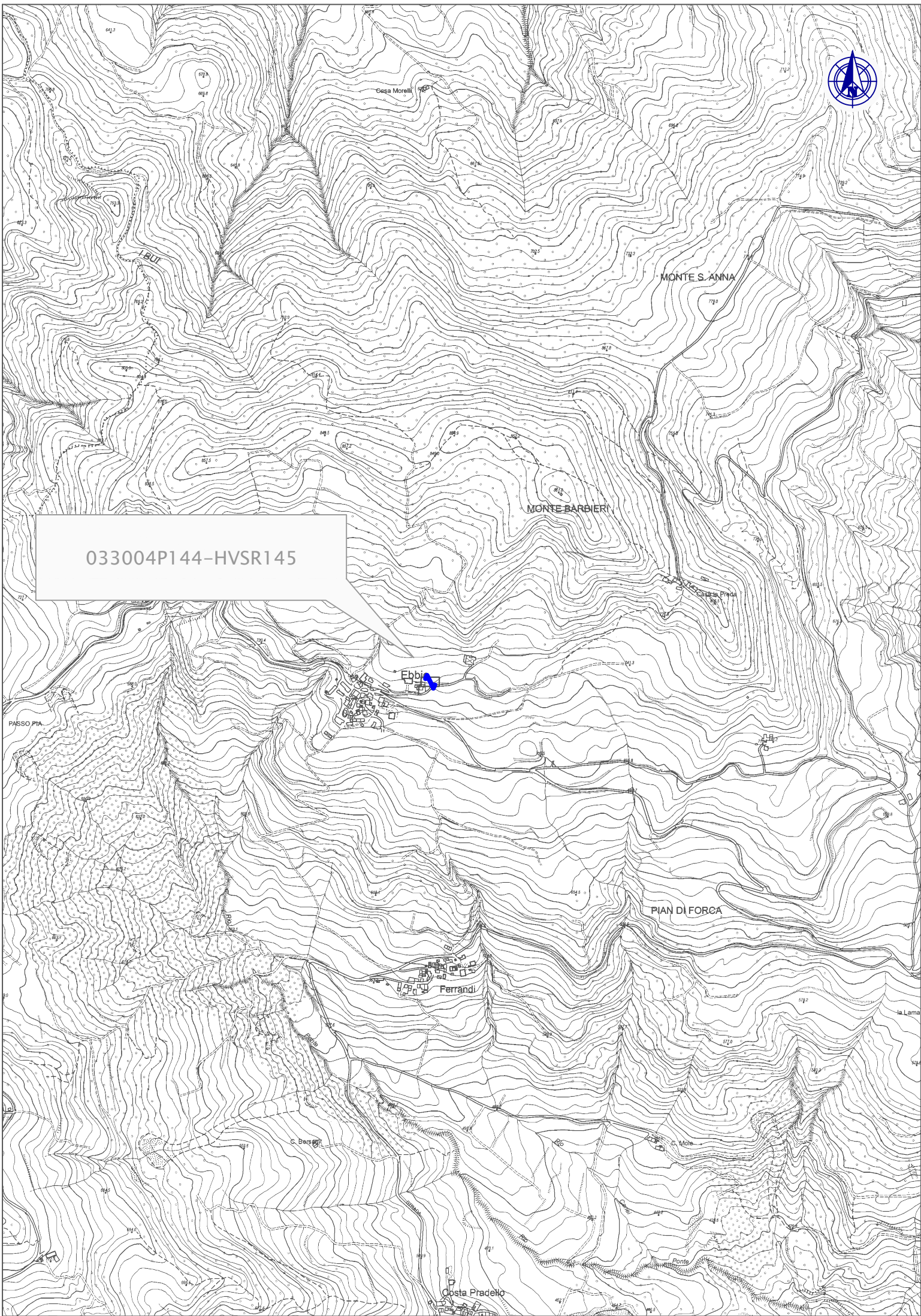
Carta delle frequenze naturali del terreno

(2 di 4)
scala 1 : 10.000

Regione Emilia–Romagna
Comune di Bettola



Regione	Soggetto realizzatore	Data
Emilia Romagna	Dr Geol. Roberto Ponzanibbio Dr Geol. Francesco Tagliavini	Settembre 2017



Legenda



#

033004P135–HVSR136

f_p (Frequenza del picco H/V) 19,69 Hz
A_p (Ampiezza della curva H/V alla frequenza f_p) 2,61
Contrasto di impedenza BASSO
Spessore atteso <10 m



#

033004P134–HVSR135

f_p (Frequenza del picco H/V) 8,38 Hz
A_p (Ampiezza della curva H/V alla frequenza f_p) 4,29
Contrasto di impedenza ALTO
Spessore atteso <10 m



#

033004P137–HVSR138

f_p (Frequenza del picco H/V) 25,31 Hz
A_p (Ampiezza della curva H/V alla frequenza f_p) 2,84
Contrasto di impedenza BASSO
Spessore atteso <10 m



#

033004P144–HVSR145

f_p (Frequenza del picco H/V) 2,06 Hz
A_p (Ampiezza della curva H/V alla frequenza f_p) 2,52
Contrasto di impedenza BASSO
Spessore atteso da 10 m a 30 m



#

033004P146–HVSR147

f_p (Frequenza del picco H/V) 12,97 Hz
A_p (Ampiezza della curva H/V alla frequenza f_p) 3,60
Contrasto di impedenza ALTO
Spessore atteso <10 m

