



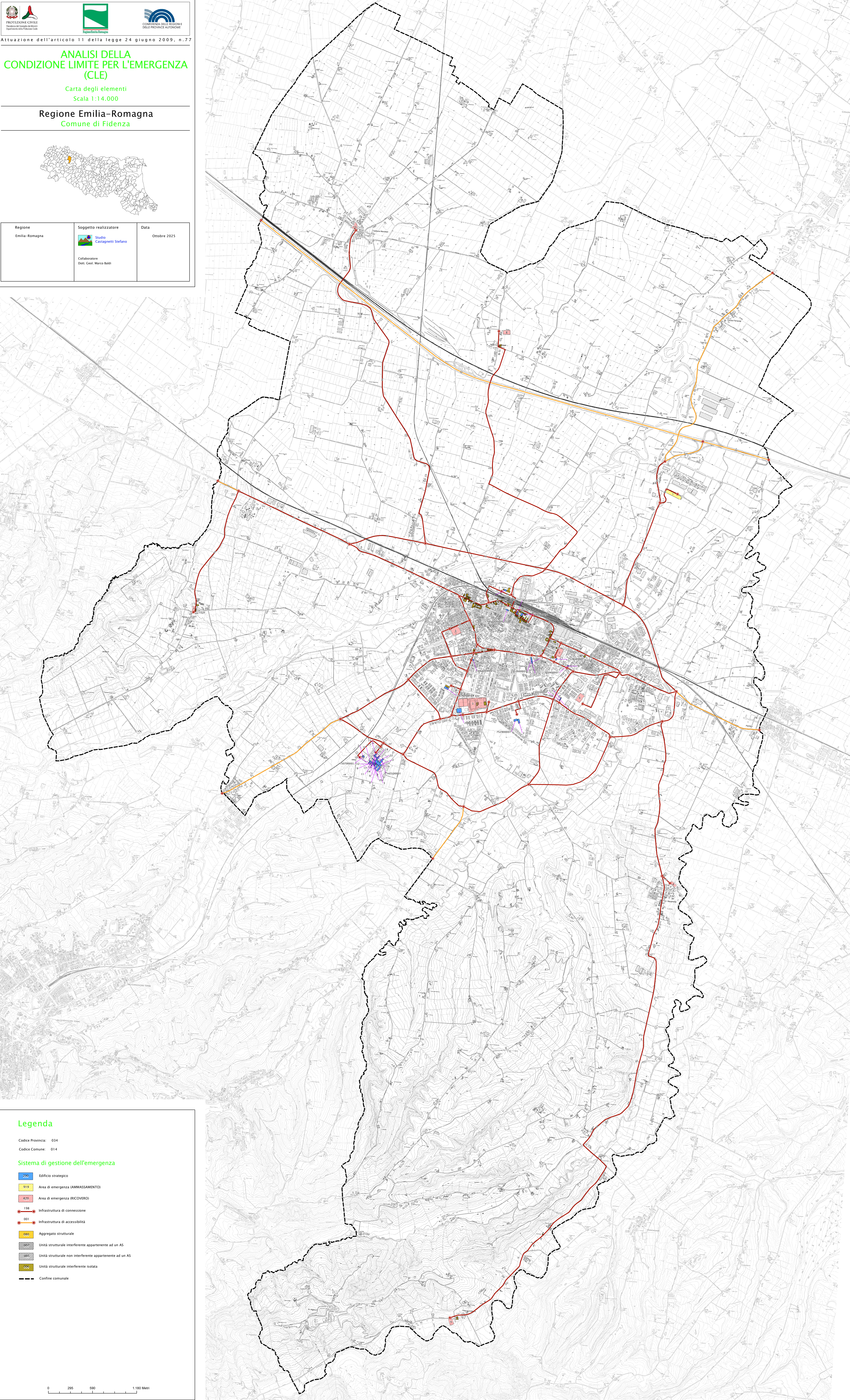
ANALISI DELLA  
CONDIZIONE LIMITE PER L'EMERGENZA  
(CLE)

Carta degli elementi  
Scala 1:14.000

Regione Emilia-Romagna  
Comune di Fidenza



Regione Emilia-Romagna	Soggetto realizzatore  Studio Castagnetti Stefano  Collaboratore Dott. Geli, Marco Baldi	Data Ottobre 2025
---------------------------	--	----------------------



Legenda

Codice Provincia: 034  
Codice Comune: 014

Sistema di gestione dell'emergenza

 Edificio strategico

 Area di emergenza (AMMASSAMENTO)

 Area di emergenza (RICOVERO)

 198 Infrastruttura di connessione

 001 Infrastruttura di accessibilità

 080 Aggregato strutturale

 Unità strutturale interferente appartenente ad un AS

 Unità strutturale non interferente appartenente ad un AS

 Unità strutturale interferente isolata

 Confine comunale

0 295 590 1.180 Metri