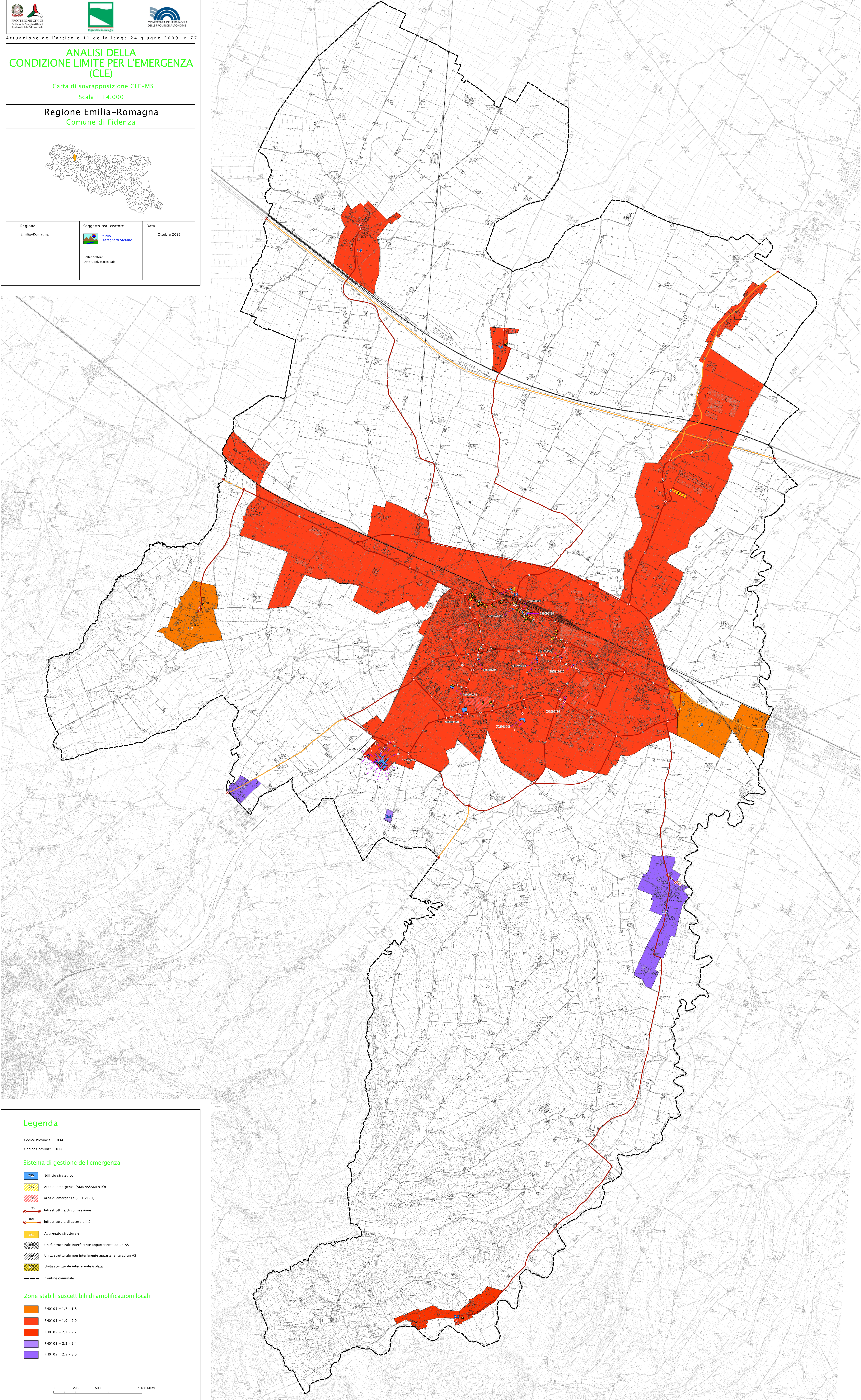


ANALISI DELLA
CONDIZIONE LIMITE PER L'EMERGENZA
(CLE)

Carta di sovrapposizione CLE-MS
Scala 1:14.000

Regione Emilia-Romagna
Comune di Fidenza

Regione Emilia-Romagna	Soggetto realizzatore Studio Castagnetti Stefano Collaboratore Dott. Geli, Marco Baldi	Data Ottobre 2025
---------------------------	--	----------------------



Legenda

Codice Provincia: 034
Codice Comune: 014

Sistema di gestione dell'emergenza

- Edificio strategico
- Area di emergenza (AMMASSAMENTO)
- Area di emergenza (RICOVERO)
- Infrastruttura di connessione
- Infrastruttura di accessibilità
- Aggregato strutturale
- Unità strutturale interferente appartenente ad un AS
- Unità strutturale non interferente appartenente ad un AS
- Unità strutturale interferente isolata
- Confine comunale

Zone stabili suscettibili di amplificazioni locali

- FH0105 = 1,7 - 1,8
- FH0105 = 1,9 - 2,0
- FH0105 = 2,1 - 2,2
- FH0105 = 2,3 - 2,4
- FH0105 = 2,5 - 3,0

02955901190

0 Metri