

Legenda

- Perimetrazione Macroambito
- Misura di microtremore ambientale HVSR

	H	V _{sp}
10	Profondità (m) da p.c. del contrasto di velocità più significativo individuato dalle misure di microtremore ambientale HVSR e riconducibile all'interfaccia tettonica di "copertura" / "substrato rigido" (V _s ≥ 800 m/s) o "non rigido" (V _s < 800 m/s) sottostante.	
250		Velocità V _s (m/s) delle onde di taglio S dei terreni di "copertura" sovrastanti al "substrato rigido" (V _s ≥ 800 m/s) o "non rigido" (V _s < 800 m/s).

Le misure e l'elaborazione dei dati di rumore sismico sono a cura del Servizio di Programmazione e Pianificazione Territoriale della Provincia di Parma

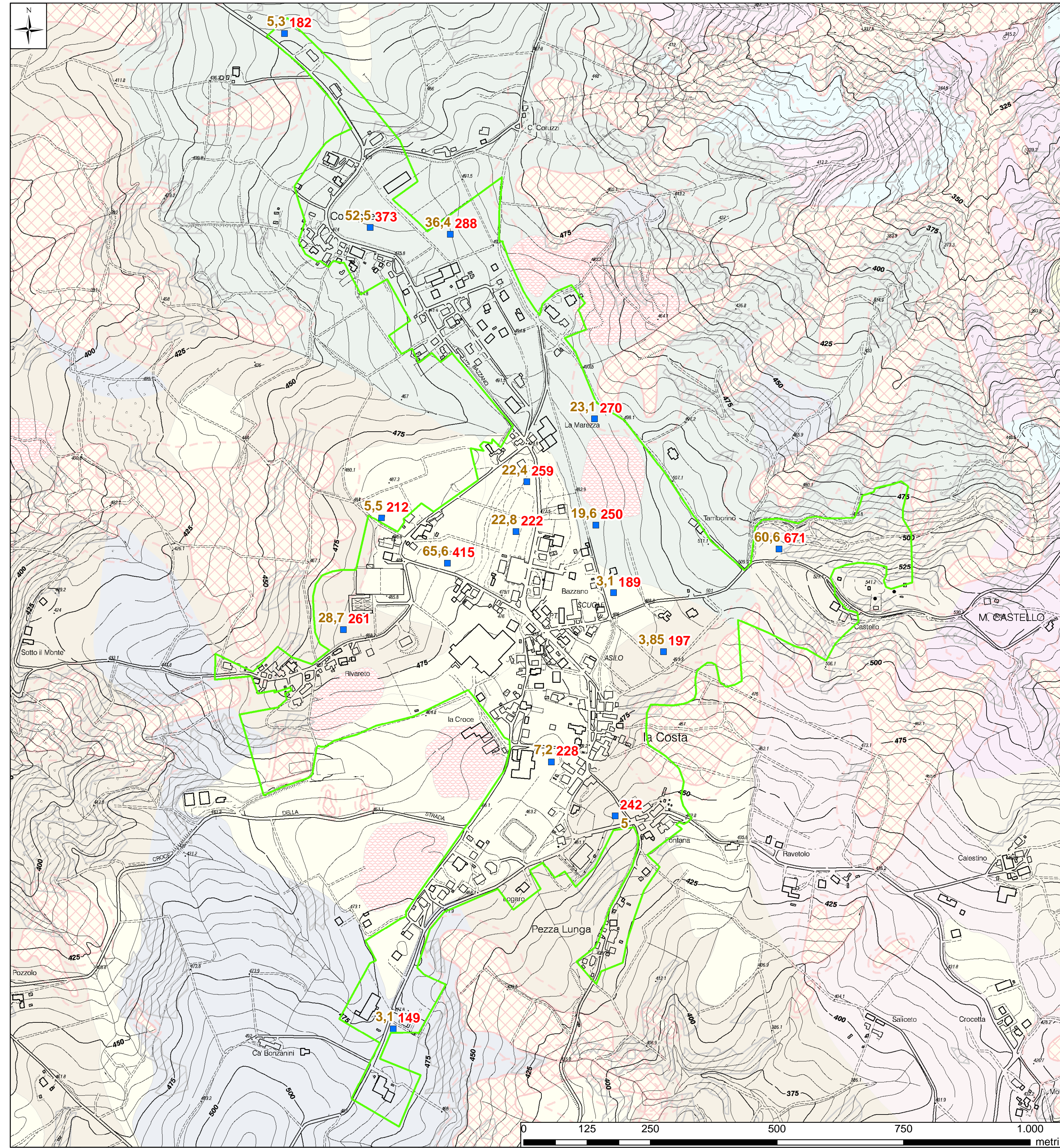
Base cartografica: "TAV. 3-M1 - CARTA DELLE AREE SUSCETTIBILI DI EFFETTI LOCALI" in trasparenza su Elementi 217041-217042 della C.T.R. della R.E.R. a scala 1:5.000

COMMITTENTE Amm. Comunale di Neviano degli Arduini	COD.COMM. APT 08/11	
LOCALITA' Comune di Neviano degli Arduini – loc. Capoluogo MACROAMBITO 1		
OGGETTO Studio di microzonazione sismica (I° e II° livello di approfondimento) dei seguenti ambiti del territorio comunale: Neviano Capoluogo, Provazzano, Isolanda, Bazzano.		
DATA Gen. 2012	TAV. 6-M1 CARTA DELLE VELOCITA' "V _s " DELLE ONDE DI TAGLIO S	SCALA 1:5.000

GeoStudi
Geologia Territorio Ambiente

PROGETTISTI
Dott. Geol. Lorenzo Negri
Dott. Geol. Marco Vannucchi

PROVINCIA DI PARMA



Legenda

- Perimetrazione Macroambito
- Misura di microtremore ambientale HVSR

	H	V _{sp}
10	Profondità (m) da p.c. del contrasto di velocità più significativo individuato dalle misure di microtremore ambientale HVSR e riconducibile all'interfaccia tettonica di "copertura" / "substrato rigido" (V _s ≥ 800 m/s) o "non rigido" (V _s < 800 m/s) sottostante.	
250		Velocità V _s (m/s) delle onde di taglio S dei terreni di "copertura" sovrastanti al "substrato rigido" (V _s ≥ 800 m/s) o "non rigido" (V _s < 800 m/s).

Le misure e l'elaborazione dei dati di rumore sismico sono a cura del Servizio di Programmazione e Pianificazione Territoriale della Provincia di Parma

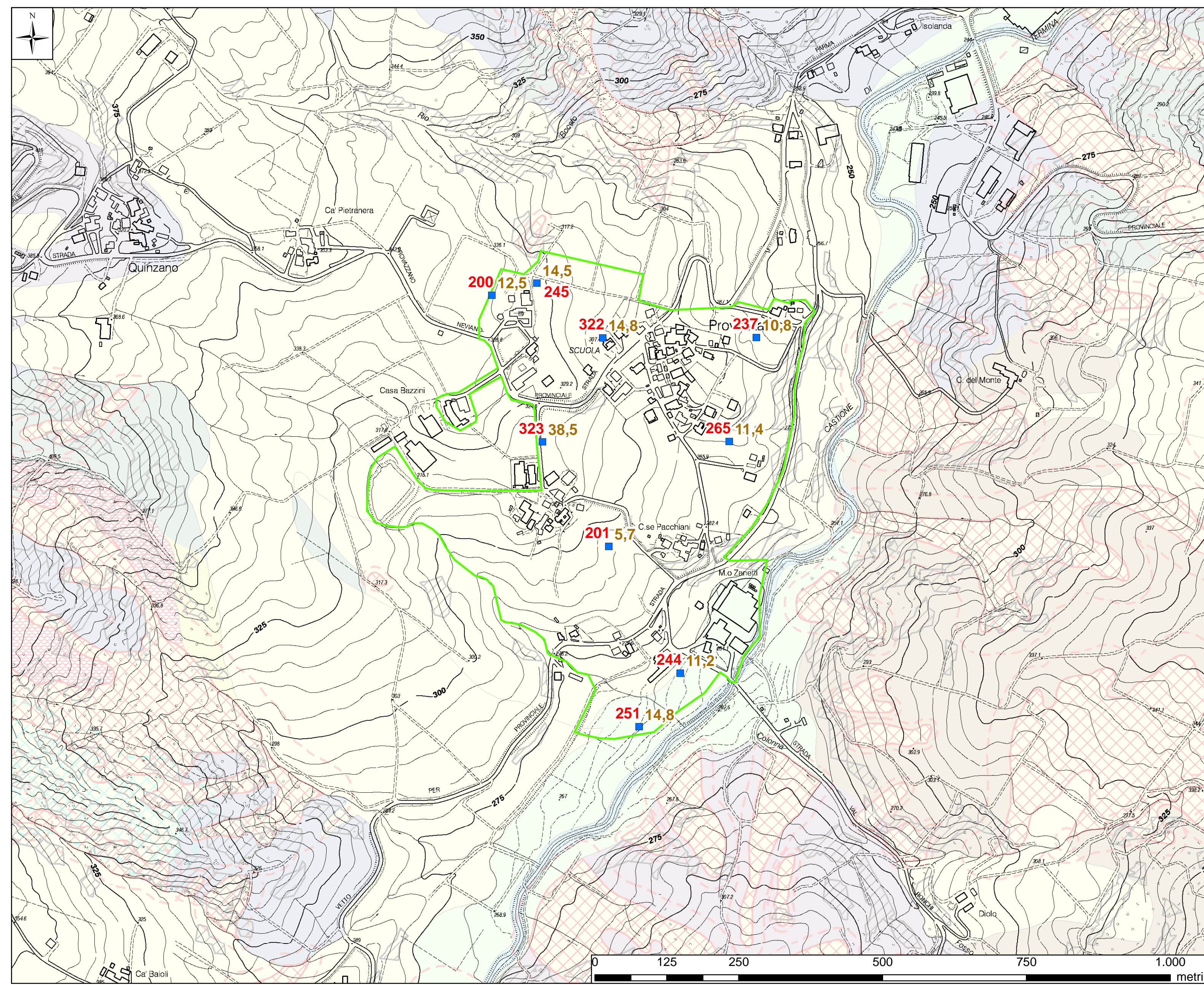
Base cartografica: "TAV. 3-M3 - CARTA DELLE AREE SUSCETTIBILI DI EFFETTI LOCALI" in trasparenza su Elementi 218011-218012-218013-218014 della C.T.R. della R.E.R. a scala 1:5.000

COMMITTENTE Amm. Comunale di Neviano degli Arduini	COD.COMM. APT 08/11	
LOCALITA' Comune di Neviano degli Arduini – loc. Bazzano MACROAMBITO 3		
OGGETTO Studio di microzonazione sismica (I° e II° livello di approfondimento) dei seguenti ambiti del territorio comunale: Neviano Capoluogo, Provazzano, Isolanda, Bazzano.		
DATA Gen. 2012	TAV. 6-M3 CARTA DELLE VELOCITA' "V _s " DELLE ONDE DI TAGLIO S	SCALA 1:5.000

GeoStudi
Geologia Territorio Ambiente

PROGETTISTI
Dott. Geol. Lorenzo Negri
Dott. Geol. Marco Vannucchi

PROVINCIA DI PARMA



Legenda

- Perimetrazione Macroambito
- Misura di microtremore ambientale HVSR

	H	V _{sp}
10	Profondità (m) da p.c. del contrasto di velocità più significativo individuato dalle misure di microtremore ambientale HVSR e riconducibile all'interfaccia tettonica di "copertura" / "substrato rigido" (V _s ≥ 800 m/s) o "non rigido" (V _s < 800 m/s) sottostante.	
250		Velocità V _s (m/s) delle onde di taglio S dei terreni di "copertura" sovrastanti al "substrato rigido" (V _s ≥ 800 m/s) o "non rigido" (V _s < 800 m/s).

Le misure e l'elaborazione dei dati di rumore sismico sono a cura del Servizio di Programmazione e Pianificazione Territoriale della Provincia di Parma

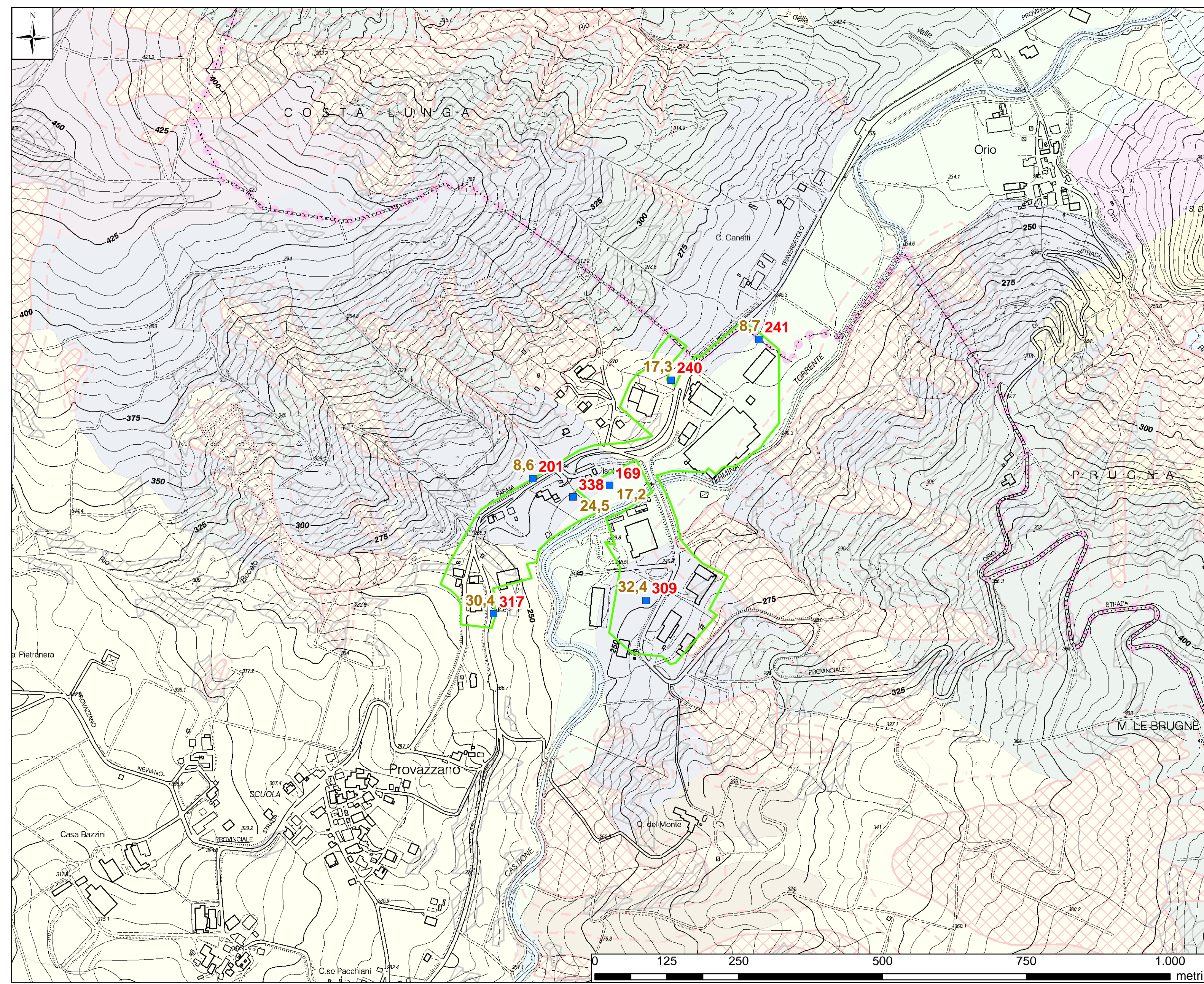
Base cartografica: "TAV. 3-M2A - CARTA DELLE AREE SUSCETTIBILI DI EFFETTI LOCALI" in trasparenza su Elementi 217041-218014 della C.T.R. della R.E.R. a scala 1:5.000

COMMITTENTE Amm. Comunale di Neviano degli Arduini	COD.COMM. APT 08/11	
LOCALITA' Comune di Neviano degli Arduini – loc. Provazzano MACROAMBITO 2A		
OGGETTO Studio di microzonazione sismica (I° e II° livello di approfondimento) dei seguenti ambiti del territorio comunale: Neviano Capoluogo, Provazzano, Isolanda, Bazzano.		
DATA Gen. 2012	TAV. 6-M2A CARTA DELLE VELOCITA' "V _s " DELLE ONDE DI TAGLIO S	SCALA 1:5.000

GeoStudi
Geologia Territorio Ambiente

PROGETTISTI
Dott. Geol. Lorenzo Negri
Dott. Geol. Marco Vannucchi

PROVINCIA DI PARMA



Legenda

- Perimetrazione Macroambito
- Misura di microtremore ambientale HVSR

	H	V _{sp}
10	Profondità (m) da p.c. del contrasto di velocità più significativo individuato dalle misure di microtremore ambientale HVSR e riconducibile all'interfaccia tettonica di "copertura" / "substrato rigido" (V _s ≥ 800 m/s) o "non rigido" (V _s < 800 m/s) sottostante.	
250		Velocità V _s (m/s) delle onde di taglio S dei terreni di "copertura" sovrastanti al "substrato rigido" (V _s ≥ 800 m/s) o "non rigido" (V _s < 800 m/s).

Le misure e l'elaborazione dei dati di rumore sismico sono a cura del Servizio di Programmazione e Pianificazione Territoriale della Provincia di Parma

Base cartografica: "TAV. 3-M2B - CARTA DELLE AREE SUSCETTIBILI DI EFFETTI LOCALI" in trasparenza su Elemento 218014 della C.T.R. della R.E.R. a scala 1:5.000

COMMITTENTE Amm. Comunale di Neviano degli Arduini	COD.COMM. APT 08/11	
LOCALITA' Comune di Neviano degli Arduini – loc. Isolanda MACROAMBITO 2B		
OGGETTO Studio di microzonazione sismica (I° e II° livello di approfondimento) dei seguenti ambiti del territorio comunale: Neviano Capoluogo, Provazzano, Isolanda, Bazzano.		
DATA Gen. 2012	TAV. 6-M2B CARTA DELLE VELOCITA' "V _s " DELLE ONDE DI TAGLIO S	SCALA 1:5.000

GeoStudi
Geologia Territorio Ambiente

PROGETTISTI
Dott. Geol. Lorenzo Negri
Dott. Geol. Marco Vannucchi

PROVINCIA DI PARMA