

## Legenda

## Limiti amministrativi

 Confine comunale

## Limiti urbanizzazione

 Aree urbanizzate


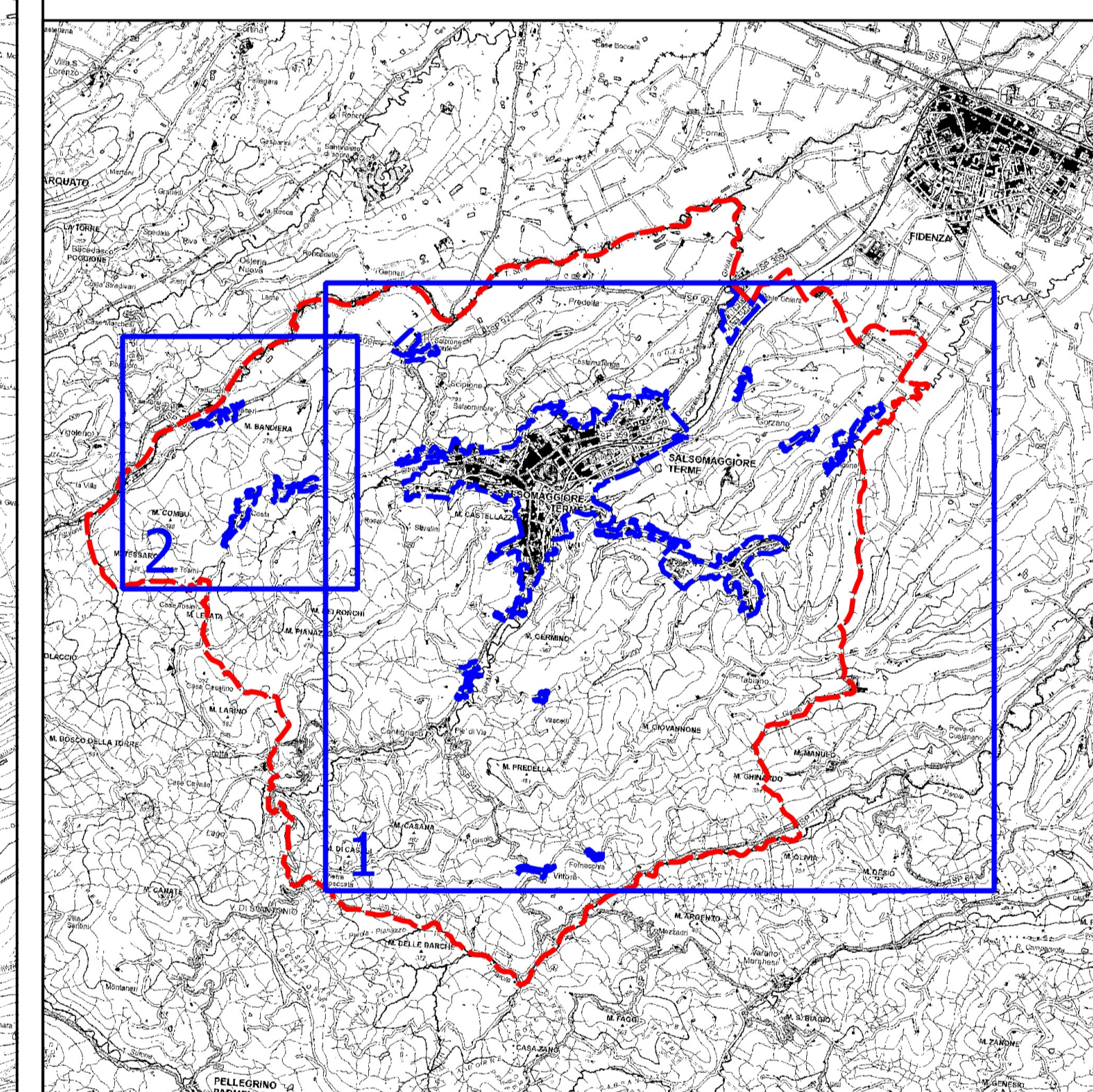
Zone stabili suscettibili di amplificazioni locali

 H 04-08 s = 0,15- 0,25 g

H 04-08  $\pm$  0.26 - 0.34 m

11.01.003 = 0,20 0,54 g

Zone di attenzione per instabilità

 H 04-08 s = 0,26 - 0,34 g H 04-08  $\xi = 0.35 - 0.45 \rho$ 

Aprile 2025



TAV. 10  
CARTA DI  
MICROZONAZIONE SISMICA  
 $H_{0.4-0.8s}$

Adeguamento degli studi di  
microzonazione sismica comunale  
agli indirizzi approvati con la DGR  
630/2019

Committente  
Comune di  
Salsomaggiore Terme

Geologi  
Dott. Carlo Coleffi  
Dott. Francesco Cerutti

Collaboratori  
Dott. Andrea Conti