

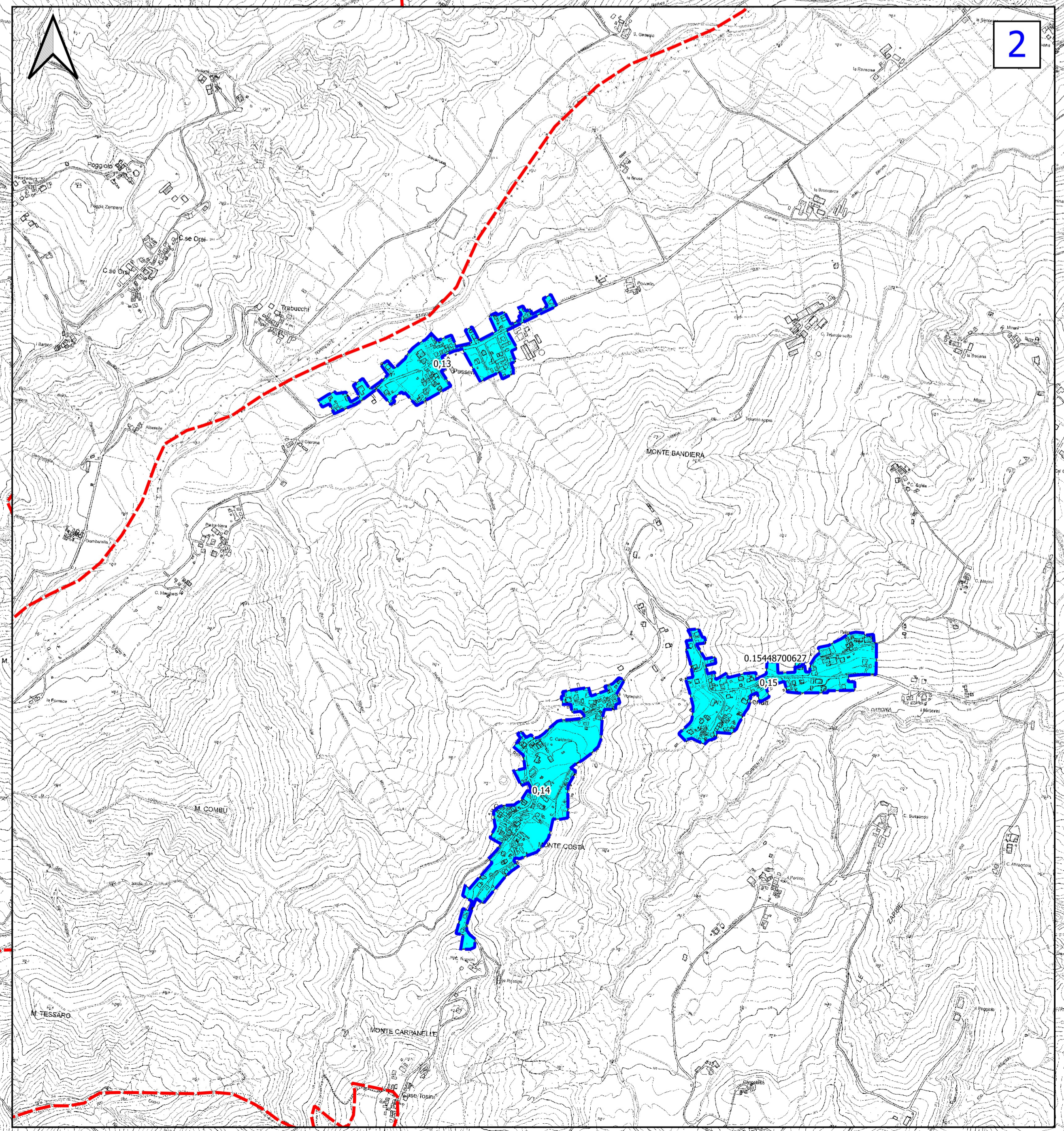
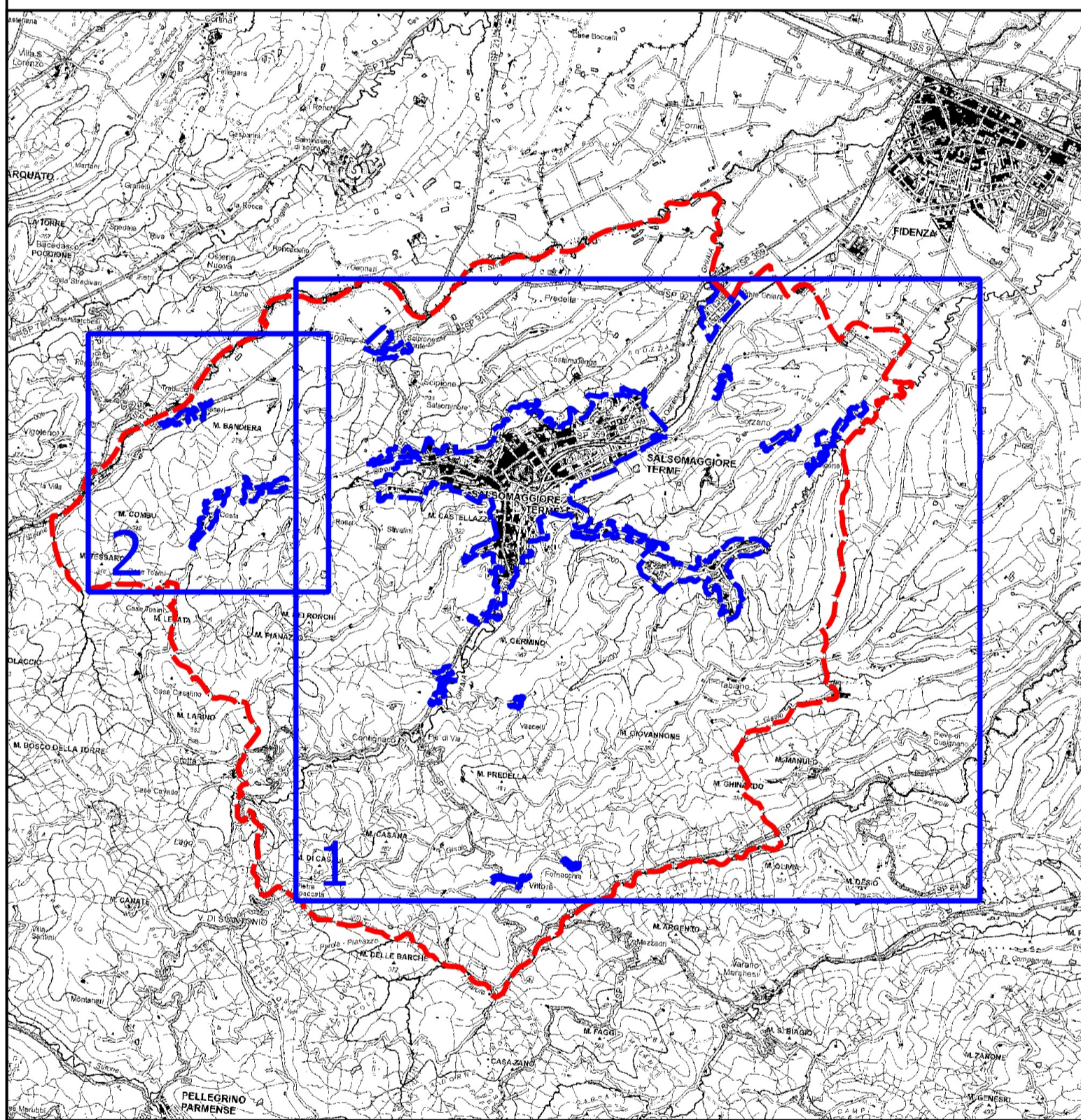
Legenda

Limiti amministrativi
Confini comunale

Limiti urbanizzazione
Aree urbanizzate

Zone stabili suscettibili di amplificazioni locali
H 0.7-1.1 s = 0.10-0.16 g
H 0.7-1.1 s = 0.17-0.22 g

Zone di attenzione per instabilità
H 0.7-1.1 s = 0.10-0.16 g
H 0.7-1.1 s = 0.17-0.22 g



Aprile 2025

EN GEO S.r.l.
www.engeo.it

TAV. 11
CARTA DI
MICROZONAZIONE SISMICA
H_{0.7-1.1 s}

Adeguamento degli studi di
microzonazione sismica comunale
agli indirizzi approvati con la DGR
630/2019

Committente
Comune di
Salsomaggiore Terme

Geologi
Dott. Carlo Caffi
Dott. Francesco Cerutti

Collaboratori
Dott. Andrea Conti