

1

Legenda

Limiti amministrativi

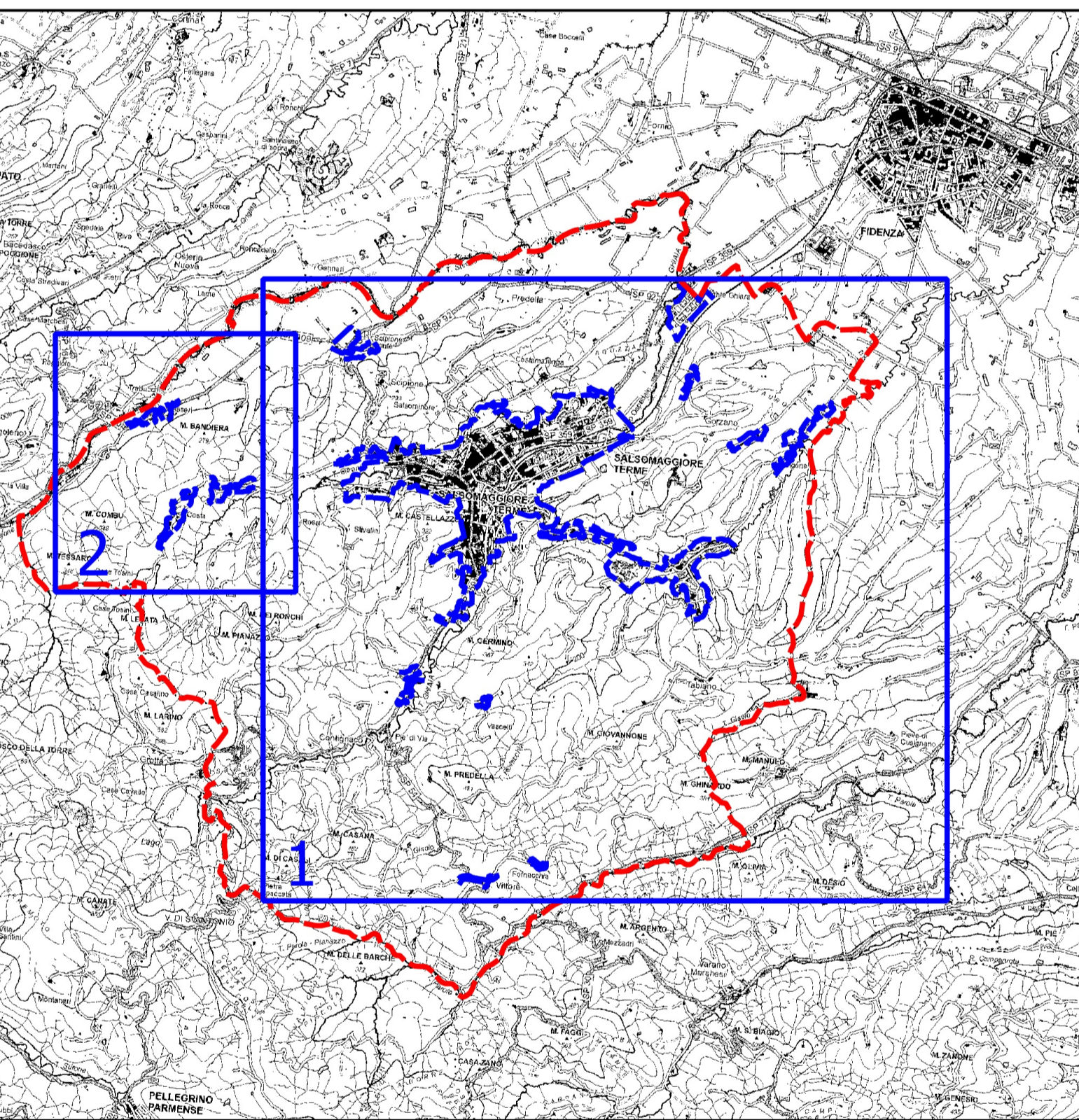
Confini comunale

Limiti urbanizzazione

Aree urbanizzate

Zone stabili suscettibili di amplificazioni locali

H0.5-1.5s - 0,10 - 0,16 g



2

Aprile 2025



TAV. 12 CARTA DI MICROZONAZIONE SISMICA H0.5-1.5s

Adeguamento degli studi di
microzonazione sismica comunale
agli indirizzi approvati con la DGR
630/2019

Committente
Comune di
Salsomaggiore Terme

Geologi
Dott. Carlo Cialini
Dott. Francesco Cerutti

Collaboratori
Dott. Andrea Conti