

Legenda

Limiti amministrativi

Confini comunali

Limiti urbanizzazione

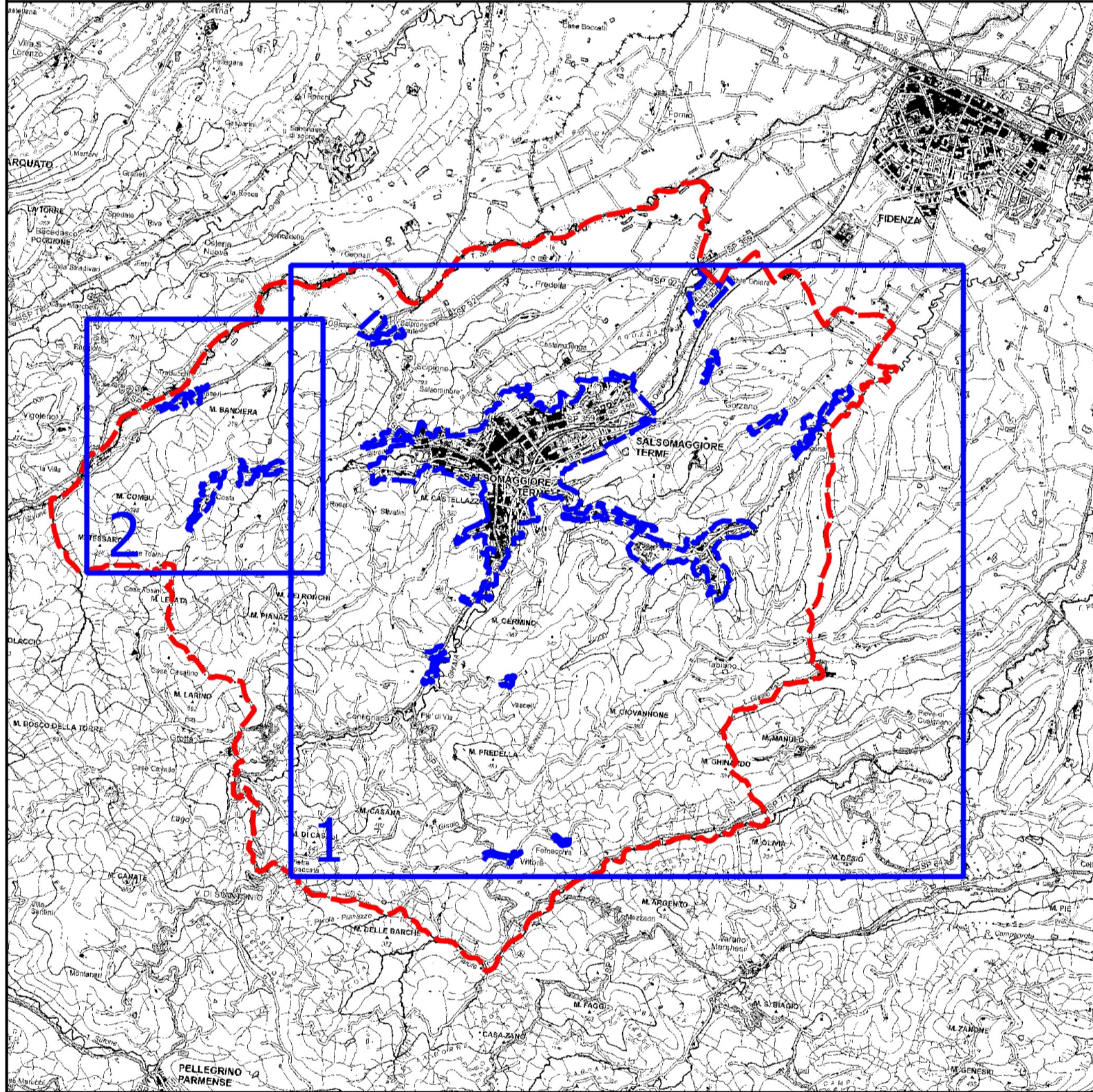
Aree urbanizzate

Zone stabili suscettibili di amplificazioni locali

- H_{sm} = 0,39 - 0,54 g
- H_{sm} = 0,55 - 0,70 g
- H_{sm} = 0,71 - 0,85 g

Zone di attenzione per instabilità

- H_{sm} = 0,55 - 0,70 g
- H_{sm} = 0,71 - 0,85 g



Aprile 2025

ENGEO s.r.l.
www.enggeo.it

TAV. 9
CARTA DI
MICROZONAZIONE SISMICA
H_{SM}

Adeguamento degli studi di
microzonazione sismica comunale
agli indirizzi approvati con la DGR
630/2019

Committente
Comune di
Salsomaggiore Terme

Geologi
Dott. Carlo Caffi
Dott. Francesco Cerutti

Collaboratori
Dott. Andrea Conti