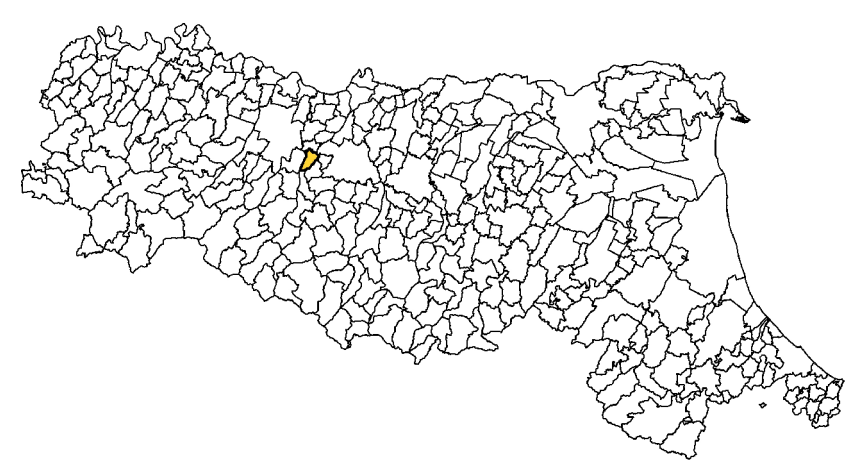
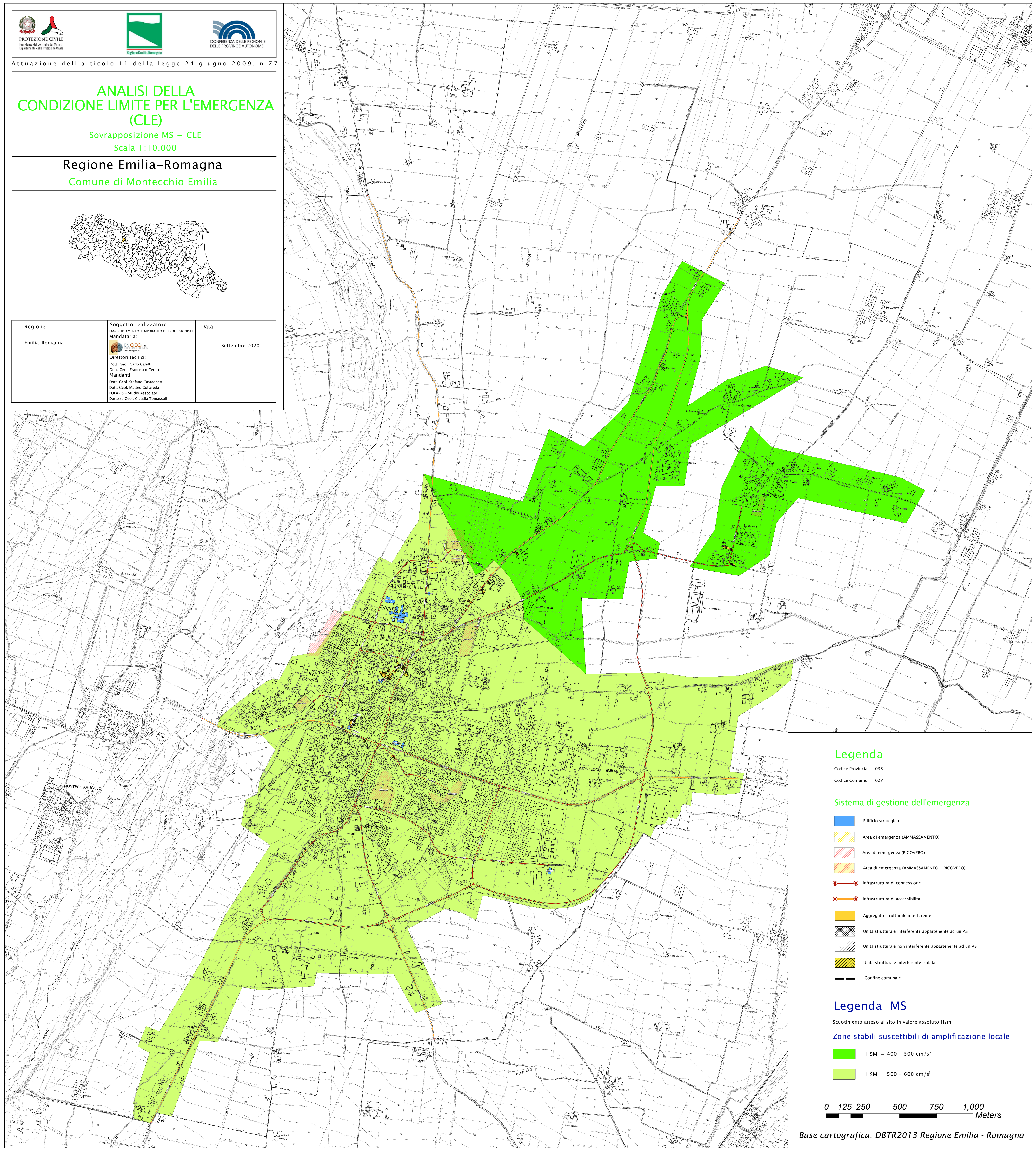


ANALISI DELLA
CONDIZIONE LIMITE PER L'EMERGENZA
(CLE)
Sovrapposizione MS + CLE
Scala 1:10.000

Regione Emilia-Romagna
Comune di Montecchio Emilia



Regione	Soggetto realizzatore	Data
Emilia-Romagna	RACGUPPAMENTO TEMPORANEO DI PROFESSIONISTI Mandataria:  Direttori tecnici: Dott. Geol. Carlo Caleffi Dott. Geol. Francesco Cerutti Mandatari: Dott. Geol. Stefano Castagnetti Dott. Geol. Matteo Collareda POLARIS - Studio Associato Dott.ssa Geol. Claudia Tomassoli	Settembre 2020



Legenda

Codice Provincia: 035
Codice Comune: 027

Sistema di gestione dell'emergenza

- Edificio strategico
- Area di emergenza (AMMASSAMENTO)
- Area di emergenza (RICOVERO)
- Area di emergenza (AMMASSAMENTO - RICOVERO)
- Infrastruttura di connessione
- Infrastruttura di accessibilità
- Aggregato strutturale interferente
- Unità strutturale interferente appartenente ad un AS
- Unità strutturale non interferente appartenente ad un AS
- Unità strutturale interferente isolata
- Confine comunale

Legenda MS

Scuotimento atteso al sito in valore assoluto Hsm

Zone stabili suscettibili di amplificazione locale

- HSM = 400 - 500 cm/s²
- HSM = 500 - 600 cm/s²

