



COMUNE DI  
**POLINAGO**  
Provincia di Modena

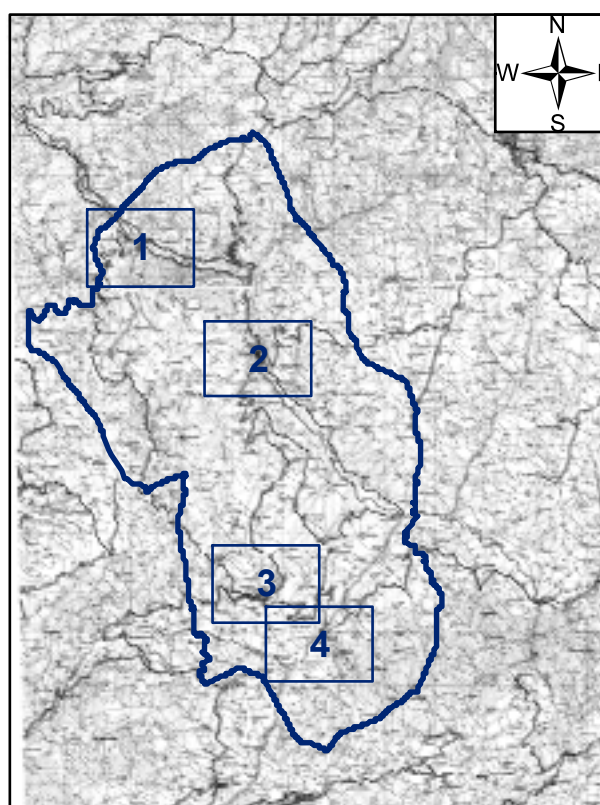
## PIANO STRUTTURALE COMUNALE (PSC)

Ai sensi della Legge Regionale n° 20 del 23 marzo 2000

Tavola 1  
**STUDIO DI MICROZONAZIONE SISMICA**  
Ai sensi della Deliberazione della Giunta Regionale del 18 luglio 2011, n° 1051

### CARTA DELLE INDAGINI

Scala 1: 5.000



Il Sindaco: Armando Cabri

Il Segretario: Dott.ssa Manuela Migliori

Ufficio Tecnico Comunale: Arch. Gianluca Giullari

Consulente: Dott. Geol. Santi Bortolotti Marco

Adozione: Delibera di C.C. n°

Approvazione: Delibera di C.C. n°

#### LEGENDA

Limite comunale

Aree d'indagine

#### Indagini lineari esistenti

Sismica a rifrazione

Prova MASW

#### Indagini puntuali esistenti

Registrazione di sismica passiva a stazione singola (HVSr)

Prova dinamica con penetrometro medio (DPM)

Prova dinamica con penetrometro pesante (DPH)

Prova dinamica con penetrometro superpesante (DPSH)

Prova dinamica con penetrometro superpesante (SCPT)

Carotaggio continuo (SOND)

Sondaggio con escavatore (SC)

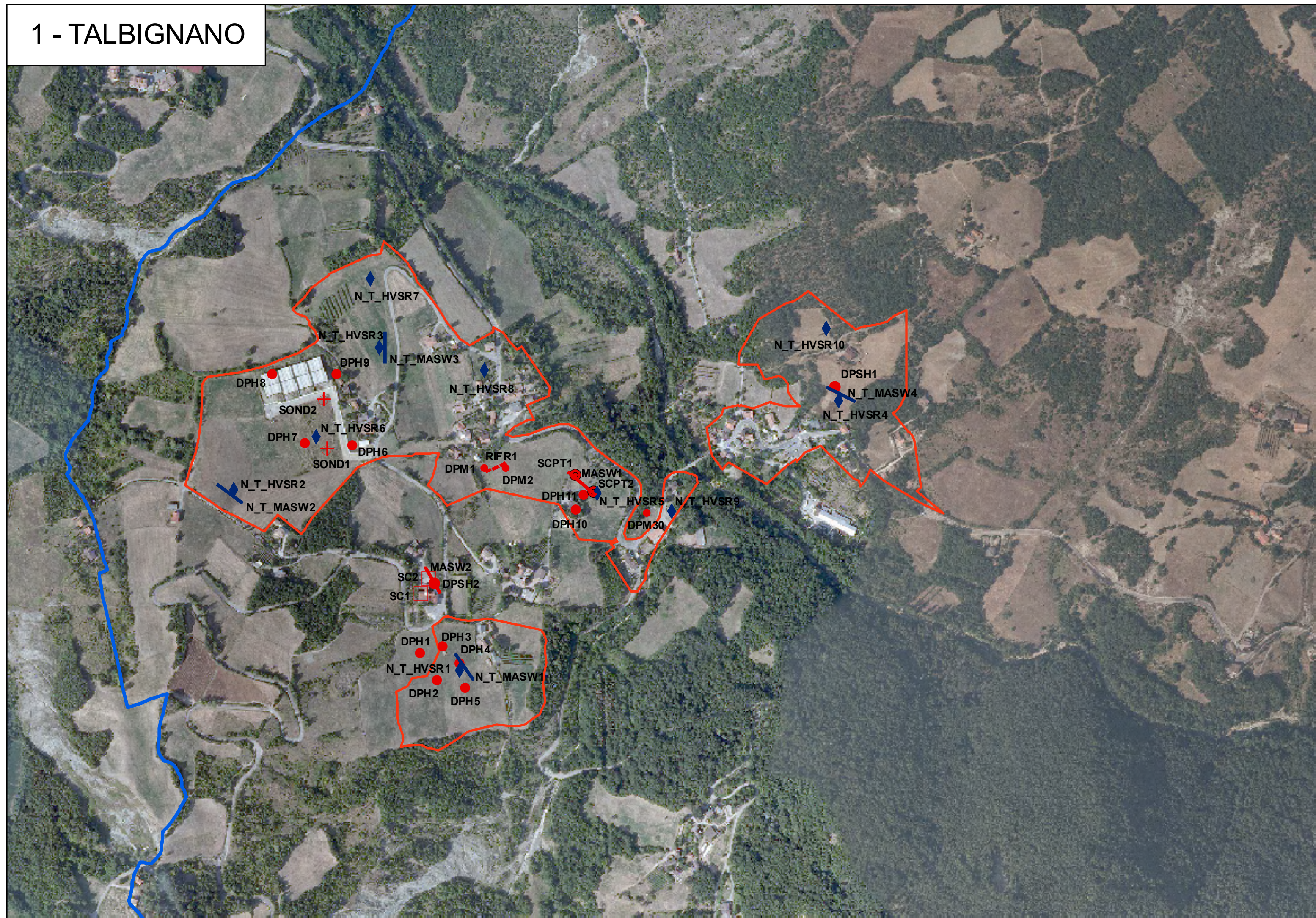
#### Indagini lineari di nuova esecuzione (2011-2012)

Prova MASW

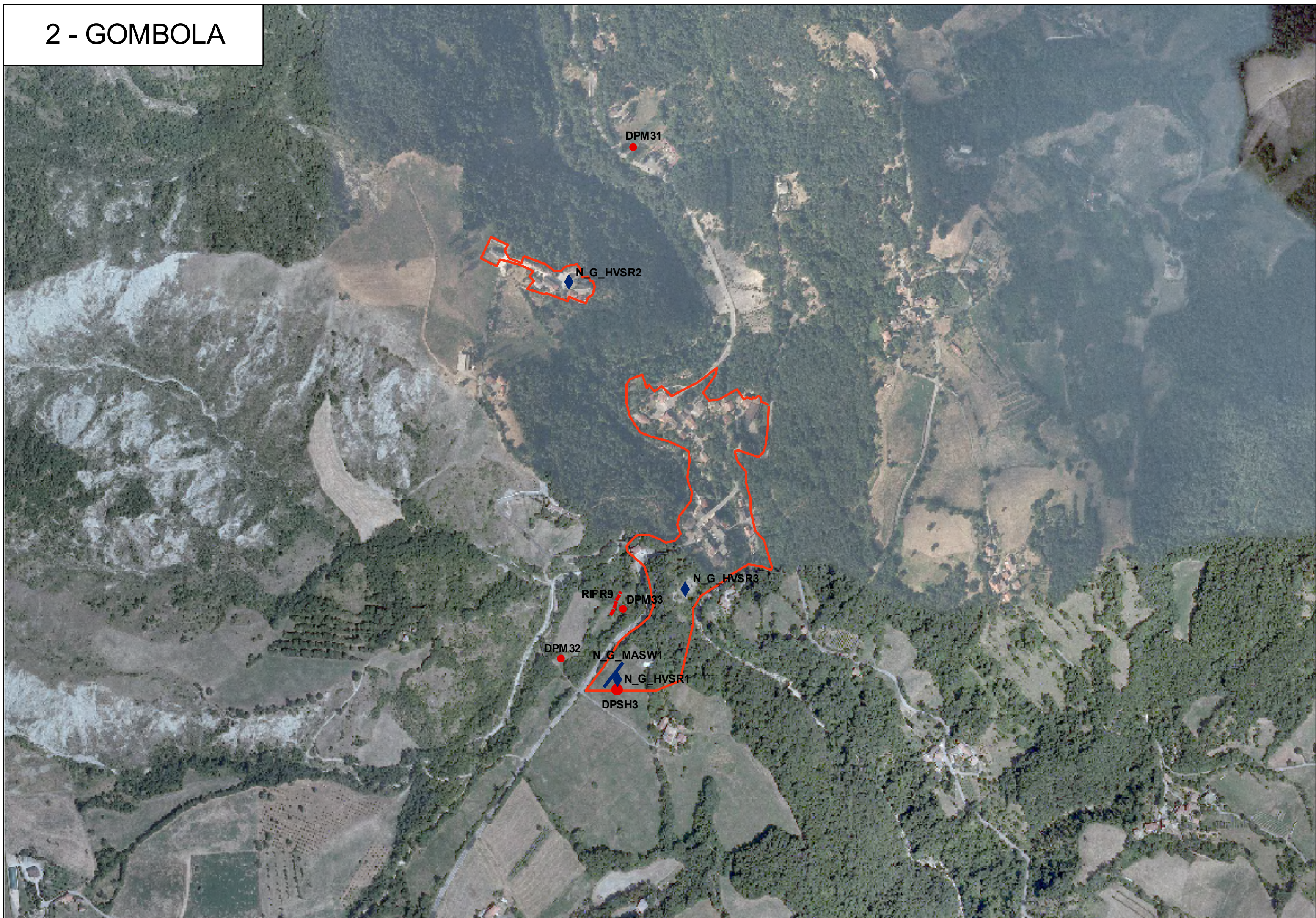
#### Indagini puntuali di nuova esecuzione (2011-2012)

Registrazione di sismica passiva a stazione singola (HVSr)

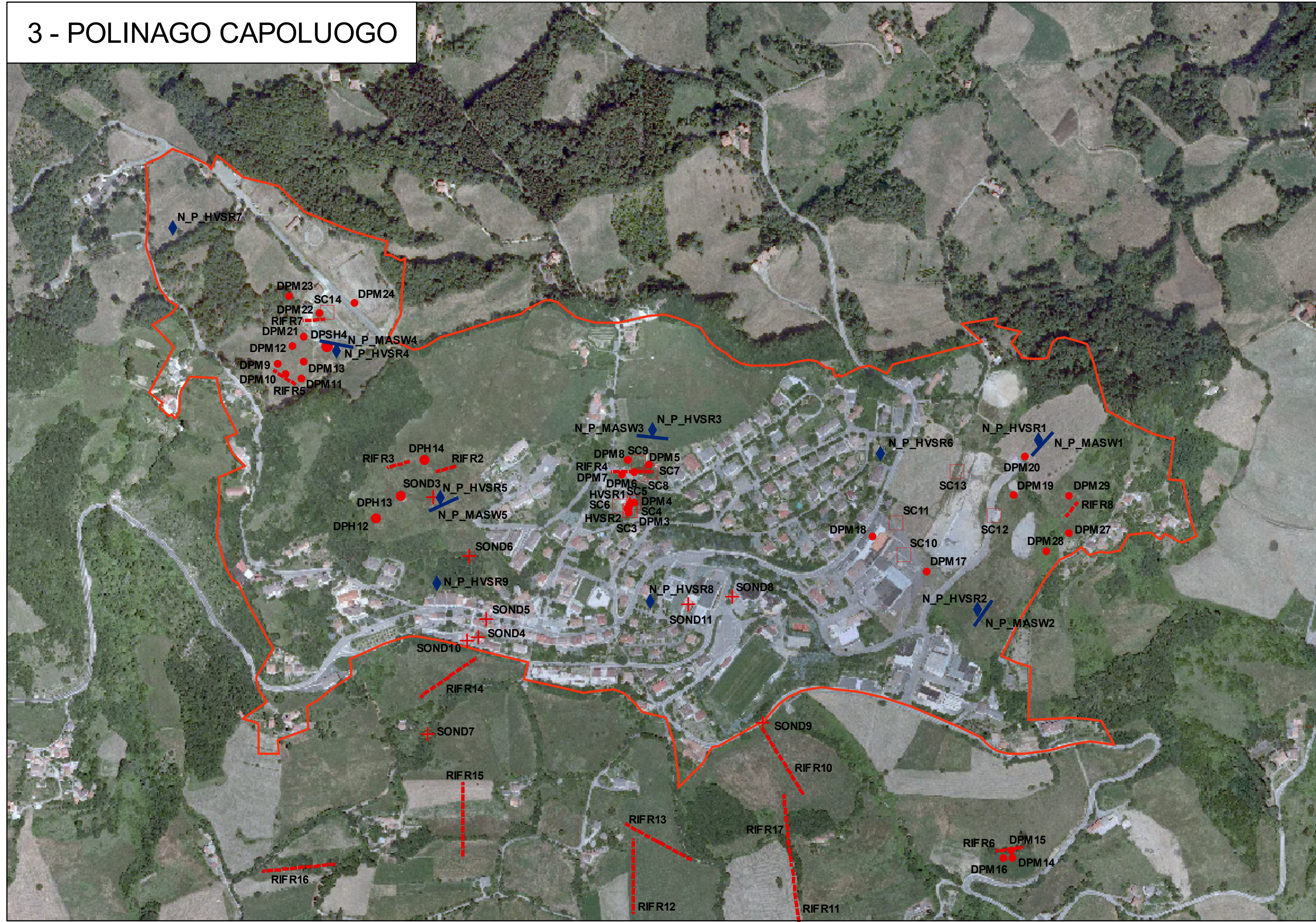
### 1 - TALBIGNANO



### 2 - GOMBOLA



### 3 - POLINAGO CAPOLUOGO



### 4 - BRANDOLA

