

Attuazione dell'articolo 11 della legge 24 giugno 2009, n.77

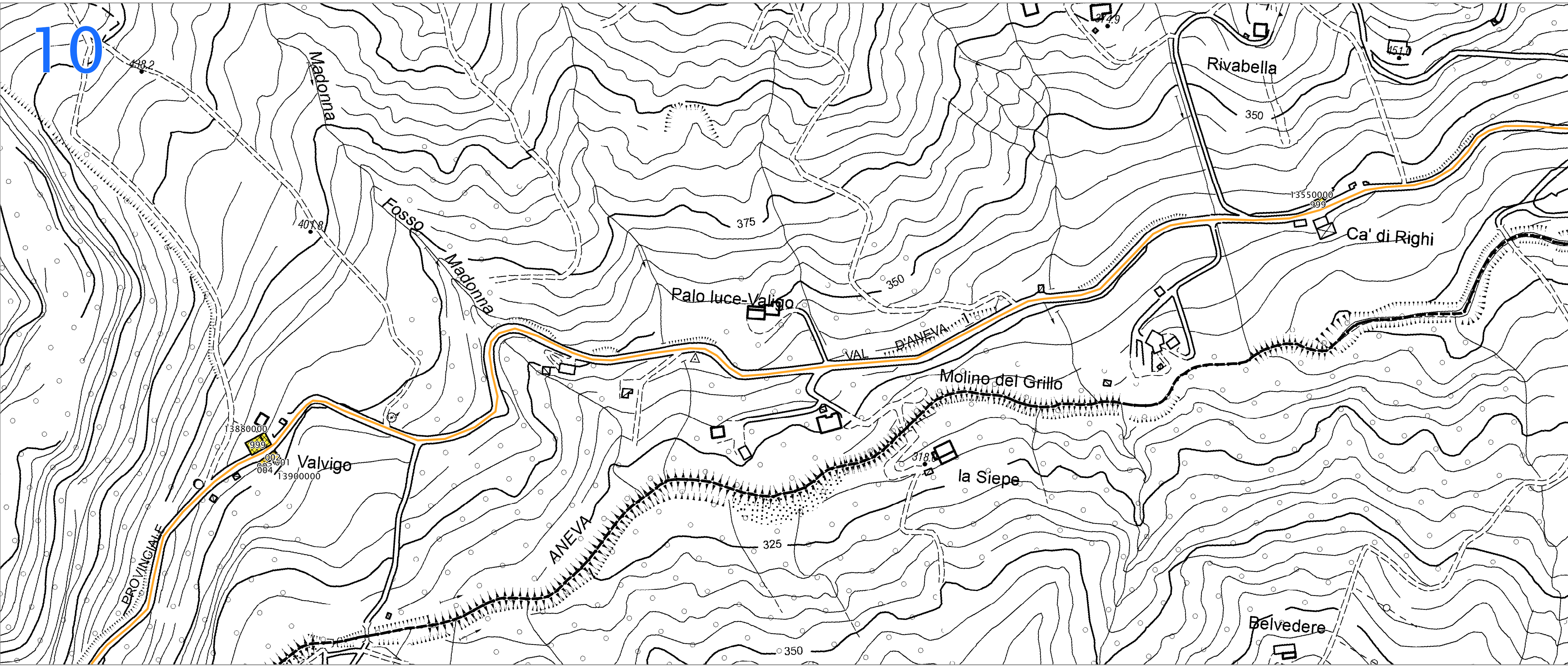
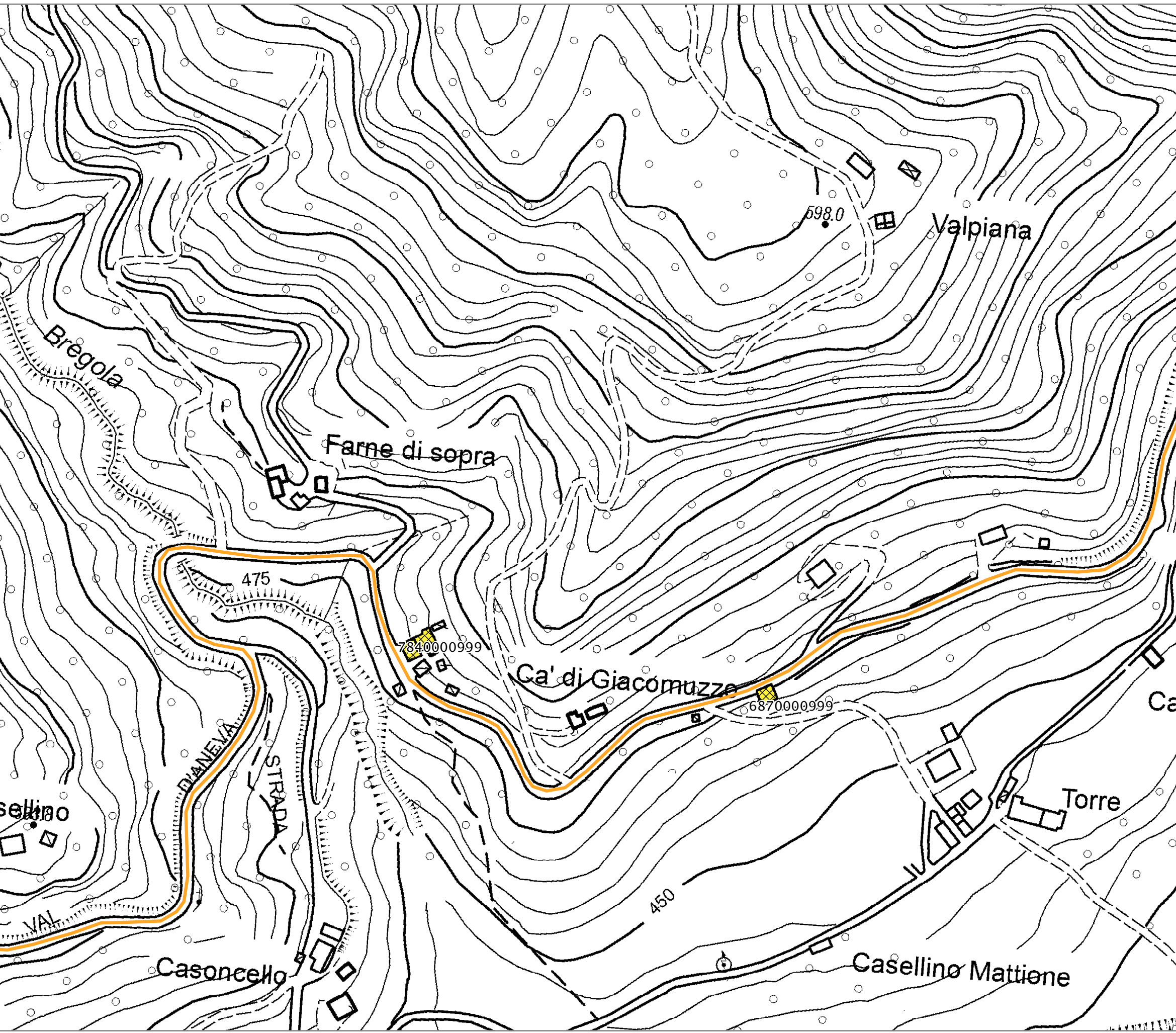
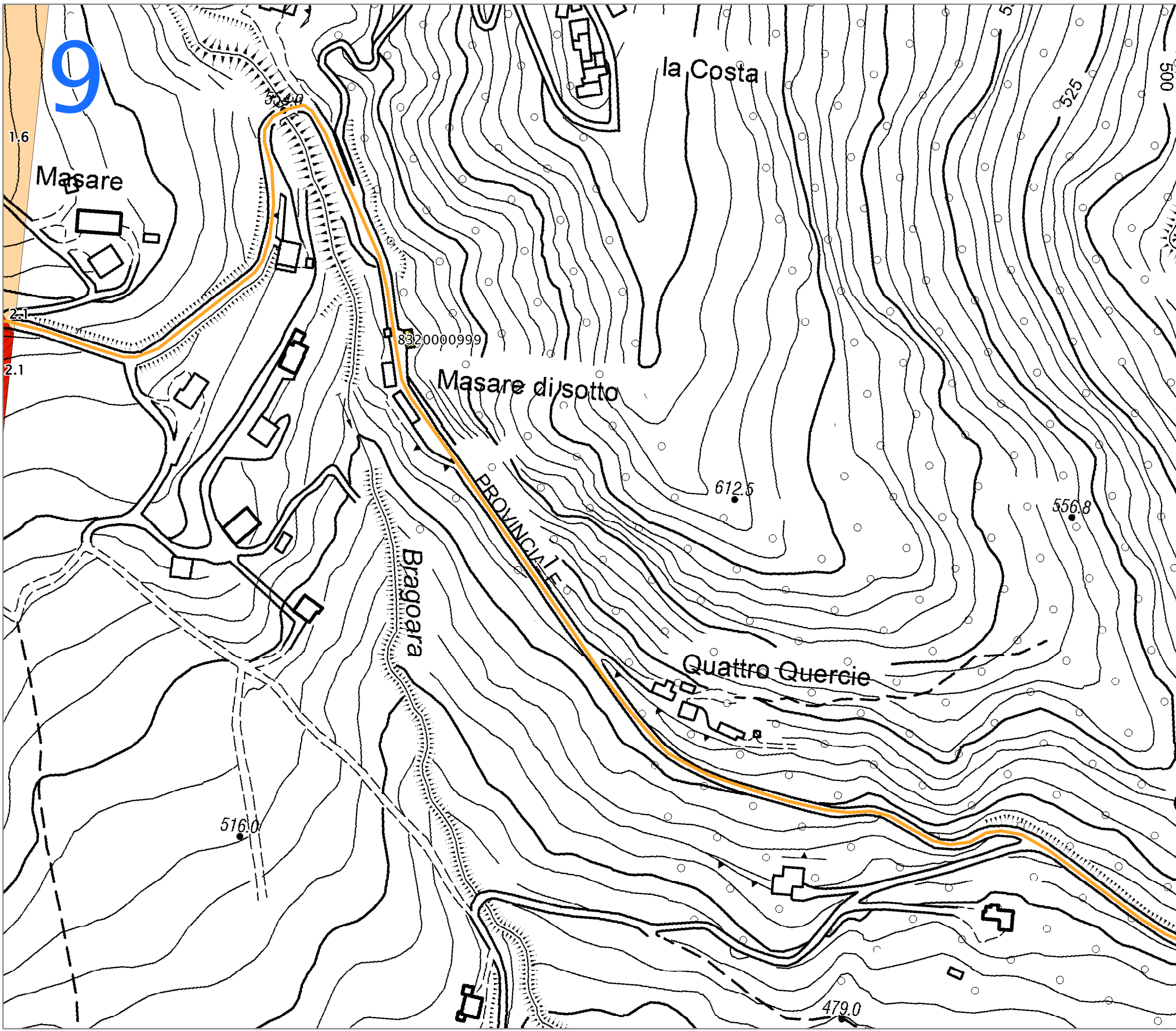
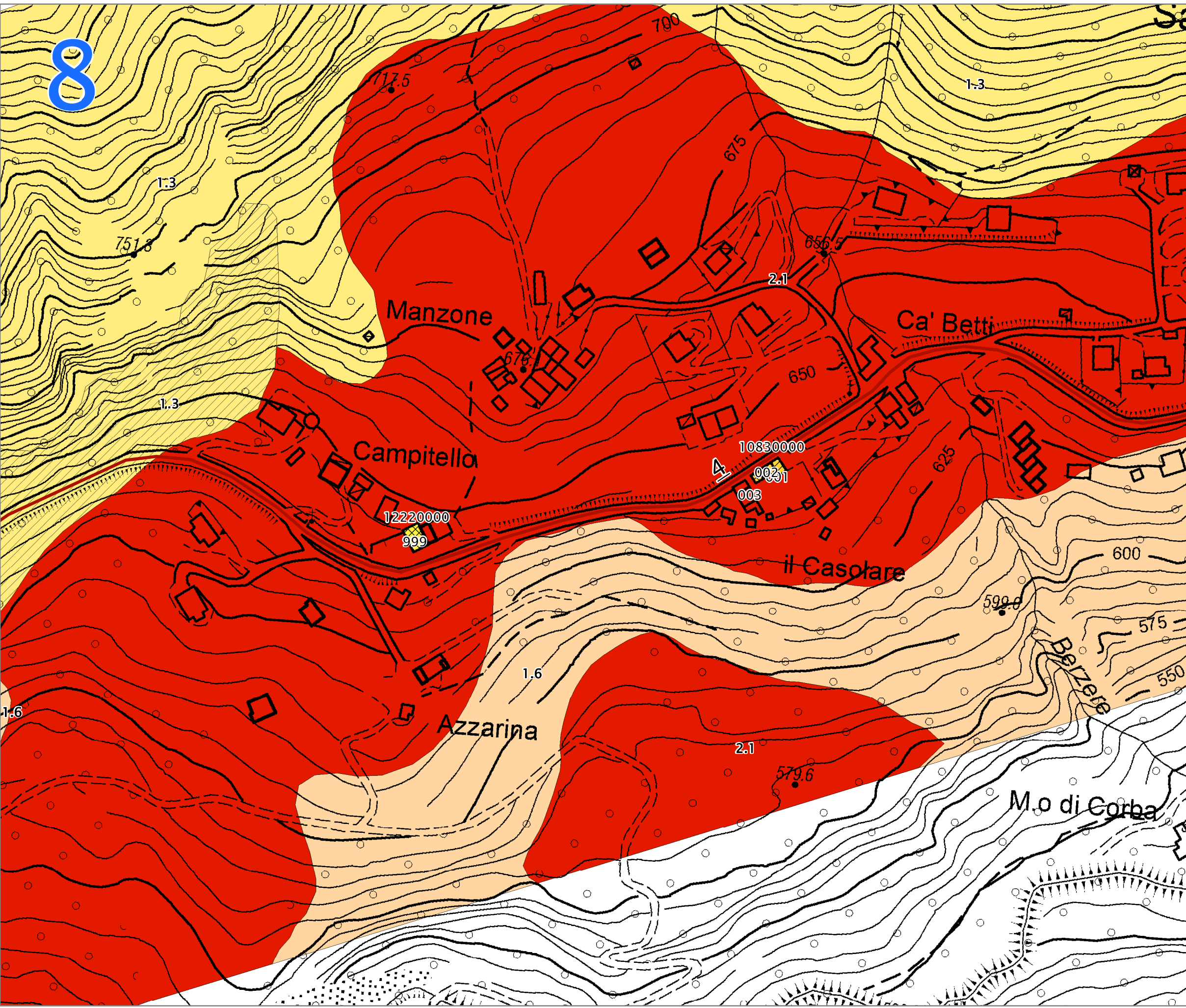
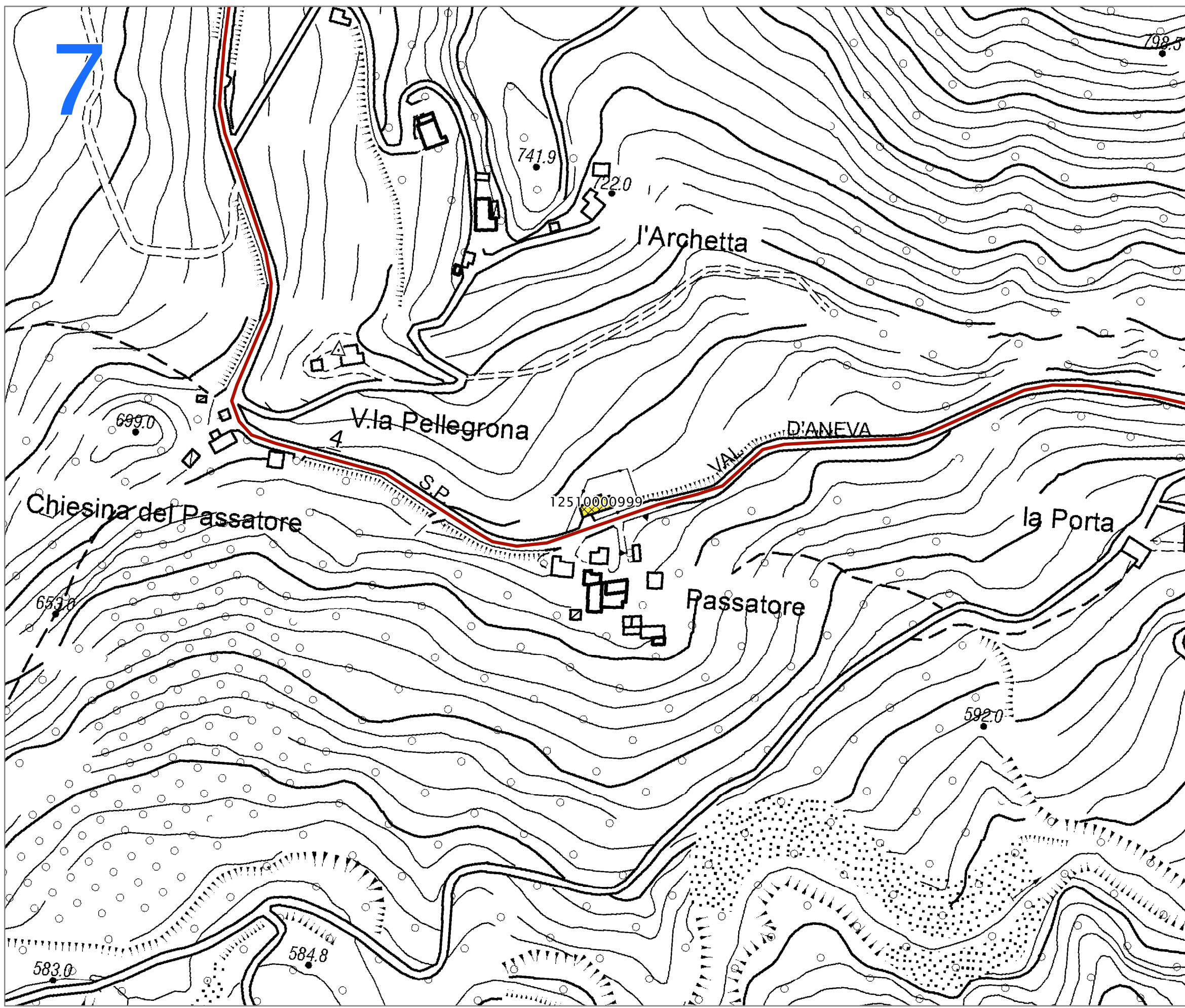
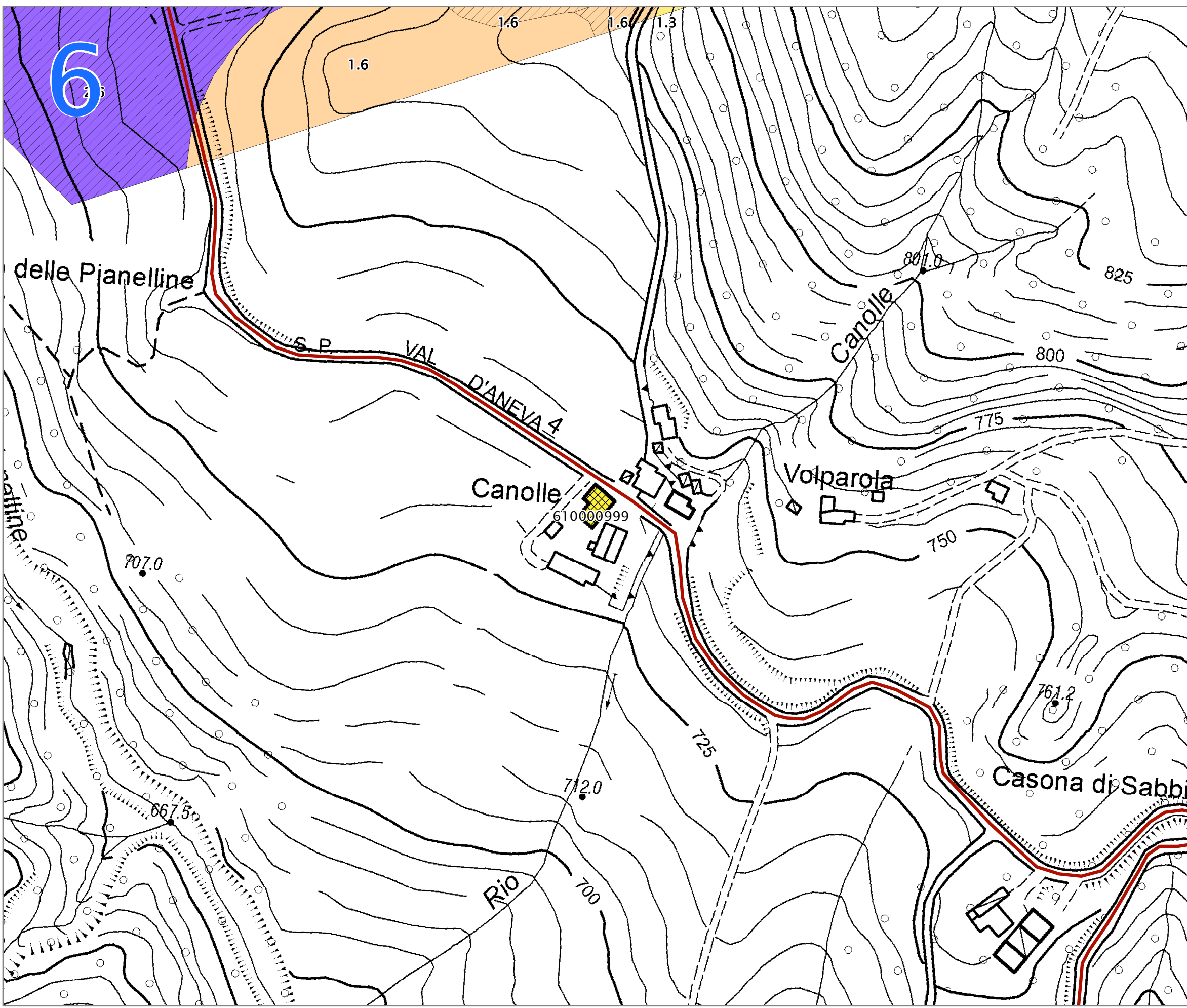
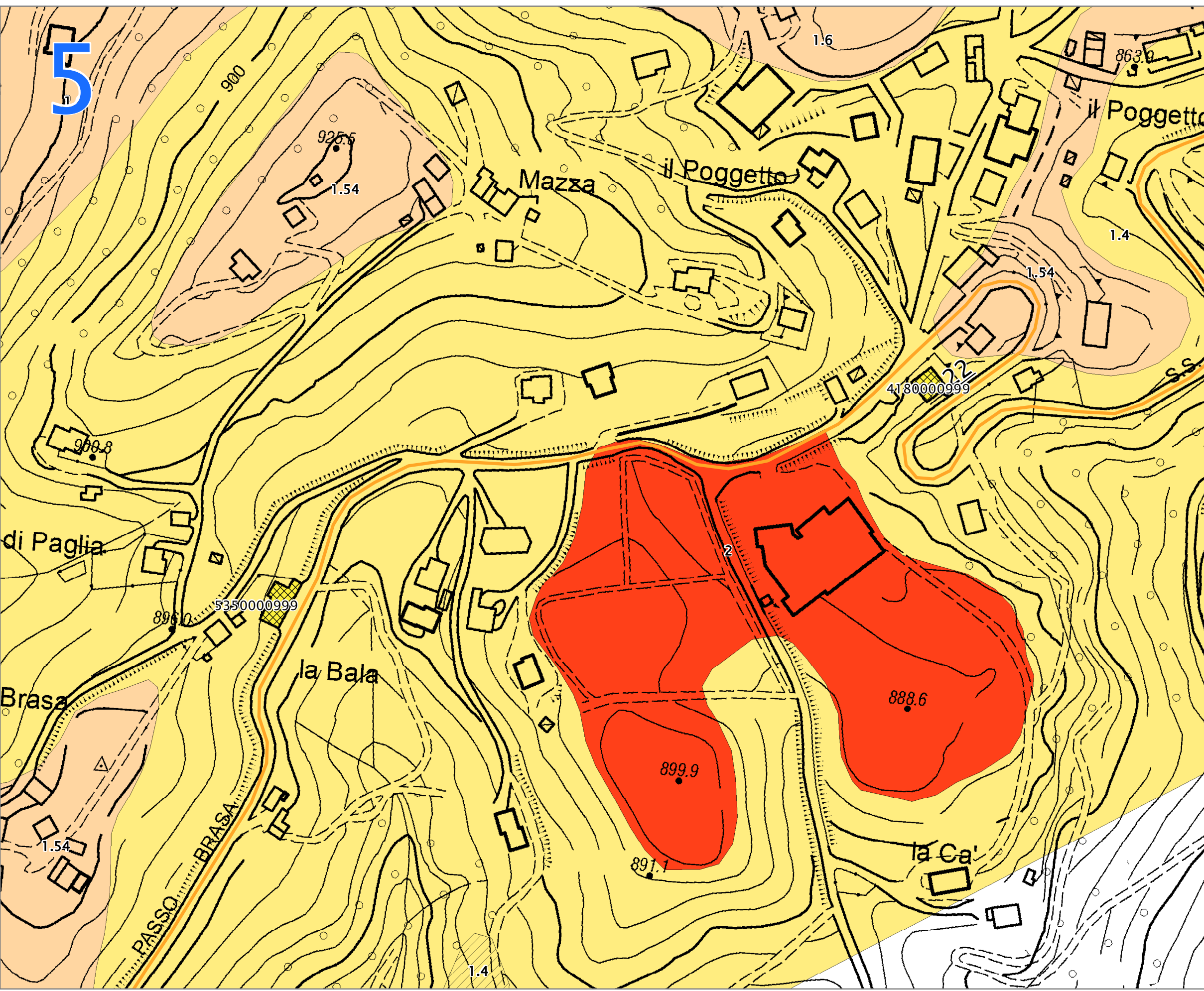
ANALISI DELLA  
CONDIZIONE LIMITE PER L'EMERGENZA  
(CLE) E  
MICROZONAZIONE SISMICA

scala 1:2.000

Regione Emilia–Romagna  
Comune di Castel d'Aiano

Tavola 12b

Regione	Soggetto realizzatore	Data
EMILIA-ROMAGNA	Dott. geologo Samuel Sangiorgi	Maggio 2019



Legenda

Codice Provincia: 037  
Codice Comune: 013

Sistema di gestione dell'emergenza

Edificio strategico

Area di emergenza - Ammassamento

Area di emergenza - Ricovero

Infrastruttura di connessione

Infrastruttura di accessibilità

Aggregato strutturale interferente

Unità strutturale interferente appartenente ad un AS

Unità strutturale non interferente appartenente ad un AS

Unità strutturale interferente isolata

Zone stabili suscettibili di amplificazioni locali

Fa (Si 0.1s < T0 < 0.5s) = 1.3 - 1.4

Fa (Si 0.1s < T0 < 0.5s) = 1.5 - 1.6

Fa (Si 0.1s < T0 < 0.5s) = 1.7 - 1.8

Fa (Si 0.1s < T0 < 0.5s) = 2.1 - 2.2

Fa (Si 0.1s < T0 < 0.5s) = 2.5 - 3.0

Zone di attenzione di instabilità (Livello 2)

ZA\_FR - Zona di attenzione per instabilità di versante

Limite comunale

0 50 100 200 Metri

