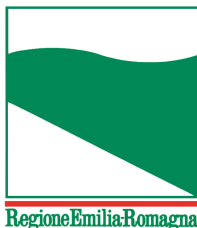




PROTEZIONE CIVILE
Presidenza del Consiglio dei Ministri
Dipartimento della Protezione Civile



CONFERENZA DELLE REGIONI E
DELLE PROVINCE AUTONOME

Attuazione dell'articolo 11 dalla legge 24 giugno 2009, n. 77

MICROZONAZIONE SISMICA

Livello 3

Allegato 3 – Sezioni topografiche

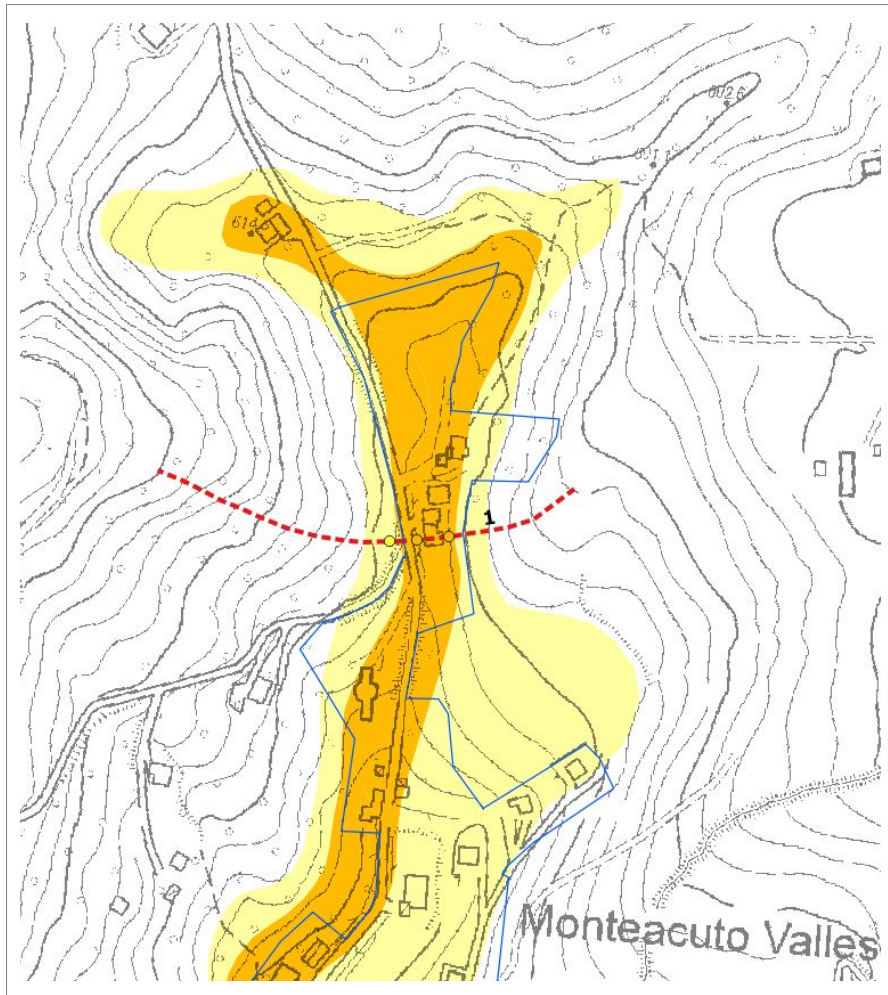
Regione Emilia–Romagna

Comune di San Benedetto Val di Sambro

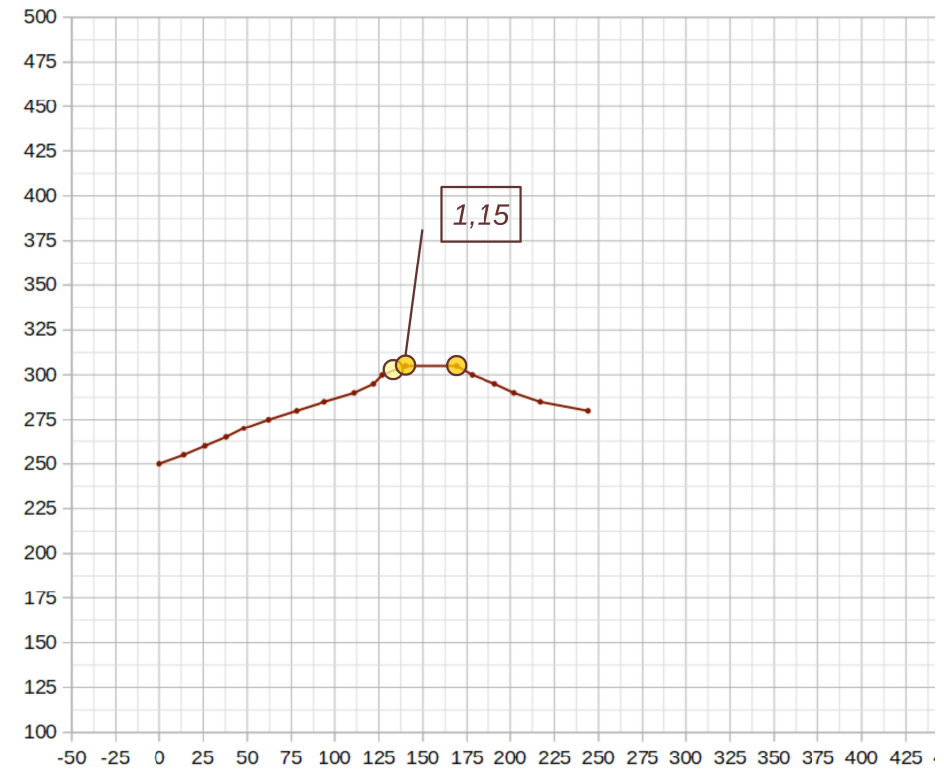


Regione	Soggetto realizzatore	Data
EMILIA–ROMAGNA		
Studio realizzato con il contributo di cui all'OCPDC 532/2018 recepita con DGR 2047/2018	Dott. geologo Samuel Sangiorgi	Giugno 2023

- ST =1,0
- ST =1,1
- ST =1,2
- ST =1,3
- ST =1,4



SEZIONE TOPOGRAFICA 1 - SAN BENEDETTO VAL DI SAMBRO

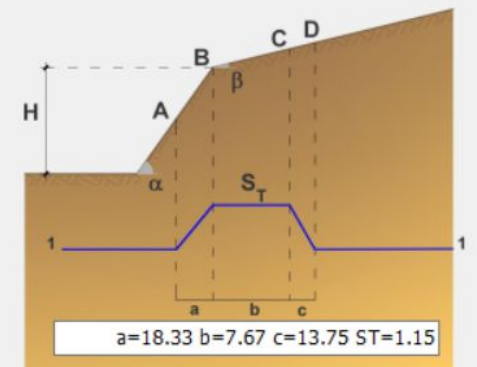


Atezza del fronte H m

Inclinazione fronte principale α °

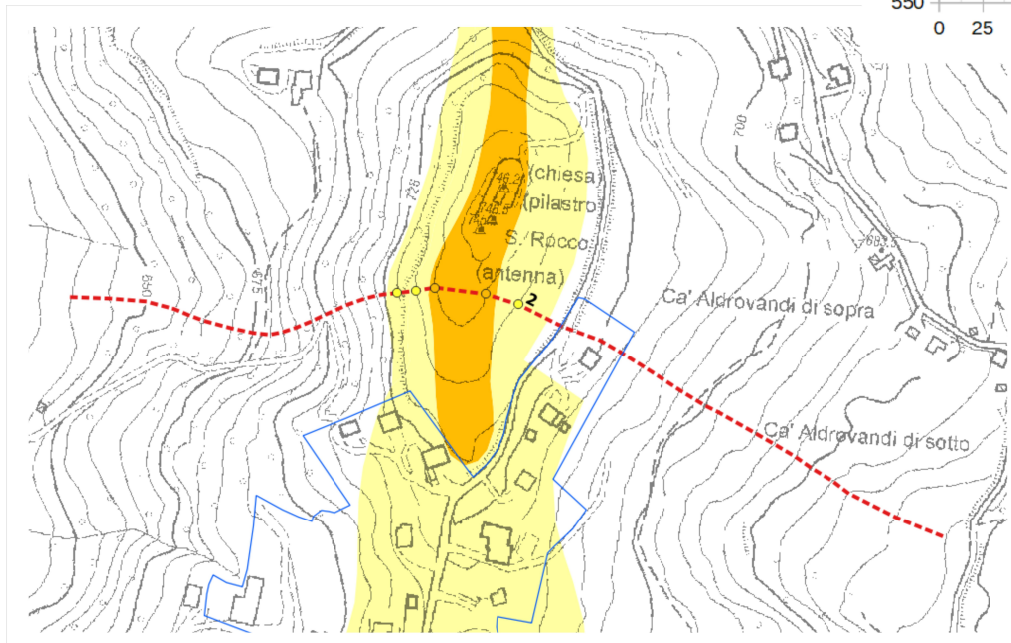
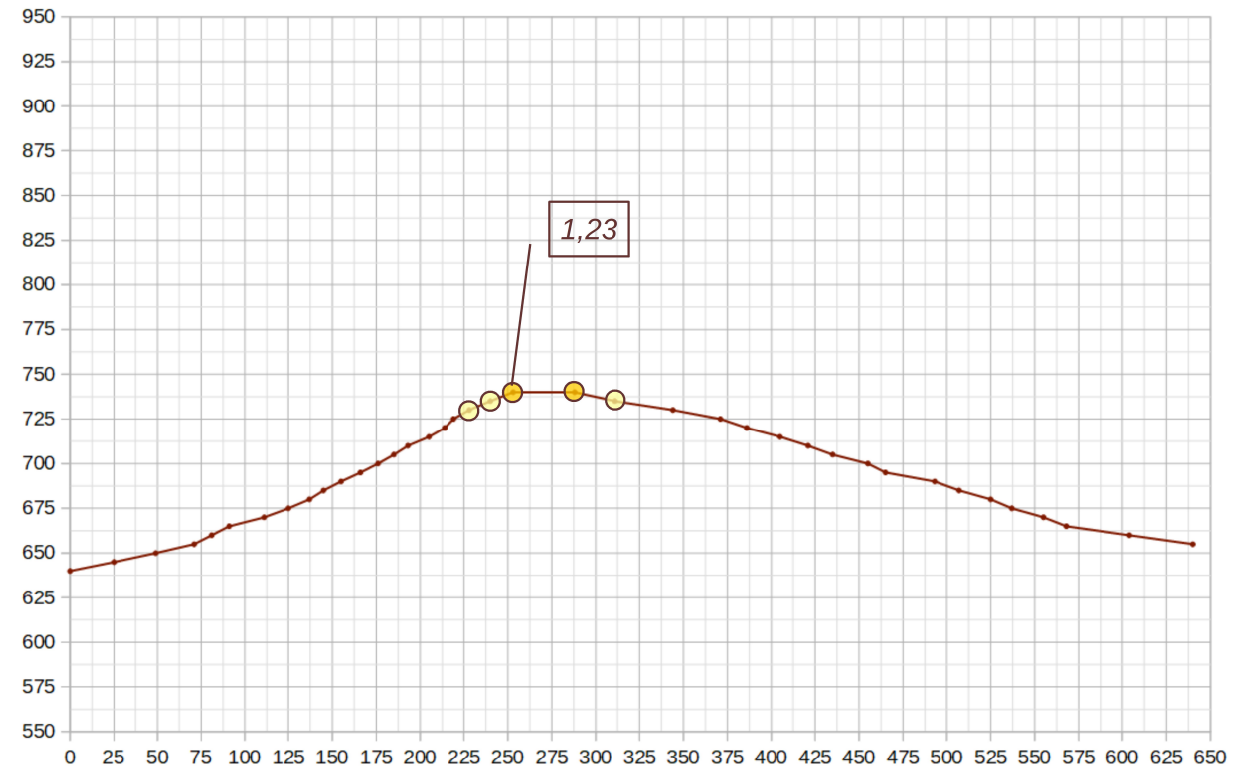
Inclinazione del fronte secondario β °

Posizione di calcolo da piede m



SEZIONE TOPOGRAFICA 2 - SAN BENEDETTO VAL DI SAMBRO

- ST =1,0
- ST =1,1
- ST =1,2
- ST =1,3
- ST =1,4

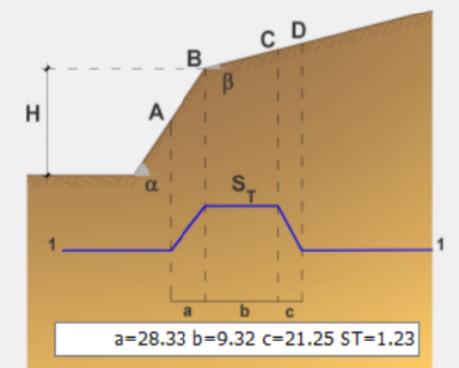


Atezza del fronte H m

Inclinazione fronte principale α °

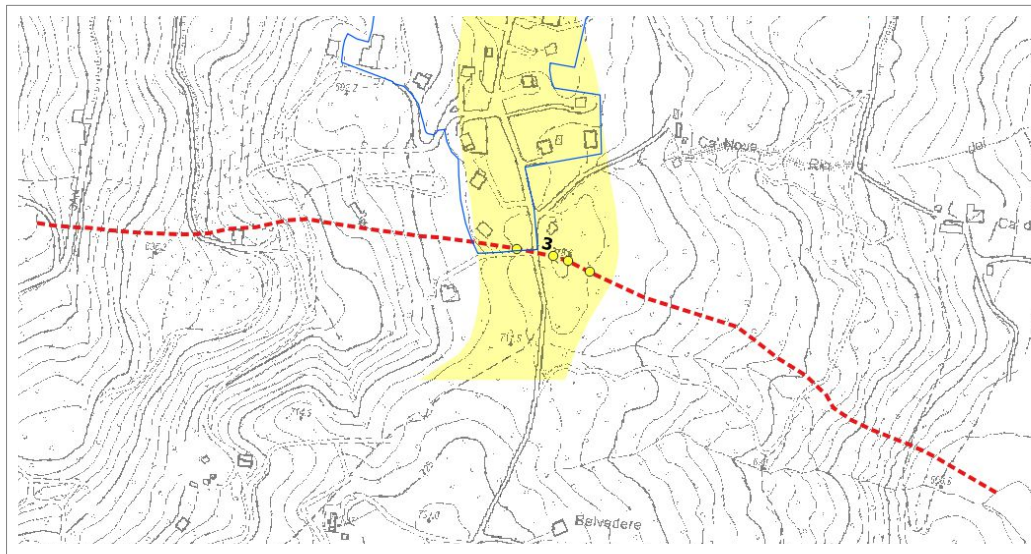
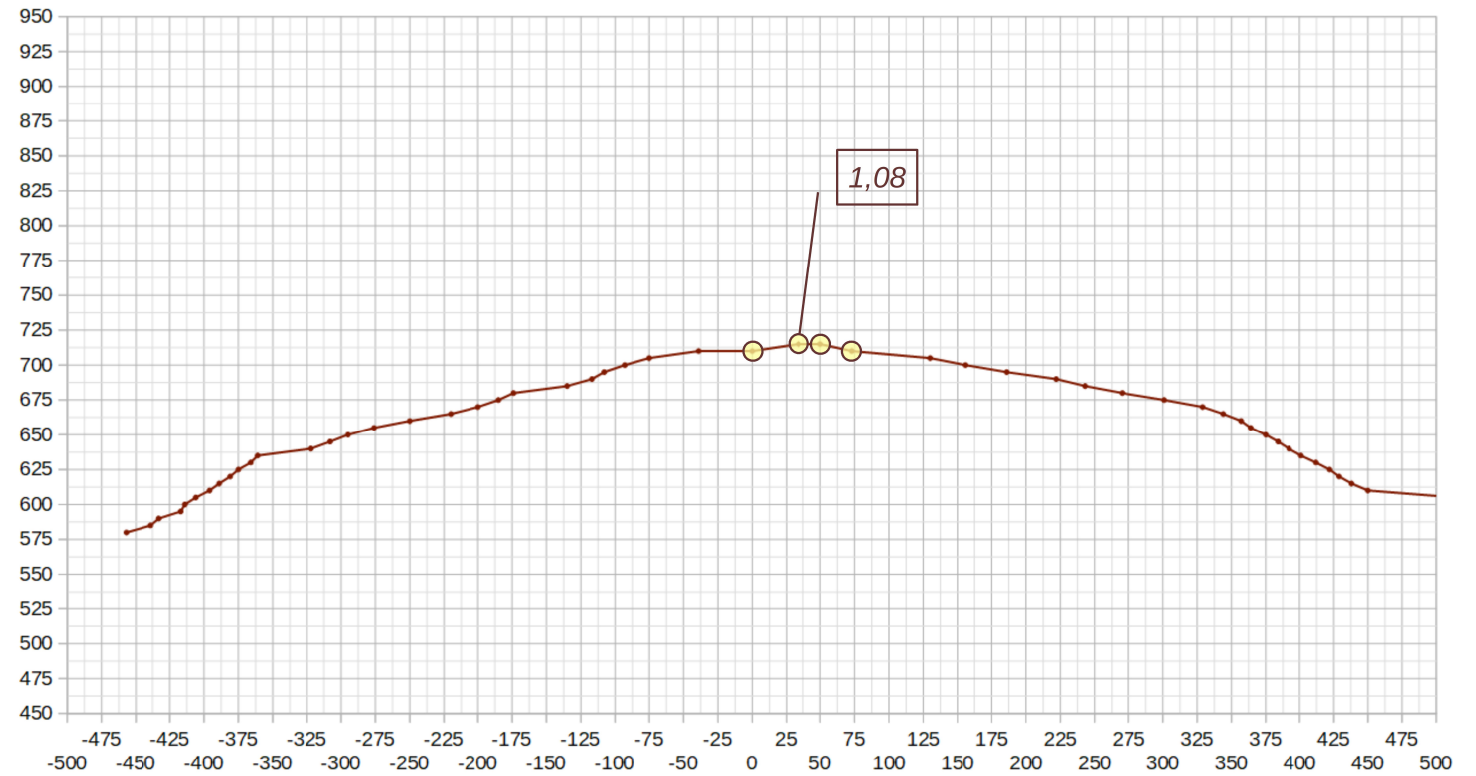
Inclinazione del fronte secondario β °

Posizione di calcolo da piede m



SEZIONE TOPOGRAFICA 3 - SAN BENEDETTO VAL DI SAMBRO

- ST = 1,0
- ST = 1,1
- ST = 1,2
- ST = 1,3
- ST = 1,4

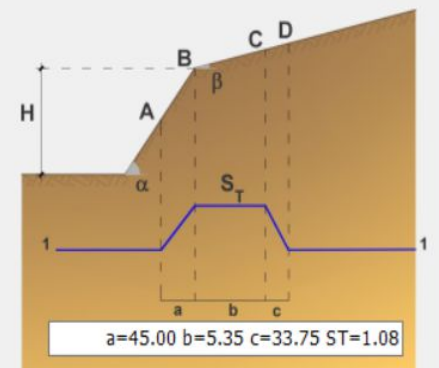


Atezza del fronte H m

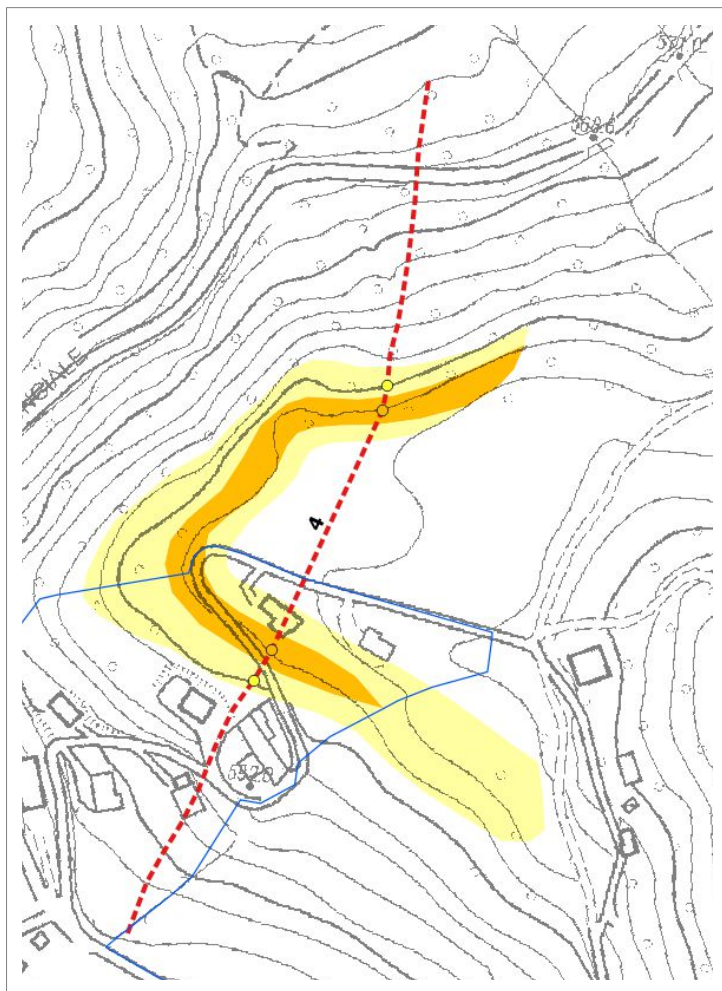
Inclinazione fronte principale α °

Inclinazione del fronte secondario β °

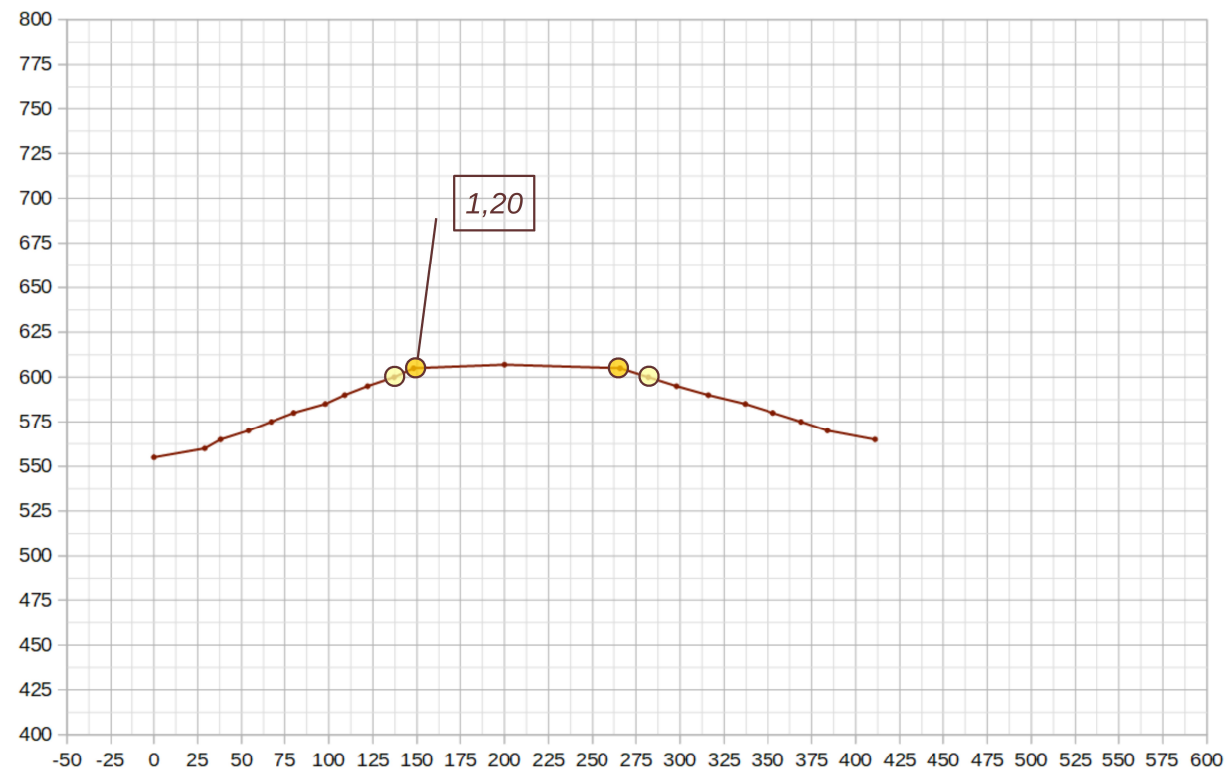
Posizione di calcolo da piede m



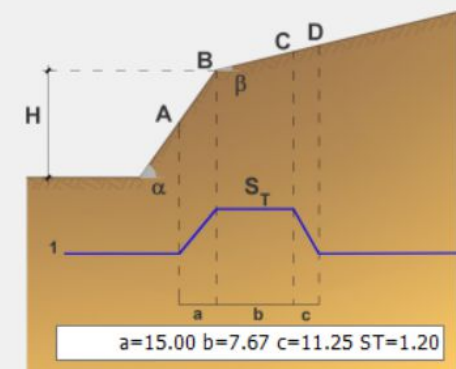
- ST =1,0
- ST =1,1
- ST =1,2
- ST =1,3
- ST =1,4



SEZIONE TOPOGRAFICA 4 - SAN BENEDETTO VAL DI SAMBRO

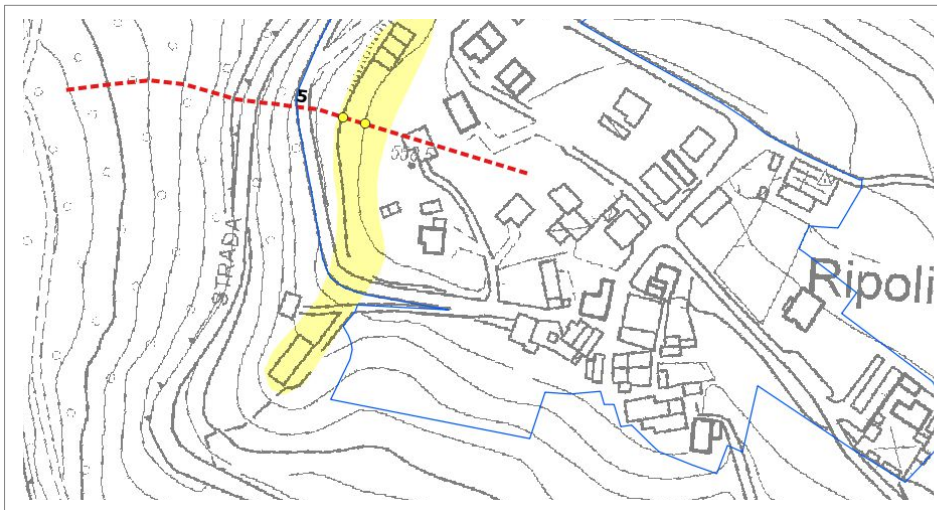
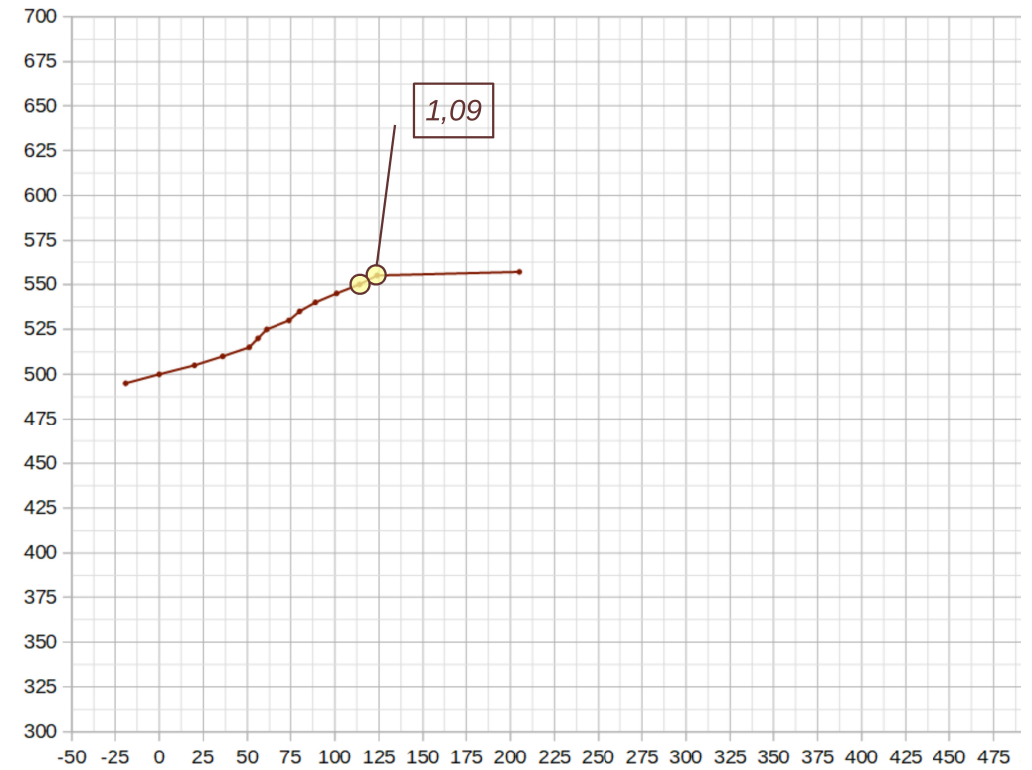


Atezza del fronte H m
 Inclinazione fronte principale α °
 Inclinazione del fronte secondario β °
 Posizione di calcolo da piede m

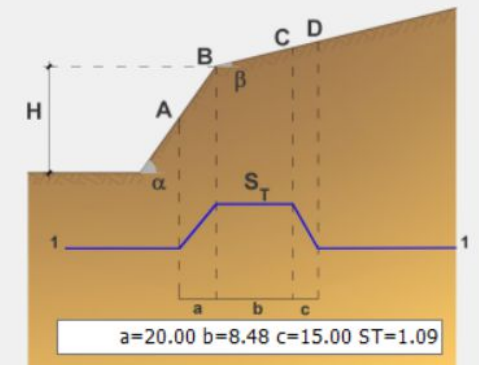


- ST =1,0
- ST =1,1
- ST =1,2
- ST =1,3
- ST =1,4

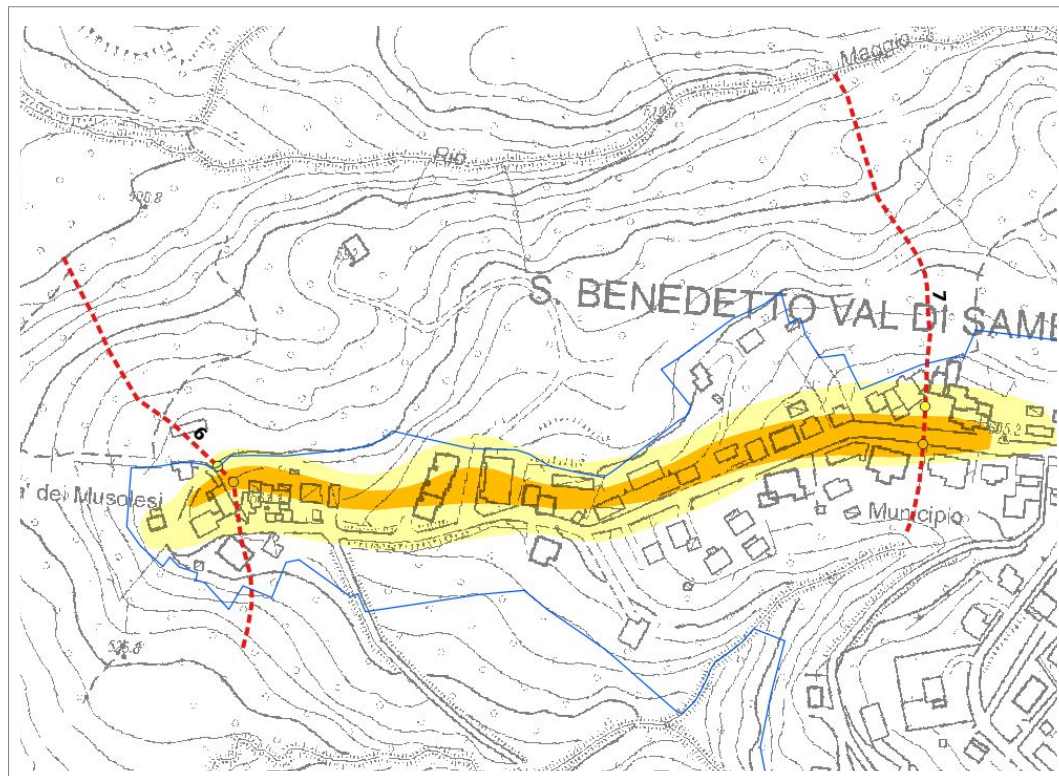
SEZIONE TOPOGRAFICA 5 - SAN BENEDETTO VAL DI SAMBRO



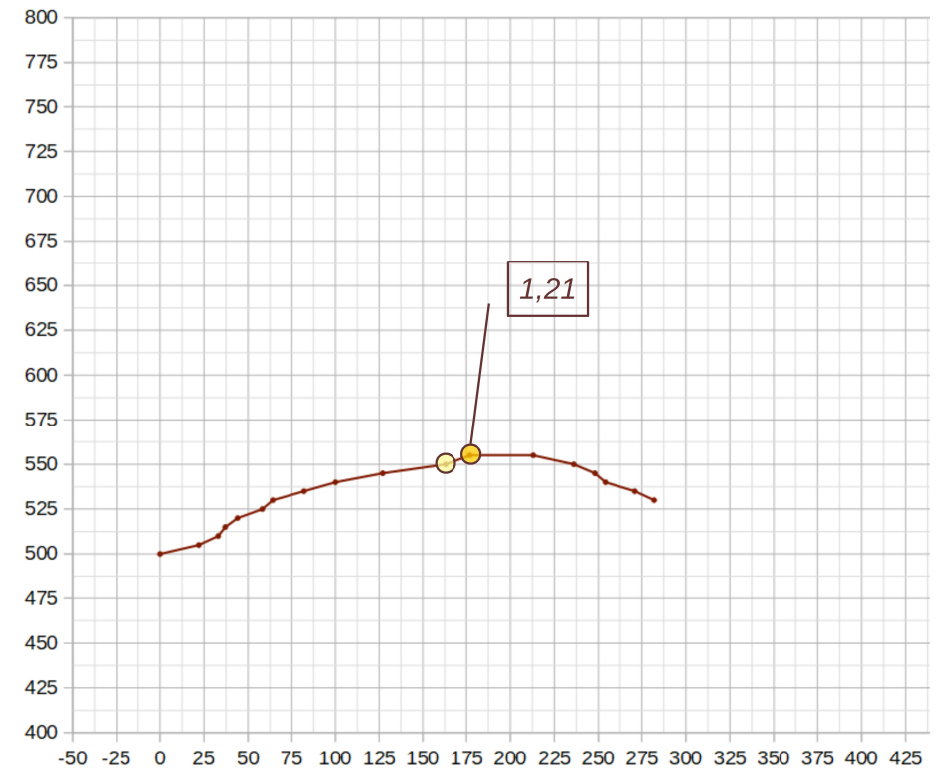
Atezza del fronte H m
 Inclinazione fronte principale α °
 Inclinazione del fronte secondario β °
 Posizione di calcolo da piede m



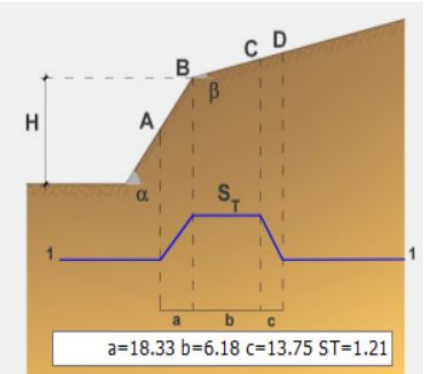
- ST =1,0
- ST =1,1
- ST =1,2
- ST =1,3
- ST =1,4



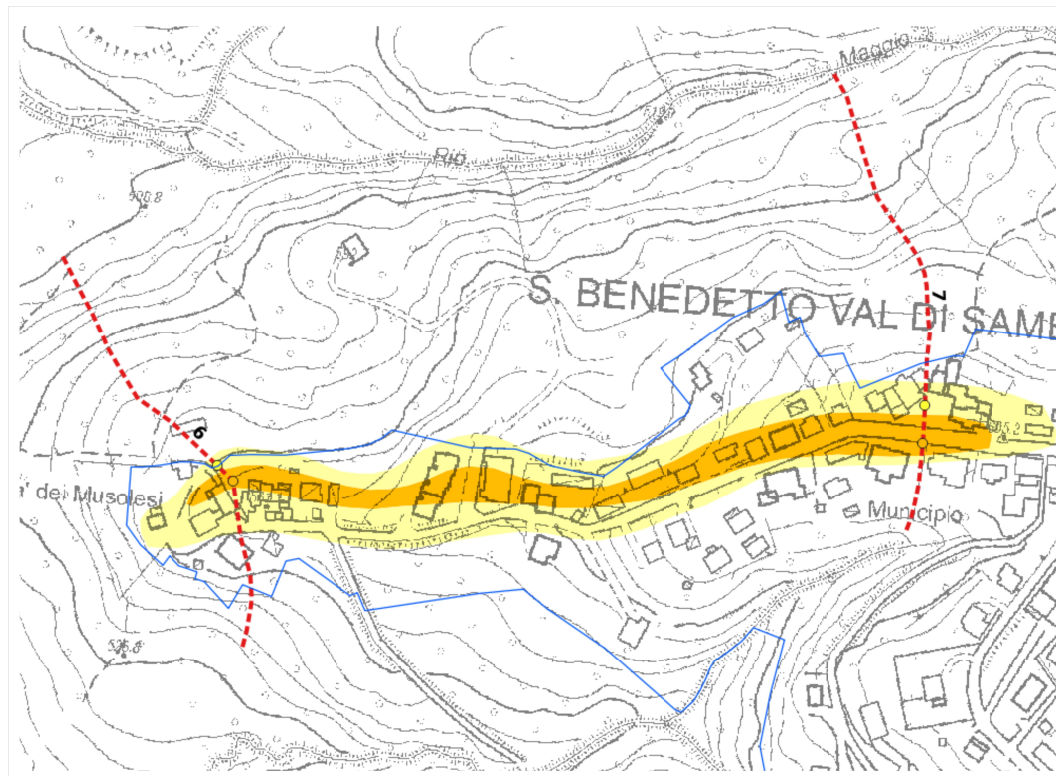
SEZIONE TOPOGRAFICA 6 - SAN BENEDETTO VAL DI SAMBRO



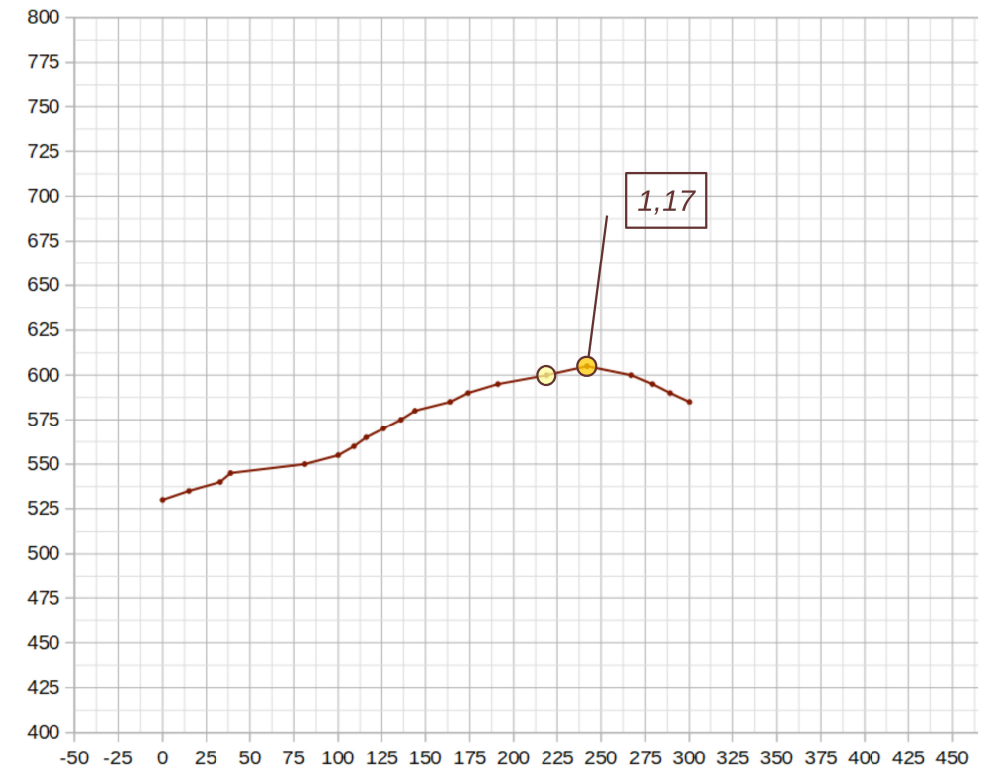
Atezza del fronte H m
 Inclinazione fronte principale α °
 Inclinazione del fronte secondario β °
 Posizione di calcolo da piede m



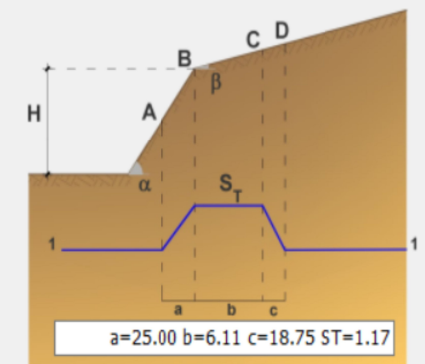
- ST=1,0
- ST=1,1
- ST=1,2
- ST=1,3
- ST=1,4



SEZIONE TOPOGRAFICA 7 - SAN BENEDETTO VAL DI SAMBRO

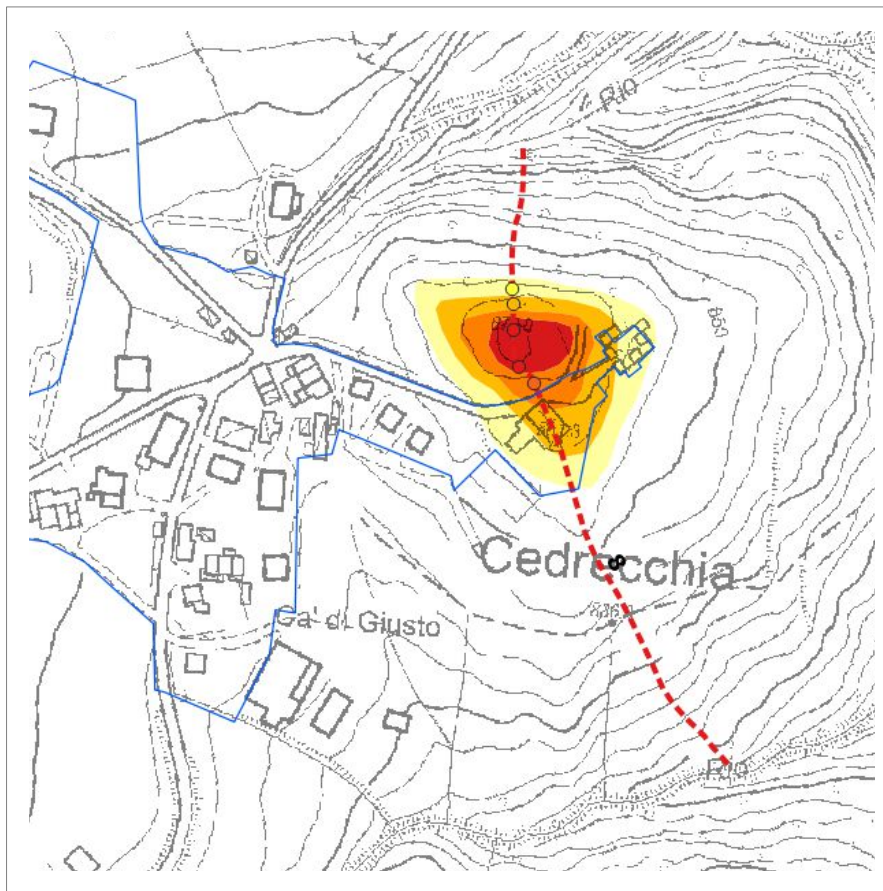


Atezza del fronte H m
 Inclinazione fronte principale α °
 Inclinazione del fronte secondario β °
 Posizione di calcolo da piede m

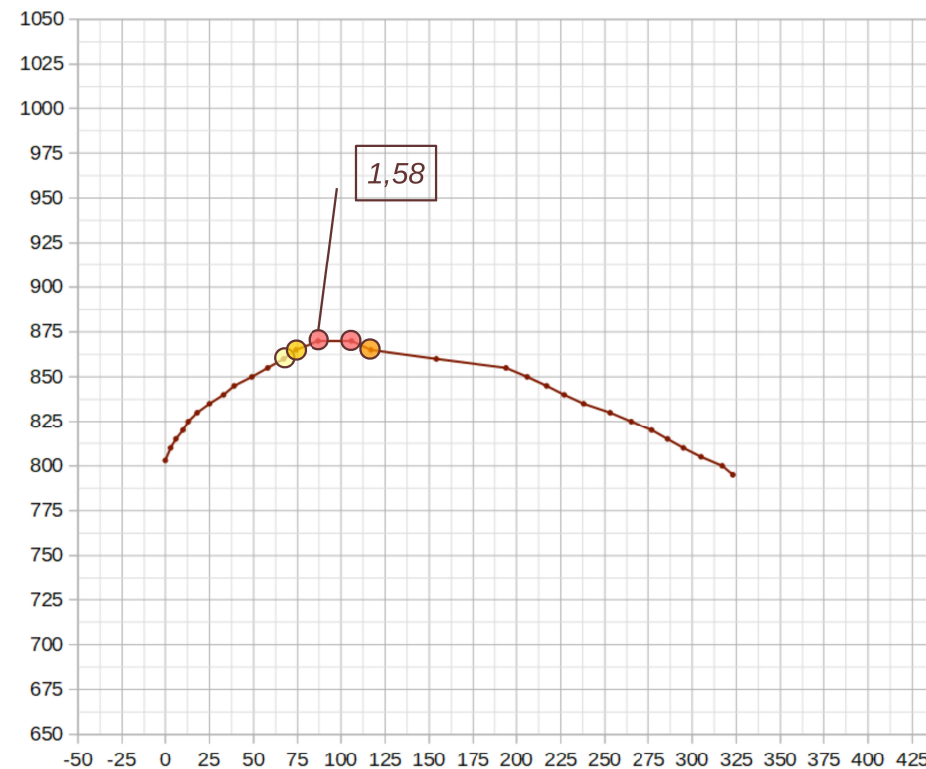


a=25.00 b=6.11 c=18.75 ST=1.17

- ST =1,0
- ST =1,1
- ST =1,2
- ST =1,3
- ST =1,4



SEZIONE TOPOGRAFICA 8 - SAN BENEDETTO VAL DI SAMBRO

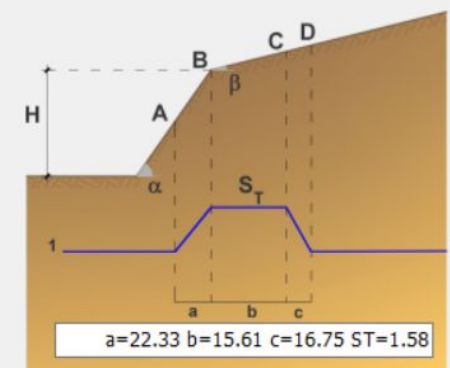


Atezza del fronte H m

Inclinazione fronte principale α °

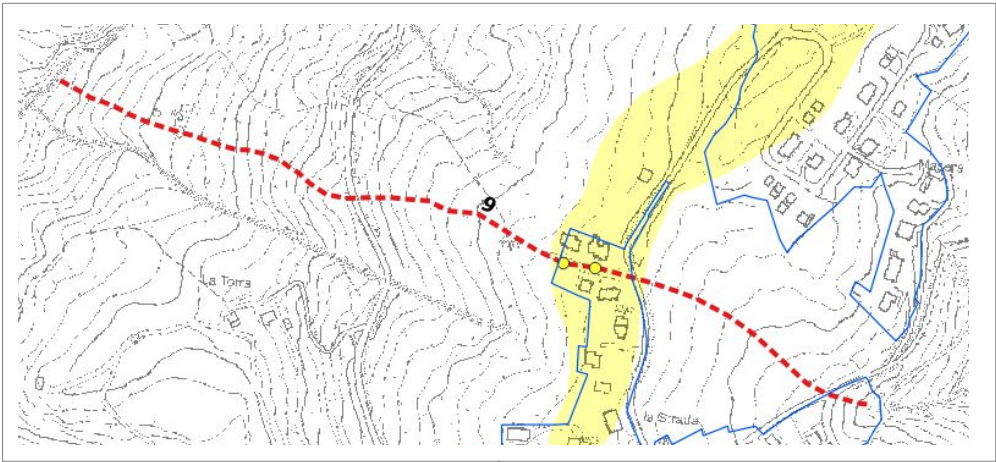
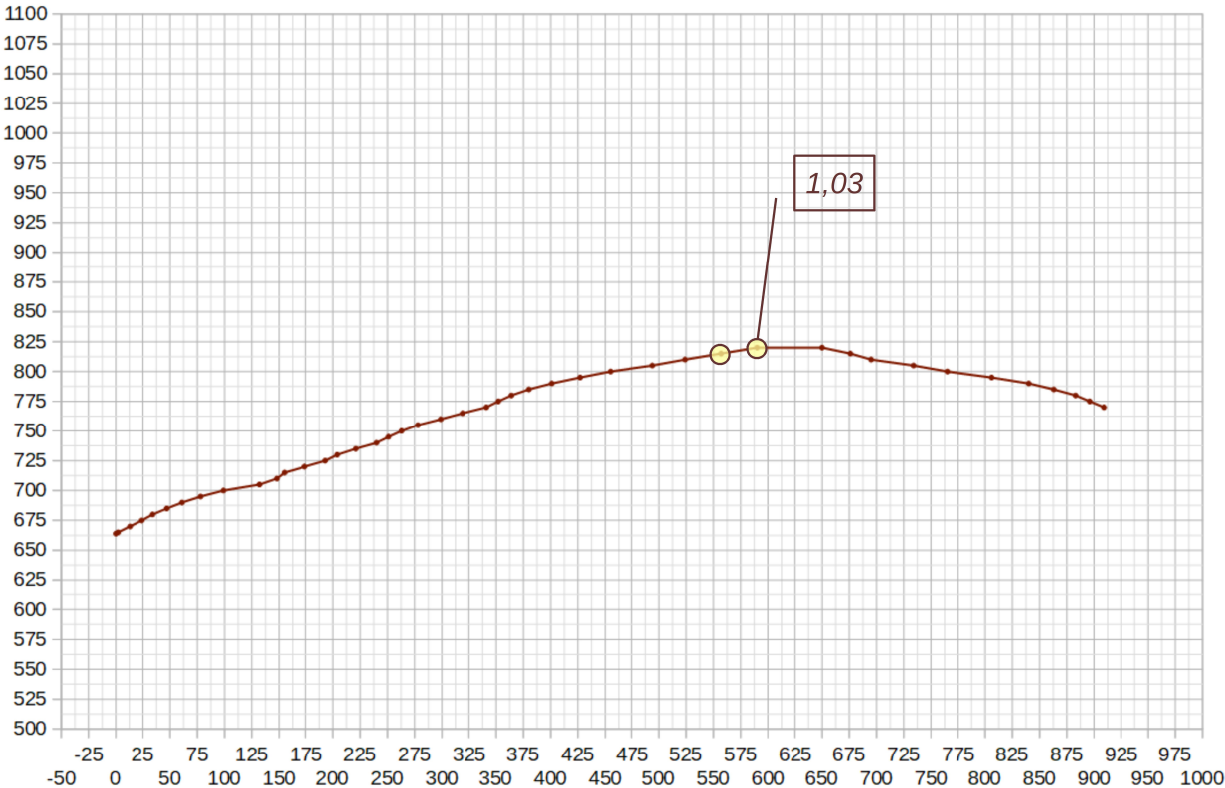
Inclinazione del fronte secondario β °

Posizione di calcolo da piede m

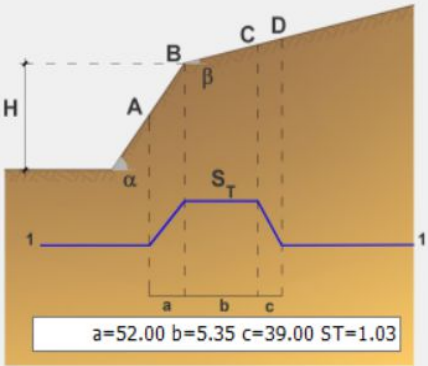


SEZIONE TOPOGRAFICA 9 - SAN BENEDETTO VAL DI SAMBRO

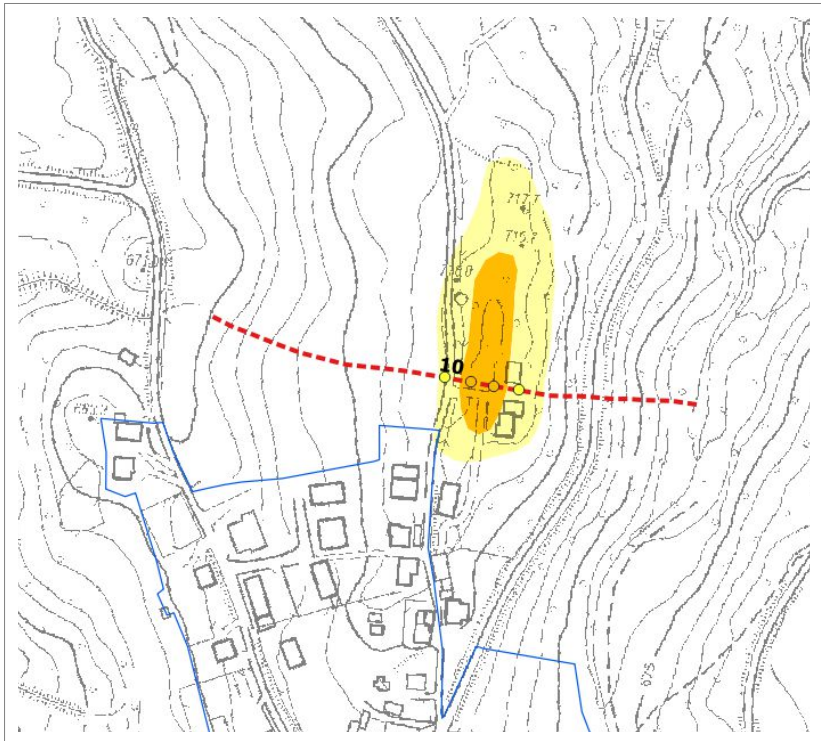
- ST = 1,0
- ST = 1,1
- ST = 1,2
- ST = 1,3
- ST = 1,4



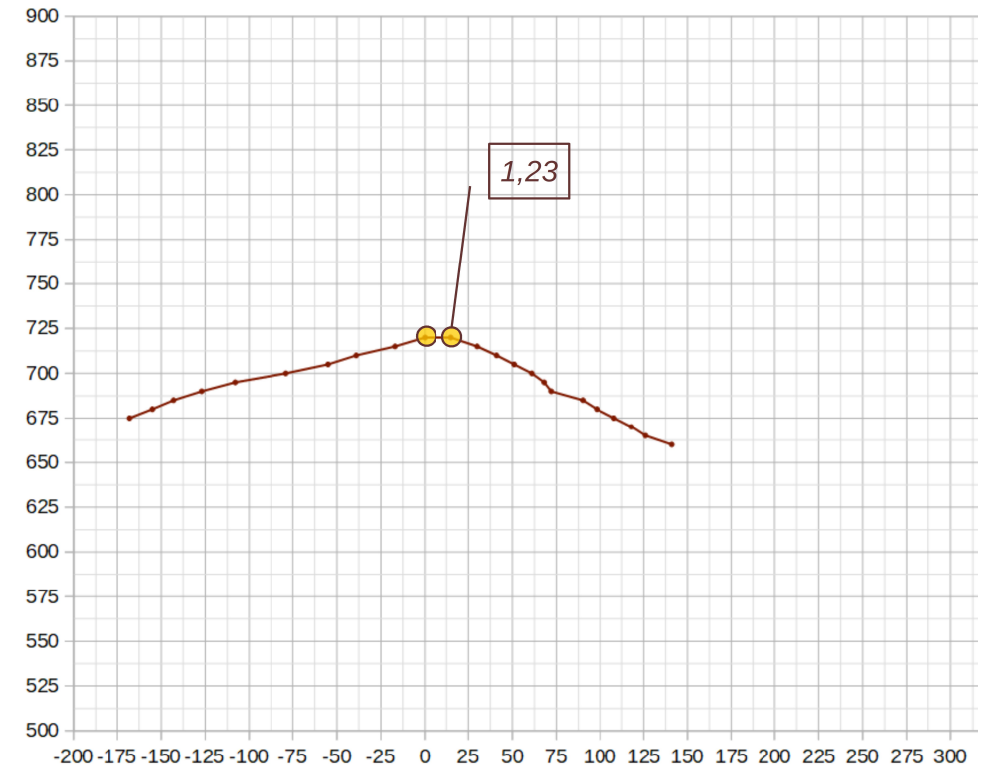
Atezza del fronte H m
Inclinazione fronte principale α °
Inclinazione del fronte secondario β °
Posizione di calcolo da piede m



- ST =1,0
- ST =1,1
- ST =1,2
- ST =1,3
- ST =1,4



SEZIONE TOPOGRAFICA 10 - SAN BENEDETTO VAL DI SAMBRO

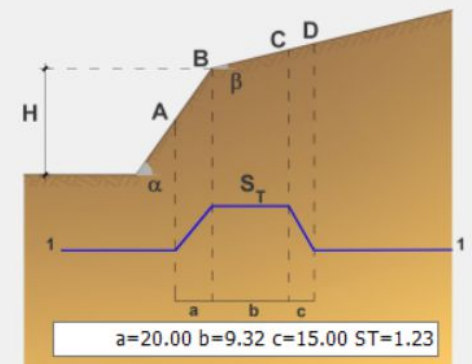


Atezza del fronte H m

Inclinazione fronte principale α °

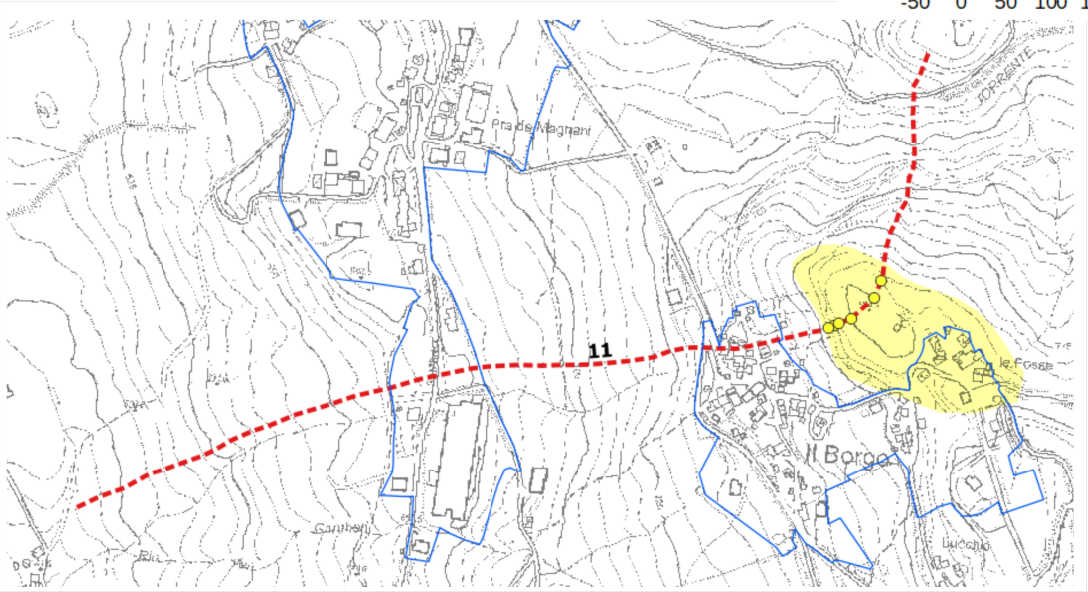
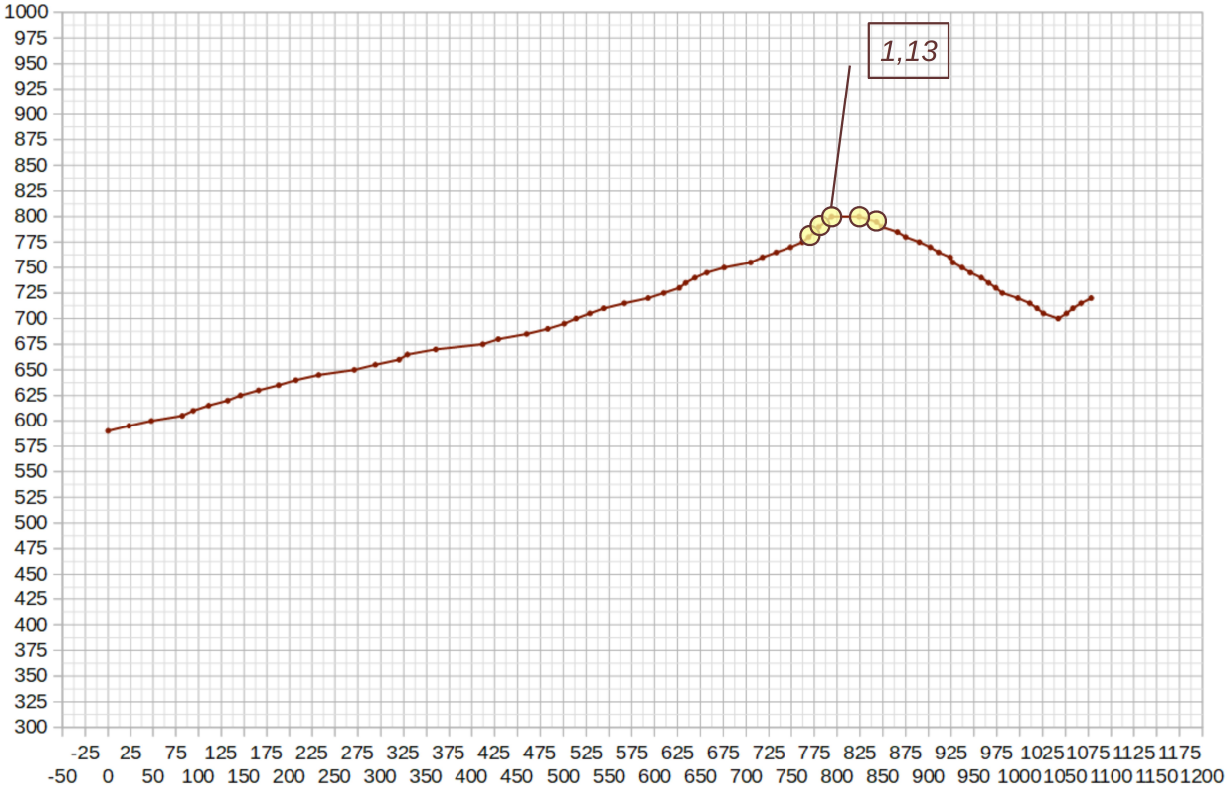
Inclinazione del fronte secondario β °

Posizione di calcolo da piede m

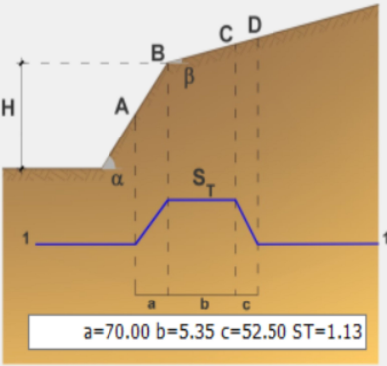


SEZIONE TOPOGRAFICA 11 - SAN BENEDETTO VAL DI SAMBRO

- ST =1,0
- ST =1,1
- ST =1,2
- ST =1,3
- ST =1,4

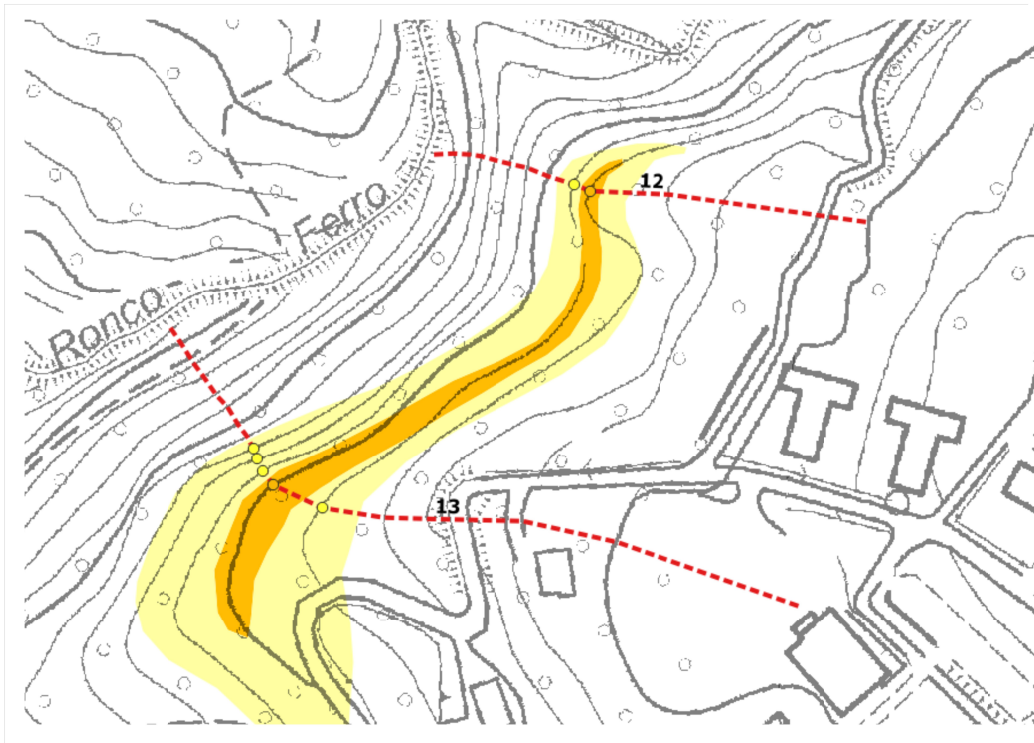
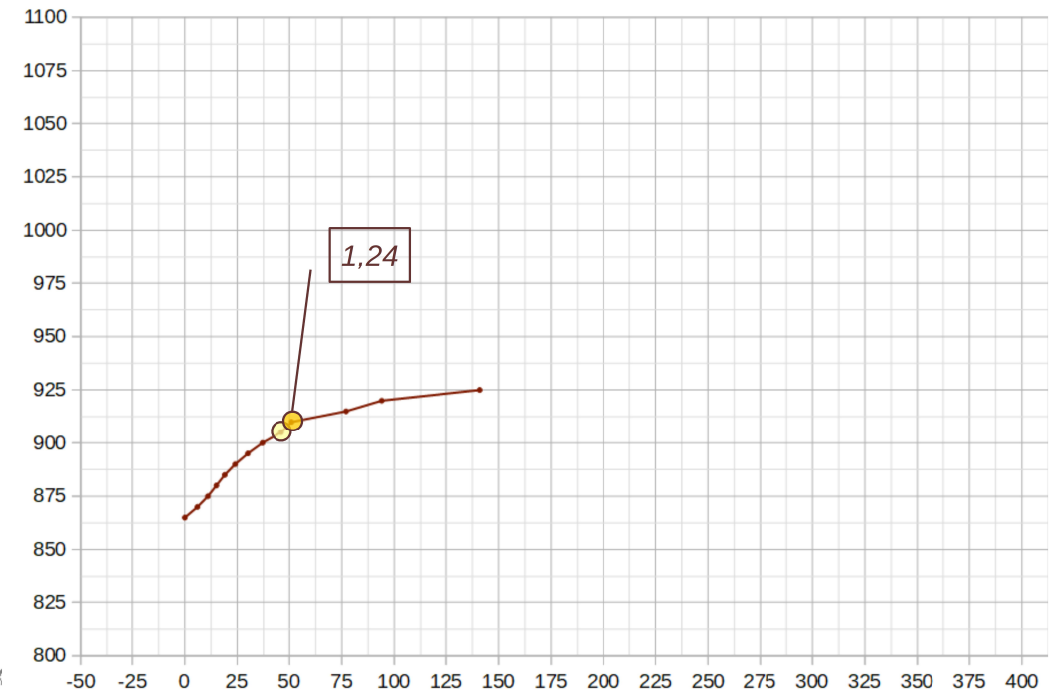


Atezza del fronte H m
Inclinazione fronte principale α °
Inclinazione del fronte secondario β °
Posizione di calcolo da piede m



- ST = 1,0
- ST = 1,1
- ST = 1,2
- ST = 1,3
- ST = 1,4

SEZIONE TOPOGRAFICA 12 - SAN BENEDETTO VAL DI SAMBRO

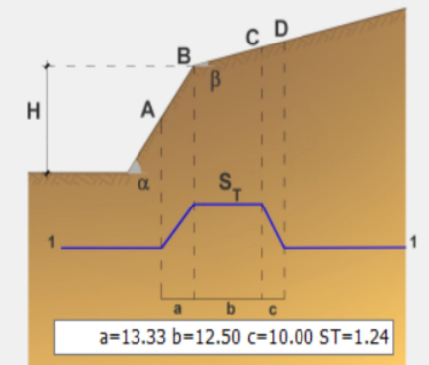


Atezza del fronte H m

Inclinazione fronte principale α °

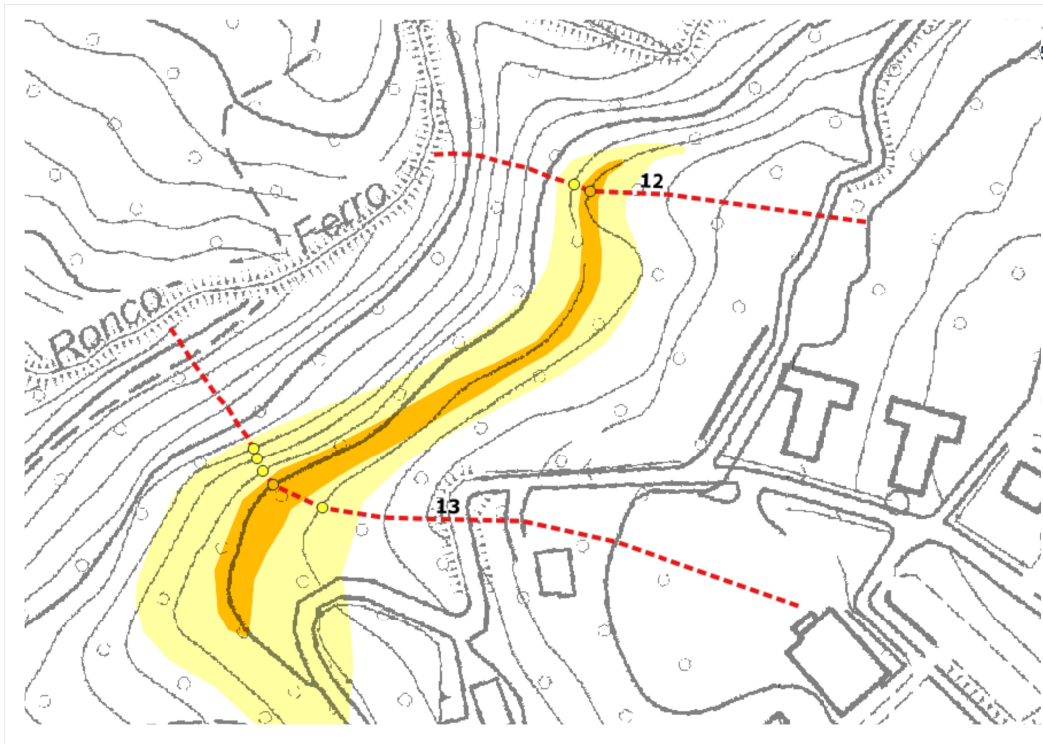
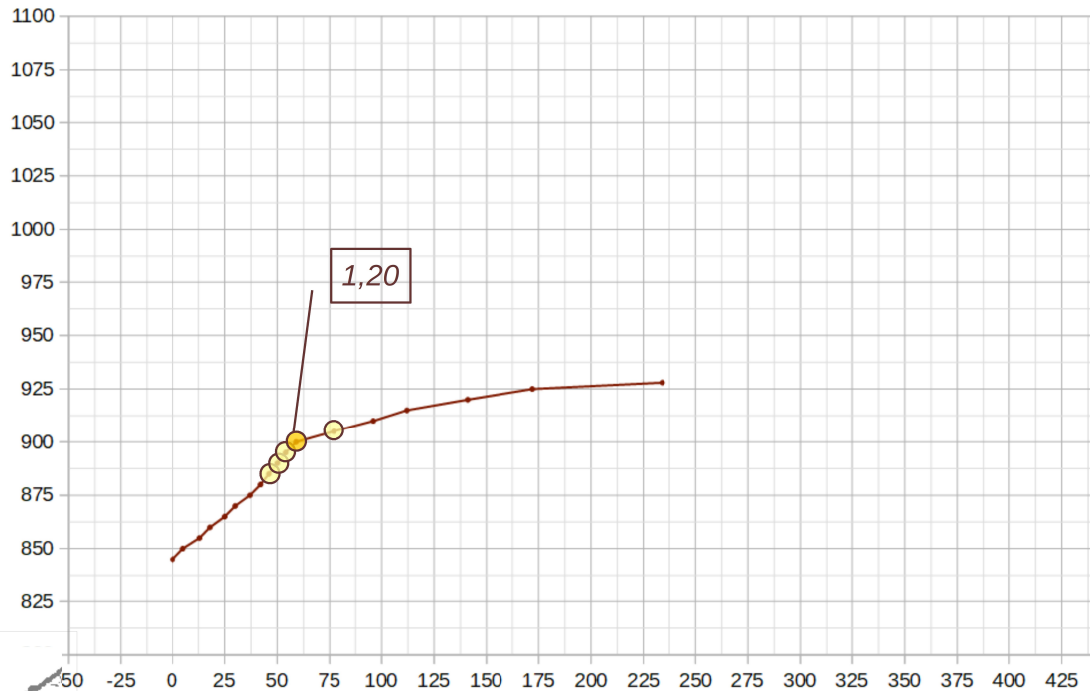
Inclinazione del fronte secondario β °

Posizione di calcolo da piede m



SEZIONE TOPOGRAFICA 13 - SAN BENEDETTO VAL DI SAMBRO

- ST = 1,0
- ST = 1,1
- ST = 1,2
- ST = 1,3
- ST = 1,4



Atezza del fronte H m
Inclinazione fronte principale α °
Inclinazione del fronte secondario β °
Posizione di calcolo da piede m

