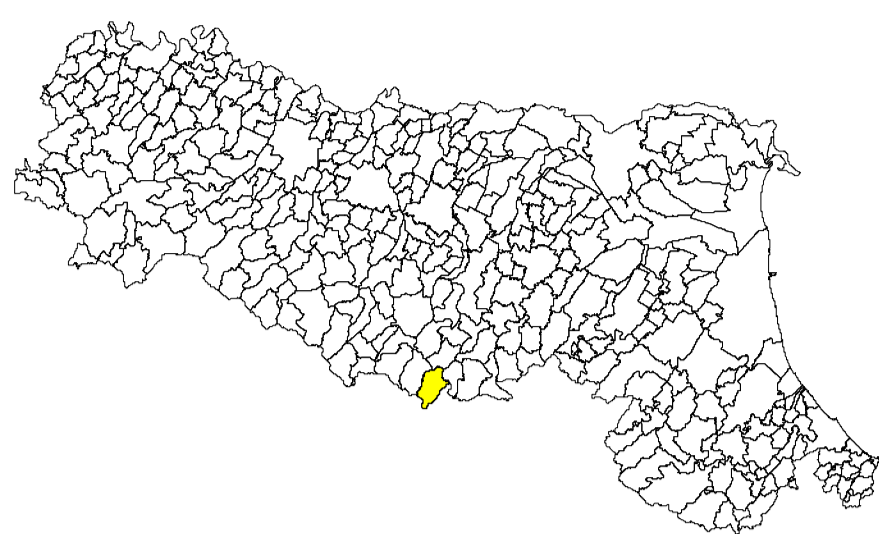


Regione Emilia-Romagna  
Comune di Alto Reno Terme



<p><b>Regione</b> Emilia-Romagna</p> <p><i>Studio realizzato con il contributo di cui all'art. 6 del D.L. 112/2012 - DGR 1302/2012. Coordinamento della Regione Emilia - Romagna - Servizio Geologico Luca Martelli</i></p>	<p><b>Soggetto realizzatore:</b> Arch. Adele Goretta Caucci</p> <p><b>Rappresentazione cartografica:</b> Pianificatore Territoriale Luca Menguzzato</p>	<p><b>Amministrazione Comunale</b> Sindaco: Giuseppe Nanni</p> <p><b>Assessore all'urbanistica:</b> Giuseppe Nanni</p> <p><b>Responsabile di settore:</b> Arch. Mauro Vecchi</p> <p><b>Data:</b> Dicembre 2020</p>
---	---	--

002	Edificio strategico
919	Area di emergenza (AMMASSAMENTO)
820	Area di emergenza (RICOVERO)
125	Area di emergenza (AMMASSAMENTO)
198	Infrastruttura di connessione
001	Infrastruttura di accessibilità
080	Aggregato strutturale interferente



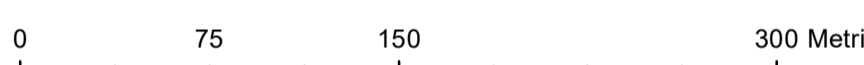
	FA=1.1 - 1.2
	FA=1.3 - 1.4
	FA=1.5 - 1.6
	FA=1.7 - 1.8
	FA=1.9 - 2.0
	FA=2.1 - 2.2
	FA=2.5 - 3.0


 $ZA_{FR}$   $FA=1.7 - 1.8$

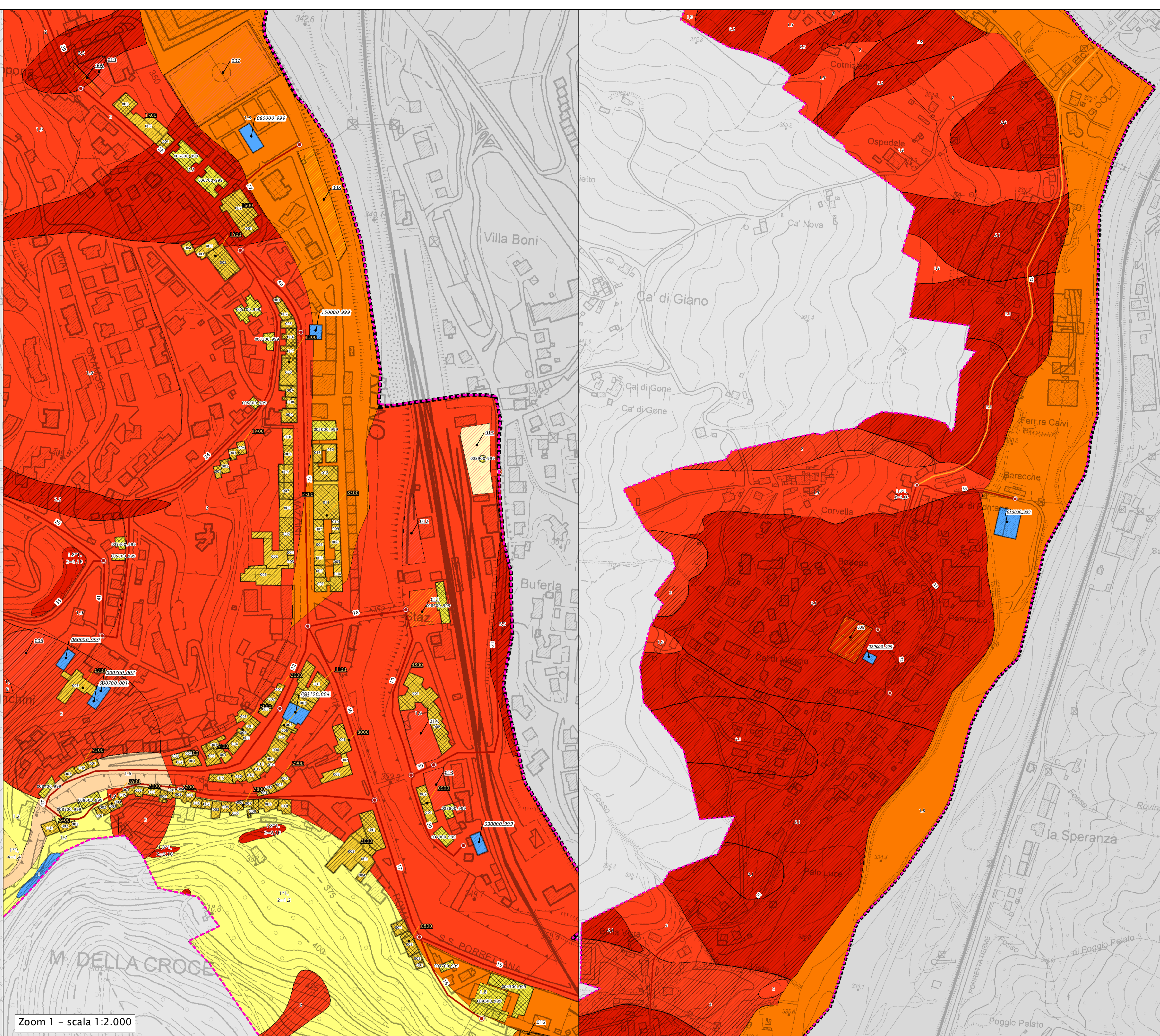

 $ZA_{FR}$   $FA=1.9 - 2.0$


 $ZA_{FR}$   $FA=2.1 - 2.2$

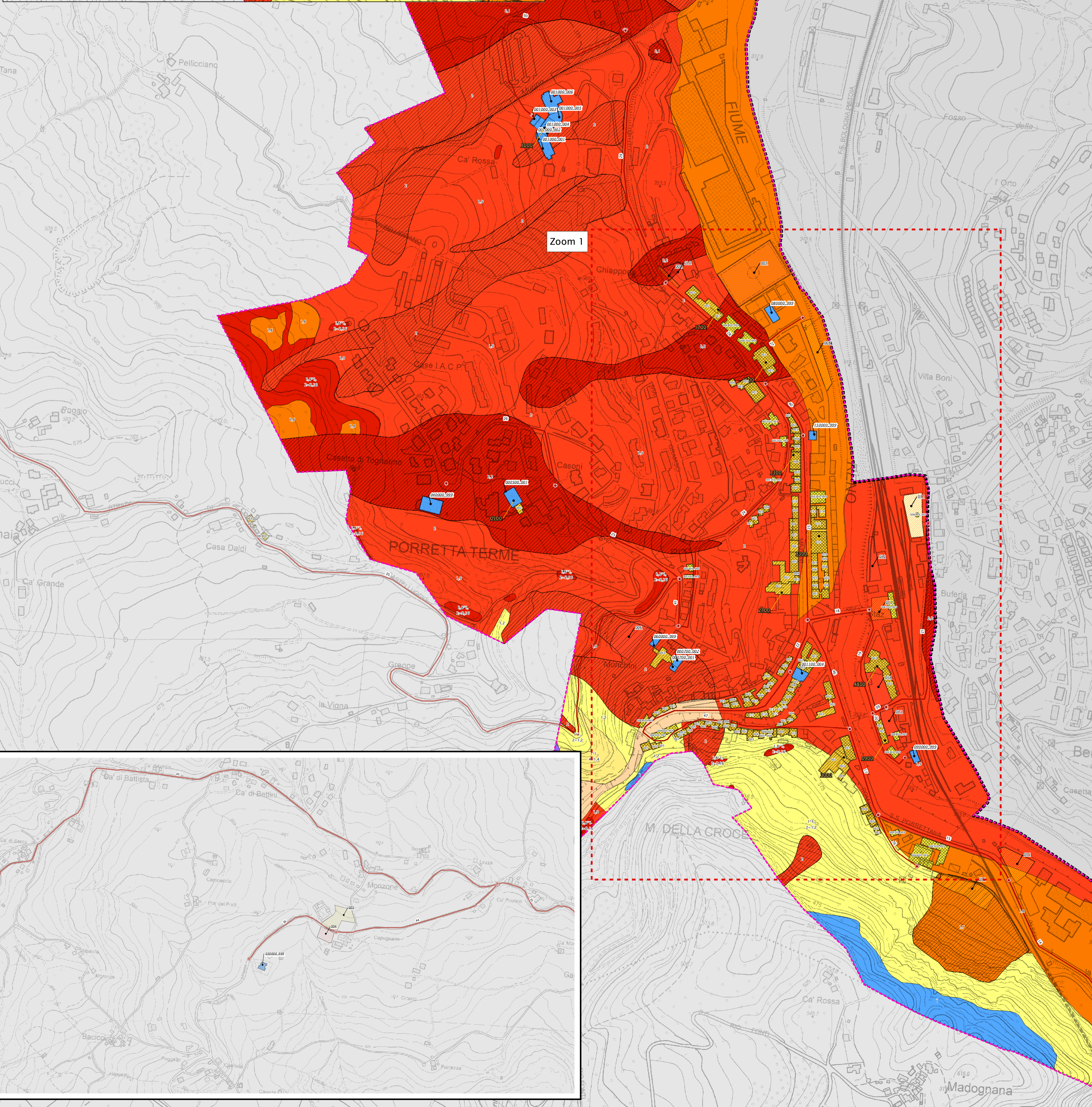
Valore del fattore di amplificazione calcolato in termini di PCA



Tav. CLE 1



Zoom 1 - scala 1:2.000



Zoom 1

Castelluccio – scala 1:5.000

Age Group	Percentage
18-24	28%
25-34	22%
35-44	18%
45-54	15%
55-64	12%
65-74	8%
75-84	5%
85+	2%