



Attuazione dell'articolo 11 della legge 24 giugno 2009, n.77

MICROZONAZIONE SISMICA

Carta geologico-tecnica

scala 1:10.000

Regione Emilia-Romagna

Comune di Montiano



Regione	Soggetto realizzatore	Data
Emilia-Romagna	Antoniazzi - Studio Associato (capogruppo/mandatario) Dott. Geol. Alberto Domenico Antoniazzi Dott. Geol. Aldo Antoniazzi (Legale Rappresentante) Dott. Geol. Stefano Castagnetti (mandante) Dott. Arch. Sara Emanuelli (mandante) Dott. Geol. Maurizio Moroni (mandante) Dott. Geol. Alfredo Ricci (mandante) Collaboratori: Dott. Geol. Marco Baldi Dott. Geol. Gian Marco Veneziani	Aprile 2019

Legenda

Terreni di copertura

CL Argille inorganiche di media-bassa plasticità, argille ghiaiose o sabbiose, argille limose, argille magre

Substrato geologico

SFALS Alternanza di litotipi stratificati fratturati o alterati

Instabilità di versante

CLL Scorrimento - attiva

CLL Colata - attiva

CLL Non definito - attiva

CLL Non definito - quiescente

Elementi tettonico strutturali

CLL Faglia inversa non attiva (incerta)

CLL Faglia a cinematisimo non definito non attiva (certa)

CLL Faglia a cinematisimo non definito non attiva (incerta)

CLL Sinclinale

CLL Anticlinale

Elementi geologici e idrogeologici

10 Profondità (m) substrato geologico raggiunto da pozzo o sondaggio

10 Giacitura strati

CLL Traccia di sezione geologica rappresentativa del modello del sottosuolo

Ambienti genetico-deposizionali dei terreni di copertura

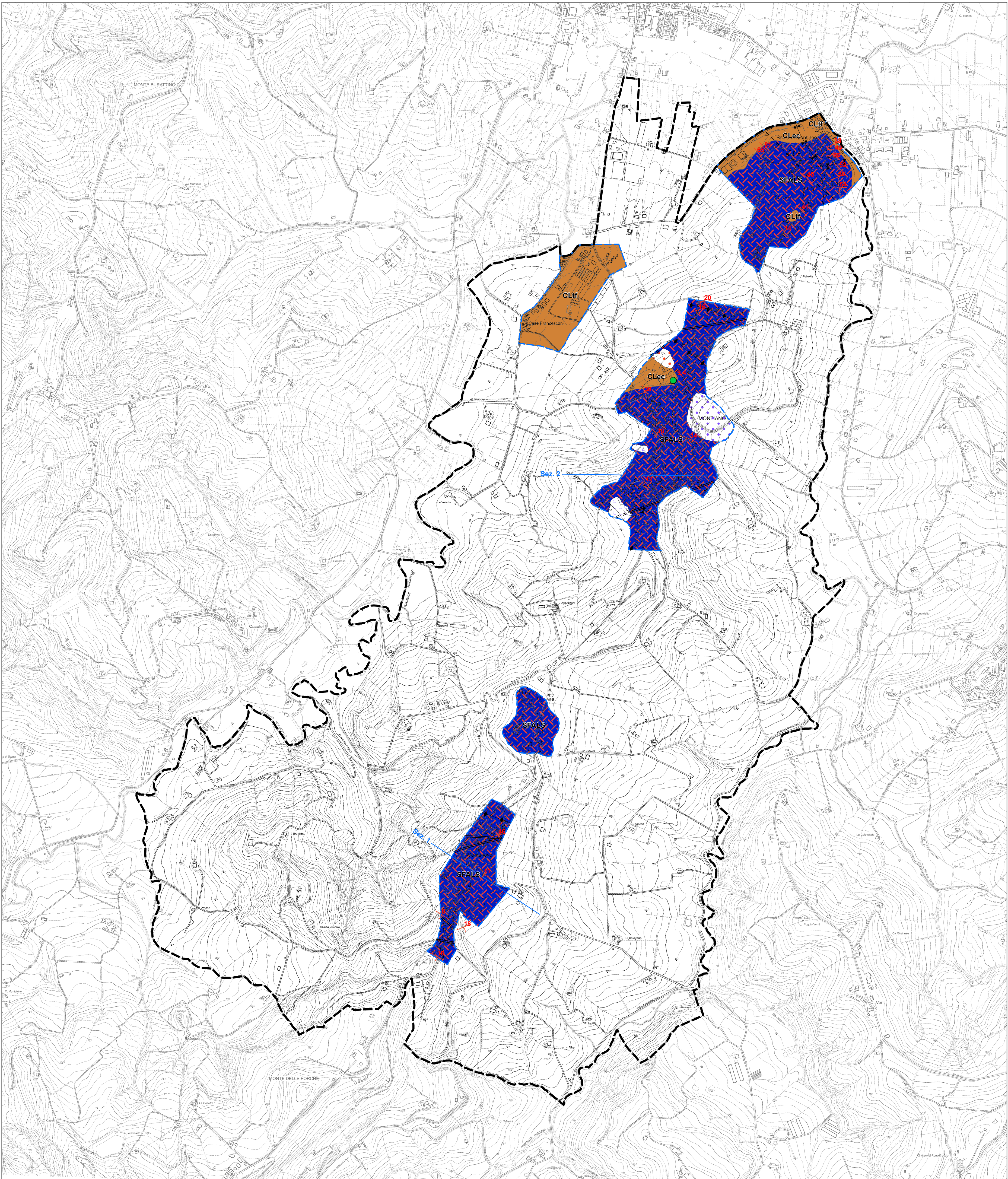
tf Terrazzo fluviale

ec Eluvi-colluvi

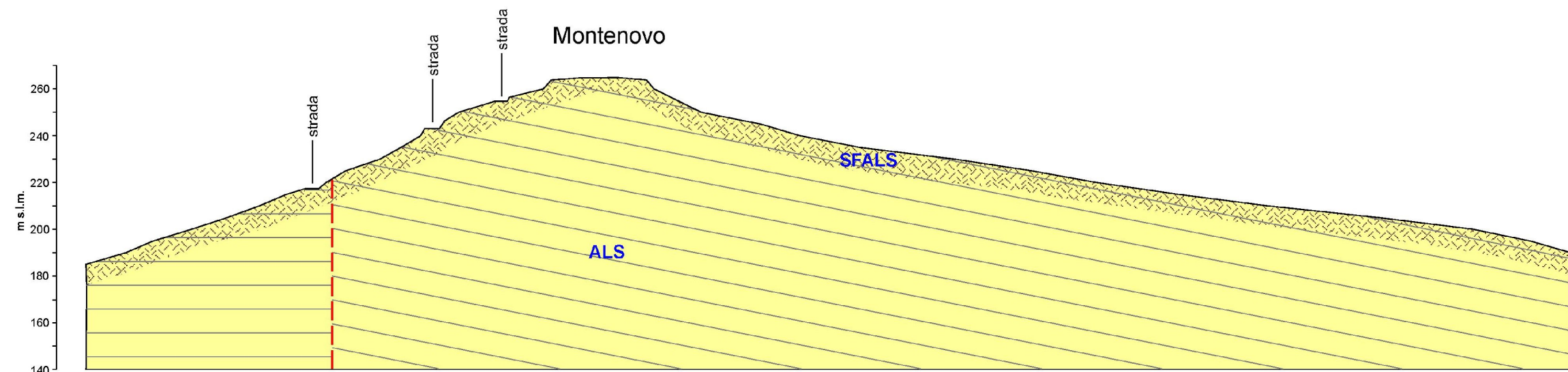
CLL Confine comunale

CLL Aree oggetto di microzonazione

0 250 500 1.000 Metri



SEZIONE 1



SEZIONE 2

