

Attuazione dell'articolo 11 della legge 24 giugno 2009, n.77

MICROZONAZIONE SISMICA

Carta di microzonazione sismica

FaSI1

Tav.1

scala 1 : 8.000

Regione Emilia-Romagna

Comune di Coriano

Regione	Soggetto realizzatore	Data
	Responsabile: Dott.Geol. Carlo Copioli	Marzo 2021
	Gruppo di lavoro: Dott. Geol. Fabio Vannoni Dott. Geol. Paolo Ciacci Dott. Arch. Silvia Malpessi Dott. Geol. Alessandro Merli Dott. Geol. Fausto Capacci	

Legenda

Zone stabili suscettibili di amplificazioni locali

- Fa = 2.1 - 2.2
- Fa = 2.3 - 2.4
- Fa = 2.5 - 3.0

Zone di attenzione per instabilità (Livello 2)
per queste zone sono richiesti approfondimenti specifici di terzo livello

- Z_{Atn} - Zona di Attenzione per Instabilità di versante
Fa = 2.5 - 3.0

Etichette relative ai fattori di amplificazione

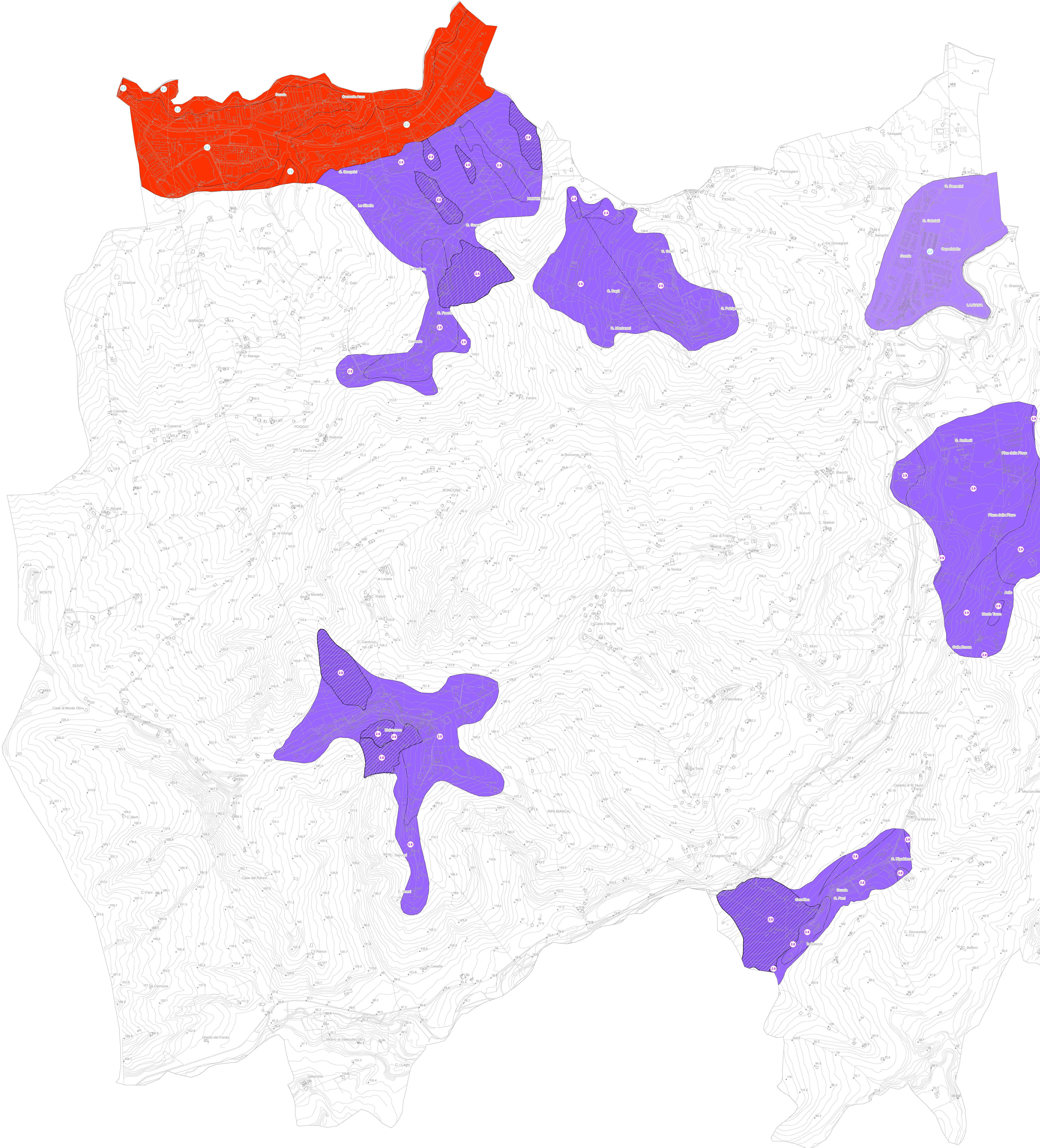
- Zone suscettibili di amplificazioni litologiche (Valore di Fa)
- Zone suscettibili di amplificazioni litologiche e topografiche (prodotto di Fa e Ft)

0 125 250 500 Metri

Tavole

1

2



PROTEZIONE CIVILE

Presidenza del Consiglio dei Ministri
Dipartimento della Protezione Civile

REGIONE EMILIA-ROMAGNA

GOVERNO DELLE REGIONI E
DELLE PROVINCE AUTONOME

Attuazione dell'articolo 11 della legge 24 giugno 2009, n.77

MICROZONAZIONE SISMICA

Carta di microzonazione sismica

FaSI1

Tav.2

scala 1 : 8.000

Regione Emilia-Romagna

Comune di Coriano

Regione

Soggetto realizzatore

Responsabile:
Dott.Geol. Carlo Copioli

Gruppo di lavoro:
Dott.Geol. Fabio Vannoni
Dott.Geol. Paolo Ciacci
Dott.Arch. Silvia Malpessi
Dott.Geol. Alessandro Merli
Dott.Geol. Fausto Capacci

Data

Marzo 2021

Legenda

Fa = 1.9 - 2.0

Fa = 2.3 - 2.4

Fa = 2.5 - 3.0

ZA₁₉ - Zona di Attenzione per Instabilità di versante
Fa = 1.9 - 2.0

ZA₁₉ - Zona di Attenzione per Instabilità di versante
Fa = 2.3 - 2.4

ZA₁₉ - Zona di Attenzione per Instabilità di versante
Fa = 2.5 - 3.0

Etichette relative ai fattori di amplificazione

1,2

Zone suscettibili di amplificazioni litologiche (Valore di Fa)

1,3

Zone suscettibili di amplificazioni litologiche e topografiche (prodotto di Fa e Ft)

0

125

250

500 Metri

N

Tavole

1

2