

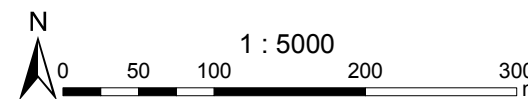


Regione Emilia-Romagna

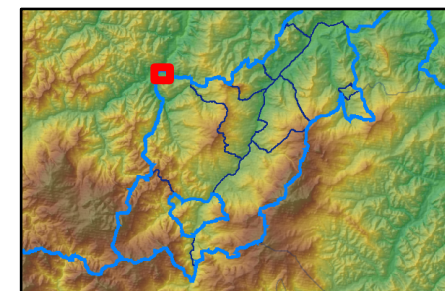
servizio geologico
sismico e dei suoli

Regione Emilia-Romagna - Provincia di Rimini
Studi di Microzonazione Sismica di cui alla Delibera di G.R. n.1051 del 18 Luglio 2011
dei comuni di San Leo, Maiolo, Talamello, Novafeltria, Sant'Agata Feltria, Pennabilli,
Casteldelci, nell'ambito della realizzazione del PSC associato.

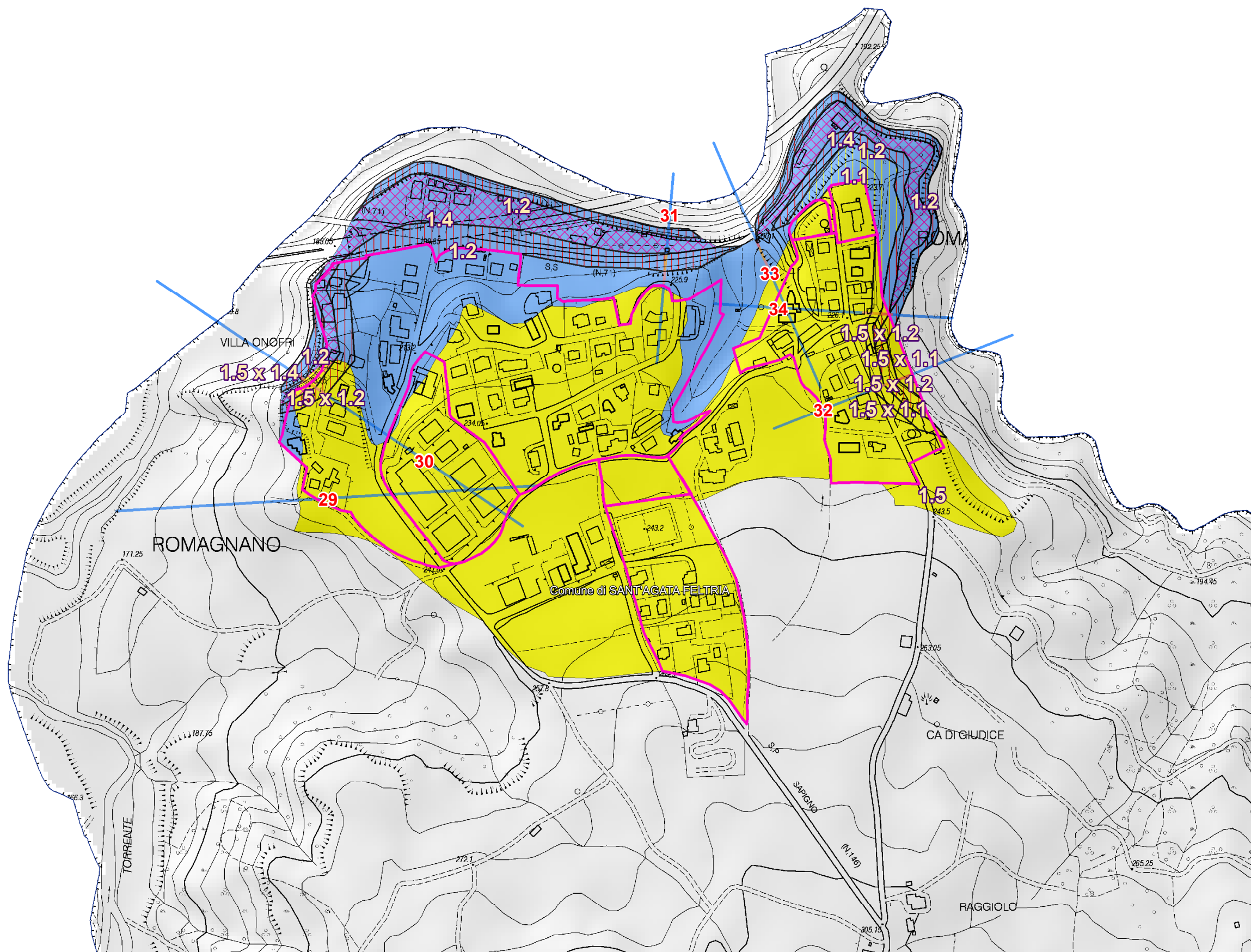
MS 2° livello



SANT' AGATA FELTRIA
romagnano



perimetri_urbani_expansioni



Profili topografici

a
b
c

limiti FA 0.5 - 1.0

certo
incerto

valori di amplificazione topografica medi

1.1
1.15
1.2

valori di amplificazione topografica massimi

1.1
1.15
1.2
1.3
1.4

FA 0.5 - 1.0

1
1.2
1.5
1.8
2.1
2.3